

## ANDIAMO — GRADY WHITE



**Судостроитель:** GRADY WHITE

**Год постройки:** 2001

**Модель:** Катер для спортивной рыбалки

**Цена:** ЦЕНА ЯХТЫ ПО ЗАПРОСУ

**Местонахождение:** United States

**Длина общая:** 28' 0" (8.53m)

**Ширина:** 9' 6" (2.90m)

**Макс. осадка:** 1' 6" (0.46m)

Купить **Andiamo — GRADY WHITE** а также выбрать подходящую вам яхту из нашего каталога яхт вам поможет опытный яхтенный брокер Андрей Шестаков. На сегодняшний день компания **Shestakov Yacht Sales Inc.** имеет большое количество яхт в собственном списке продаж, а также тесно сотрудничает со всеми крупными яхтенными производителями по всему миру.

Для того чтобы купить яхту **Andiamo — GRADY WHITE** а также проконсультироваться по любому вопросу связанному с покупкой, продажей, чартером яхт позвоните по телефону **+7(918)465-66-44**.

# ОГЛАВЛЕНИЕ

ОГЛАВЛЕНИЕ	2
ХАРАКТЕРИСТИКИ	4
Обзор	4
Основная информация	4
Размеры	4
Скорость, вместимость и масса	4
Размещение	5
Корпус и палуба	5
Информация о двигателе	5
ПОДРОБНОЕ ОПИСАНИЕ	6
Cabin	6
Cockpit and Deck	6
Options	7
Engine Package	7
Исключения	7
Отказ от ответственности	7
ФОТОГРАФИИ	8
V-Berth	8
V-Berth	8
Portside Galley	8
Portside Galley	8
Head	9
Helm	9
Fishbox Storage	9
Cockpit Forward	9
Bait Center w/ Sink	10
Port Fishbox	10
Starboard Fishbox	10

---

Cockpit Seating	10
Transom	10
Yamaha Engines	11
Yamaha Engines	11
Cockpit	11
Profile	11
Profile	11
Profile	11
<b>КОНТАКТЫ</b>	<b>12</b>
Контактная информация	12
Телефоны	12
Время работы	12
Адрес	12

# ХАРАКТЕРИСТИКИ

## Обзор

Recent Compression Test Complete 2/15

Trailer included

**Excellent opportunity to own a well-kept 282 Grady White Sailfish!**

The Grady White 282 needs no introduction. This fishing machine is one of the most popular models every built by Grady. Whether you are running offshore for a fishing trip, or down the intracoastal for an overnight stay, this versatility of this boat can accommodate any desire. Extended sun shade is perfect for the summer months.

*Preliminary listing- more photos to come*

## Основная информация

**Тип судна:** Катер для спортивной рыбалки

**Модельный год:** 2001

**Год постройки:** 2001

**Страна:** United States

## Размеры

**Длина общая:** 28' 0" (8.53m)

**Ширина:** 9' 6" (2.90m)

**Макс. осадка:** 1' 6" (0.46m)

## Скорость, вместимость и масса

**Водоизмещение:** 5500 Pounds

**Вместимость воды:** 70 Gallons

**Вместимость сточного бака:** 32 Gallons **Объем топливного бака:** 220 Gallons

## Размещение

---

Всего ком. состава: 1

## Корпус и палуба

---

Материал корпуса: Fiberglass

## Информация о двигателе

---

Двигатели: 2

Производитель: Yamaha

Модель: V225 OX66

Тип двигателя: Outboard

Тип топлива: Gas

---

# ПОДРОБНОЕ ОПИСАНИЕ

---

## Cabin

---

- Forward V- berth
- Single aft berth
- Cabin lights
- Cabin window curtains
- Carpet
- Forward acrylic opening hatch
- Enclosed head compartment with sink
- Marine head w/macerator, holding tank and pump out
- Lockable entry door
- Portside galley with sink and insulated ice box
- Refrigerator
- Rod storage holders
- Galley storage
- Galley stove
- Table
- 32 Gallon fresh water holding tank
- 2 opening windows with screen

## Cockpit and Deck

---

- 100% Hand laid fiberglass hull and deck
- 12V Accessory outlet
- Aft deck bait center w/sink and pull out fresh water faucet
- Bow Pulpit
- Cockpit bolsters
- Cockpit Lights
- Cockpit shower
- 316 Stainless Steel deck hardware
- Drink holders
- Fish box 325q starboard side insulated
- Footrest on captain chair and companion
- 220 Gallon fuel tank
- Hydraulic trim tabs
- 46q Insulated aft deck ice box
- 40 Gallon livewell
- Rod holders
- Rod Storage racks
- Spring line cleats

- Hydraulic steering
- Tilt steering
- Forward anchor locker storage
- Lockable electronics box
- Lockable storage under companion seat
- 2 Lockable tackle storage drawers under helm seat
- Transom door
- Raw water washdown
- Ventilated windshield
- Full Cockpit Cover
- Outriggers

## Options

---

- Furuno FCV-620 Radar system
- Color Lowrance bottom depth sounder and Chartplotter
- Stereo system
- Autopilot (Currently nonfunctioning)
- Aft Deck custom cover
- Stereo
- Hard top front and side isinglass
- Dockside power

## Engine Package

---

Twin Yamaha V225 OX66 2-Stroke- **RECENT COMPRESSION TEST COMPLETE 2/2015-  
PROVED EVEN COMPRESSION AND READY TO GO**

## Исключения

---

При продаже яхты исключаются личные вещи владельца.

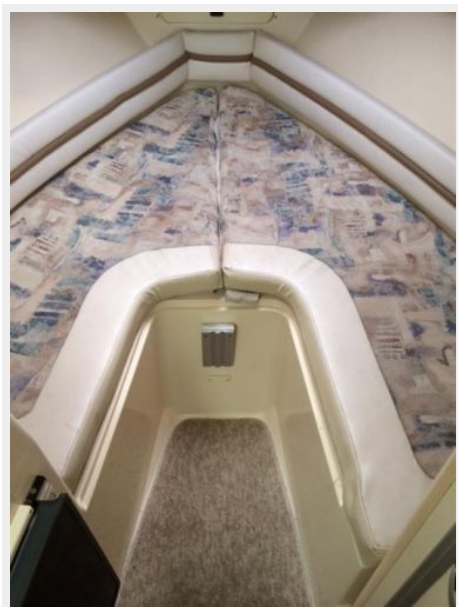
## Отказ от ответственности

---

Компания предоставляет описание судна или яхты добросовестно, но не может гарантировать точность этой информации, а также не ручается за техническое состояние. Покупатель должен проинструктировать своих агентов или оценщиков исследовать представленную информацию более подробно, по собственному желанию. Продажа судна или яхты, изменение цены или снятие с продажи будет происходить без предварительного уведомления.

# ФОТОГРАФИИ

V-Berth



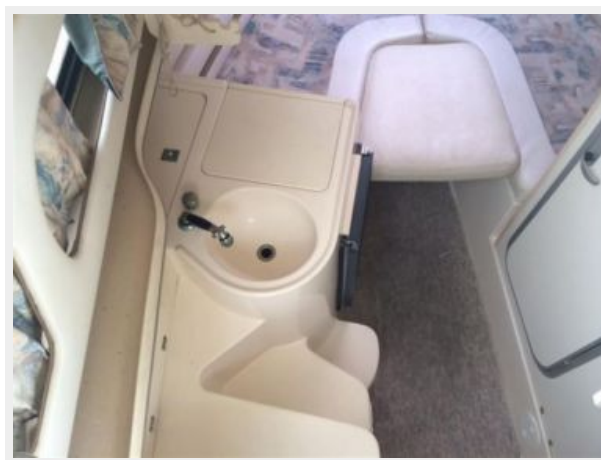
V-Berth



Portside Galley

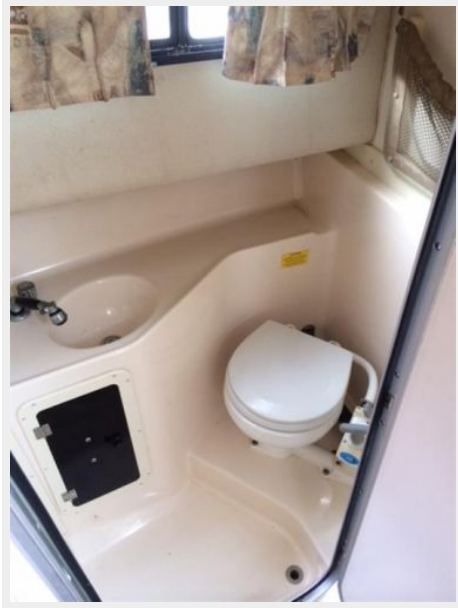


Portside Galley





**Head**



**Helm**



**Cockpit Forward**



**Fishbox Storage**



**Bait Center w/ Sink**



**Port Fishbox**



**Starboard Fishbox**



**Cockpit Seating**



**Transom**



Yamaha Engines



Yamaha Engines



Сockpit



Profile



Profile



Profile



# КОНТАКТЫ

---

Андрей Шестаков (Andrey Shestakov) – ведущий яхтенный брокер отдела продаж яхт и судов компании Shestakov Yacht Sales Inc. Официальный представитель Shestakov Yacht Sales Inc. для русскоговорящих клиентов в центральном офисе компании в Майами/Форт Лодердейл/Флорида/США.

## Контактная информация

---

Email: [andrey@shestakovyachtsales.com](mailto:andrey@shestakovyachtsales.com)

Web: [shestakovyachtsales.com](http://shestakovyachtsales.com)

## Телефоны

---

Краснодарский край: **+7(918)465-66-44**

США, Майами, Флорида: **+1(954)274-4435**

## Время работы

---

Понедельник – Суббота: **9:00 - 21:00**  
EDT

Воскресенье: **Закрито**

## Адрес

---



Harbour Towne Marina, 850 NE 3rd St,  
STE 213, Dania, FL 33004