

## INTO THE MYSTIC — FORMULA



**Судостроитель:** FORMULA

**Год постройки:** 2006

**Модель:** Крейсер

**Цена:** **ЦЕНА ЯХТЫ ПО ЗАПРОСУ**

**Местонахождение:** United States

**Длина общая:** 31' 0" (9.45m)

**Ширина:** 11' 0" (3.35m)

**Макс. осадка:** 2' 10" (0.86m)

**Крейс. скорость:** 25 Kts. (29 MPH)

**Макс. скорость:** 45 Kts. (52 MPH)

Купить **Into the Mystic — FORMULA** а также выбрать подходящую вам яхту из нашего каталога яхт вам поможет опытный яхтенный брокер Андрей Шестаков. На сегодняшний день компания **Shestakov Yacht Sales Inc.** имеет большое количество яхт в собственном списке продаж, а также тесно сотрудничает со всеми крупными яхтенными производителями по всему миру.

Для того чтобы купить яхту **Into the Mystic — FORMULA** а также проконсультироваться по любому вопросу связанному с покупкой, продажей, чартером яхт позвоните по телефону **+7(918)465-66-44**.

# ОГЛАВЛЕНИЕ

ОГЛАВЛЕНИЕ	2
ХАРАКТЕРИСТИКИ	6
Основная информация	6
Размеры	6
Скорость, вместимость и масса	6
Размещение	6
Корпус и палуба	6
Информация о двигателе	7
ПОДРОБНОЕ ОПИСАНИЕ	8
Manufacturer Provided Description	8
Details	8
Исключения	10
Отказ от ответственности	11
ФОТОГРАФИИ	12
Bow	12
Port Profile	12
Starboard Profile	12
Full Canvas Cover	12
Full Canvas Cover 2	12
Full Canvas Cover 3	12
Deck	13
Starboard Hull	13
Port Hull	13
Bow Hull	13
Cockpit	13
Anchor Locker Closed	13
Windlass	14
Windlass Close	14

Logo	14
Cockpit Settee 1	14
Cockpit Settee 2	14
Cockpit Settee 3	14
Cockpit Settee 4	15
Cockpit Settee 5	15
Cockpit Settee 6	15
Cockpit Table Half	15
Cockpit Table Full	15
Cockpit Storage Under Settee	15
Transom Storage	16
Cockpit Settee Storage	16
Cockpit Settee Storage	16
Helm Seat	16
Helm Seat Close Up 1	16
Helm Seat Close Up 2	16
Swim Platform Ladder Closed	17
Swim Platform Ladder Open	17
Cockpit Shower	17
Companion way door	17
Cockpit Sink Fridge Station	17
Cockpit Sink Fridge Open	17
Cockpit Sink	18
Helm Station 1	18
Helm Station 2	18
Salon	18
Salon Table Full Option	18
Salon Table Berth Option	18
Salon 2	19

---

V Berth Curtained	19
Salon Carpet	19
V Berth	19
Salon view from V Berth	19
Aft Cabin 1	19
Aft Cabin 2	20
Aft Cabin Storage	20
Aft Cabin Storage 2	20
Salon View from Aft Cabin	20
Galley	20
Gally Sink	20
Galley Stove Top Closed	21
Galley Stove Top Open	21
Galley Cabinetry	21
Galley Refrigerator	21
Head	21
Engines	21
Generator	22
Engine Starboard	22
Engine Port	22
Out Drive Port	22
Out Drive Starboard	22
Trim Tab Port	22
Bimini Canvas 1	23
Bimini Canvas 2	23
Bimini Canvas 3	23
Bimini Canvas 4	23
Bimini Canvas 5	23
Bimini Canvas 6	23

---

---

Bimini Canvas 7	24
Manufacturer Provided Image	24
КОНТАКТЫ	25
Контактная информация	25
Телефоны	25
Время работы	25
Адрес	25

# ХАРАКТЕРИСТИКИ

## Основная информация

Тип судна: Крейсер

Подкатегория: Express

Модельный год: 2006

Год постройки: 2006

Страна: United States

## Размеры

Длина общая: 31' 0" (9.45m)

Ширина: 11' 0" (3.35m)

Макс. осадка: 2' 10" (0.86m)

Трапы: 10' 4" (3.15m)

## Скорость, вместимость и масса

Крейс. скорость: 25 Kts. (29 MPH)

Макс. скорость: 45 Kts. (52 MPH)

Водоизмещение: 14100 Pounds

Вместимость воды: 50 Gallons

Вместимость сточного бака: 40 Gallons

Объем топливного бака: 180 Gallons

## Размещение

Всего кают: 2

Всего коек: 4

Всего ком. состава: 1

## Корпус и палуба

Материал корпуса: Fiberglass

## Информация о двигателе

---

**Двигатели:** 2

**Производитель:** Mercury

**Модель:** Mercruiser MPI 6.2

**Тип двигателя:** I/O

**Тип топлива:** Gas/Petrol

---

# ПОДРОБНОЕ ОПИСАНИЕ

---

## Manufacturer Provided Description

---

The Formula 31 PC incorporates the best of exciting performance and carefree cruising. This beautiful Performance Cruiser delivers a flawless Formula ride along with a wide range of yachting capabilities. The 31 PC utilizes molded-in nonskid plus a welded 316 L stainless continuous bow rail - all important features to safeguard expeditions.

## Details

---

### Power

- Twin Mercury Mercruiser MPI 6.2 w Bravo III 320 hp - Low 220 hours
- Trim tabs

### Helm

- Double helm seat - excellent condition
- Fold up seat
- Livorsi throttle controls
- Remote Windlass, Stereo and Spot Light control
- Tilt wheel with wood accent

### Electronics

- VHF – in cockpit – Standard Horizon Quest +
- Chartplotter/GPS - Raymarine E80
- Raymarine ST60 Depth

### Safety

- PFD's including type IV throwable
- Fire extinguishers
- Fireboy Xintex Carbon Monoxide Alarm (2) - One in V Berth, one in aft berth
- Automatic engine room fire extinguisher
- Search Light - ITT Jabsco with remote control at helm
- High water alarm

### Deck



- **Walk thru windshield**
- **Bimini canvas in above average condition**
- Anchor –
- Windlass – Electric – Lewmar
- Sun pads
- Wet bar and refrigerator/freezer (Isotherm model 1049BA1MK000) in cockpit
- **Eisenglass – Full enclosure entire cockpit area**
- Full mooring/storage cover
- Windshield wipers
- Fold down swim ladder
- Cockpit carpeting
- Fresh water hook up
- Numerous cup holders throughout cockpit
- Cockpit shower (hot and cold)
- **Ample storage - Transom and under cockpit seats**

## Electrical

### DC

- Batteries
- C-Charger Battery Charger
- 12 volt “cigarette lighter” outlets at helm and below
- **Pro Mariner Galvanic Isolator**

### AC

- **Generator - Kohler - 8KW Model 7.3E - Low 80 hours**
- Dual 30 amp 110 volt service
- Dual 30 amp twist lock shore power cords

## Below Deck Accommodations

- Large Master cabin forward - Cedar lined hanging lockers - Hatch with shade and screen - Great storage
- Cream colored ultra leather salon seats
- **Cherry cockpit table can be configured for one cocktail table, or full table. Also can be configured to convert salon seating to a large berth**
- Aft Lounge/stateroom - Convertible lounge seating becomes large berth - Much storage

## Entertainment

- Stereo – Kenwood KDC-MP4028 CD/Receiver with remote control at helm
- Speakers
  - Two 11 x 6.5's in Salon
  - Two Formula speakers (9x6) in cockpit
  - Two Kenwood 5" speakers above helm station
- TV Antenna
- TV - 15" Sharp Aquos in salon
- Serius XM Antenna

## Galley

- Refrigerator/Freezer - Isotherm model 1008502. 85 Liter
- Microwave – Tappan
- Kenyon EuroKera electric, glass-top stove top. Two 6.5" burners
- Hot Water Heater - 6 gallon
- **Corian counter tops**

## Head

- **Vacuflush**
- Shower sump
- Holding tank, macerator with Y-valve

## Misc

- Conveyance - PFD's, lines and fenders convey.

## Исключения

При продаже яхты исключаются личные вещи владельца.

## Отказ от ответственности

---

Компания предоставляет описание судна или яхты добросовестно, но не может гарантировать точность этой информации, а также не ручается за техническое состояние. Покупатель должен проинструктировать своих агентов или оценщиков исследовать представленную информацию более подробно, по собственному желанию. Продажа судна или яхты, изменение цены или снятие с продажи будет происходить без предварительного уведомления.

# ФОТОГРАФИИ

**Port Profile**



**Bow**



**Starboard Profile**



**Full Canvas Cover**



**Full Canvas Cover 2**



**Full Canvas Cover 3**



**Deck**



**Starboard Hull**



**Port Hull**



**Bow Hull**



**Cockpit**



**Anchor Locker Closed**





**Windlass**



**Windlass Close**



**Logo**



**Cockpit Settee 1**



**Cockpit Settee 2**



**Cockpit Settee 3**



**Cockpit Settee 4**



**Cockpit Settee 5**



**Cockpit Settee 6**



**Cockpit Table Half**



**Cockpit Table Full**



**Cockpit Storage Under Settee**



**Transom Storage**



**Cockpit Settee Storage**



**Cockpit Settee Storage**



**Helm Seat**



**Helm Seat Close Up 1**



**Helm Seat Close Up 2**





**Swim Platform Ladder Closed**



**Swim Platform Ladder Open**



**Cockpit Shower**



**Companion way door**



**Cockpit Sink Fridge Station**



**Cockpit Sink Fridge Open**



**Cockpit Sink**



**Helm Station 1**



**Helm Station 2**



**Salon**



**Salon Table Full Option**



**Salon Table Berth Option**





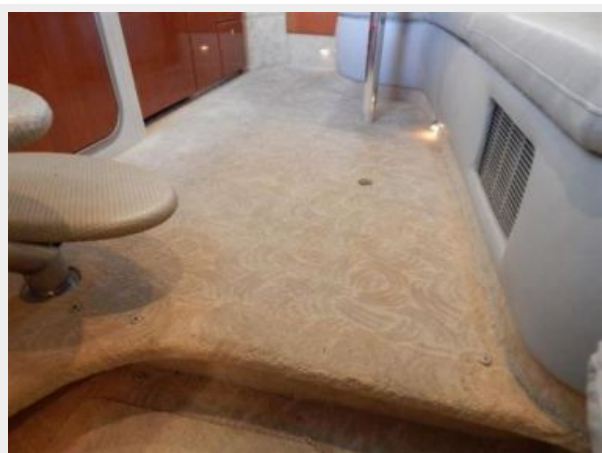
**Salon 2**



**V Berth Curtained**



**Salon Carpet**



**V Berth**



**Salon view from V Berth**



**Aft Cabin 1**



**Aft Cabin 2**



**Aft Cabin Storage**



**Aft Cabin Storage 2**



**Salon View from Aft Cabin**



**Galley**



**Gally Sink**

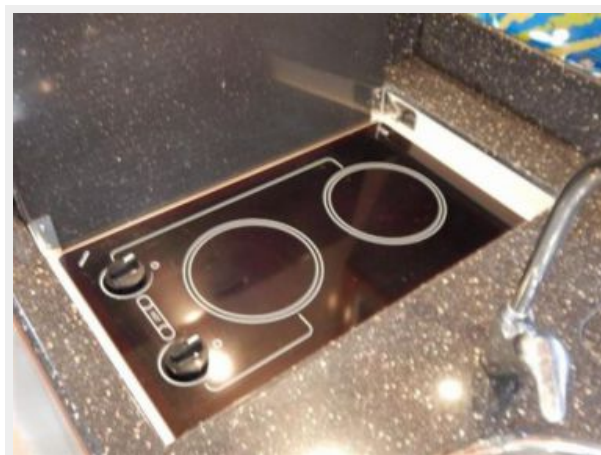




**Galley Stove Top Closed**



**Galley Stove Top Open**



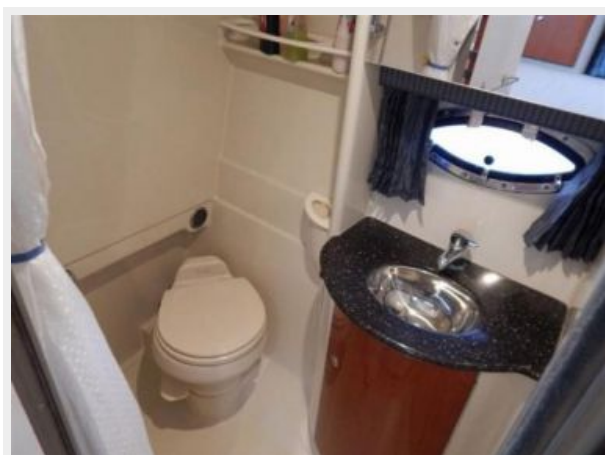
**Galley Cabinetry**



**Galley Refrigerator**



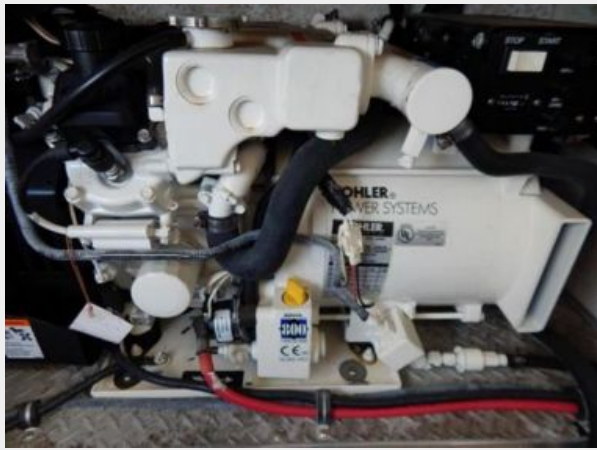
**Head**



**Engines**



**Generator**



**Engine Starboard**



**Engine Port**



**Out Drive Port**



**Out Drive Starboard**



**Trim Tab Port**





**Bimini Canvas 1**



**Bimini Canvas 2**



**Bimini Canvas 3**



**Bimini Canvas 4**



**Bimini Canvas 5**



**Bimini Canvas 6**



## Bimini Canvas 7



## Manufacturer Provided Image





# КОНТАКТЫ

---

Андрей Шестаков (Andrey Shestakov) – ведущий яхтенный брокер отдела продаж яхт и судов компании Shestakov Yacht Sales Inc. Официальный представитель Shestakov Yacht Sales Inc. для русскоговорящих клиентов в центральном офисе компании в Майами/Форт Лодердейл/Флорида/США.

## Контактная информация

---

Email: [andrey@shestakovyachtsales.com](mailto:andrey@shestakovyachtsales.com)

Web: [shestakovyachtsales.com](http://shestakovyachtsales.com)

## Телефоны

---

Краснодарский край: **+7(918)465-66-44**

США, Майами, Флорида: **+1(954)274-4435**

## Время работы

---

Понедельник – Суббота: **9:00 - 21:00**  
EDT

Воскресенье: **Закрито**

## Адрес

---



Harbour Towne Marina, 850 NE 3rd St,  
STE 213, Dania, FL 33004