

IMPULSE — SEA VEE CORP



Судостроитель: [SEA VEE CORP](#)

Год постройки: 2012

Модель: Яхты с центральной консолью

Цена: ЦЕНА ЯХТЫ ПО ЗАПРОСУ

Местонахождение: United States

Длина общая: 39' 0" (11.89m)

Мин. осадка: 2' 0" (0.61m)

Макс. осадка: 3' 0" (0.91m)

Крейс. скорость: 30 Kts. (35 MPH)

Купить **Impulse — SEA VEE CORP** а также выбрать подходящую вам яхту из нашего каталога яхт вам поможет опытный яхтенный брокер Андрей Шестаков. На сегодняшний день компания **Shestakov Yacht Sales Inc.** имеет большое количество яхт в собственном списке продаж, а также тесно сотрудничает со всеми крупными яхтенными производителями по всему миру.

Для того чтобы купить яхту **Impulse — SEA VEE CORP** а также проконсультироваться по любому вопросу связанному с покупкой, продажей, чартером яхт позвоните по телефону **+7(918)465-66-44**.

ОГЛАВЛЕНИЕ

ОГЛАВЛЕНИЕ	2
ХАРАКТЕРИСТИКИ	3
Обзор	3
Основная информация	3
Размеры	3
Скорость, вместимость и масса	3
Размещение	3
Корпус и палуба	4
Информация о двигателе	4
ПОДРОБНОЕ ОПИСАНИЕ	5
Remarks	5
Tower	5
Electronics and Navigation	5
Fishing Equipment	5
Features	6
Исключения	6
Отказ от ответственности	6
ФОТОГРАФИИ	7
КОНТАКТЫ	15
Контактная информация	15
Телефоны	15
Время работы	15
Адрес	15

ХАРАКТЕРИСТИКИ

Обзор

This boat is super clean with low hours. Original owner has kept the boat in a lift since new. Captain maintained and easy to see in Jupiter.

The 390B Sea Vee is unique, with the additional seating forward, making her comfortable for cruising, but having all the fishability of a center console.

Основная информация

Тип судна: Яхты с центральной консолью **Подкатегория:** Walk-around

Модельный год: 2012

Год постройки: 2012

Страна: United States

Верх: Hardtop W/Tower

Кубрик: Да

Размеры

Длина общая: 39' 0" (11.89m)

Мин. осадка: 2' 0" (0.61m)

Макс. осадка: 3' 0" (0.91m)

Скорость, вместимость и масса

Крейс. скорость: 30 Kts. (35 MPH)

Крейсерская скорость поворота: 3800 Kts.

Вместимость воды: 50 Gallons

Объем топливного бака: 550 Gallons

Расход топлива: 30 Gallons

Размещение

Всего ком. состава: 1

Корпус и палуба

Материал корпуса: Fiberglass

Отделка корпуса: Aluminum

Информация о двигателе

Двигатели: 3

Производитель: Yamaha

Модель: F300

Тип двигателя: Outboard

Тип топлива: Gas

ПОДРОБНОЕ ОПИСАНИЕ

Remarks

This boat is super clean with low hours. Original owner has kept the boat in a lift since new. Captain maintained and easy to see in Jupiter.

The 390B Sea Vee is unique, with the additional seating forward, making her comfortable for cruising, but having all the fishability of a center console.

Tower

- Garmin 5208 8" GPS Plotter
- Icom VHF Command Mic
- Simrad Pilot
- Thruster Control
- Tower Seat with Backrest

Electronics and Navigation

- (2) Garmin 15" 7215 GPS Plotter
- Garmin Chirp Sounder
- Garmin 604 HD Radar
- Garmin Sat Weather
- Simrad AP24 Pilot
- (2) Icom VHF M-504
- Clarion Stereo
- (6) JL Audio Speakers
- (2) JL Audio Amps
- Clarion Sat Radio
- Gost Security System
- Remote Dual Beam Search Light
- LED Spreader Lights

Fishing Equipment

- Sea Vee Standard Marlin Tower
- (3) Electric Reel Outlets
- (15) Gunnel Mounted Rod Holders
- Forward Live Well

- Lee Side Winder Riggers
- (10) Console Mounted Rod Holders
- (2) Locking Gaff Holders

Features

- Large Forward Seating
- Aft Lounge Seating
- Custom Sliding Cooler
- Electric Head with Holding Tank
- Five Panel Enclosure
- Full Coaming Bolsters
- Custom Ice Blue Hull Color
- Stainless Steel Towing Bracket
- Vetus Bow Thruster
- LED Lighting Throughout
- (2) Additional AGM Batteries
- (3) LED Underwater Lights

Исключения

При продаже яхты исключаются личные вещи владельца.

Отказ от ответственности

Компания предоставляет описание судна или яхты добросовестно, но не может гарантировать точность этой информации, а также не ручается за техническое состояние. Покупатель должен проинструктировать своих агентов или оценщиков исследовать представленную информацию более подробно, по собственному желанию. Продажа судна или яхты, изменение цены или снятие с продажи будет происходить без предварительного уведомления.

ФОТОГРАФИИ



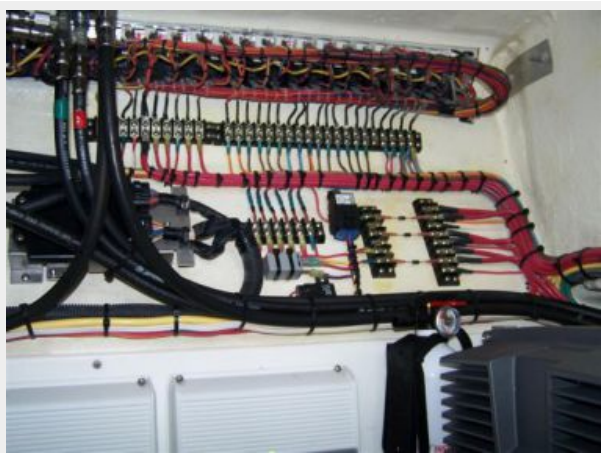
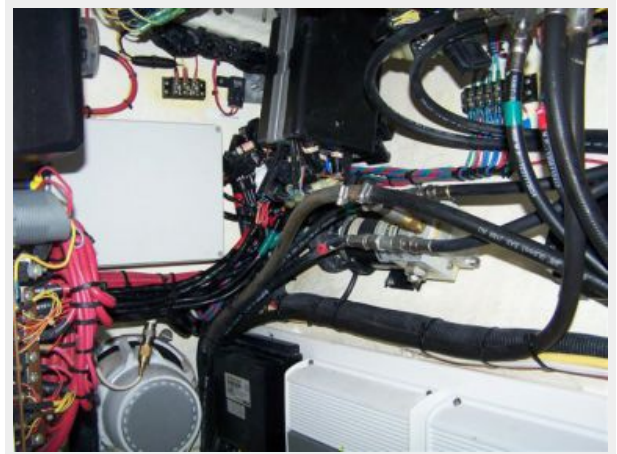














КОНТАКТЫ

Андрей Шестаков (Andrey Shestakov) – ведущий яхтенный брокер отдела продаж яхт и судов компании Shestakov Yacht Sales Inc. Официальный представитель Shestakov Yacht Sales Inc. для русскоговорящих клиентов в центральном офисе компании в Майами/Форт Лодердейл/Флорида/США.

Контактная информация

Email: andrey@shestakovyachtsales.com

Web: shestakovyachtsales.com

Телефоны

Краснодарский край: **+7(918)465-66-44**

США, Майами, Флорида: **+1(954)274-4435**

Время работы

Понедельник – Суббота: **9:00 - 21:00**
EDT

Воскресенье: **Закрыто**

Адрес



Harbour Towne Marina, 850 NE 3rd St,
STE 213, Dania, FL 33004