

LEOPARD 34 — LEOPARD



Судостроитель: LEOPARD

Год постройки: 2008

Модель: Моторная яхта

Цена: **ЦЕНА ЯХТЫ ПО ЗАПРОСУ**

Местонахождение: Italy

Длина общая: 111' 11" (34.10m)

Ширина: 24' 2" (7.35m)

Мин. осадка: 4' 0" (1.22m)

Макс. осадка: 4' 0" (1.22m)

Крейс. скорость: 35 Kts. (40 MPH)

Макс. скорость: 40 Kts. (46 MPH)

Купить Leopard 34 — LEOPARD а также выбрать подходящую вам яхту из нашего каталога яхт вам поможет опытный яхтенный брокер Андрей Шестаков. На сегодняшний день компания Shestakov Yacht Sales Inc. имеет большое количество яхт в собственном списке продаж, а также тесно сотрудничает со всеми крупными яхтенными производителями по всему миру.

Для того чтобы купить яхту Leopard 34 — LEOPARD а также проконсультироваться по любому вопросу связанному с покупкой, продажей, чартером яхт позвоните по телефону **+7(918)465-66-44**.

ОГЛАВЛЕНИЕ

ОГЛАВЛЕНИЕ	2
ХАРАКТЕРИСТИКИ	3
Обзор	3
Основная информация	5
Размеры	5
Скорость, вместимость и масса	5
Размещение	6
Корпус и палуба	6
Информация о двигателе	6
ФОТОГРАФИИ	7
КОНТАКТЫ	17
Контактная информация	17
Телефоны	17
Время работы	17
Адрес	17

ХАРАКТЕРИСТИКИ

Обзор

A beautifully crafted, high performing and lavishly luxurious Arno LEOPARD 34 is suited for groups of families, friends or corporate charter alike. This fascinating motor yacht offers a great combination of speed, style and space taking her guests to those distant locations in record time while providing absolute comfort. The profile conveys its sportive nature and combines research into a high-performance propulsion system with the personalization and comfort of a traditional motor yacht. She is powered by 3 MTU 16V2000 M93 developing 2400 HP capable of reaching up to 40 knots in a comfortable yet very impressive ride. LEOPARD 34 m has a light and modern interior design plus plenty of seating and sunning areas up forward on the bow or back on the aft deck making her a fantastic, stylish and comfortable open style charter yacht. Among her outstanding features, there is a large opening top sunroof, high quality furnishing and entertainment systems. AUXILIARY MACHINERY & ELECTRICAL SYSTEM

Gear Boxes: 2 x KaMeWa jets type 63S11 and 50B11 Central Booster

Generators: 2 x Kolher 40 EFOZD (40kW)

Shore Power: 220/24V

Batteries: DE battery master charger Volt 380/220/26/12 volts

Electricity: 380/220V, 3 phase

Water makers: 2 x Idromar water maker (300 L/hr)

SAFETY & SECURITY EQUIPMENT

Safety: EPIRB MC E54, SART Sailor Sart I

Alarms: Fire & bilge pump alarms

Fire Fighting: CO2 system in engine room

Fire extinguishers throughout

Security: Panassonic CCTV x 4

ANCILLIARY EQUIPMENT

Steering System: Rolls Royce Hydraulic steering system KAMEWA

Fire/Bilge Pump: ACM 501 BT/K3

Air Conditioning: Frigomar x 3 V09

COMMUNICATION EQUIPMENT

SSB Radiotelephone: FURUNO 1570

VHF Radiotelephones: SIMRAD RS 82

Intercom System: Pro 700

NAVIGATION EQUIPMENT

Navigation Systems: 6B60 VSI Simrad

GPS: 6ft TFT Simrad CP31

Gyro Compass: RGC50, AR78

Automatic Pilot: AP50

Chart Plotter: 6B60

Sonar: BB

Wind Instruments: GPS

Automatic Identification System: A180

DECK EQUIPMENT

Passerelle: 1 x Besenzoni passarelle

Swimming Platform: Teak laid platform with hydraulic ladder

DOMESTIC EQUIPMENT

Galley: Schiffini Marine Oven

6 Hob Miele

Miele extractor fan

Miele dishwasher

Laundry: Miele washing machine

Miele dryer

TENDERS & WATER SPORT EQUIPMENT

Tender: Williams 4,85 Jet rib 749 cm³

Jet Skis: Jet Ski See Doo RxT

Основная информация

Тип судна: Моторная яхта

Модельный год: 2008

Год постройки: 2008

Страна: Italy

Верх: Electronic Sunroof

Кубрик: Да

Размеры

Длина общая: 111' 11" (34.10m)

Ширина: 24' 2" (7.35m)

Мин. осадка: 4' 0" (1.22m)

Макс. осадка: 4' 0" (1.22m)

Скорость, вместимость и масса

Крейс. скорость: 35 Kts. (40 MPH)

Дальность на крейсерской скорости:
400

Макс. скорость: 40 Kts. (46 MPH)

Водоизмещение: 286600.9406 Pounds

Чистый вес: 178 Pounds

Вместимость воды: 528.344104 Gallons

Вместимость сточного бака: 264.172052
Gallons

Объем топливного бака: 4226.752832
Gallons

Расход топлива: 237.7548468 Gallons

Размещение

Всего кают: 4

Всего коек: 7

Спальные места: 10

Всего ком. состава: 4

Каюты экипажа: 3

Койки экипажа: 6

Спальных мест экипажа: 6

Комм. состав экипажа: 3

Корпус и палуба

Материал корпуса: GRP

Комплектация корпуса: Planing

Цвет корпуса: white

Дизайнер корпуса: Andrea Bacigalupo

Дизайнер экстерьера: Andrea Bacigalupo

Информация о двигателе

Двигатели: 3

Производитель: MTU

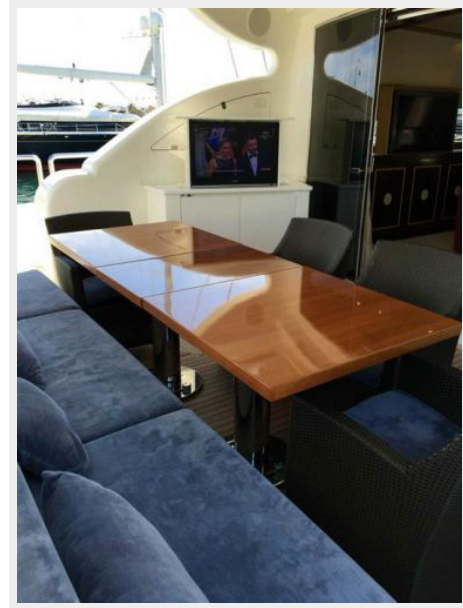
Модель: 16V 2000 M93

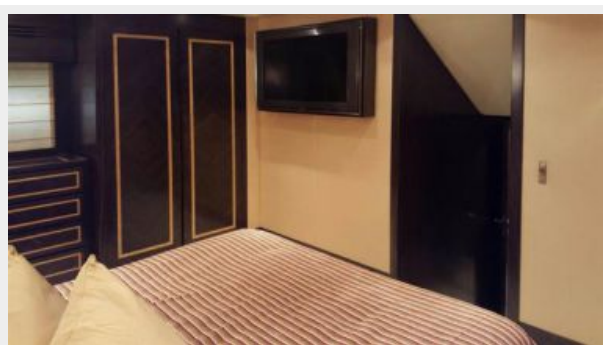
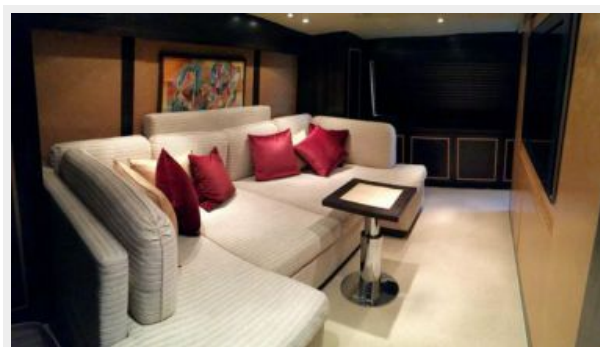
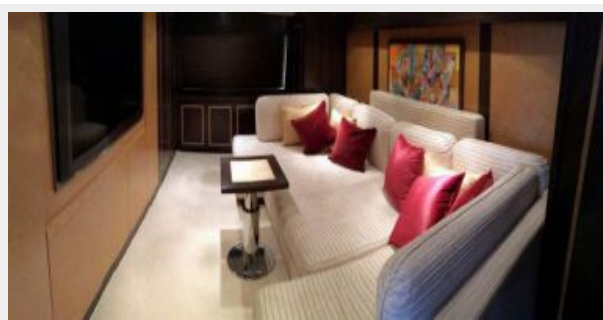
Тип двигателя: Inboard

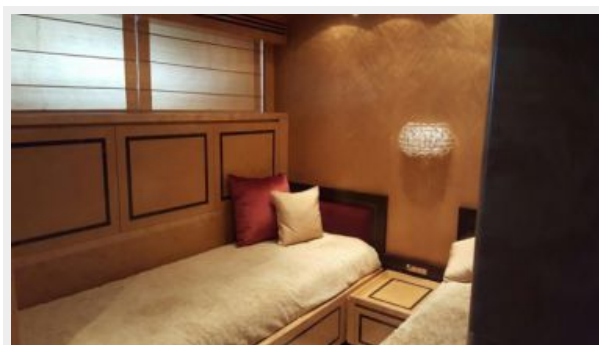
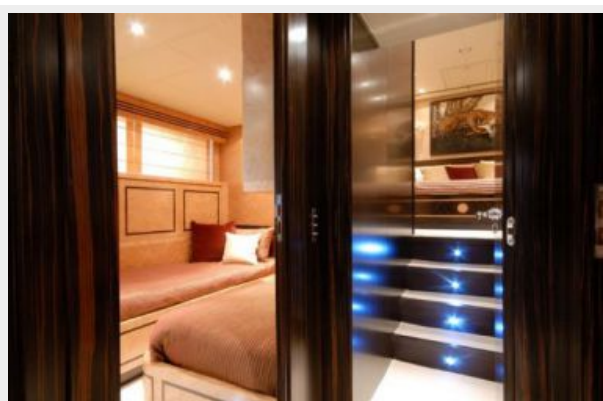
Тип топлива: Diesel

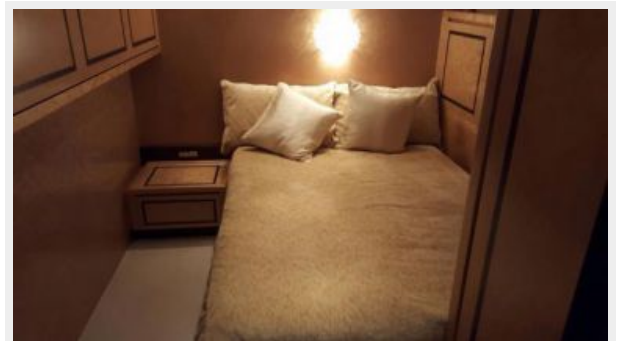
ФОТОГРАФИИ

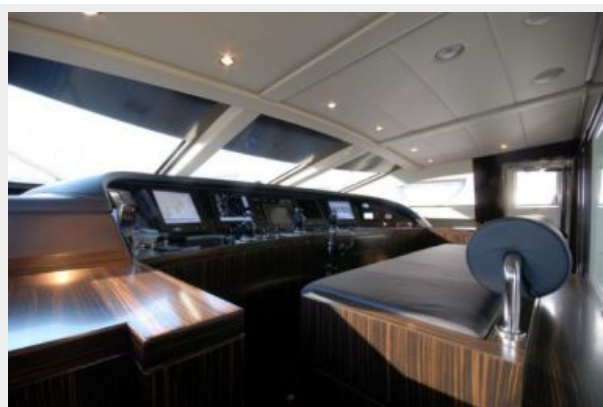
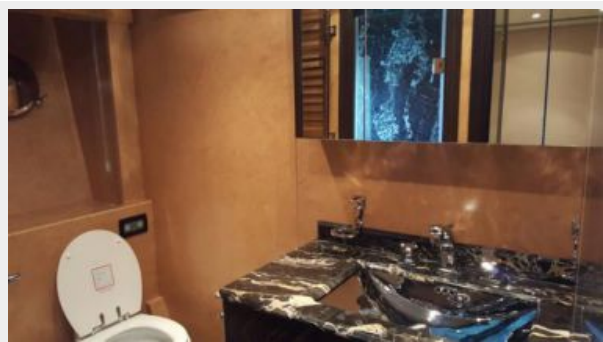


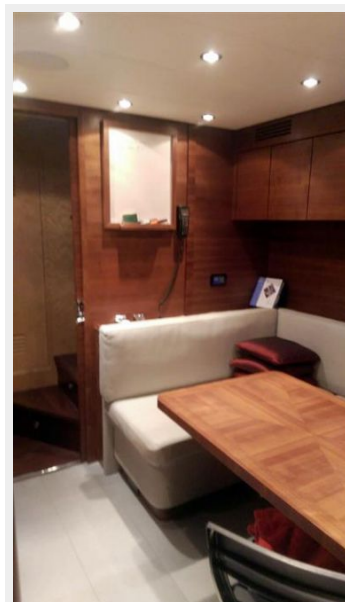




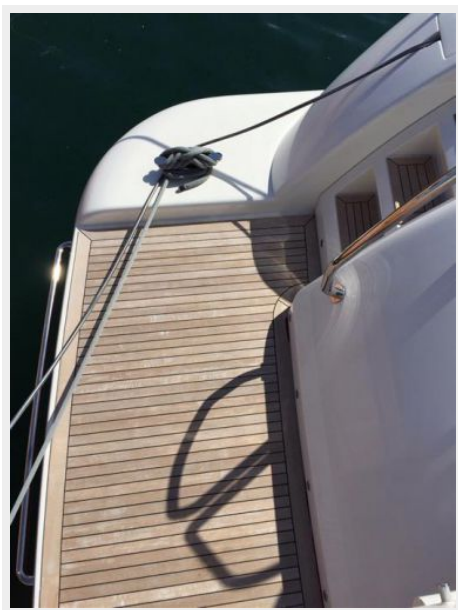
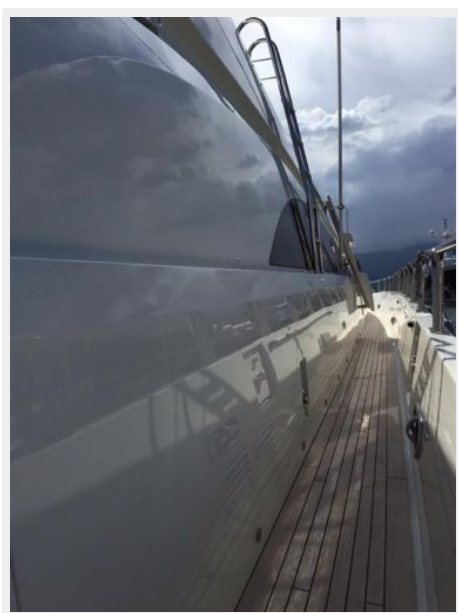














КОНТАКТЫ

Андрей Шестаков (Andrey Shestakov) – ведущий яхтенный брокер отдела продаж яхт и судов компании Shestakov Yacht Sales Inc. Официальный представитель Shestakov Yacht Sales Inc. для русскоговорящих клиентов в центральном офисе компании в Майами/Форт Лодердейл/Флорида/США.

Контактная информация

Email: andrey@shestakovyachtsales.com

Web: shestakovyachtsales.com

Телефоны

Краснодарский край: **+7(918)465-66-44**

США, Майами, Флорида: **+1(954)274-4435**

Время работы

Понедельник – Суббота: **9:00 - 21:00**
EDT

Воскресенье: **Закрито**

Адрес



Harbour Towne Marina, 850 NE 3rd St,
STE 213, Dania, FL 33004