

AL BOUCHRA — AZIMUT



Судостроитель: [AZIMUT](#)

Год постройки: 2012

Модель: Моторная яхта

Цена: **ЦЕНА ЯХТЫ ПО ЗАПРОСУ**

Местонахождение: Italy

Длина общая: 105' 0" (32.00m)

Ширина: 21' 8" (6.60m)

Макс. осадка: 5' 4" (1.63m)

Купить **AL BOUCHRA — AZIMUT** а также выбрать подходящую вам яхту из нашего каталога яхт вам поможет опытный яхтенный брокер Андрей Шестаков. На сегодняшний день компания **Shestakov Yacht Sales Inc.** имеет большое количество яхт в собственном списке продаж, а также тесно сотрудничает со всеми крупными яхтенными производителями по всему миру.

Для того чтобы купить яхту **AL BOUCHRA — AZIMUT** а также проконсультироваться по любому вопросу связанному с покупкой, продажей, чартером яхт позвоните по телефону **+7(918)465-66-44**.

ОГЛАВЛЕНИЕ

ОГЛАВЛЕНИЕ	2
ХАРАКТЕРИСТИКИ	3
Обзор	3
Основная информация	3
Размеры	3
Скорость, вместимость и масса	3
Размещение	3
Корпус и палуба	4
Информация о двигателе	4
ПОДРОБНОЕ ОПИСАНИЕ	5
Tax Not Paid	5
Electronics	5
Inside Equipment	5
Electrical Equipment	5
Outside Equipment/Extras	5
OPTIONAL SPECIFICATIONS	5
Исключения	7
Отказ от ответственности	7
ФОТОГРАФИИ	8
КОНТАКТЫ	17
Контактная информация	17
Телефоны	17
Время работы	17
Адрес	17

ХАРАКТЕРИСТИКИ

Обзор

Under Offer 2012 AZIMUT GRANDE 105 @ Viareggio, Italy

Основная информация

Тип судна: Моторная яхта	Подкатегория: Flybridge
Модельный год: 2012	Год постройки: 2012
Страна: Italy	Верх: Hardtop
Открытая палуба мостика: Да	Кубрик: Да

Размеры

Длина общая: 105' 0" (32.00m)	Ширина: 21' 8" (6.60m)
Макс. осадка: 5' 4" (1.63m)	

Скорость, вместимость и масса

Вместимость воды: 660.43013 Gallons	Вместимость сточного бака: 369.8408728 Gallons
Объем топливного бака: 4332.4216528 Gallons	

Размещение

Всего кают: 5	Всего коек: 7
Всего ком. состава: 5	

Корпус и палуба

Материал корпуса: GRP

Информация о двигателе

Двигатели: 2

Производитель: MTU

Модель: 16V2000M93

Тип двигателя: Inboard

Тип топлива: Diesel

ПОДРОБНОЕ ОПИСАНИЕ

Tax Not Paid

Tax Not Paid

Electronics

Navigation center - McMurdo Navtex Nac7C GMDSS Radio Computer Autopilot VHF - Ray 240
Cockpit speakers Compass Log-speedometer - ST70 Raymarine Depthsonder - ST70
Raymarine Radar - 1x12Kw, 1x4Kw Open Raymarine Repeater(s) DVD player CD player TV set
Plotter - 2XE140W, 1XE120W Raymarine GPS Wind speed and direction - ST70 Raymarine

Inside Equipment

Heating Sea water pump Deep freezer Dishwasher Fresh water maker Manual bilge pump
Washing machine Hot water Electric head Air conditioning Microwave oven Air compressor
Refrigerator Oven Battery charger Bow thruster Electric bilge pump

Electrical Equipment

Generator - 2x KOHLER 50EZOZD Shore power inlet - 220V 3 Phase Inverter

Outside Equipment/Extras

Teak sidedecks Tender Cockpit cushions Hydraulic gangway Teak cockpit Swimming ladder
Cockpit table Liferaft Cockpit shower Electric windlass **Covers** Mainsail cover Bimini Top

OPTIONAL SPECIFICATIONS

- Cruisair air treating system
- Hard Top on Flybridge
- Layout modification: day head on the main deck (with shower and door to utility room)
- Gel batteries
- Phone jack outlets in each stateroom pilothouse galley salon crew cabins with wiring run to a central location in the pilothouse
- Extra conduits connecting engine room-wheelhouse-flybridge-radar arch
- Dimmers for internal lights (heads and galley excluded)
- Additional radar arch for second antenna
- Zero speed stabilizers

- Varnished caprail on bulwark
- Pair of pop-up cleats on swim platform
- Two U shape stainless steel handrails for swim platform
- Ice maker in the flybridge cabinet
- Compass rose inlay on teak table
- Oil change system for main engines and generators
- Double Racor filter for main engines
- Garbage disposal in galley
- Additional folding bed in each crew cabin
- Fridge in master cabin
- Varnished wooden floor in wheelhouse
- LED TV 50inches in salon with furniture modification
- LED TV 26inches in VIP in lieu of standard
- Bimini extended on cockpit and fly (not recessed)
- Frequency Converter
- Additional 25 + 25 m chains for anchors
- Full height refrigerator in lieu of dishwasher in galley
- Installation of Electronics Videocameras and SAT antenna
- Crane on fly only prediosition
- One Glendenning cable master with 20m cable (125A)
- Led Lighting
- Wine cooler by Vico with glass door
- Kahlenberg air horn
- Hard Top on Flybridge
- Two 55kw (50Hz)/ 65Kw (60Hz) Generators (splitting bars included)
- Additional Mastervolt charger for generator batteries
- Telephones (one master one cordless & slave phones in each area)
- Six spare breakers for post delivery options
- Dimmers for external lights (cockpit and flybridge)
- Bow Thruster tube screen
- Rubrall in rubber and steel around the swim platform and side ciqars
- Additional pair of midship cleats (with fiberglass)
- Sunbathing cushions on bow on the superstructure with stainless steel handrails
- Teak flooring onall flybridge
- Mosquito screen for porthole - each
- 180 l/h (48 gals/h) Idromar watermaker
- Double Racor filter for generators
- Double bed in one of the guest cabins in lieu of twin beds
- Spring mattresses in all cabins (crew excluded)
- Varnished wooden floor in galley
- Additional insulation behind master bedroom
- LED TV 32inches in cockpit (not recessed with support
- Predisposition for TV on fly
- Cockpit Cover

- Alpha laval system
- A/C Upgrade (2x24.000 in salon 2x12.000 in dining 2x12.000 in galley 1x12.000 in the lobby)
- Painting of the total boat (hull+superstructure+external cabinets) in Awlgrip Awlcraft 2000 Show White color
- Chaincounter
- 8 Under water lights from Sea Vision model SV 10 new plasma
- Bow stems stainless steel protection
- Three bar stools of stainless steel
- Refueling in the garage (Gun+hose for tender fuel from the yacht tank)
- Francis Search light

Исключения

При продаже яхты исключаются личные вещи владельца.

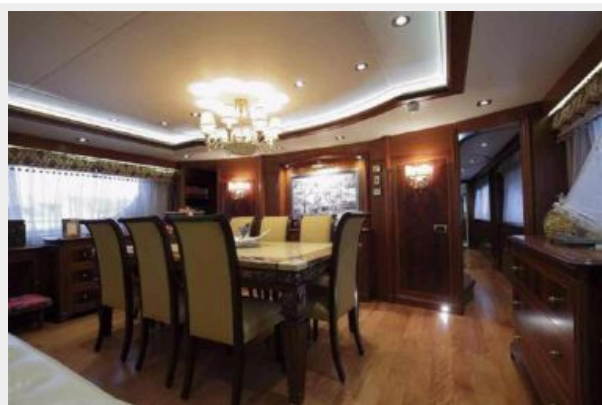
Отказ от ответственности

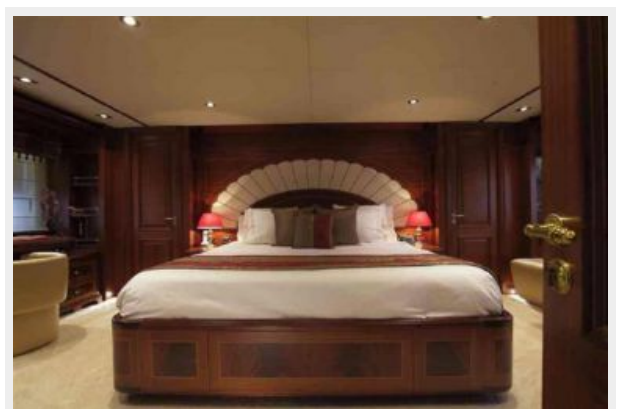
Компания предоставляет описание судна или яхты добросовестно, но не может гарантировать точность этой информации, а также не ручается за техническое состояние. Покупатель должен проинструктировать своих агентов или оценщиков исследовать представленную информацию более подробно, по собственному желанию. Продажа судна или яхты, изменение цены или снятие с продажи будет происходить без предварительного уведомления.

ФОТОГРАФИИ

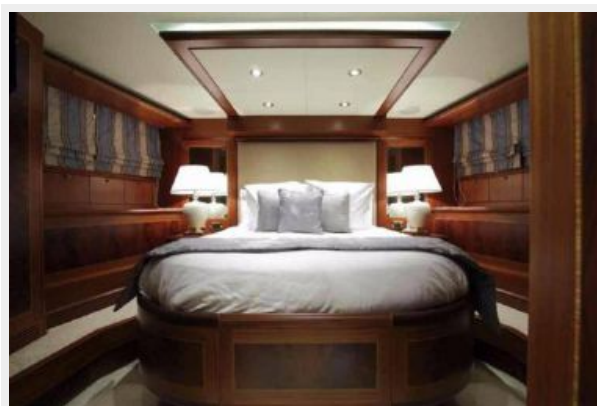


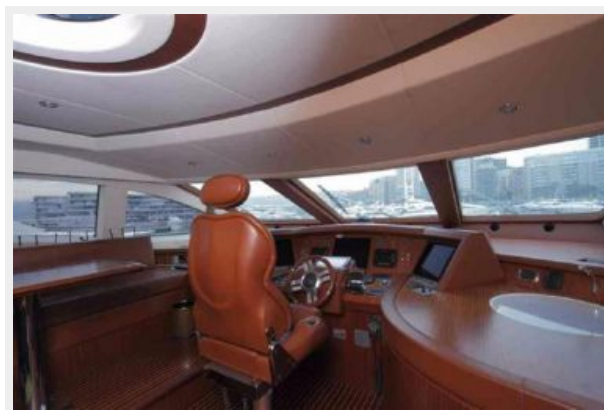
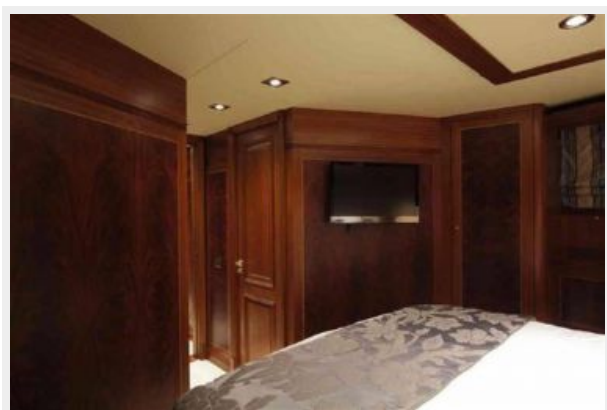
















КОНТАКТЫ

Андрей Шестаков (Andrey Shestakov) – ведущий яхтенный брокер отдела продаж яхт и судов компании Shestakov Yacht Sales Inc. Официальный представитель Shestakov Yacht Sales Inc. для русскоговорящих клиентов в центральном офисе компании в Майами/Форт Лодердейл/Флорида/США.

Контактная информация

Email: andrey@shestakovyachtsales.com

Web: shestakovyachtsales.com

Телефоны

Краснодарский край: **+7(918)465-66-44**

США, Майами, Флорида: **+1(954)274-4435**

Время работы

Понедельник – Суббота: **9:00 - 21:00**
EDT

Воскресенье: **Закрито**

Адрес



Harbour Towne Marina, 850 NE 3rd St,
STE 213, Dania, FL 33004