

ELIZABETH — TRINITY



Судостроитель: TRINITY

Год постройки: 1999

Модель: Моторная яхта

Цена: ЦЕНА ЯХТЫ ПО ЗАПРОСУ

Местонахождение: United States

Длина общая: 118' 0" (35.97m)

Ширина: 26' 0" (7.92m)

Макс. осадка: 6' 0" (1.83m)

Крейс. скорость: 16 Kts. (18 MPH)

Макс. скорость: 21 Kts. (24 MPH)

Купить **ELIZABETH — TRINITY** а также выбрать подходящую вам яхту из нашего каталога яхт вам поможет опытный яхтенный брокер Андрей Шестаков. На сегодняшний день компания **Shestakov Yacht Sales Inc.** имеет большое количество яхт в собственном списке продаж, а также тесно сотрудничает со всеми крупными яхтенными производителями по всему миру.

Для того чтобы купить яхту **ELIZABETH — TRINITY** а также проконсультироваться по любому вопросу связанному с покупкой, продажей, чартером яхт позвоните по телефону **+7(918)465-66-44**.

ОГЛАВЛЕНИЕ

ОГЛАВЛЕНИЕ	2
ХАРАКТЕРИСТИКИ	3
Обзор	3
Основная информация	3
Размеры	3
Скорость, вместимость и масса	3
Размещение	4
Корпус и палуба	4
Информация о двигателе	4
ПОДРОБНОЕ ОПИСАНИЕ	5
Accommodations	5
Electrical Equipment	5
Electronics	5
Mechanical	6
Deck Equipment	6
Tenders	6
Boat Highlights	6
Исключения	7
Отказ от ответственности	7
ФОТОГРАФИИ	8
КОНТАКТЫ	17
Контактная информация	17
Телефоны	17
Время работы	17
Адрес	17

ХАРАКТЕРИСТИКИ

Обзор

MAJOR PRICE REDUCTION 9/5/2018 NOW \$3,750,000.00 "ELIZABETH" has had significant upgrades in the past year. The first impression ELIZABETH imparts to her visitors is of disarming elegance. Rich cherry wood joinery and sumptuous appointments, hint at an Edwardian refinement and yet the very nature of the space speaks to polished informality. Thanks to noteworthy design and engineering, ELIZABETH's main salon and formal dining areas - separated by a beautiful and unusual granite bar - are unencumbered by space - stealing support columns. The result is a room with the kind of space and proportion usually found on significantly larger yachts!

Основная информация

Тип судна: Моторная яхта	Подкатегория: Semi-Displacement
Модельный год: 1999	Год постройки: 1999
Страна: United States	Верх: Bimini Top
Открытая палуба мостика: Да	

Размеры

Длина общая: 118' 0" (35.97m)	Ширина: 26' 0" (7.92m)
Макс. осадка: 6' 0" (1.83m)	

Скорость, вместимость и масса

Крейс. скорость: 16 Kts. (18 MPH)	Макс. скорость: 21 Kts. (24 MPH)
Чистый вес: 251 Pounds	Вместимость воды: 2500 Gallons
Вместимость сточного бака: 3000 Gallons	Объем топливного бака: 9500 Gallons

Размещение

Всего кают: 4

Спальные места: 9

Всего ком. состава: 5

Каюта капитана: Да

Каюты экипажа: 3

Спальных мест экипажа: 6

Корпус и палуба

Материал корпуса: Aluminum

Материал палубы: Teak

Комплектация корпуса: Semi-Displacement

Отделка корпуса: Aluminum

Информация о двигателе

Двигатели: 2

Производитель: Caterpillar

Модель: 3412

Тип двигателя: Inboard

Тип топлива: Diesel

ПОДРОБНОЕ ОПИСАНИЕ

Accommodations

Entering the yacht at the Main Foyer and going forward into the open "country kitchen" Galley which features stainless steel appliances, a large island and a beautiful granite table surrounding a settee with seating for up to 8. Moving aft from the Galley to the formal Dining area with seating for 8 and an elegant soffit above. The on-deck Powder Room is located on the port side amidships. The Salon features new furniture and universal entertainment system.

A stairway on the starboard side leads to the Owners and Guest Staterooms below. Two Guest Staterooms mirror each other as you enter the lower deck each with queen bed and ensuite head. A Twin Guest Stateroom is located port amidship and includes a pullman berth and ensuite head. The full-beam Master Suite features his and her baths with separate Jacuzzi and shower as well as an oversized closet. All staterooms feature TVs, DVDs, VCRs and Direct TV.

From the Main Foyer, a stairway leads up to the raised Pilothouse. The Flybridge is accessed from the Pilothouse and includes a sunning area, U-shaped shaded seating area with table, a wet bar and a large boat deck area aft.

The Main Deck has an oversized Aft Deck for al fresco dining, a spiral staircase to the Flybridge, a refrigerator and icemaker and two curved stairways that lead to the swim platform.

Electrical Equipment

12V & 24V DC Systems. 110V 220V AC Systems. 2 Northern Lights 55 KW 3 phase generators with approximately 10,000 hours on each. Dual LaMarche isolation transformers. Dual Stabline voltage booster/regulators. 12V & 24V automatic battery chargers. Dual 100 amp shore power circuits. Dual 12V and 24 battery banks.

Batteries:

(4) Goulds 8D batteries; (2) 24 V banks each main engine (4) Goulds 8D batteries (2) 24 V banks each gen. starting; (1) 8D 12V ship's service

Electronics

CCTV System with 3 cameras, engine room, aft deck and mast 24 V AC transformer for cameras Channel plus dual modulator D2V/UB interface for Laserplot and CCTV to television system Toshiba Strata DK 16 phone System Wave WIFI system with 2 repeaters High speed internet with KVH Dome 20 Buttons and speakerphone; mandatory for programming B&G Hydra 2000

Cruise pack, Depth and water speed-temperature Analog wind angle indicator Full function display flybridge B&G 20/20 CD pack large display with control button DATAMARINE D3000 depth sounder C - Plath AutopilotC - Plath gyro compass Nobletech chart plotter Admiral Series Simrad RA713CA Color Radar NorthStar 6000i GPS-plotter SEA M602 VHF radio SEA 2250 SSB radio SEA Seahail Loudhailer 2 ACR Spotlights Furuno dFax Datamarine International Offshore Depth Alarm Fusion Stereo w Sirius XM for flybridge and bridge Alarm Panel FLYBRIDGE: Furuno ARPA Sperry Marine Rudder Angle Indicator C Plath Autopilot Navpilot V 2 spotlight remote controls B&G Hydra 2000 depth, speed Northstar 952X GPS Icom M504 VHF

Mechanical

JD Nall Aqua Air 20 tons total (3) soft start compressors, 5 tons each Aqua Air fan coil assemblies Air conditioned engine room and lazarette Watermaker: One Reverse Osmosis 2500 gal per day Sanitary System: Microphor LF 210 EL-RO System LF 210 toilets (8) 110 VAC Oberdoffer Macerator pump Dockside or direct overboard pump out (2) black water tanks Gray water tank with pump

Security System:

Security camera system: cameras cover aft deck and flybridge, engine room, swivel mast head; camera monitors in wheelhouse and galley.

Alarm System:

Standard engine room alarms monitored in engine room, captain's quarters, wheelhouse; smoke and thermal alarms throughout yacht

Deck Equipment

Maxwell VWC 6000 vertical electric anchor windlass (2) 100 amp 1phase shore supply cords MarQuipt 2500lbs. capacity davit with 2 speed hand held controls (2) 231lb. Poole galvanized anchors with rigging 350ft. galvanized anchor chain Custom hand rails Custom teak cap rails

Tenders

17' 6" Novurania with 115 hp outboard (2) Seadoo Waverunners GTI 130 new 2014 Dive Compressor

Boat Highlights

ELIZABETH has had numerous upgrades in 2014-15 and shows great. Owners are looking for a larger yacht and want her sold. Must be seen to be appreciated.

Исключения

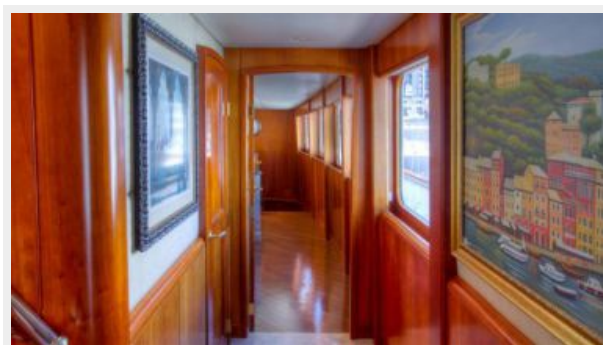
При продаже яхты исключаются личные вещи владельца.

Отказ от ответственности

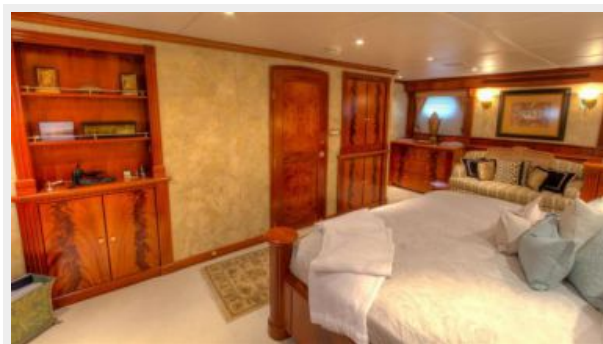
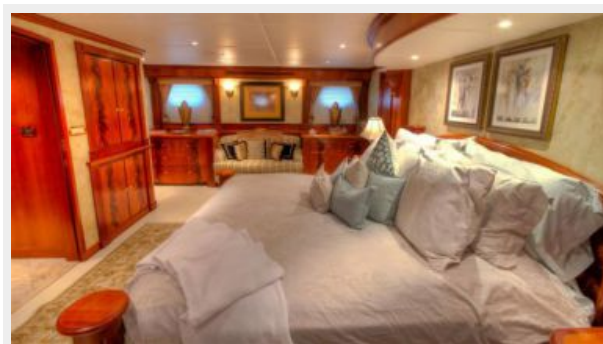
Компания предоставляет описание судна или яхты добросовестно, но не может гарантировать точность этой информации, а также не ручается за техническое состояние. Покупатель должен проинструктировать своих агентов или оценщиков исследовать представленную информацию более подробно, по собственному желанию. Продажа судна или яхты, изменение цены или снятие с продажи будет происходить без предварительного уведомления.

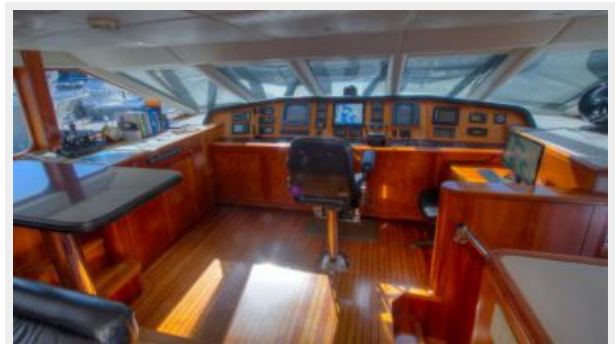
ФОТОГРАФИИ



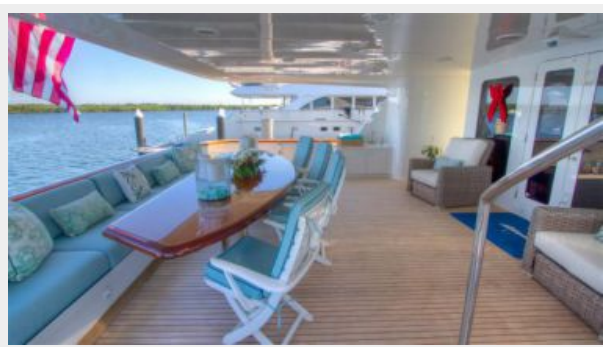
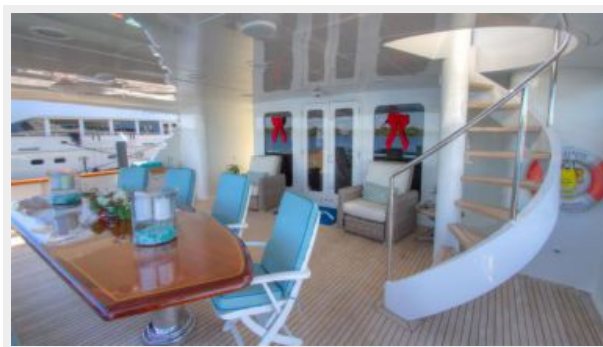
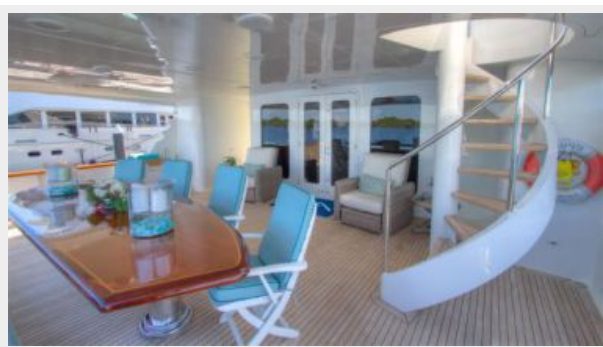
















КОНТАКТЫ

Андрей Шестаков (Andrey Shestakov) – ведущий яхтенный брокер отдела продаж яхт и судов компании Shestakov Yacht Sales Inc. Официальный представитель Shestakov Yacht Sales Inc. для русскоговорящих клиентов в центральном офисе компании в Майами/Форт Лодердейл/Флорида/США.

Контактная информация

Email: andrey@shestakovyachtsales.com

Web: shestakovyachtsales.com

Телефоны

Краснодарский край: **+7(918)465-66-44**

США, Майами, Флорида: **+1(954)274-4435**

Время работы

Понедельник – Суббота: **9:00 - 21:00**
EDT

Воскресенье: **Закрето**

Адрес



Harbour Towne Marina, 850 NE 3rd St,
STE 213, Dania, FL 33004