

## NO NAME — GRADY WHITE



**Судостроитель:** GRADY WHITE

**Год постройки:** 2006

**Модель:** Яхты с центральной консолью

**Цена:** ЦЕНА ЯХТЫ ПО ЗАПРОСУ

**Местонахождение:** United States

**Длина общая:** 30' 0" (9.14m)

**Ширина:** 10' 7" (3.23m)

**Мин. осадка:** 1' 9" (0.53m)

Купить **No Name — GRADY WHITE** а также выбрать подходящую вам яхту из нашего каталога яхт вам поможет опытный яхтенный брокер Андрей Шестаков. На сегодняшний день компания **Shestakov Yacht Sales Inc.** имеет большое количество яхт в собственном списке продаж, а также тесно сотрудничает со всеми крупными яхтенными производителями по всему миру.

Для того чтобы купить яхту **No Name — GRADY WHITE** а также проконсультироваться по любому вопросу связанному с покупкой, продажей, чартером яхт позвоните по телефону **+7(918)465-66-44**.

# ОГЛАВЛЕНИЕ

ОГЛАВЛЕНИЕ	2
ХАРАКТЕРИСТИКИ	4
Обзор	4
Основная информация	4
Размеры	4
Скорость, вместимость и масса	4
Размещение	5
Корпус и палуба	5
Информация о двигателе	5
ПОДРОБНОЕ ОПИСАНИЕ	6
General Description	6
Deck and Hull Equipment	6
Navigation & Electronics Equipment	7
Исключения	7
Отказ от ответственности	7
ФОТОГРАФИИ	8
Bow View	8
Console and Seat Covers	8
Helm - Nav Instruments	8
Live Wells - Bait Prep	8
Tackle Drawers	9
Recessed Hand Rails - Padded Gunnels	9
Wide Side Decks	9
Front Console Seating	9
Stand Up Head Compartment with Storage	10
Sun Pad Cushions	10
Jabsco Head and Sink	10
Large Stern Fish Box	10

---

Transom Door	11
Yamaha 4-Stroke 250s	11
Floor Plan	11
Stern View	11
КОНТАКТЫ	12
Контактная информация	12
Телефоны	12
Время работы	12
Адрес	12

---

# ХАРАКТЕРИСТИКИ

## Обзор

Just listed and priced to sell - 30 Grady White 306. Owner has kept this one in excellent shape and it has been lift kept when not in the water. Owner is moving up to a larger boat!

This popular model features twin 250 Yamaha 4-strokes with only 267 hours, full electronics package and more! This lift kept and well equipped boat is ready for fishing adventures and family fun!

Currently in Islamorada, FL but coming up to Stuart in about two weeks.

## Основная информация

**Тип судна:** Яхты с центральной консолью **Подкатегория:** Walk-around

**Модельный год:** 2006

**Год постройки:** 2006

**Страна:** United States

**Верх:** Hardtop

**Кубрик:** Да

## Размеры

**Длина общая:** 30' 0" (9.14m)

**Ширина:** 10' 7" (3.23m)

**Мин. осадка:** 1' 9" (0.53m)

**Трапы:** 7' 3" (2.21m)

## Скорость, вместимость и масса

**Водоизмещение:** 6500 Pounds

**Вместимость воды:** 32 Gallons

**Объем топливного бака:** 290 Gallons

---

## Размещение

---

Всего ком. состава: 1

## Корпус и палуба

---

Материал корпуса: Fiberglass

## Информация о двигателе

---

Двигатели: 2

Производитель: Yamaha

Модель: 4-Stroke

Тип двигателя: Outboard

Тип топлива: Gas

# ПОДРОБНОЕ ОПИСАНИЕ

## General Description

This is Grady White's largest center console ever. She has a huge cockpit compared to other 30 ft. center consoles. She has (3) in-deck fish boxes, transom livewell, bow casting platform and a prep station behind the leaning post. The most eye-catching feature is the hydraulic controlled electronics box which raises from the console at the touch of a switch. She has a head and sink under the console.

- T-top w/ Rod holders and Tilt Helm
- (2) Auto Bilge Pumps
- Self Bailing Cockpit w/ (4) cockpit drains
- Cockpit Bolsters
- Cockpit Lights
- Cockpit Shower
- Cutting Board
- (2) Drink Holders
- 64qt. Fish Box (port/starboard) insulated
- 352 qt. Fish Box, center insulated
- Hydraulic tilt steering
- Hydraulic Trim Tabs
- Integrated mounting system w/ swim platform/ladder
- 41 Gal. Livewell
- Rigging Station- lean bar station w/ (2) 21 qt. bait boxes & freshwater sink w/ pull out faucet
- (4) Rod Holders
- (6) Rod Storage
- Transom Door
- Washdown- pressurized raw water w/ hose
- Compass
- (4) Drink Holders on Console
- Head- lockable w/ stand-up head area (6'5"), shower, sink, storage compartments, hanging locker
- Head- head w/ macerator

## Deck and Hull Equipment

- Simpson Lawrence anchor windlass with Delta anchor, 10' chain and 75' rode
- Factory fiberglass hardtop with recessed stereo speakers
- Kenwood Stereo System
- Leaning post with twin helm seats
- Deluxe cushioning on all seating--cockpit flip-out seat; console front; forward seats with removable cushions to make a bow casting platform or sun pad
- Cockpit bimini
- Stand-up compartment with Jabsco head, sink, shower seat and storage
- Built-in gunnel rod holders
- Outriggers
- Spreader lights and rocket launchers
- Bennett Trim Tabs

- Fresh & salt water wash-downs
- 47 gallon live-well
- Rigging Sink
- 3 self-draining insulated fish boxes
- Tackle storage

## Navigation & Electronics Equipment

---

The Grady-White Bimini 306 features an electro-mechanically controlled electronics enclosure keeps electronics and instruments at just the right height, and locked away when not in use.

- Raymarine E120 Wide Touch Screen with GPS/Chartplotter/Fishfinder
- Raymarine 4kw Radome radar
- Raymarine Autopilot
- Icom M402 VHF Radio
- Stereo

## Исключения

---

При продаже яхты исключаются личные вещи владельца.

## Отказ от ответственности

---

Компания предоставляет описание судна или яхты добросовестно, но не может гарантировать точность этой информации, а также не ручается за техническое состояние. Покупатель должен проинструктировать своих агентов или оценщиков исследовать представленную информацию более подробно, по собственному желанию. Продажа судна или яхты, изменение цены или снятие с продажи будет происходить без предварительного уведомления.

# ФОТОГРАФИИ

**Bow View**



**Console and Seat Covers**



**Helm - Nav Instruments**

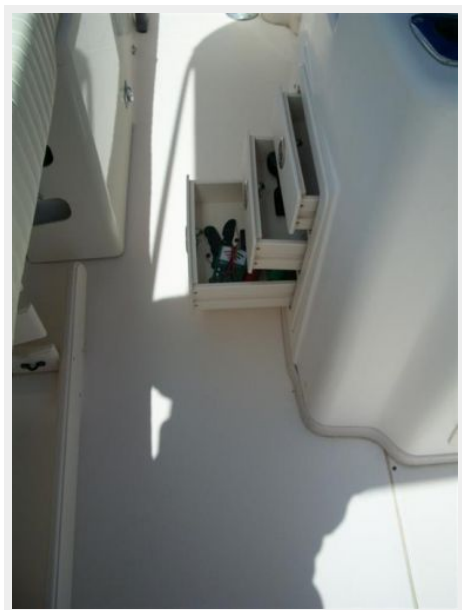


**Live Wells - Bait Prep**





### Tackle Drawers



### Recessed Hand Rails - Padded Gunnels



### Wide Side Decks



### Front Console Seating



## Stand Up Head Compartment with Storage

### Sun Pad Cushions



### Jabsco Head and Sink



### Large Stern Fish Box



### Transom Door



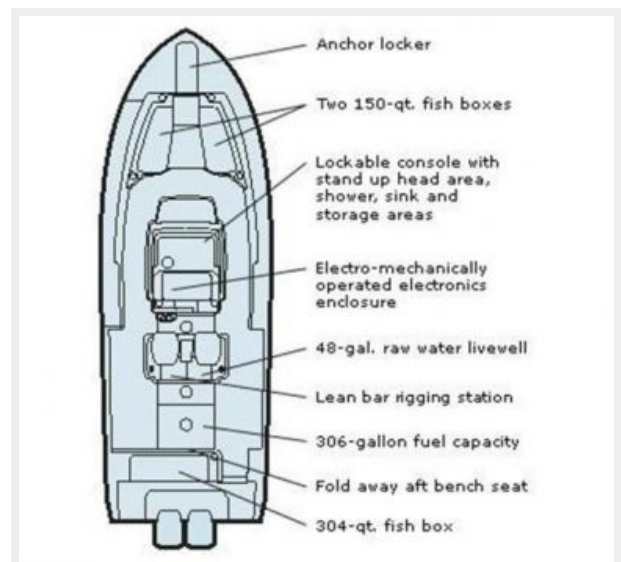
### Yamaha 4-Stroke 250s



### Stern View



### Floor Plan



# КОНТАКТЫ

---

Андрей Шестаков (Andrey Shestakov) – ведущий яхтенный брокер отдела продаж яхт и судов компании Shestakov Yacht Sales Inc. Официальный представитель Shestakov Yacht Sales Inc. для русскоговорящих клиентов в центральном офисе компании в Майами/Форт Лодердейл/Флорида/США.

## Контактная информация

---

Email: [andrey@shestakovyachtsales.com](mailto:andrey@shestakovyachtsales.com)

Web: [shestakovyachtsales.com](http://shestakovyachtsales.com)

## Телефоны

---

Краснодарский край: **+7(918)465-66-44**

США, Майами, Флорида: **+1(954)274-4435**

## Время работы

---

Понедельник – Суббота: **9:00 - 21:00**  
EDT

Воскресенье: **Закрито**

## Адрес

---



Harbour Towne Marina, 850 NE 3rd St,  
STE 213, Dania, FL 33004