

REEL ESCAPE — VIKING



Судостроитель: VIKING

Год постройки: 2002

Модель: Катер для спортивной рыбалки

Цена: ЦЕНА ЯХТЫ ПО ЗАПРОСУ

Местонахождение: United States

Длина общая: 48' 0" (14.63m)

Ширина: 16' 6" (5.03m)

Мин. осадка: 4' 0" (1.22m)

Купить **Reel Escape — VIKING** а также выбрать подходящую вам яхту из нашего каталога яхт вам поможет опытный яхтенный брокер Андрей Шестаков. На сегодняшний день компания **Shestakov Yacht Sales Inc.** имеет большое количество яхт в собственном списке продаж, а также тесно сотрудничает со всеми крупными яхтенными производителями по всему миру.

Для того чтобы купить яхту **Reel Escape — VIKING** а также проконсультироваться по любому вопросу связанному с покупкой, продажей, чартером яхт позвоните по телефону **+7(918)465-66-44**.

ОГЛАВЛЕНИЕ

ОГЛАВЛЕНИЕ	2
ХАРАКТЕРИСТИКИ	5
Обзор	5
Основная информация	5
Размеры	5
Скорость, вместимость и масса	5
Размещение	5
Корпус и палуба	6
Информация о двигателе	6
ПОДРОБНОЕ ОПИСАНИЕ	7
Accommodations	7
Salon	7
Galley	7
Dinette	7
Master Stateroom Forward	7
Master Head	7
Guest Stateroom	8
Guest Stateroom Head	8
Electronics & Navigation Equipment	8
Electrical System	8
Engine Room	8
Flybridge	8
Cockpit	9
Deck Equipment	9
Broker Comments	9
Exclusions	9
Исключения	9
Отказ от ответственности	9

ФОТОГРАФИИ	11
Salon	11
Salon	11
Salon	11
Galley/Dinette	11
Salon	11
Salon Dinette	11
Dinette	12
Dinette	12
Galley	12
Galley	12
Master Stateroom	12
Master Stateroom	12
Head	13
Head	13
Head	13
Guest Stateroom	13
Washer / Dryer	14
Guest Stateroom	14
Flybridge	14
Flybridge	14
Flybridge electronics	14
Flybridge	14
Flybridge seating	15
Engine room	15
Engine room	15
Aft deck	15
Aft deck	15
Reel Escape 48 Viking 2002	16

КОНТАКТЫ	17
Контактная информация	17
Телефоны	17
Время работы	17
Адрес	17

ХАРАКТЕРИСТИКИ

Обзор

This is a rare opportunity to own a pristine 48 Viking with the rare Series 60 (forever engines) . No smoky MANs. Pristine interior with Luxury Edition Package of Ultra leathers and Custom Carpet. All non skid, bow and house sides painted 2 years ago. Maintained to highest standards by her owner.

Основная информация

Тип судна: Катер для спортивной рыбалки

Подкатегория: Convertible

Модельный год: 2002

Год постройки: 2002

Страна: United States

Верх: Hardtop

Открытая палуба мостика: Да

Размеры

Длина общая: 48' 0" (14.63m)

Ширина: 16' 6" (5.03m)

Мин. осадка: 4' 0" (1.22m)

Скорость, вместимость и масса

Водоизмещение: 56500 Pounds

Вместимость воды: 174 Gallons

Вместимость сточного бака: 50 Gallons

Объем топливного бака: 1013 Gallons

Размещение

Всего кают: 2

Всего ком. состава: 2

Корпус и палуба

Материал корпуса: Fiberglass

Информация о двигателе

Двигатели: 2

Производитель: Detroit Diesel

Модель: Series 60

Тип двигателя: Inboard

Тип топлива: Diesel

ПОДРОБНОЕ ОПИСАНИЕ

Accommodations

Entering the salon from the cockpit the L-shaped settee is located on the port side. Storage below. To Starboard are the breaker panels, entertainment systems and storage. Moving forward is the galley and dinette is to starboard with teak table. Storage below. Opposite is the Full Galley. Continuing down the companionway, the master stateroom with walk around queen berth and ensuite head is forward. Guest stateroom is amid ship with upper and lower large single berths. Private entrance to head. The Guest head is accessible from the companionway.

Salon

- Amtico teak and holly floor at salon entrance • Dimmers on overhead lights • Teak trim at carpet
- Custom wrapped valences • Silhouette blinds, including aft bulkhead and door. By Hunter Douglas • Carpet, custom, hi end recently installed in entire boat • Entertainment system • 42" JVC TV • Stereo • CD / DVD player • L-shaped sofa in Ultra Suede leather, beige with storage below • Coffee table, teak with Marlin inlay, Hi Lo • Storage • Air conditioning controls, SMX ir • Teak interior, High Gloss, in flawless condition • Throw pillows • Luxury edition décor • Upgraded Ultra leather

Galley

- (2) Sub Zero refrigerator drawers • (2) Sub Zero freezer drawers • Electric stove top / 3 burner Kenyon with cover • Exhaust fan • Garbage disposal • Microwave / convection oven, Sharp • Sink, recessed with Grogh faucet • Cabinets with long / locking 4 sliding shelves • Storage, everywhere • Amtico teak and holly floor • Corian counters top, oatmeal

Dinette

- Teak dinette table • U- shaped seating with storage • Ultra leather dinette seating, in dark blue

Master Stateroom Forward

- Walk around queen berth • Padded headboard and mirrored forepeak bulkhead • Shelving around headboard perimeter • End tables • Carpet, custom • Ensuite head • TV 19" Flat Screen • Stereo • Custom wall paper • Luxury décor • Air conditioning controls, SMX ir • Drawers under berth • Storage under berth • Storage port and starboard • Hanging locker, large two-door

Master Head

• Amtico teak and holly floor • Sink with faucet • Head, Vaccuflush • Shower with stall • Vanity • Custom wall paper • Medicine cabinet, double doors, mirrored • Towel Rack • Towel hook • Mirror • Corian counter

Guest Stateroom

• Upper / lower large single berths, Athwartship • Hanging locker • Carpet, custom • Air conditioning, SMX ir • Luxury decor • TV, flat screen Sharp 20" • Ensuite Head

Guest Stateroom Head

• Toilet, Vaccuflush • Sink with faucet • Shower with stall • Vanity • Amtico teak and holly floor • Mirrored medicine cabinet • Corian counter • Washer/Dryer, Amana in companion way

Electronics & Navigation Equipment

• Northstar M121 GPS/Plotter 962 XD • Furuno 7062 Radar/4' array • Furuno FCV 1100 Sounder • Garmin 5212 GPS/Plotter • Furuno RD 30 Tridata • Autopilot, Simrad AP 20 • VHF, ram mic in salon • VHF Standard Horizon, Intrepid • VHF Icom 604 • Search lite, ITT, jabsco w/ remote • KVH Trac Vision w/ 2 Sony receivers • Custom Electronics Mast • Cellular antenna • DDEC ECM engine display monitors • Viking alarm system

Electrical System

• Onan 20 kw Genset w/ 2350 hours -2/15 • Glendinning cable master • Battery charger • Nav lights • Spreader lights/ recessed in hardtop • Accent lighting • Battery parallel switch

Engine Room

• Detroit Diesel Series 60 @ 825 HP with approx.1990 hours as of 2/2015 • Trolling valves • Digital tachs, gauges start and stop controls • Fuel priming system • Voltage stabilizer • Oil change system • Water heater • Racor Fuel filters • Fire Systems • Eskimo Ice Chipper

Flybridge

• Fiberglass hardtop w/ 300 watt molded in quartz lights • Aluminum, white powder coated • Overhead handrails • Recessed lighting • Glendinning single lever controls for pod • Custom helm pod • Rupp 3X spread outriggers • 6 rod rocket launcher on aft rail • 2 Overhead teaser reels, mechanical • 4 sided enclosure of 40 gauge Strataglass w/ 60 gauge Makrolon

center/white Stamoid trim • Electronic trolling valves • 2 Release Helm Chairs Varnished ladder back w/ cushions and covers (black) • Seating along stbd side and in front of helm • Forward storage • Storage for rods, etc. under Flybridge seating

Cockpit

• Cool box step box at salon door • Cockpit freezer • Tackle center with prep and drawers • Rupp Outriggers w/ triple spreaders • Fresh and saltwater washdown • Live well in cockpit deck • In deck fish box • Engine room entrance • Transom door and gate • Cockpit coaming bolster • 6 rod holders, flush mount • Rocket Launcher w/ 4 rod holders, Pompanette, white • Fighting Chair, Pompanette, white • Stepbox

Deck Equipment

• Bow rails, Aluminum • No bow pulpit • Anchor storage in bow accessible w/ twist lock door • Anchor, Danforth fortress stored • Safety side rails • Oval exhaust outlets • Bottom soda blasted and barrier coat applied, bottom job 8/14

Broker Comments

This is a rare opportunity to own a pristine 48 Viking with the rare Series 60 (forever engines). No smoky MANs. Pristine interior with Luxury Edition Package of Ultra leathers and Custom Carpet. All nonskid, bow and house sides painted 2 years ago. Maintained to highest standards by her owner.

Exclusions

All fishing equipment, tackle, life raft, and GPS sounder.

Исключения

При продаже яхты исключаются личные вещи владельца.

Отказ от ответственности

Компания предоставляет описание судна или яхты добросовестно, но не может гарантировать точность этой информации, а также не ручается за техническое состояние. Покупатель должен проинструктировать своих агентов или оценщиков исследовать представленную информацию более подробно, по собственному желанию. Продажа судна или яхты, изменение цены или снятие с продажи будет происходить без

предварительного уведомления.

ФОТОГРАФИИ

Salon



Salon



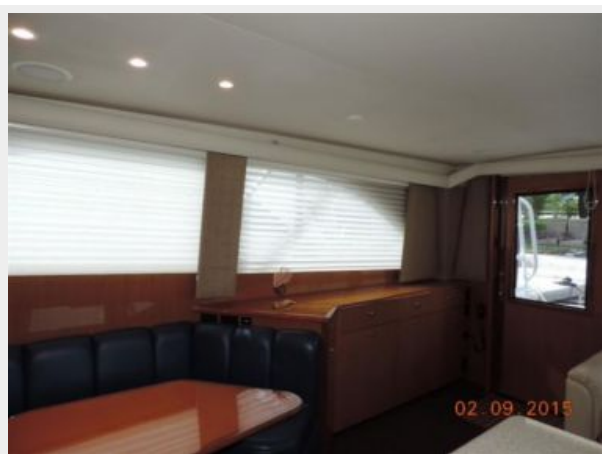
Salon



Galley/Dinette



Salon



Salon Dinette



Dinette



Dinette



Galley



Galley



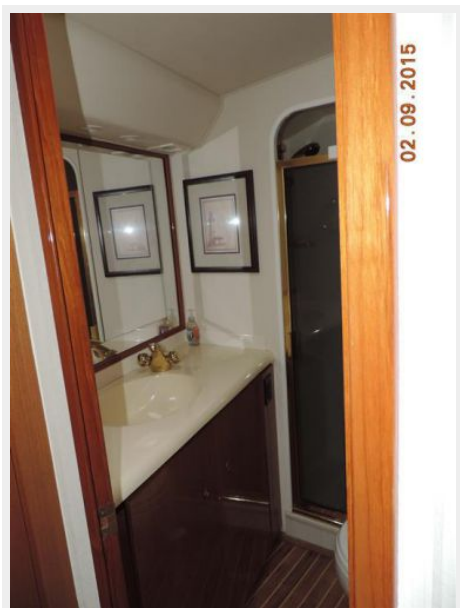
Master Stateroom



Master Stateroom



Head



Head



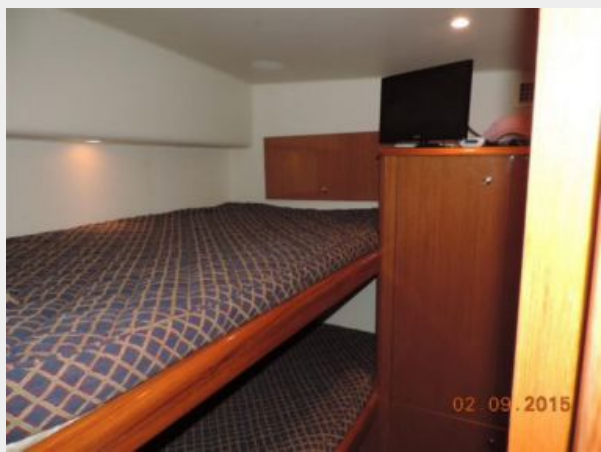
Head



Guest Stateroom



Guest Stateroom



Washer / Dryer



Flybridge



Flybridge



Flybridge electronics



Flybridge



Flybridge seating



Engine room



Engine room



Aft deck



Aft deck



Reel Escape 48 Viking 2002



КОНТАКТЫ

Андрей Шестаков (Andrey Shestakov) – ведущий яхтенный брокер отдела продаж яхт и судов компании Shestakov Yacht Sales Inc. Официальный представитель Shestakov Yacht Sales Inc. для русскоговорящих клиентов в центральном офисе компании в Майами/Форт Лодердейл/Флорида/США.

Контактная информация

Email: andrey@shestakovyachtsales.com

Web: shestakovyachtsales.com

Телефоны

Краснодарский край: **+7(918)465-66-44**

США, Майами, Флорида: **+1(954)274-4435**

Время работы

Понедельник – Суббота: **9:00 - 21:00**
EDT

Воскресенье: **Закрето**

Адрес



Harbour Towne Marina, 850 NE 3rd St,
STE 213, Dania, FL 33004