

SOPHYE II — FAIRLINE



Судостроитель: [FAIRLINE](#)

Год постройки: 2014

Модель: Моторная яхта

Цена: **ЦЕНА ЯХТЫ ПО ЗАПРОСУ**

Местонахождение: United States

Длина общая: 79' 11" (24.36m)

Ширина: 18' 8" (5.69m)

Крейс. скорость: 25 Kts. (29 MPH)

Макс. скорость: 32 Kts. (37 MPH)

Купить **SOPHYE II — FAIRLINE** а также выбрать подходящую вам яхту из нашего каталога яхт вам поможет опытный яхтенный брокер Андрей Шестаков. На сегодняшний день компания **Shestakov Yacht Sales Inc.** имеет большое количество яхт в собственном списке продаж, а также тесно сотрудничает со всеми крупными яхтенными производителями по всему миру.

Для того чтобы купить яхту **SOPHYE II — FAIRLINE** а также проконсультироваться по любому вопросу связанному с покупкой, продажей, чартером яхт позвоните по телефону **+7(918)465-66-44**.

ОГЛАВЛЕНИЕ

ОГЛАВЛЕНИЕ	2
ХАРАКТЕРИСТИКИ	3
Обзор	3
Основная информация	4
Размеры	4
Скорость, вместимость и масса	4
Размещение	5
Корпус и палуба	5
Информация о двигателе	5
ФОТОГРАФИИ	6
Shopye II	11
КОНТАКТЫ	13
Контактная информация	13
Телефоны	13
Время работы	13
Адрес	13

ХАРАКТЕРИСТИКИ

Обзор

Due to its long standing popularity, it is a very rare occasion that we are able to offer a late model 78 Squadron Custom Yacht and so we are proud to present SOPHIE II to the market for the first time. Custom built for a knowledgeable yachtsman, this fully stabilized vessel is loaded with equipment and features commonly found on much larger yachts such as bow and stern hydraulic thrusters, water maker and a long list of extra equipment and custom touches such as the full size commercial refrigerator in the galley.

The well-proven Squadron 78 Custom is equipped for relaxing and entertaining on a grand scale.

The huge and commanding flybridge gives the first clue to this remarkable yacht sociable intentions. The elegant floating seats surround the large teak feature table where secret lights in the table itself create a discreet, romantic ambience.

Poise and sophistication also reveal themselves whilst underway. The Squadron 78's design places heavy items like fuel over the centre of buoyancy, which gives it its legendary sea keeping properties, a pleasant sound and low vibration throughout.

Grand private staterooms combine light, space and air to stunning effect and as you move through the large, spacious entertaining areas you start to appreciate that behind the effortless nature of this yacht lies a wealth of well-considered features. In fact, it boasts the most extensive list of standard equipment in its sector.

SOPHIE is a very low hour vessel, turn key and fully serviced and maintained by our service center in the Miami area. Please call listing broker to make an appointment to inspect the vessel at your convenience.

Manufacturer Provided Description

Everything we've learned in more than 40 years of building fine motor yachts is to be found in the breathtakingly elegant, award-winning Squadron 78 CUSTOM. From the well-proven hull to the smallest detail of cabinetry, we've drawn on lessons learned from the creation of over 11,000 Fairlines, in order to create a peerless luxury motor yacht. From design concept through to full-size mock-up, nothing has been left to chance, so that every inch of this boat fits a precise design purpose. The Squadron 78 embodies everything that, as an owner, you would expect in a luxury performance motor yacht ... as well as a great many things you probably wouldn't. Large, luminous entertaining areas; grand private staterooms that combine light, space and air to stunning effect; and everywhere, the dazzling interplay between the finest materials (hand-selected granite work surfaces, hand-matched burrs and exotic woods) and state-of-the-art design accents and features. In summary, our current Squadron flagship took three years to develop and countless thousands of man-hours to reach such a pinnacle of excellence ... and it

shows. Everywhere you look. As its name implies, a high level of customisation is a feature of this stunning yacht and clients can rely on the specialist advice, experience and exclusive services of our Yacht Division throughout the order and commissioning process.

Основная информация

Тип судна: Моторная яхта	Подкатегория: Flybridge
Модельный год: 2014	Год постройки: 2014
Страна: United States	Верх: Bimini Top
Открытая палуба мостика: Да	Кубрик: Да

Размеры

Длина общая: 79' 11" (24.36m)	Ширина: 18' 8" (5.69m)
--------------------------------------	-------------------------------

Скорость, вместимость и масса

Крейс. скорость: 25 Kts. (29 MPH)	Крейсерская скорость поворота: 1900 Kts.
Дальность на крейсерской скорости: 450	Макс. скорость: 32 Kts. (37 MPH)
	Макс. скорость поворота: 2300 Kts.
Дальность на макс. скорости: 300 Kts.	Водоизмещение: 70000 Pounds
Вместимость воды: 301 Gallons	Объем топливного бака: 1557 Gallons

Размещение

Всего кают: 4

Всего коек: 8

Спальные места: 10

Всего ком. состава: 4

Каюта капитана: Да

Каюты экипажа: 2

Койки экипажа: 2

Спальных мест экипажа: 3

Комм. состав экипажа: 1

Корпус и палуба

Материал корпуса: Fiberglass

Материал палубы: Teak and Fiberglass

Комплектация корпуса: Modified Deep Vee

Цвет корпуса: White

Отделка корпуса: Plastic

Дизайнер корпуса: Olesinsky

Информация о двигателе

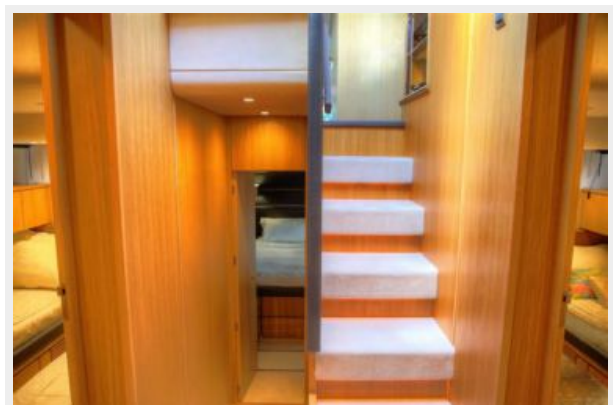
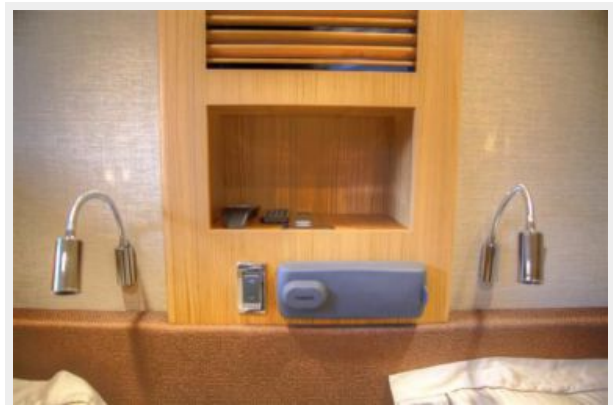
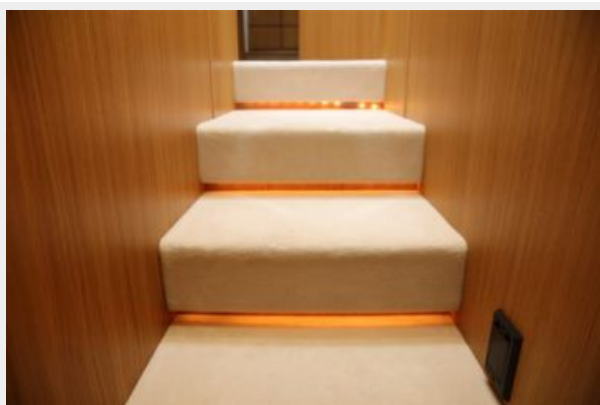
Двигатели: 2

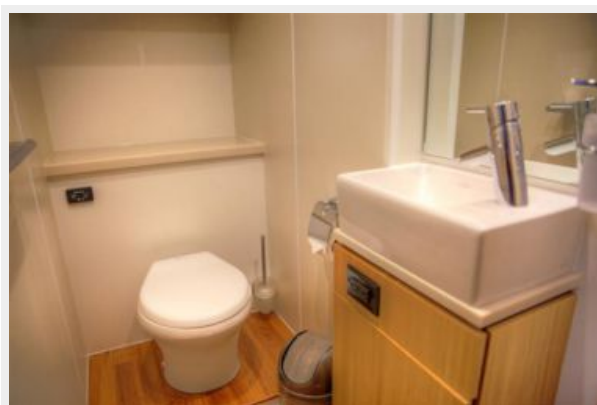
Производитель: Caterpillar

Модель: C32

Тип топлива: Diesel

ФОТОГРАФИИ

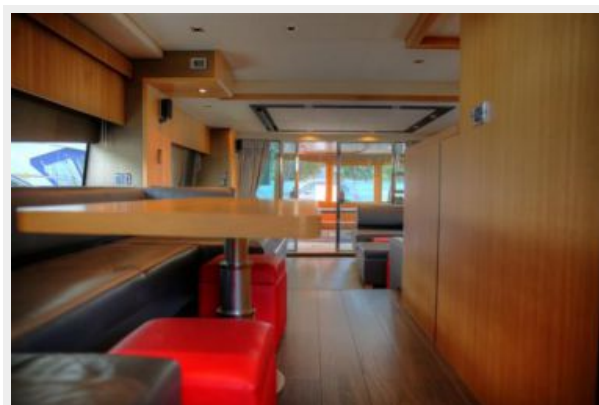
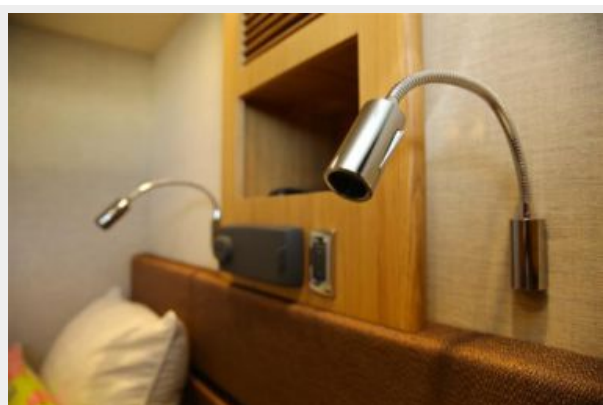
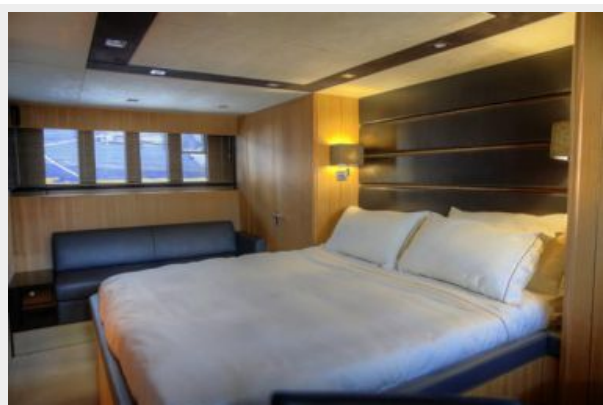












Shopye II





КОНТАКТЫ

Андрей Шестаков (Andrey Shestakov) – ведущий яхтенный брокер отдела продаж яхт и судов компании Shestakov Yacht Sales Inc. Официальный представитель Shestakov Yacht Sales Inc. для русскоговорящих клиентов в центральном офисе компании в Майами/Форт Лодердейл/Флорида/США.

Контактная информация

Email: andrey@shestakovyachtsales.com

Web: shestakovyachtsales.com

Телефоны

Краснодарский край: **+7(918)465-66-44**

США, Майами, Флорида: **+1(954)274-4435**

Время работы

Понедельник – Суббота: **9:00 - 21:00**
EDT

Воскресенье: **Закрито**

Адрес



Harbour Towne Marina, 850 NE 3rd St,
STE 213, Dania, FL 33004