

NEVERALONE — SLY YACHTS



Судостроитель: [Sly Yachts](#)

Год постройки: 2011

Модель: Cruising/Racing Sailboat

Цена: **ЦЕНА ЯХТЫ ПО ЗАПРОСУ**

Местонахождение: Italy

Длина общая: 46' 7" (14.20m)

Ширина: 13' 1" (3.99m)

Мин. осадка: 10' 4" (3.15m)

Купить **NEVERALONE** — **Sly Yachts** а также выбрать подходящую вам яхту из нашего каталога яхт вам поможет опытный яхтенный брокер Андрей Шестаков. На сегодняшний день компания **Shestakov Yacht Sales Inc.** имеет большое количество яхт в собственном списке продаж, а также тесно сотрудничает со всеми крупными яхтенными производителями по всему миру.

Для того чтобы купить яхту **NEVERALONE** — **Sly Yachts** а также проконсультироваться по любому вопросу связанному с покупкой, продажей, чартером яхт позвоните по телефону **+7(918)465-66-44**.

ОГЛАВЛЕНИЕ

ОГЛАВЛЕНИЕ	2
ХАРАКТЕРИСТИКИ	3
Основная информация	3
Размеры	3
Скорость, вместимость и масса	3
Размещение	3
Корпус и палуба	3
Информация о двигателе	4
ПОДРОБНОЕ ОПИСАНИЕ	5
Owner's Comments	5
Construction	5
Machinery	5
Electrical Systems	6
Plumbing Systems	6
Tankage	7
Navigation Equipment	7
Domestic Equipment	8
Deck Equipment	8
Исключения	9
Отказ от ответственности	10
ФОТОГРАФИИ	11
КОНТАКТЫ	15
Контактная информация	15
Телефоны	15
Время работы	15
Адрес	15

ХАРАКТЕРИСТИКИ

Основная информация

Тип судна: Cruising/Racing Sailboat

Подкатегория: Гоночная яхта

Модельный год: 2011

Год постройки: 2011

Страна: Italy

Размеры

Длина общая: 46' 7" (14.20m)

Длина по ватерлинии: 41' 4" (12.60m)

Ширина: 13' 1" (3.99m)

Мин. осадка: 10' 4" (3.15m)

Скорость, вместимость и масса

Водоизмещение: 17526.749829 Pounds

Вместимость воды: 118.8774234 Gallons

Объем топливного бака: 44.90924884
Gallons

Размещение

Всего кают: 3

Всего коек: 6

Всего ком. состава: 2

Корпус и палуба

Материал корпуса: Carbon Composite

Материал палубы: Teak

Дизайнер корпуса: Studio Lostuzzi

Информация о двигателе

Двигатели: 1

Производитель: Volvo Penta

Модель: D2-55

Тип двигателя: Inboard

Тип топлива: Diesel

ПОДРОБНОЕ ОПИСАНИЕ

Owner's Comments

NEVER ALONE is a good and fast yacht, which scored 5th in its group race division during ARC 2014 (10th overall), on which I've spent my last 2 years improving safety and sturdiness for a safe Atlantic Crossing. With the help of Mr. Francesco Pelizza from AMS (Ancona ITALY), we have completely re-projected the keel and the inner keel structure, with a huge investment of time and money (the modification is available in a full set of documents). We have also improved the mast, with a two fixed point for a spinnaker pole, and with a fore staysail. Alessandro Mosconi, famous navigator winner of Sidney Hobart in the nineties, helped me to re-arrange the layout in the cockpit. We added 2 Cunninghams for the main sail reefs, to be faster in case of strong wind. It was an amazing experience – transforming a standard yacht into a fast ocean vessel.

Construction

Hull, Deck & Superstructure Construction:

- In fusion fiber glass reinforced with carbon fiber.
- Full teak decks.

Keel & Rudder:

- Keel in stainless steel, rudder in carbon fiber and GRP.

Machinery

Engine & Gearboxes:

- VOLVO PENTA D2-55, total hours 600 @ 14/04/15.
- Gearboxes: S-Drive.

Maintenance & Performance:

- Antifouling 20 March 2015.

Propulsion & Steering:

- GORI propeller.
- Solimar steering.

Electrical Systems

Voltage Systems:

- 220v (1000watt inverter), 12 v.

Battery Banks:

- 4 x Batteries of 6v, total amps 450, AGM type (2014).

Alternators:

- Onboard.

Generator:

- Honda EU20I.

Shore Power:

- 220v Shore power connection.

Other Electrical:

- BM2 Nasa Marine, battery monitor.

Plumbing Systems

Fresh Water & Water Heating System:

- Flojet pump for fresh water.

- Quick Boiler Square BXS series.
- Webasto heating available around the boat.

Bilge Pump:

- Bilge pump onboard.

Watermaker:

- Spectra watermaker – Ventura 200T 12v; still under guarantee, since it was purchased on 9th June 2014.

Tankage

Fuel:

- Total capacity of 170 litres.

Fresh water:

- Total capacity of 450 litres.

Grey/Blackwater holding tanks:

- One available in the bathroom in front of the kitchen.

Navigation Equipment

- Refit with Raymarine I60 sailing instrumentation, p70, and i50. AIS350 passive (2013), Simrad B24.

In cockpit:

- Simrad NX40.

At chart table:

- Computer available with Actisense NGT interface.

Communications Equipment:

- Simrad RS82 VHF, Iridium Pilot as satellite phone

Domestic Equipment

Heating & Ventilation:

- Webasto.

Entertainment:

- Radio.
- CD player.

Lighting:

- All LEDS.

Deck Equipment

Rig:

- Fractional cutter rig.
- Backstay, fore staysail and the 2 x running backstays in tech-textile.
- Rod rigging.
- Mast in carbon fiber, made by Formula.

Winches:

- HARKEN: 1 electrical for the main sail, and 7 normal Harken 2 speeds

Sails:

- Surface Area of Mainsail + Jib: 108%, 141m2.
- Onesail Millennium (2011). Mainsail: 80m2.
- Onesail Millennium (2011). Jib 108%: 61m2.
- Onesail Gennaker: 180sqm (2011). Murphy&NYE gennaker: 145sqm (2014).
- Murphy &NYE Staysail: 29sqm (2014).
- Saumag Storm jib STORM BAG.

Anchoring & Mooring Equipment:

- Quick, aries flair raider.

Tender & Outboard:

- 2 tenders available.
- Outboard is Suzuki 2.5hp, c. 5 hours running time.

Safety Equipment:

- All equipment required, and properly maintained.
- Serviced EPIRB.
- 2 x Liferrafts available, made by Ocean Safety – with hard covers.
- Drogue with line from UK Ocean Safety.

Fire-fighting equipment:

- All mandatory, not expired.

Исключения

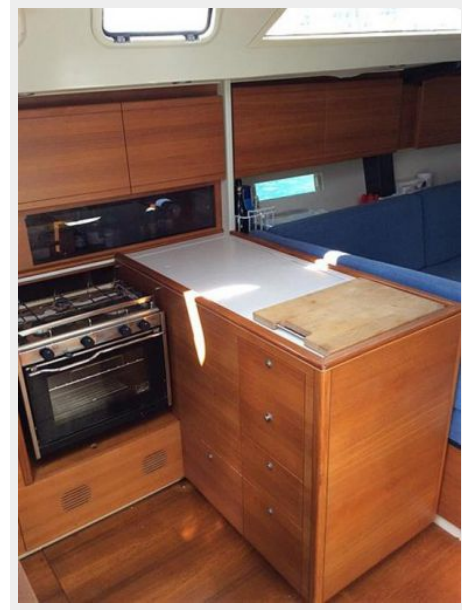
При продаже яхты исключаются личные вещи владельца.

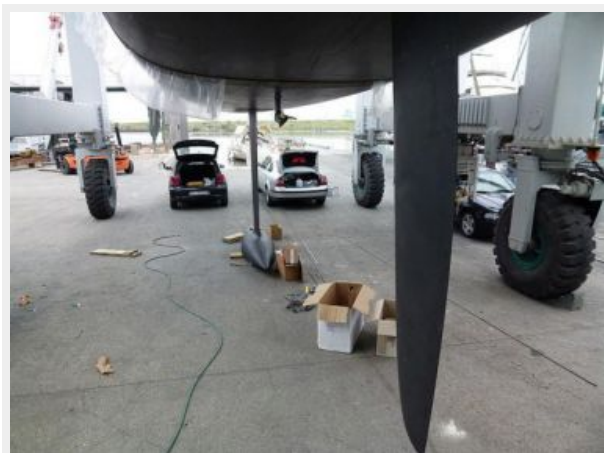
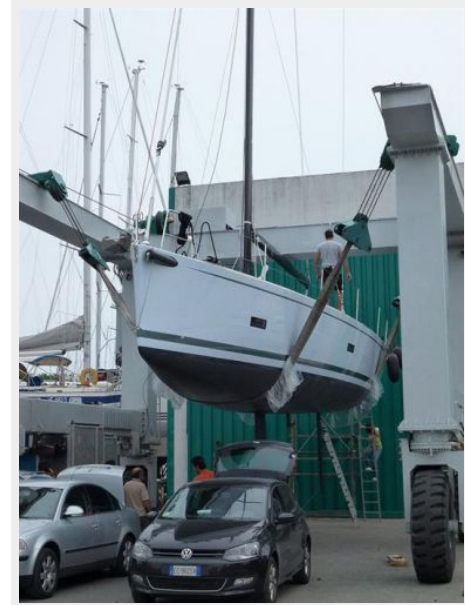
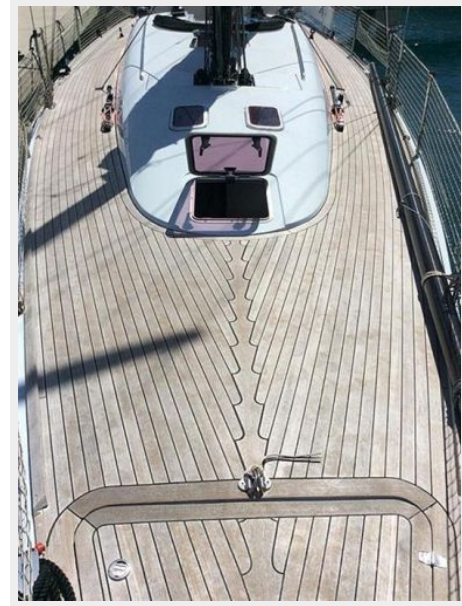
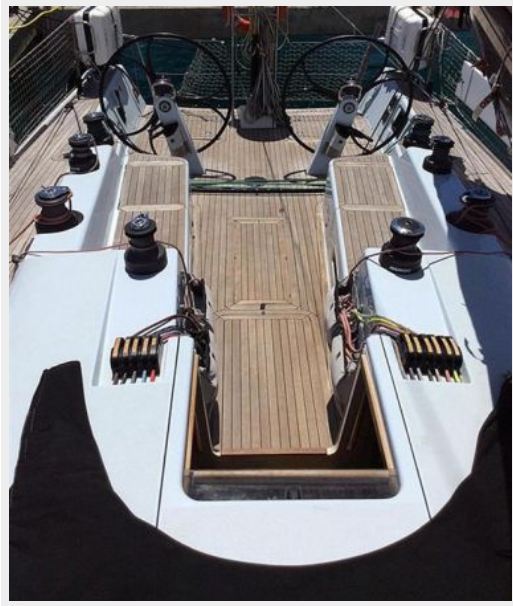
Отказ от ответственности

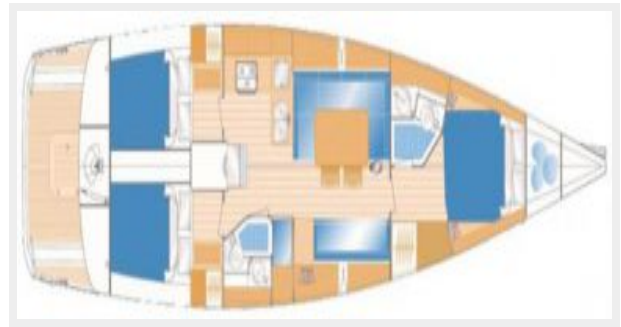
Компания предоставляет описание судна или яхты добросовестно, но не может гарантировать точность этой информации, а также не ручается за техническое состояние. Покупатель должен проинструктировать своих агентов или оценщиков исследовать представленную информацию более подробно, по собственному желанию. Продажа судна или яхты, изменение цены или снятие с продажи будет происходить без предварительного уведомления.

ФОТОГРАФИИ









КОНТАКТЫ

Андрей Шестаков (Andrey Shestakov) – ведущий яхтенный брокер отдела продаж яхт и судов компании Shestakov Yacht Sales Inc. Официальный представитель Shestakov Yacht Sales Inc. для русскоговорящих клиентов в центральном офисе компании в Майами/Форт Лодердейл/Флорида/США.

Контактная информация

Email: andrey@shestakovyachtsales.com

Web: shestakovyachtsales.com

Телефоны

Краснодарский край: **+7(918)465-66-44**

США, Майами, Флорида: **+1(954)274-4435**

Время работы

Понедельник – Суббота: **9:00 - 21:00**
EDT

Воскресенье: **Закрито**

Адрес



Harbour Towne Marina, 850 NE 3rd St,
STE 213, Dania, FL 33004