

SAPPHIRE — AZIMUT



Судостроитель: [AZIMUT](#)

Длина общая: 50' 0" (15.24m)

Год постройки: 2005

Модель: Моторная яхта

Цена: ЦЕНА ЯХТЫ ПО ЗАПРОСУ

Местонахождение: United States

Купить **SAPPHIRE — AZIMUT** а также выбрать подходящую вам яхту из нашего каталога яхт вам поможет опытный яхтенный брокер Андрей Шестаков. На сегодняшний день компания **Shestakov Yacht Sales Inc.** имеет большое количество яхт в собственном списке продаж, а также тесно сотрудничает со всеми крупными яхтенными производителями по всему миру.

Для того чтобы купить яхту **SAPPHIRE — AZIMUT** а также проконсультироваться по любому вопросу связанному с покупкой, продажей, чартером яхт позвоните по телефону **+7(918)465-66-44**.

ОГЛАВЛЕНИЕ

ОГЛАВЛЕНИЕ	2
ХАРАКТЕРИСТИКИ	5
Основная информация	5
Размеры	5
Скорость, вместимость и масса	5
Размещение	5
Корпус и палуба	5
Информация о двигателе	5
ПОДРОБНОЕ ОПИСАНИЕ	6
Galley	6
Master Stateroom	6
VIP Stateroom	6
Lower Helm	7
Flybridge Helm	7
Exterior Highlights	8
Electronics	8
Electrical	9
Engine Room	9
Additional Description	10
Disclaimer	11
Исключения	12
Отказ от ответственности	12
ФОТОГРАФИИ	13
Azimut 50 Main Salon	13
Azimut 50 Main Salon	13
Azimut 50 Main Salon	13
Azimut 50 Main Salon	13
Azimut 50 Main Salon	13

Azimut 50 Lower Helm	13
Azimut 50 Lower Helm	14
Azimut 50 Lower Helm	14
Azimut 50 Lower Helm	14
Azimut 50 Lower Helm	14
Azimut 50 Lower Helm	14
Azimut 50 Main Salon	14
Azimut 50 Main Salon	15
Azimut 50 Galley	15
Azimut 50 Galley	15
Azimut 50 Galley	15
Azimut 50 Galley	15
Azimut 50 VIP Stateroom	15
Azimut 50 VIP Stateroom	16
Azimut 50 VIP Stateroom	16
Azimut 50 VIP Stateroom Head	16
Azimut 50 Master Stateroom	16
Azimut 50 Master Stateroom	16
Azimut 50 Master Stateroom	16
Azimut 50 Master Stateroom Head	17
Azimut 50 Aft	17
Azimut 50 Aft	17
Azimut 50 Aft	17
Azimut 50 Flybridge	17
Azimut 50 Flybridge	17
Azimut 50 Flybridge	18
Azimut 50 Flybridge	18
Azimut 50 Flybridge	18
Azimut 50 Aft	18

Azimut 50 Profile	18
Azimut 50 Profile	18
Azimut 50 Profile	19
Azimut 50 Forward	19
Azimut 50 Forward	19
Azimut 50 Aft Platform	19
Azimut 50 Profile	19
Azimut 50 Profile	19
Azimut 50 Profile	20
Azimut 50 Profile	20
Azimut 50 Profile	20
Azimut 50 Profile	20
Azimut 50 Layout	20
КОНТАКТЫ	21
Контактная информация	21
Телефоны	21
Время работы	21
Адрес	21

ХАРАКТЕРИСТИКИ

Основная информация

Тип судна: Моторная яхта

Подкатегория: Flybridge

Модельный год: 2005

Год постройки: 2005

Страна: United States

Размеры

Длина общая: 50' 0" (15.24m)

Скорость, вместимость и масса

Вместимость воды: 132 Gallons

Объем топливного бака: 586 Gallons

Размещение

Всего кают: 2

Корпус и палуба

Материал корпуса: Fiberglass

Информация о двигателе

Производитель: Caterpillar

ПОДРОБНОЕ ОПИСАНИЕ

Galley

3-Burner cook top

Standup Coolmatic refrigerator

GE Profile microwave/convection oven

Dual sinks

(2) Port lights High gloss Cherry cabinets w/ ample

storage

Master Stateroom

Queen pedestal bed

20" LCD TV (Sharp)

Pioneer CD/DVD player

Upgraded blinds

Portside vanity and storage

Starboard hanging locker

Port lights (opening)

Ensuite head

Tecma head system

Shower with sliding enclosure

Storage cabinet in high gloss

Cherry

VIP Stateroom

Queen pedestal bed

Reading lights

Opening port light

Upgraded blinds

Hanging locker

Ensuite head

Tecma head system

Shower w/ sliding enclosure

Storage cabinet in high gloss Cherry

Lower Helm

Raymarine Electronics

package

RL80C Color Plotter

ST6001 Autopilot

ST60 Tridata

Open array radar

Simrad VHF

Sidepower bowthruster control

ITT Jabsco searchlight

Bennett trim tabs w/ indicators

Sliding window for ventilation Leather helm seat (seats 2)

Electronic engine controls

Flybridge Helm

Raymarine electronics package with dual screens, autopilot, depth, radar

Simrad VHF

Sidepower thruster control

Searchlight

Anchor windlass control

Large starboard settee with dining tables and filler

Refrigerator

Bimini top (new in late 2010)

Aft sunpad

FB stereo speakers tied to salon stereo

Exterior Highlights

Telescopic gangway (Опасmare)

Stainless steel anchor

Caribe 10'3" T10X Tender w/ 20HP Honda

4-stroke

Lower cockpit custom cushions (2011)

Lower cockpit table in teak

(2) Director's chairs

(2) Side boarding doors

Molded staircase to flybridge

Swim platform with built-in ladder

New windshield covers - 2011

Electronics

Reverse Polarity Indicator

VHF w/ US Channels w/ Repeater on Flybridge

TV/Telephone Dockside Connections

Depth Sounder & Speed Repeaters on

Flybridge

Electric Search Light

Navigation Lights - USCG Approved

Electrical

50 Amp shore power inlet

Glendinning cable recoiler

Kohler 15.5 KW generator

Seafire fire fighting system

Engine Room

Hydraulic Steering System

Underwater Exhaust System

Stainless Steel Fuel Tanks

Kohler 15.5kw - 60 Hz Generator w/ Racor Fuel Filter & Exhaust Water Separator

Tropical A/C Cruiseair 54,000 btu w/ SMX Controls

Racor Fuel Filters on Main Engines

Shore Water Connection

Tecma Head System

Jabsco Bilge Pump

Bilge Water Discharge through Engine

Gray Water Macerator Diaphragm Pump

Adjustable Steering Wheels on both Consoles

Adjustable Seat on Flybridge

Trim Tabs w/ Dual Station Controls

Additional Description

Owners Cabin:

- Double bed with mirrored headboard and opening bedside tables
- Slide-away reading lights
- Vanity unit with mirror, upper light and fold-down writing surface with internal leather finish
- Porthole and deck hatch overhead
- Optional TV cabinet
- Diffused light under bed
- Overhead lights
- Wardrobe with shelves, hangers and swivelling mirror, lined in cedar- wood
- Chest of drawers with shelves above lined in cedar- wood
- 2 large drawers under bed
- Carpet and curtains
- VIP cabin (amidship)
- Double bed with mirrored headboard, bedside tables
- Wardrobe with hangers, lined in cedar wood
- Wardrobe with shelves, swivelling mirror, lined
- Drawers under galley floor
- Porthole
- Reading lights
- Ceiling lights
- Diffused light under bed
- Carpet and curtains
- Guest cabin(third cabin optional)

- 2 bunk beds
- Reading lights
- Wardrobe with shelves, lined in cedar- wood
- Porthole
- Carpet and curtains
- Crew cabin (optional)
- Access from cockpit bench
- Single bed
- 3 lockers under bed
- Ceiling lights
- Wardrobe
- W.C.
- Round washbasin
- Shower with curtain
- Non-slip floor • Steel railing on side bulwark
- Impact resistant steel and PVC fender bar
- Tempered glass windows glued to the superstructure, mirror finish
- Nonslip surfaces on walkways and forward end
- Fuel fillers (one on each side)
- Water filler (port side)
- Black water tank discharge(starboard side)
- Teak cockpit • Teak bathing platform
- Electric windows on both sides

Disclaimer

The Company offers the details of this vessel in good faith but cannot guarantee or warrant the

accuracy of this information nor warrant the condition of the vessel. A buyer should instruct his agents, or his surveyors, to investigate such details as the buyer desires validated. This vessel is offered subject to prior sale, price change, or withdrawal without notice.

Исключения

При продаже яхты исключаются личные вещи владельца.

Отказ от ответственности

Компания предоставляет описание судна или яхты добросовестно, но не может гарантировать точность этой информации, а также не ручается за техническое состояние. Покупатель должен проинструктировать своих агентов или оценщиков исследовать представленную информацию более подробно, по собственному желанию. Продажа судна или яхты, изменение цены или снятие с продажи будет происходить без предварительного уведомления.

ФОТОГРАФИИ

Azimut 50 Main Salon



Azimut 50 Main Salon



Azimut 50 Main Salon



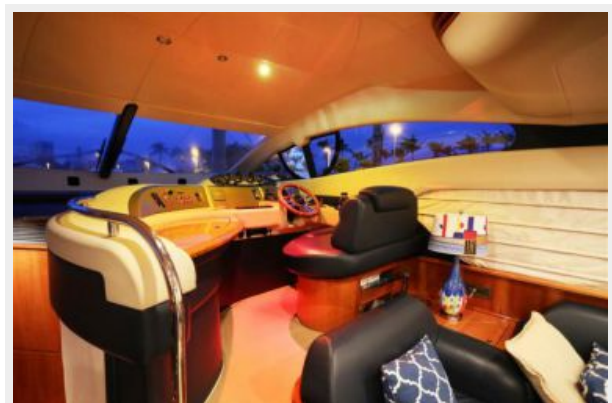
Azimut 50 Main Salon



Azimut 50 Main Salon



Azimut 50 Lower Helm



Azimut 50 Lower Helm



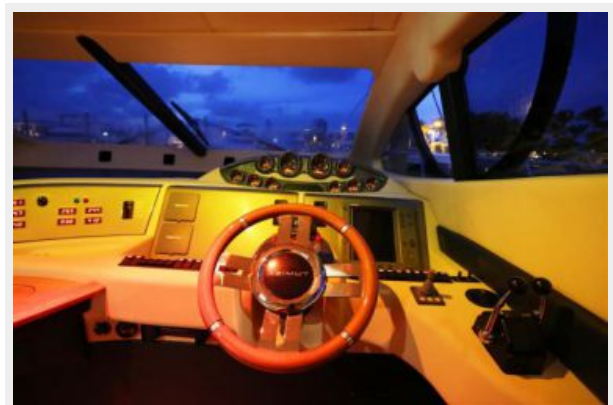
Azimut 50 Lower Helm



Azimut 50 Lower Helm



Azimut 50 Lower Helm



Azimut 50 Lower Helm



Azimut 50 Main Salon



Azimut 50 Main Salon



Azimut 50 Galley



Azimut 50 Galley



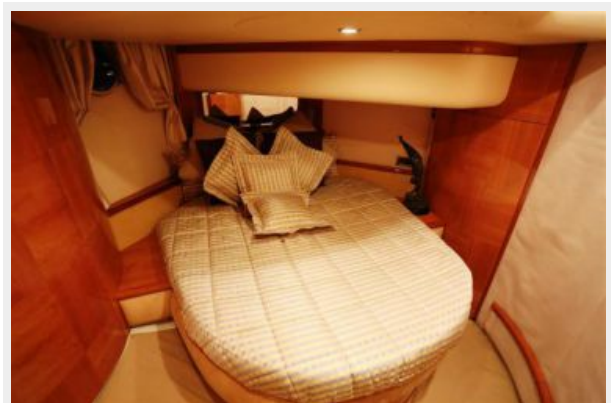
Azimut 50 Galley



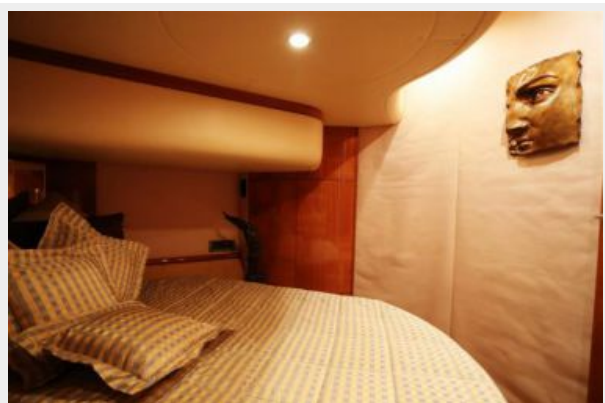
Azimut 50 Galley



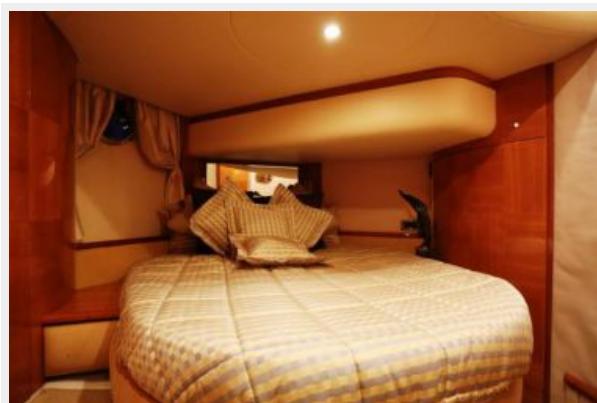
Azimut 50 VIP Stateroom



Azimut 50 VIP Stateroom



Azimut 50 VIP Stateroom



Azimut 50 VIP Stateroom Head



Azimut 50 Master Stateroom



Azimut 50 Master Stateroom



Azimut 50 Master Stateroom



Azimut 50 Master Stateroom Head



Azimut 50 Aft



Azimut 50 Aft



Azimut 50 Aft



Azimut 50 Flybridge



Azimut 50 Flybridge



Azimut 50 Flybridge



Azimut 50 Flybridge



Azimut 50 Flybridge



Azimut 50 Atf



Azimut 50 Profile



Azimut 50 Profile



Azimut 50 Profile



Azimut 50 Forward



Azimut 50 Forward



Azimut 50 Aft Platform

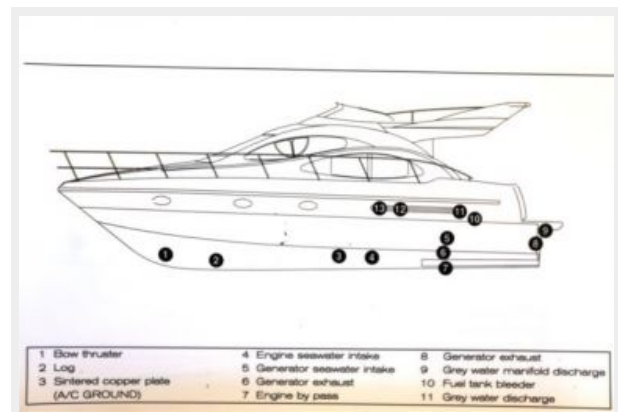


Azimut 50 Profile



Azimut 50 Profile



Azimut 50 Profile**Azimut 50 Profile****Azimut 50 Profile****Azimut 50 Layout**

КОНТАКТЫ

Андрей Шестаков (Andrey Shestakov) – ведущий яхтенный брокер отдела продаж яхт и судов компании Shestakov Yacht Sales Inc. Официальный представитель Shestakov Yacht Sales Inc. для русскоговорящих клиентов в центральном офисе компании в Майами/Форт Лодердейл/Флорида/США.

Контактная информация

Email: andrey@shestakovyachtsales.com

Web: shestakovyachtsales.com

Телефоны

Краснодарский край: **+7(918)465-66-44**

США, Майами, Флорида: **+1(954)274-4435**

Время работы

Понедельник – Суббота: **9:00 - 21:00**
EDT

Воскресенье: **Закрито**

Адрес



Harbour Towne Marina, 850 NE 3rd St,
STE 213, Dania, FL 33004