

PJ PARTY



Год постройки: 2007

Модель: Cruising Yacht

Цена: ЦЕНА ЯХТЫ ПО ЗАПРОСУ

Длина общая: 37' (11.28mm)

Ширина: 13

Макс. осадка: 3' (0.91mm)

Крейс. скорость: 18 Knots Kts. (21 MPH)

Макс. скорость: 24 Knots Kts. (28 MPH)

Купить **PJ PARTY** — н/д а также выбрать подходящую вам яхту из нашего каталога яхт вам поможет опытный яхтенный брокер Андрей Шестаков. На сегодняшний день компания **Shestakov Yacht Sales Inc.** имеет большое количество яхт в собственном списке продаж, а также тесно сотрудничает со всеми крупными яхтенными производителями по всему миру.

Для того чтобы купить яхту **PJ PARTY** — н/д а также проконсультироваться по любому вопросу связанному с покупкой, продажей, чартером яхт позвоните по телефону **+7(918)465-66-44**.

ОГЛАВЛЕНИЕ

ОГЛАВЛЕНИЕ	2
ХАРАКТЕРИСТИКИ	5
Основная информация	5
Размеры	5
Скорость, вместимость и масса	5
Размещение	5
Корпус и палуба	5
Информация о двигателе	6
ФОТОГРАФИИ	7
Port View with extended swim platform	7
Port View	7
Bow View coming into port w/walk-thru windshield	7
Starboard Stern View	7
Bow View on lift	8
Lift kept	8
Companionway to Cabin areas	8
Port View on lift	8
Spacious Main Salon with beautiful cherrywood interior & tan leather upholstery	9
Main Salon looking aft to companionway	9
Aft Settee area that converts to a double berth w/privacy curtain	9
Forward Private Stateroom with island berth	9
Forward Stateroom to starboard w/hanging lockers, port & starboard	9
Head with sink and VacuFlush Toilet	9
Separate Stand-up Shower Stall	10
U-Shaped Galley to Port	10
U-Shaped Dinette to Starboard	10
Tappan Microwave Oven	10
(2) Burner Electric Stove	10

Sole TV in Galley/Main Salon	10
Galley Stainless Steel Sink w/Single faucet & Corian countertops	11
Bridgedeck looking forward from Cockpit	11
Bridgedeck helm & electronics	11
Raymarine C80 Plotter/Radar	11
Raymarine ST6002+ Autopilot	11
Raymarine Ray55 VHF/distress	11
Ritchie Compass	12
Closed Array Raymarine Radar Do	12
Clarion CD/AM/FM/Sirius/iPod Stereo	12
Sole CD Player	12
Clarion 6-Disc CD Changer	12
Clarion Stereo Remote at Helm	12
Toshiba TV/DVD in Forward Stateroom	13
Clarion Marine Speakers	13
Intelli-Power Marine Battery Charger/Inverter	13
Onan 6.5KW Generator w/323 hours & sound shield	13
Engine Room Electric Panel w/switches for Generator/Engine/House Batteries	13
Entrance to raised Bridgedeck w/chaise lounge to port & double helm seats	13
Faria Engine Hr Meters showing 296 hrs on port & 294 hrs on starboard	14
Faria gauges at Helm	14
Electric Engine Compartment Hatch in Cockpit Sole	14
Power Steering W/Tilt Helm	14
Engine Compartment with great access to engines, genset, all systems	14
Starboard Yanmar 6LPA-STP (315HP) Engine w/296 hrs	14
Port Yanmar 6LPA-STP (315HP) Engine w/294 hrs	15
Racor Fuel Filters	15
Fireboy Fire Extinguisher System	15
Cockpit Seating to Starboard showing forward entrance to Bridgedeck & Cabin	15

Bridgedeck looking aft showing great visibility	15
Large Cockpit looking Aft	15
U-Shaped Cockpit Seating to Starboard w/Cocktail Table	16
Cockpit Wet Bar to Port	16
Walk-thru Windshield w/molded-in steps and SS railing for safety	16
Wet Bar w/Refrigerator/Ice Maker/Sink/Faucet	16
Maxwell Windlass & Anchor Locker w/windlass foot pedals	16
Bow Pulpit with high SS railings	16
Cockpit Hot/Cold Shower Faucet	17
Large Transom Door fits out of the way	17
Concealed swim boarding ladder	17
Extended Swim Platform with integrated storage lockers for lines & fenders	17
Floor Plan and Layout	17
КОНТАКТЫ	18
Контактная информация	18
Телефоны	18
Время работы	18
Адрес	18

ХАРАКТЕРИСТИКИ

Основная информация

Тип судна: Cruising Yacht

Подкатегория: Express

Модельный год: 2007

Год постройки: 2007

Размеры

Длина общая: 37' (11.28mm)

Ширина: 13

Макс. осадка: 3' (0.91mm)

Скорость, вместимость и масса

Крейс. скорость: 18 Knots Kts. (21 MPH)

Макс. скорость: 24 Knots Kts. (28 MPH)

Вместимость воды: 70 Gallons

Вместимость сточного бака: 55 Gal
Gallons

Объем топливного бака: 300 Gal Gallons

Размещение

Всего кают: 2

Всего коек: 2

Спальные места: 4

Всего ком. состава: 1

Корпус и палуба

Материал корпуса: Fiberglass

Материал палубы: Fiberglass

Комплектация корпуса: Deep Vee

Цвет корпуса: DARK BLUE

Информация о двигателе

Двигатели: 2

Производитель: Yanmar

Тип двигателя: Inboard

Тип топлива: Diesel

ФОТОГРАФИИ

Port View



Port View with extended swim platform



Bow View coming into port w/walk-thru windshield



Starboard Stern View



Lift kept



Bow View on lift



Companionway to Cabin areas

Port View on lift



Spacious Main Salon with beautiful cherrywood interior & tan leather upholstery



Main Salon looking aft to companionway



Aft Settee area that converts to a double berth w/privacy curtain



Forward Private Stateroom with island berth



Forward Stateroom to starboard w/hanging lockers, port & starboard



Head with sink and VacuFlush Toilet



Separate Stand-up Shower Stall



U-Shaped Galley to Port



U-Shaped Dinette to Starboard



Tappan Microwave Oven



(2) Burner Electric Stove



Sole TV in Galley/Main Salon



Galley Stainless Steel Sink w/Single faucet & Corian countertops



Bridgedeck looking forward from Cockpit



Bridgedeck helm & electronics



Raymarine C80 Plotter/Radar



Raymarine ST6002+ Autopilot



Raymarine Ray55 VHF/distress



Ritchie Compass



Closed Array Raymarine Radar Do



Clarion CD/AM/FM/Sirius/iPod Stereo



Sole CD Player



Clarion 6-Disc CD Changer



Clarion Stereo Remote at Helm



Toshiba TV/DVD in Forward Stateroom



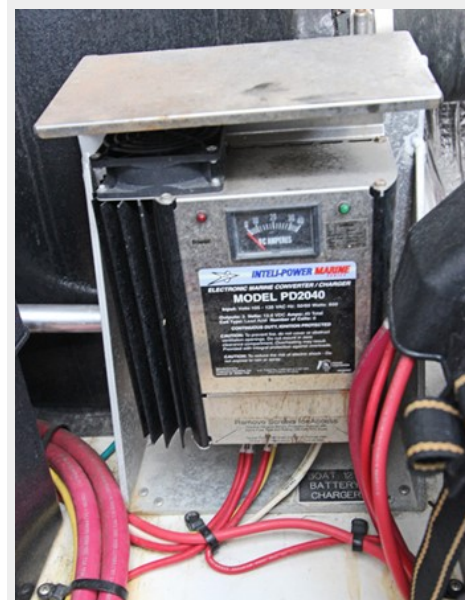
Clarion Marine Speakers



Onan 6.5KW Generator w/323 hours & sound shield



Intelli-Power Marine Battery Charger/Inverter



Engine Room Electric Panel w/switches for Generator/Engine/House Batteries



Entrance to raised Bridgedeck w/chaire lounge to port & double helm seats



Faria gauges at Helm



Faria Engine Hr Meters showing 296 hrs on port & 294 hrs on starboard



Power Steering W/Tilt Helm



Electric Engine Compartment Hatch in Cockpit Sole



Engine Compartment with great access to engines, genset, all systems



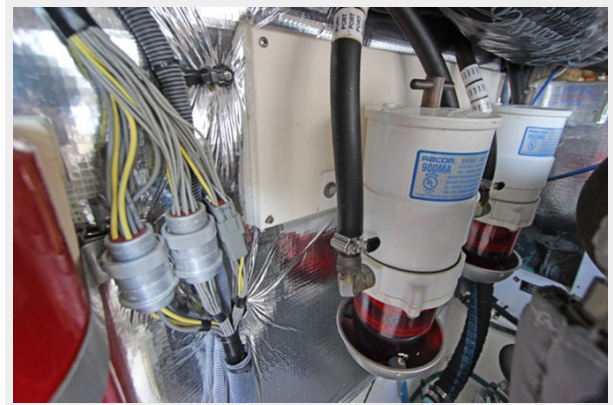
Starboard Yanmar 6LPA-STP (315HP) Engine w/296 hrs



**Port Yanmar 6LPA-STP (315HP) Engine
w/294 hrs**



Racor Fuel Filters



Fireboy Fire Extinguisher System



**Cockpit Seating to Starboard showing
forward entrance to Bridgedeck & Cabin**



**Bridgedeck looking aft showing great
visibility**



Large Cockpit looking Aft



U-Shaped Cockpit Seating to Starboard w/Cocktail Table



Cockpit Wet Bar to Port



Walk-thru Windshield w/molded-in steps and SS railing for safety



Wet Bar w/Refrigerator/Ice Maker/Sink/Faucet



Bow Pulpit with high SS railings



Maxwell Windlass & Anchor Locker w/windlass foot pedals



Cockpit Hot/Cold Shower Faucet



Large Transom Door fits out of the way



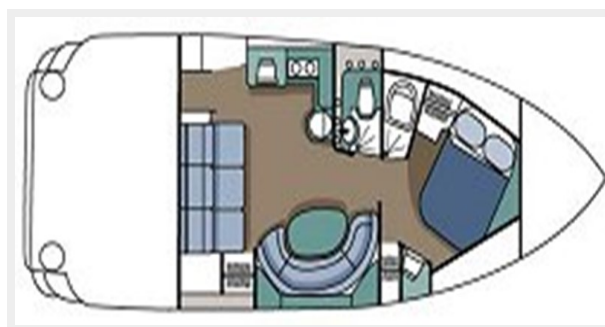
Extended Swim Platform with integrated storage lockers for lines & fenders



Concealed swim boarding ladder



Floor Plan and Layout



КОНТАКТЫ

Андрей Шестаков (Andrey Shestakov) – ведущий яхтенный брокер отдела продаж яхт и судов компании Shestakov Yacht Sales Inc. Официальный представитель Shestakov Yacht Sales Inc. для русскоговорящих клиентов в центральном офисе компании в Майами/Форт Лодердейл/Флорида/США.

Контактная информация

Email: andrey@shestakovyachtsales.com

Web: shestakovyachtsales.com

Телефоны

Краснодарский край: **+7(918)465-66-44**

США, Майами, Флорида: **+1(954)274-4435**

Время работы

Понедельник – Суббота: **9:00 - 21:00**
EDT

Воскресенье: **Закрето**

Адрес



Harbour Towne Marina, 850 NE 3rd St,
STE 213, Dania, FL 33004