

68 PILOTHOUSE MOTORYACHT — LAZZARA



Судостроитель: LAZZARA

Год постройки: 2005

Модель: Моторная яхта

Цена: ЦЕНА ЯХТЫ ПО ЗАПРОСУ

Местонахождение: Turkey

Длина общая: 68' 0" (20.73m)

Ширина: 18' 2" (5.54m)

Макс. осадка: 4' 2" (1.27m)

Крейс. скорость: 28 Kts. (32 MPH)

Макс. скорость: 32 Kts. (37 MPH)

Купить 68 Pilothouse Motoryacht — LAZZARA а также выбрать подходящую вам яхту из нашего каталога яхт вам поможет опытный яхтенный брокер Андрей Шестаков. На сегодняшний день компания Shestakov Yacht Sales Inc. имеет большое количество яхт в собственном списке продаж, а также тесно сотрудничает со всеми крупными яхтенными производителями по всему миру.

Для того чтобы купить яхту 68 Pilothouse Motoryacht — LAZZARA а также проконсультироваться по любому вопросу связанному с покупкой, продажей, чартером яхт позвоните по телефону **+7(918)465-66-44**.

ОГЛАВЛЕНИЕ

ОГЛАВЛЕНИЕ	2
ХАРАКТЕРИСТИКИ	4
Основная информация	4
Размеры	4
Скорость, вместимость и масса	4
Корпус и палуба	4
Информация о двигателе	4
ФОТОГРАФИИ	5
Recently painted hull	5
Port side view	5
Starboard quarter	5
Starboard aft	5
Port aft with new hull paint	5
Spiral stairway to staterooms	5
Main salon aft	6
Master stateroom	6
Full size galley	6
Lower helm station	6
Lower helm station	6
1015hp Caterpillar C-18 diesels	6
Flybridge forward before teak decking	7
Flybridge aft before teak decking	7
New foredeck sun lounge w/custom table	7
New bridge deck sun lounge	7
Master head vanity	7
Port side VIP Stateroom	7
Night time glow	8
Main salon fwd	8

New upholstery	8
New carpeting	8
Captains Stateroom and office	8
Custom carpeting	8
Teak side decks	9
КОНТАКТЫ	10
Контактная информация	10
Телефоны	10
Время работы	10
Адрес	10

ХАРАКТЕРИСТИКИ

Основная информация

Тип судна: Моторная яхта

Подкатегория: Flybridge

Модельный год: 2005

Год постройки: 2005

Страна: Turkey

Размеры

Длина общая: 68' 0" (20.73m)

Ширина: 18' 2" (5.54m)

Макс. осадка: 4' 2" (1.27m)

Скорость, вместимость и масса

Крейс. скорость: 28 Kts. (32 MPH)

Макс. скорость: 32 Kts. (37 MPH)

Вместимость воды: 300 Gallons

Вместимость сточного бака: 100 Gallons

Корпус и палуба

Материал корпуса: Fiberglass

Информация о двигателе

Двигатели: 2

Производитель: Caterpillar

Модель: C-18

Тип двигателя: Inboard

Тип топлива: Diesel

ФОТОГРАФИИ

Port side view



Recently painted hull



Starboard quarter



Starboard aft



Port aft with new hull paint



Spiral stairway to staterooms



Main salon aft



Master stateroom



Lower helm station



Full size galley



Lower helm station



1015hp Caterpillar C-18 diesels



Flybridge forward before teak decking



Flybridge aft before teak decking



New foredeck sun lounge w/custom table



New bridge deck sun lounge



Master head vanity



Port side VIP Stateroom



Night time glow



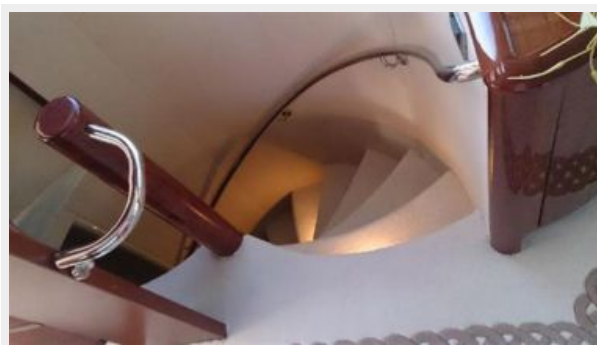
Main salon fwd



New upholstery



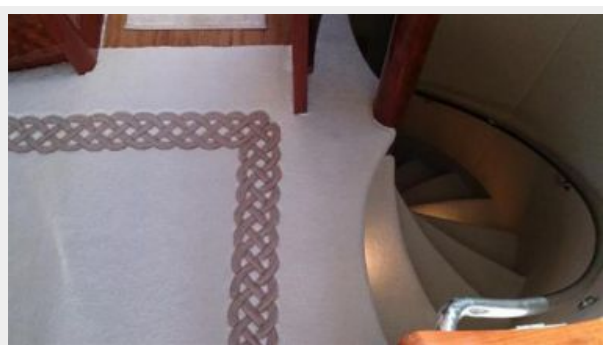
New carpeting



Captains Stateroom and office



Custom carpeting



Teak side decks



КОНТАКТЫ

Андрей Шестаков (Andrey Shestakov) – ведущий яхтенный брокер отдела продаж яхт и судов компании Shestakov Yacht Sales Inc. Официальный представитель Shestakov Yacht Sales Inc. для русскоговорящих клиентов в центральном офисе компании в Майами/Форт Лодердейл/Флорида/США.

Контактная информация

Email: andrey@shestakovyachtsales.com

Web: shestakovyachtsales.com

Телефоны

Краснодарский край: **+7(918)465-66-44**

США, Майами, Флорида: **+1(954)274-4435**

Время работы

Понедельник – Суббота: **9:00 - 21:00**
EDT

Воскресенье: **Закрето**

Адрес



Harbour Towne Marina, 850 NE 3rd St,
STE 213, Dania, FL 33004