

Н/Д — SUNSEEKER



Судостроитель: SUNSEEKER

Год постройки: 2015

Модель: Крейсер

Цена: ЦЕНА ЯХТЫ ПО ЗАПРОСУ

Местонахождение: United States

Длина общая: 57' 0" (17.37m)

Ширина: 15' 5" (4.70m)

Макс. осадка: 5' 1" (1.55m)

Купить н/д — SUNSEEKER а также выбрать подходящую вам яхту из нашего каталога яхт вам поможет опытный яхтенный брокер Андрей Шестаков. На сегодняшний день компания Shestakov Yacht Sales Inc. имеет большое количество яхт в собственном списке продаж, а также тесно сотрудничает со всеми крупными яхтенными производителями по всему миру.

Для того чтобы купить яхту н/д — SUNSEEKER а также проконсультироваться по любому вопросу связанному с покупкой, продажей, чартером яхт позвоните по телефону **+7(918)465-66-44**.

ОГЛАВЛЕНИЕ

ОГЛАВЛЕНИЕ	2
ХАРАКТЕРИСТИКИ	3
Обзор	3
Основная информация	3
Размеры	3
Скорость, вместимость и масса	3
Размещение	3
Корпус и палуба	4
Информация о двигателе	4
ПОДРОБНОЕ ОПИСАНИЕ	5
Accommodations	5
Galley	5
Cockpit & Upper Salon	6
Helm	6
Deck Equipment	6
Mechanical & Electrical	6
Исключения	7
Отказ от ответственности	7
ФОТОГРАФИИ	8
КОНТАКТЫ	14
Контактная информация	14
Телефоны	14
Время работы	14
Адрес	14

ХАРАКТЕРИСТИКИ

Обзор

New Predator 57 model can be converted to a fully open layout with a retractable sunroof and a sliding aft deck door that lowers into the deck with the touch of a button. 3 Cabin, 2 Head layout w/crew cabin aft. American black walnut interior.

Основная информация

Тип судна: Крейсер

Подкатегория: Sport Cruiser

Модельный год: 2015

Год постройки: 2015

Страна: United States

Верх: Electronic Sunroof

Кубрик: Да

Размеры

Длина общая: 57' 0" (17.37m)

Ширина: 15' 5" (4.70m)

Макс. осадка: 5' 1" (1.55m)

Длина привального бруса: 59' 10"
(18.24m)

Скорость, вместимость и масса

Водоизмещение: 61509 Pounds

Вместимость воды: 158 Gallons

Вместимость сточного бака: 136 Gallons **Объем топливного бака:** 581 Gallons

Размещение

Всего кают: 3

Всего ком. состава: 2

Каюты экипажа: 1

Корпус и палуба

Материал корпуса: Fiberglass

Комплектация корпуса: Deep Vee

Информация о двигателе

Двигатели: 2

Производитель: Volvo Penta

Модель: IPS 950

Тип двигателя: Inboard

Тип топлива: Diesel

ПОДРОБНОЕ ОПИСАНИЕ

Accommodations

3 Cabin, 2 Head layout plus Crew aft

MASTER: Amidship, full beam

- Queen berth w/storage below
- Nightstands
- Hanging locker
- Drawer Storage
- Samsung 40" TV
- Fusion DVD/CD/radio w/speakers
- 2 seat Settee w/table in center
- En Suite head w/stall shower

VIP: Forward

- Queen berth w/storage below
- Hanging locker
- Overhead hatch w/screen
- Samsung 22" TV
- Fusion DVD/CD/radio
- En Suite head w/shower shared with twin guest cabin

GUEST: Starboard

- Twin over/under berths w/ drawer storage below
- Hanging locker
- Samsung 22" TV
- Shares head/shower w/VIP cabin

Galley

- Waeco refrigerator/freezer
- Sharp Microwave
- 4 Burner Ceramic cooktop
- Bosch exhaust fan
- Black American Walnut sole
- Dinette to starboard
- Samsung 22" TV
- Fusion DVD/CD/radio

Cockpit & Upper Salon

- Cockpit and salon feature a retractable sunroof and sliding cockpit door which can be slid open to port and lowered creating a fully open space
- Large U-settee w/teak folding top table (cockpit)
- Wet bar w/Vitrifrigo Ice maker
- Waeco Refrigerator
- Electric BBQ grill
- Teak deck
- Retractable sun roof
- U-settee w/table opposite helm station
- Samsung 40" TV on raise & lower system
- Fusion DVD/CD/radio w/stereo speakers

Helm

- 2 x Helm seats
- Volvo Penta IPS joystick control
- Jabsco searchlight
- 2 x Color Radar Chartplotter
- Garmin speed & depth system
- Volvo Penta integrated AP system
- Garmin Open Array radar antenna & GPS
- Garmin VHF radio
- Garmin Fishfinder

Deck Equipment

- 25 kg Delta Anchor
- 60m Galvanized anchor chain
- 24v Anchor winch
- Teak side decks, foredeck, cockpit and swim platform
- Sunpads foredeck and cockpit
- 4 x Aqualuma underwater lights
- Glendinning Cablemaster
- Hydraulic lifting platform
- Swim ladder
- Williams RIB Turbo Jet 325

Mechanical & Electrical

- Twin Volvo Penta IPS 950 @ 725 hp each

- 13.5kW Onan generator
- Sleipner 24v Bow Thruster
- Twin Kahlenburg Air Horns

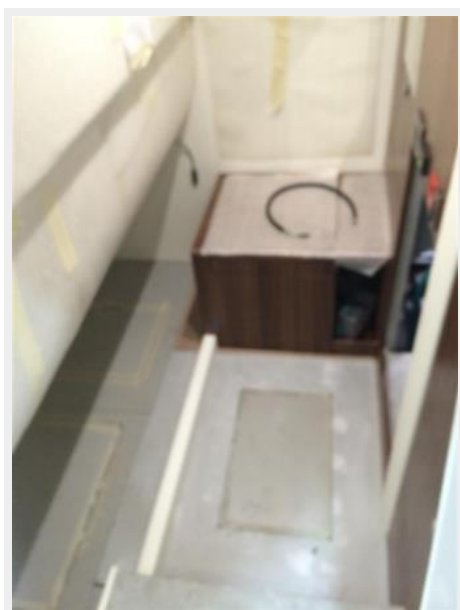
Исключения

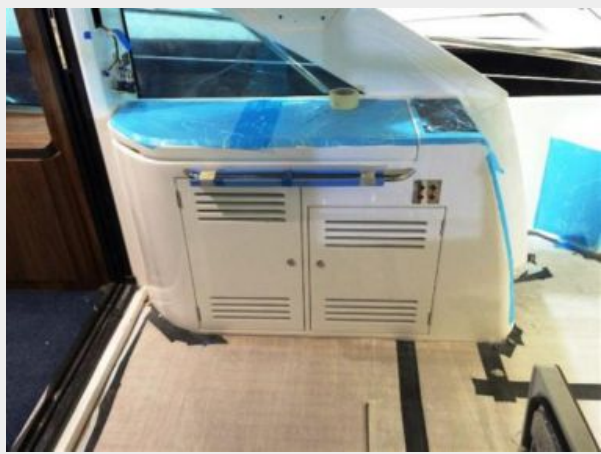
При продаже яхты исключаются личные вещи владельца.

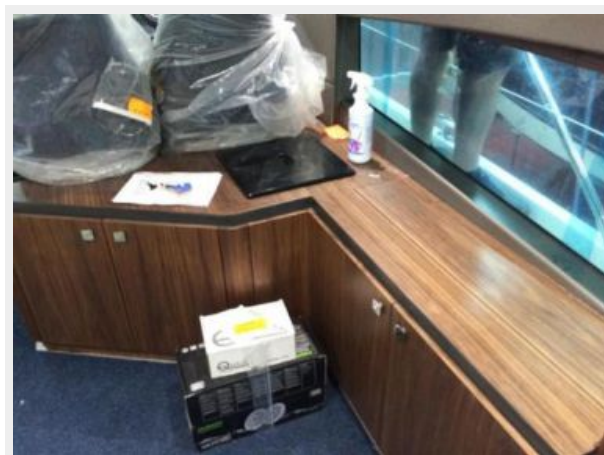
Отказ от ответственности

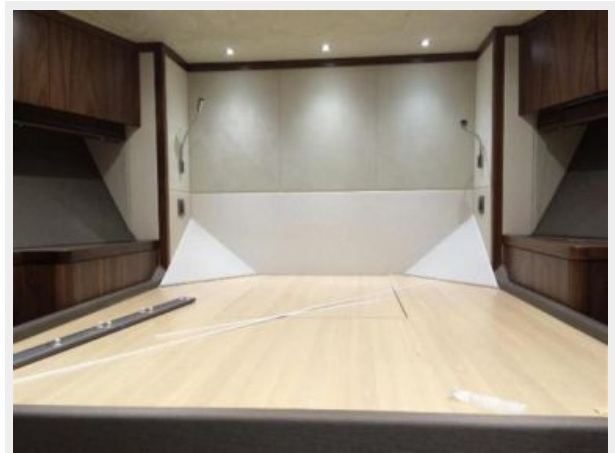
Компания предоставляет описание судна или яхты добросовестно, но не может гарантировать точность этой информации, а также не ручается за техническое состояние. Покупатель должен проинструктировать своих агентов или оценщиков исследовать представленную информацию более подробно, по собственному желанию. Продажа судна или яхты, изменение цены или снятие с продажи будет происходить без предварительного уведомления.

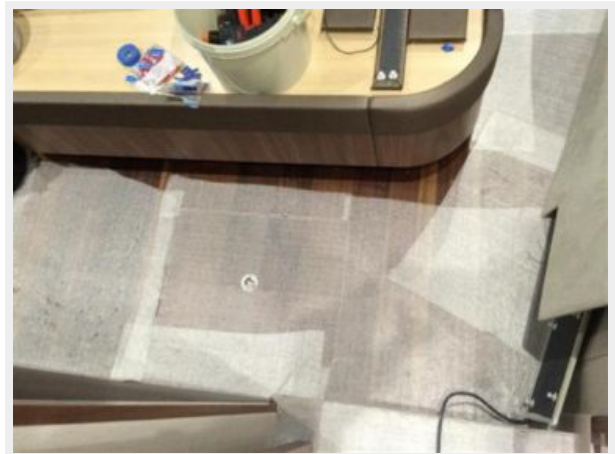
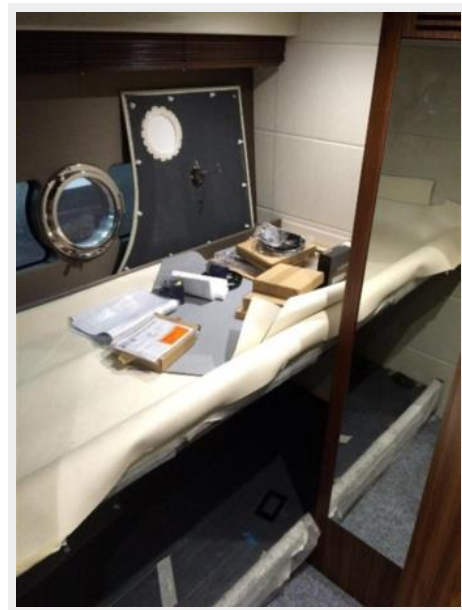
ФОТОГРАФИИ

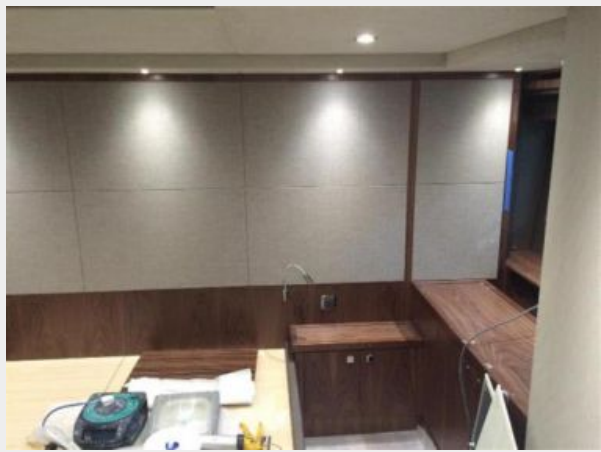












КОНТАКТЫ

Андрей Шестаков (Andrey Shestakov) – ведущий яхтенный брокер отдела продаж яхт и судов компании Shestakov Yacht Sales Inc. Официальный представитель Shestakov Yacht Sales Inc. для русскоговорящих клиентов в центральном офисе компании в Майами/Форт Лодердейл/Флорида/США.

Контактная информация

Email: andrey@shestakovyachtsales.com

Web: shestakovyachtsales.com

Телефоны

Краснодарский край: **+7(918)465-66-44**

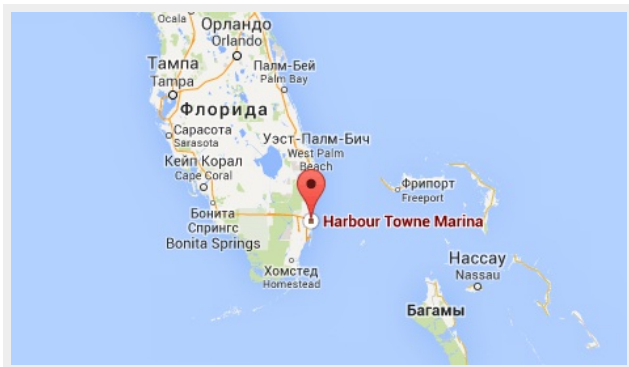
США, Майами, Флорида: **+1(954)274-4435**

Время работы

Понедельник – Суббота: **9:00 - 21:00**
EDT

Воскресенье: **Закрето**

Адрес



Harbour Towne Marina, 850 NE 3rd St,
STE 213, Dania, FL 33004