

## NEW ADVENTURE — SEA RAY



**Судостроитель:** SEA RAY

**Год постройки:** 2005

**Модель:** Крейсер

**Цена:** ЦЕНА ЯХТЫ ПО ЗАПРОСУ

**Местонахождение:** United States

**Длина общая:** 50' 0" (15.24m)

**Ширина:** 15' 3" (4.65m)

**Мин. осадка:** 4' 2" (1.27m)

Купить **New Adventure — SEA RAY** а также выбрать подходящую вам яхту из нашего каталога яхт вам поможет опытный яхтенный брокер Андрей Шестаков. На сегодняшний день компания **Shestakov Yacht Sales Inc.** имеет большое количество яхт в собственном списке продаж, а также тесно сотрудничает со всеми крупными яхтенными производителями по всему миру.

Для того чтобы купить яхту **New Adventure — SEA RAY** а также проконсультироваться по любому вопросу связанному с покупкой, продажей, чартером яхт позвоните по телефону **+7(918)465-66-44**.

# ОГЛАВЛЕНИЕ

---

ОГЛАВЛЕНИЕ	2
ХАРАКТЕРИСТИКИ	3
Основная информация	3
Размеры	3
Скорость, вместимость и масса	3
Корпус и палуба	3
Информация о двигателе	3
ПОДРОБНОЕ ОПИСАНИЕ	4
Electronics	4
Deck Equipment	4
Engin Room	4
Исключения	4
Отказ от ответственности	4
ФОТОГРАФИИ	6
КОНТАКТЫ	14
Контактная информация	14
Телефоны	14
Время работы	14
Адрес	14

# ХАРАКТЕРИСТИКИ

## Основная информация

Тип судна: Крейсер

Подкатегория: Express

Модельный год: 2005

Год постройки: 2005

Страна: United States

## Размеры

Длина общая: 50' 0" (15.24m)

Ширина: 15' 3" (4.65m)

Мин. осадка: 4' 2" (1.27m)

Длина привального бруса: 53' 4"  
(16.26m)

## Скорость, вместимость и масса

Водоизмещение: 40000 Pounds

## Корпус и палуба

Материал корпуса: Fiberglass

## Информация о двигателе

Двигатели: 2

Производитель: Cummins

Модель: QSM-11

Тип двигателя: Inboard

Тип топлива: Diesel

---

# ПОДРОБНОЕ ОПИСАНИЕ

---

## Electronics

---

- Raymarine C-120 Plotter/ Depth
- Raymarine Radar
- Raymarine Autopilot
- Sea Ray Navigator
- VHF Radio

## Deck Equipment

---

- Bow Thruster
- Hydraulic Lift
- Spot Light
- Cockpit Ice Maker
- Cockpit Refrigerator
- Sat TV
- Windlass
- Cockpit Stereo
- Cock Pit Air Conditioning
- Underwater Lights

## Engin Room

---

- Cummins QSM-11 630 HP with 1200 hours
- Onan Generator 13.5 KW in Sound Shield
- Oil Transfer Pump
- Spare Props
- Raycor Fuel Filters
- 560 Gal. Fuel
- 150 Gal. Water
- 68 Gal. Waste

## Исключения

---

При продаже яхты исключаются личные вещи владельца.

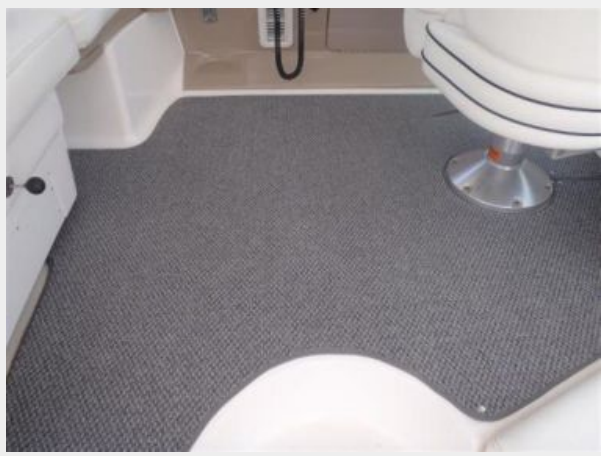
## Отказ от ответственности

---

Компания предоставляет описание судна или яхты добросовестно, но не может гарантировать точность этой информации, а также не ручается за техническое состояние. Покупатель должен проинструктировать своих агентов или оценщиков исследовать представленную информацию более подробно, по собственному желанию. Продажа судна или яхты, изменение цены или снятие с продажи будет происходить без предварительного уведомления.

# ФОТОГРАФИИ





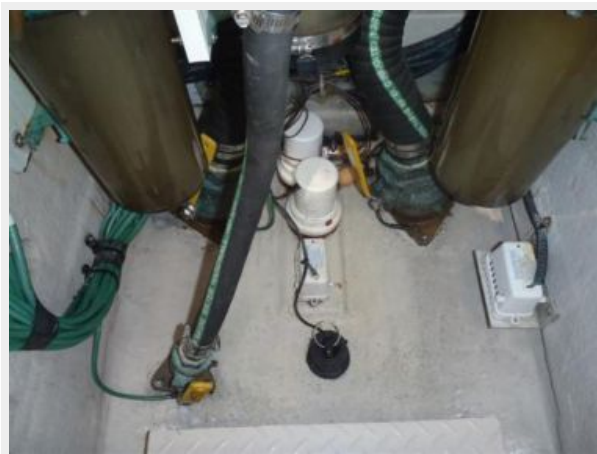














# КОНТАКТЫ

---

Андрей Шестаков (Andrey Shestakov) – ведущий яхтенный брокер отдела продаж яхт и судов компании Shestakov Yacht Sales Inc. Официальный представитель Shestakov Yacht Sales Inc. для русскоговорящих клиентов в центральном офисе компании в Майами/Форт Лодердейл/Флорида/США.

## Контактная информация

---

Email: [andrey@shestakovyachtsales.com](mailto:andrey@shestakovyachtsales.com)

Web: [shestakovyachtsales.com](http://shestakovyachtsales.com)

## Телефоны

---

Краснодарский край: **+7(918)465-66-44**

США, Майами, Флорида: **+1(954)274-4435**

## Время работы

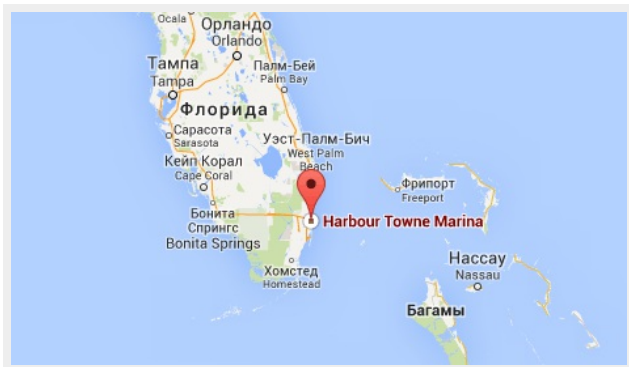
---

Понедельник – Суббота: **9:00 - 21:00**  
EDT

Воскресенье: **Закрето**

## Адрес

---



Harbour Towne Marina, 850 NE 3rd St,  
STE 213, Dania, FL 33004