

SEAS THE DAY II — MERIDIAN



Судостроитель: MERIDIAN

Год постройки: 2011

Модель: Моторная яхта

Цена: ЦЕНА ЯХТЫ ПО ЗАПРОСУ

Местонахождение: United States

Длина общая: 44' 0" (13.41m)

Ширина: 14' 3" (4.34m)

Мин. осадка: 3' 1" (0.94m)

Купить **Seas The Day II — MERIDIAN** а также выбрать подходящую вам яхту из нашего каталога яхт вам поможет опытный яхтенный брокер Андрей Шестаков. На сегодняшний день компания **Shestakov Yacht Sales Inc.** имеет большое количество яхт в собственном списке продаж, а также тесно сотрудничает со всеми крупными яхтенными производителями по всему миру.

Для того чтобы купить яхту **Seas The Day II — MERIDIAN** а также проконсультироваться по любому вопросу связанному с покупкой, продажей, чартером яхт позвоните по телефону **+7(918)465-66-44**.

ОГЛАВЛЕНИЕ

ОГЛАВЛЕНИЕ	2
ХАРАКТЕРИСТИКИ	4
Обзор	4
Основная информация	4
Размеры	4
Скорость, вместимость и масса	5
Размещение	5
Корпус и палуба	5
Информация о двигателе	5
ПОДРОБНОЕ ОПИСАНИЕ	6
Overview	6
Salon	6
Dinette	7
Galley	7
Master Stateroom	7
Master Head	7
Guest Stateroom	8
Guest Head	8
Helm	8
Flybridge	8
Electronics	9
Electrical System	10
Engine Room	10
Cockpit	10
Decks	11
Exclusions	11
Broker's Remarks	11
Исключения	11

Отказ от ответственности	11
ФОТОГРАФИИ	12
КОНТАКТЫ	23
Контактная информация	23
Телефоны	23
Время работы	23
Адрес	23

ХАРАКТЕРИСТИКИ

Обзор

2012 Meridian 441 Sedan Bridge in like new condition

Yacht Controller wireless docking system

Upgraded Cummins 480 QSB dts electronic diesel engines (130 hrs)

Enhanced Electronics with Flir night vision

Bow & Stern Thrusters

Stored in a covered slip

Bring your offer

Основная информация

Тип судна: Моторная яхта

Подкатегория: Sedan Cruiser

Модельный год: 2012

Год постройки: 2011

Страна: United States

Верх: Bimini Top

Размеры

Длина общая: 44' 0" (13.41m)

Ширина: 14' 3" (4.34m)

Мин. осадка: 3' 1" (0.94m)

Трапы: 19' 6" (5.94m)

Длина привального бруса: 47' 2"
(14.38m)

Скорость, вместимость и масса

Водоизмещение: 31233 Pounds

Чистый вес: 33 Pounds

Вместимость воды: 150 Gallons

Вместимость сточного бака: 55 Gallons

Объем топливного бака: 432 Gallons

Размещение

Всего кают: 2

Спальные места: 6

Всего ком. состава: 2

Корпус и палуба

Материал корпуса: Fiberglass

Информация о двигателе

Двигатели: 2

Производитель: Cummins

Модель: QSB 5.9

Тип двигателя: Inboard

Тип топлива: Diesel

ПОДРОБНОЕ ОПИСАНИЕ

Overview

The Meridian 441 is a good looking spacious yacht with a very open layout. Large built in swim platform with easy access to the cockpit. In the cockpit you have built in seating along with storage, easy access to the bow and stairs taking you up to the bridge. The cockpit floor has a large opening to stairs leading to the very accessible engine room. Open the stainless sliding doors and you enter the main salon. You have 360 degree views and an abundance of natural lighting. There is an Ultra Leather L shaped sofa to starboard and 2 lounge chairs to port along with a built in ice maker, flat screen TV and full entertainment center. One step up will bring you to the full Galley to port with an extremely accessible convertible dinette to starboard. You will see granite countertops and beautiful wood flooring. Down the companionway to starboard you have a very open VIP stateroom with Island berth, oversized hanging lockers, built in sofa and a large panoramic window. Forward to starboard you have a full sized guest head with stall shower and forward from there you have the completely private Master Stateroom with en-suite head, (2) hanging lockers, natural lighting, built in storage and flat screen TV with DVD/Satellite. Back outside and up-top to the bridge you have another full area for relaxing and entertaining. (2) Marine Air Conditioning units keep it cool in the summer and warm in the winter. There is seating for 8, a flat screen TV, refrigerator and table that converts to a large sunning pad. What a great yacht for entertaining and cruising comfortably.

Salon

Sony Flat Screen T.V.

Bose Radio

In Motion Satellite T.V.

L-Shaped Sofa Seating

Built In Incliners for Sofa

Custom Hi-Low Table

Open & Airy Layout with 360 Degree Views

Carpet Liners

Excellent Head Room

Large Opening Aft Doors

Reverse Cycle Air Conditioning & Heat

Central Vacuum System

Built In Ice Maker

Dinette

Wrap Around Seating

Dinette Converts to Double Berth

Built In storage

Excellent view

Galley

Galley Up Layout

Beautiful Wood Flooring

Norcold Refrigerator/Freezer

Convection Grill/Microwave

Built In Storage

Master Stateroom

Large Island Berth

Opening Hatch

(2) Opening Port Lights

Built In Storage

En-Suite Head

Marine Air Conditioning & Heat

Entertainment System 19" LCD AM/FM/CD/DVD

Master Head

Stall Shower

VacuFlush Head

Granite Counter tops

Opening Port Light

Guest Stateroom

Full Beam Guest Stateroom

Entertainment System 19" LCD TV

Built In hanging locker

built in vanity

Large windows for natural lighting

Guest Head

Vacu flush Head

Shower Head Combination

Vanity with storage

Helm

Full Instrumentation with Smartcraft

Raymarine E-125's

DTS Engine Controls

Bow & Stern Thruster

Trim Tab Control

Oversized Helm seat

Flybridge

Bimini Top with full enclosures

Radar Arch

(2) Bridge air conditioning and heating Units

Refrigerator

Stereo system

Lay in carpet

Lounge seating

Table that converts to sun lounge

Flat Screen TV

Blue LED Courtesy Lights

Electronics

(2) 12" Raymarine E-125's (touch screen)

48 Mile radar

Chartplotter

vhf radio

4kw open array radar

raymarine autopilot

In- Motion Satellite T.V.

Flir Night Vision

Yacht Controller Docking System

Dragon Fly Side Scan Depth Finder

AIS

Remote Spotlight

Raymarine Depth Finder

Rear Camera & Aft camera

Electrical System

Upgraded 13.5 Kw Onan diesel generator

50 AMP Shore Power Cord with Cable Master

Multiple Automatic Battery chargers

Washer dryer combo

Engine Room

Twin Cummins QSB 5.9 480 Hp engines

Extremely clean engine room

Automatic fire suppression system

Dual fuel racors

Cockpit

Aft Seating

Built In Storage

Rod Holder

LED Lights

Stainless Steel Gas Grill

Walk thru door to swim platform

Switches for underwater lights

Stairs to bridge

Easy & safe access to bow

Large swim platform

Aft storage compartment

Freshwater/cable hookup and shore power cord

Decks

Heavy nonskid on decks

Oversized stainless steel cleats

Electric windlass with large anchor

Exclusions

Seller's person items

Broker's Remarks

Pre-owned boat in like new condition. always in a covered slip with extremely low hours. many upgrades and ready to enjoy. Offers encouraged, please call for more details.

Исключения

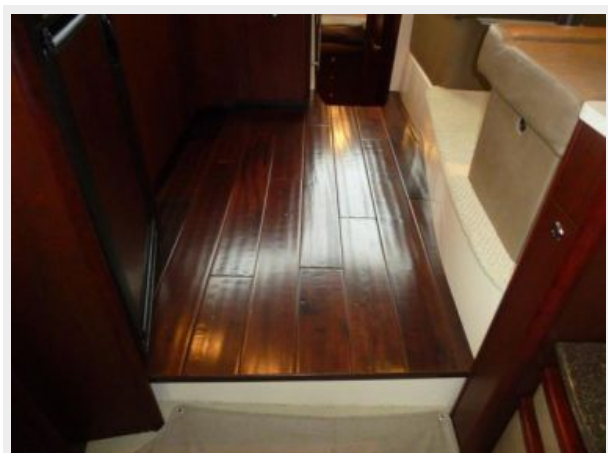
При продаже яхты исключаются личные вещи владельца.

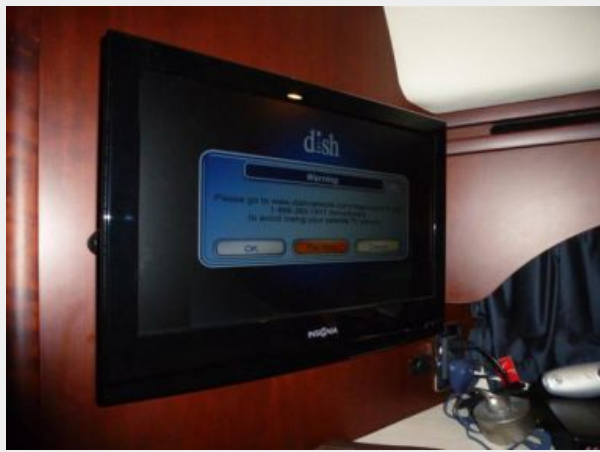
Отказ от ответственности

Компания предоставляет описание судна или яхты добросовестно, но не может гарантировать точность этой информации, а также не ручается за техническое состояние. Покупатель должен проинструктировать своих агентов или оценщиков исследовать представленную информацию более подробно, по собственному желанию. Продажа судна или яхты, изменение цены или снятие с продажи будет происходить без предварительного уведомления.

ФОТОГРАФИИ

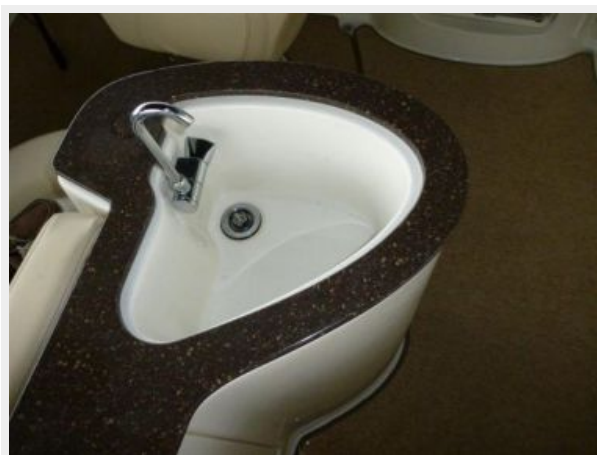






















КОНТАКТЫ

Андрей Шестаков (Andrey Shestakov) – ведущий яхтенный брокер отдела продаж яхт и судов компании Shestakov Yacht Sales Inc. Официальный представитель Shestakov Yacht Sales Inc. для русскоговорящих клиентов в центральном офисе компании в Майами/Форт Лодердейл/Флорида/США.

Контактная информация

Email: andrey@shestakovyachtsales.com

Web: shestakovyachtsales.com

Телефоны

Краснодарский край: **+7(918)465-66-44**

США, Майами, Флорида: **+1(954)274-4435**

Время работы

Понедельник – Суббота: **9:00 - 21:00**
EDT

Воскресенье: **Закрито**

Адрес



Harbour Towne Marina, 850 NE 3rd St,
STE 213, Dania, FL 33004