

ALL SET — H&H



Судостроитель: H&H

Год постройки: 2006

Модель: Катер для спортивной рыбалки

Цена: ЦЕНА ЯХТЫ ПО ЗАПРОСУ

Местонахождение: United States

Длина общая: 32' 0" (9.75m)

Ширина: 11' 3" (3.43m)

Макс. осадка: 3' 4" (1.02m)

Купить **All Set — H&H** а также выбрать подходящую вам яхту из нашего каталога яхт вам поможет опытный яхтенный брокер Андрей Шестаков. На сегодняшний день компания **Shestakov Yacht Sales Inc.** имеет большое количество яхт в собственном списке продаж, а также тесно сотрудничает со всеми крупными яхтенными производителями по всему миру.

Для того чтобы купить яхту **All Set — H&H** а также проконсультироваться по любому вопросу связанному с покупкой, продажей, чартером яхт позвоните по телефону **+7(918)465-66-44**.

ОГЛАВЛЕНИЕ

ОГЛАВЛЕНИЕ	2
ХАРАКТЕРИСТИКИ	3
Обзор	3
Основная информация	3
Размеры	3
Скорость, вместимость и масса	3
Размещение	4
Корпус и палуба	4
Информация о двигателе	4
ПОДРОБНОЕ ОПИСАНИЕ	5
Fantastic Downeast	5
New Equipment	5
Electronics	5
Fishing Features	5
Accommodations	6
Tankage	6
Systems	6
Disclaimer	6
Исключения	7
Отказ от ответственности	7
ФОТОГРАФИИ	8
КОНТАКТЫ	22
Контактная информация	22
Телефоны	22
Время работы	22
Адрес	22

ХАРАКТЕРИСТИКИ

Обзор

Traditional above the waterline and below! H & H Builders' classic skeg-style hull offers the traditional efficiency and performance found in a true **Downeast Osmond Beal** design. A full keel, with an integral skeg to protect the propeller and rudder, combined with the easy motion of a semi-displacement and a semi-hard chine hull style make for an extremely stable, comfortable working platform. Stable, seaworthy, efficiency, easy to maneuver: all reasons why **H & H Marine** has become a leader in the industry. **Building quality with Downeast Pride!**

Bring your offer! Seller's new boat has arrived and he needs to move this awesome Down East with rare Custom Tower!

Seller is willing to pay to have the tower removed for shipping, if need be(it's easily re-installed).

Seller willing to help with transport to Northeast or Gulf Coast.

Основная информация

Тип судна: Катер для спортивной рыбалки

Подкатегория: Convertible

Модельный год: 2006

Год постройки: 2006

Страна: United States

Размеры

Длина общая: 32' 0" (9.75m)

Ширина: 11' 3" (3.43m)

Макс. осадка: 3' 4" (1.02m)

Скорость, вместимость и масса

Водоизмещение: 15000 Pounds

Вместимость воды: 40 Gallons

Объем топливного бака: 125 Gallons

Размещение

Всего кают: 1

Корпус и палуба

Материал корпуса: Fiberglass

Информация о двигателе

Производитель: Yanmar

Модель: 6LVASTP

Тип двигателя: Inboard

Тип топлива: Diesel

ПОДРОБНОЕ ОПИСАНИЕ

Fantastic Downeast

This downeast beauty has been pampered and updated. Many new features: Tuna Tower, Electronics, AC, 2- 8D. Full river DC maintenance free batteries (purchased 7/14; warranted for 5 years).

Her spacious cabin, outriggers, many rod holders, and fighting chair make her a fishing machine!

Her cruising speed is 16 knots at 3000 RPM; 3100 continuous operating rating with 3300 RPM at her top end. She'll get you there!

Seller is motivated and would be open to negotiation of delivery to the East or Gulf coast. Call today!

New Equipment

- March 2014 tuna tower and rigging installed with canopy and cushions--over \$25,000. Joystick control and Garmin 740S up top.
- AC installed June 2014.

Electronics

Helm

- Dual Raymarine E120's, 10' displays, fully interfaced with Sounder, Radar, and Simrad AutoPilot.
- Garmin 498 as backup.
- ICOM IC-M602 VHF
- Stereo and CD player

Tower

- Garmin 740 S Combo Sounder and GPS
- Joystick power steering control
- Bow thruster control
- Morse engine controls
- VHF radio

Fishing Features

- Spotlights
- 2 cockpit outlets for electric reels
- 2 swivel rod holders for bent butt rods
- Full cockpit and side lighting for night fishing
- 2 live bait wells with separate pumps
- Saltwater wash down

Accommodations

Spacious cabin with generous storage and huge freshwater (no smell) head with shower.

Tankage

- 15 gallon holding tank with overboard or dockside pump out
- 2-125 gallon fiberglass fuel tanks with cockpit fills to allow manual measurement of fuel levels

Systems

- Steering-Hydroslave Hydraulic power steering turn full port or starboard from center with only one full revolution of the the wheel. Joystick control from the tower.
- 3 Auto electric bilge pumps, with high water alarm
- Vetus Bow thruster controlled from inside helm and tower.
- Raycore water separator with vacuum gauge.
- Flow scan fuel flows measurement systems.
- 30 AMP shore power
- 2-22lb. claw anchors with rhodes.

Disclaimer

While we attempt to display current and accurate data, this listing may not reflect the most recent transactions or may contain occasional data entry errors. Selling agent makes no warranties, express or implied, regarding the content or availability of the products described herein. All inventory listed is subject to availability and prior sale. Please consult selling agent for details. Prices are quoted for the USA only and may not include transportation, taxes, or other applicable charges. Photographs may be representative only and may vary somewhat from the actual items offered for sale. We will not be responsible for inaccurate data obtained from our site. Please check with your local dealer to ensure that you have the latest information available. Information on this web site could include technical inaccuracies or typographical errors. Changes may be periodically made to the information or the products herein. Questions or comments regarding these policies may be directed to website hosting agent.

Исключения

При продаже яхты исключаются личные вещи владельца.

Отказ от ответственности

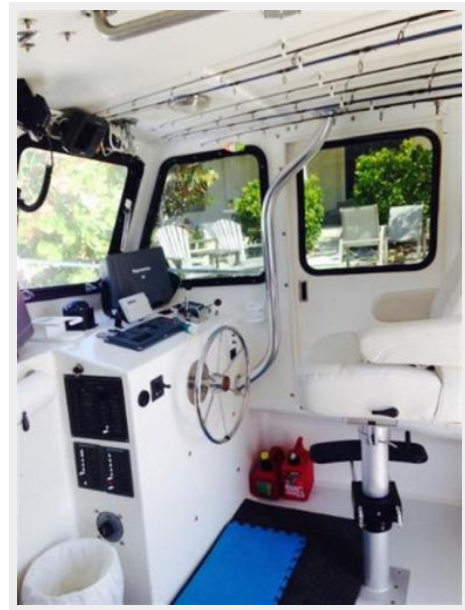
Компания предоставляет описание судна или яхты добросовестно, но не может гарантировать точность этой информации, а также не ручается за техническое состояние. Покупатель должен проинструктировать своих агентов или оценщиков исследовать представленную информацию более подробно, по собственному желанию. Продажа судна или яхты, изменение цены или снятие с продажи будет происходить без предварительного уведомления.

ФОТОГРАФИИ





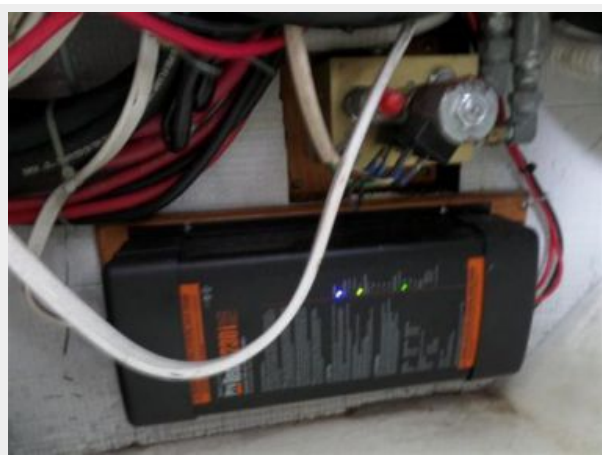


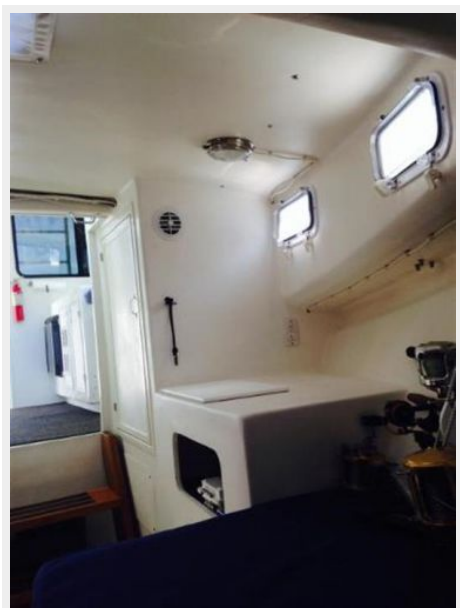


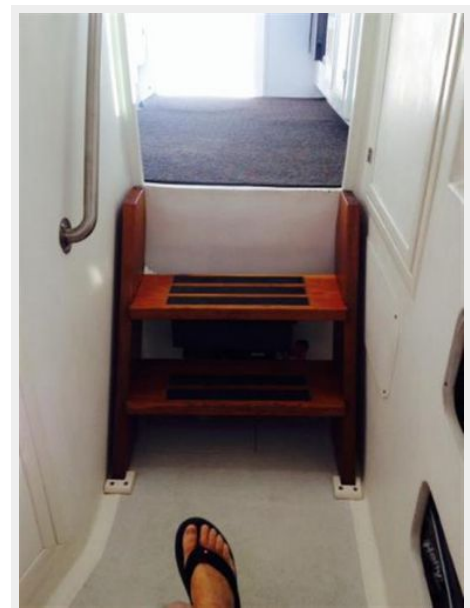
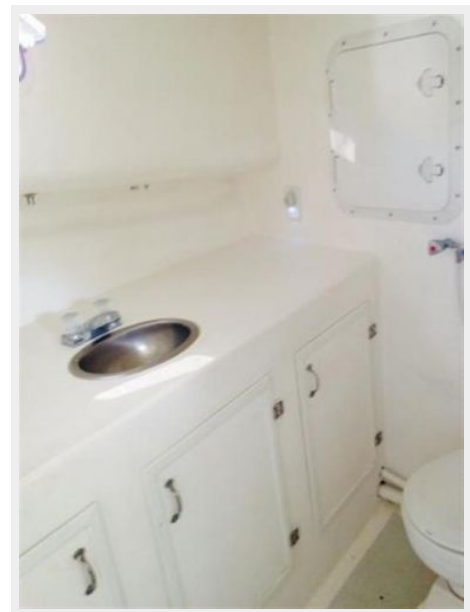




















КОНТАКТЫ

Андрей Шестаков (Andrey Shestakov) – ведущий яхтенный брокер отдела продаж яхт и судов компании Shestakov Yacht Sales Inc. Официальный представитель Shestakov Yacht Sales Inc. для русскоговорящих клиентов в центральном офисе компании в Майами/Форт Лодердейл/Флорида/США.

Контактная информация

Email: andrey@shestakovyachtsales.com

Web: shestakovyachtsales.com

Телефоны

Краснодарский край: **+7(918)465-66-44**

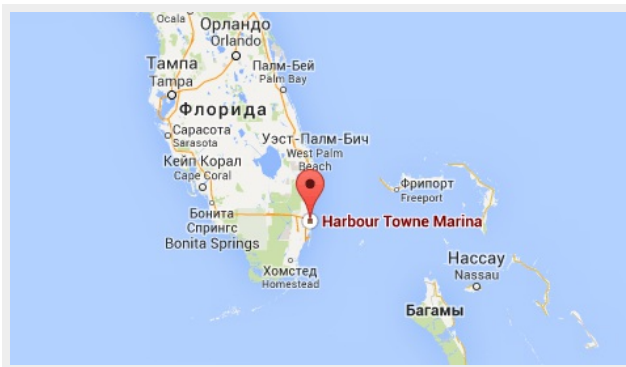
США, Майами, Флорида: **+1(954)274-4435**

Время работы

Понедельник – Суббота: **9:00 - 21:00**
EDT

Воскресенье: **Закрито**

Адрес



Harbour Towne Marina, 850 NE 3rd St,
STE 213, Dania, FL 33004