

40FT 2015 FOUNTAINE PAJOT SUMMERLAND — FOUNTAINE PAJOT



Судостроитель: FOUNTAINE PAJOT

Год постройки: 2015

Модель: Катамаран

Цена: ЦЕНА ЯХТЫ ПО ЗАПРОСУ

Местонахождение: United States

Длина общая: 40' 0" (12.19m)

Ширина: 17' 9" (5.41m)

Мин. осадка: 3' 6" (1.07m)

Крейс. скорость: 16 Kts. (18 MPH)

Макс. скорость: 22 Kts. (25 MPH)

Купить 40ft 2015 Fountaine Pajot Summerland 40LC — FOUNTAINE PAJOT а также выбрать подходящую вам яхту из нашего каталога яхт вам поможет опытный яхтенный брокер Андрей Шестаков. На сегодняшний день компания Shestakov Yacht Sales Inc. имеет большое количество яхт в собственном списке продаж, а также тесно сотрудничает со всеми крупными яхтенными производителями по всему миру.

Для того чтобы купить яхту 40ft 2015 Fountaine Pajot Summerland 40LC — FOUNTAINE PAJOT а также проконсультироваться по любому вопросу связанному с покупкой, продажей, чартером яхт позвоните по телефону **+7(918)465-66-44**.

ОГЛАВЛЕНИЕ

ОГЛАВЛЕНИЕ	2
ХАРАКТЕРИСТИКИ	3
Основная информация	3
Размеры	3
Скорость, вместимость и масса	3
Корпус и палуба	3
Информация о двигателе	3
ПОДРОБНОЕ ОПИСАНИЕ	4
General Specifications	4
Salon Layout	4
Owners Accommodations	5
Guest Accommodations	6
Deck Layout	6
Engines	7
Plumbing	8
Electrical System	8
Исключения	9
Отказ от ответственности	9
ФОТОГРАФИИ	10
КОНТАКТЫ	13
Контактная информация	13
Телефоны	13
Время работы	13
Адрес	13

ХАРАКТЕРИСТИКИ

Основная информация

Тип судна: Катамаран

Подкатегория: Крейсер

Модельный год: 2015

Год постройки: 2015

Страна: United States

Размеры

Длина общая: 40' 0" (12.19m)

Ширина: 17' 9" (5.41m)

Мин. осадка: 3' 6" (1.07m)

Трапы: 12' 6" (3.81m)

Скорость, вместимость и масса

Крейс. скорость: 16 Kts. (18 MPH)

Макс. скорость: 22 Kts. (25 MPH)

Вместимость воды: 158 Gallons

Объем топливного бака: 370 Gallons

Корпус и палуба

Материал корпуса: Fiberglass

Информация о двигателе

Двигатели: 2

Производитель: Volvo

Модель: D3

Тип двигателя: Inboard

Тип топлива: Diesel

ПОДРОБНОЕ ОПИСАНИЕ

General Specifications

LOA: 39.3 ft

Beam: 17.8 ft

Draft: 3.6 ft

Air draft: 12.4 ft

EC certification :

Category B : 8 pers.

Category C : 12 pers.

Category D : 15 pers.

Architects : Joubert / Nivelte Designer

Builder: Fountaine-Pajot

Salon Layout

Salon

- Saloon accessible through sliding glass door
- Panoramic view through non-opening picture windows + 2 side picture windows
- Natural ventilation via 1 front-opening hatch on top of roof + 2 side hatches
- Curtains on aft picture window and side aft picture windows

Galley area

- Galley with large working top
- 1 vertically-accessed bin
- 1 sink with draining board
- Hot and cold pressurized water, mixer tap
- 1 stainless steel hob, 4 strong power gas burners
- 1 stainless steel gas oven
- 1-130L Fridge
- Cupboard + shelves + drawers
- Ventilation via 1 porthole above cooking hob

- Halogen spotlighting

Dining area :

- 1 bench seating for 8 people
- 1 wooden table for 8 people
- Standard upholstery according to Millésime
- Cupboard for storage
- Halogen spotlighting

Helm station :

- Stainless steel wheel
- Pilot's seat & navigator seat
- 1 Interior 12V outlet / 1 Interior 220V outlet
- Steering compass
- Control panel with navigation instruments and twin engine controls
- LED spotlighting

Owners Accommodations

Sleeping quarters :

- Walk around athwart ship bed
- Stowage space under the bed
- Bookshelf at head of bed
- Hanging space + storage volume in fore peak
- 1 wooden corner desk
- 2 coat hooks
- Ventilation via 1 deck hatch and 1 hull porthole
- Big non-opening outer-facing picture window with panoramic view
- Curtains on non-opening picture window and porthole
- Main lighting – LED lights and 2 bedside reading lights

Bathroom area :

- Access through wooden door from passageway
- Counter top with built-in washbasin and mirror
- Bathroom accessories (toilet tissue holder + towel rail)
- Stowage shelf
- Hot and cold water, mixer tap, and built-in shower
- Mtoilet with holding tank
- Ventilation via 1 porthole
- Main lighting via watertight spotlights

Guest Accommodations

Aft Cabin

- Access through wooden door from passageway
- Double bed (approx. 1.40 x 2 m)
- hanging space
- 2 coat hooks
- Ventilation via hull portholes
- Curtains on portholes
- Main lighting - LED spotlights + 2 bedside reading lights

Guest Head

- Shared access via passageway through wooden door
- Counter top with built-in washbasin and mirror
- Hot and cold water, mixer tap, and built-in shower
- Marine head
- Bathroom accessories (toilet tissue holder + towel rail)
- Stowage shelf
- Ventilation via hull porthole
- Main lighting via watertight spotlights Forward cabin
- Access through wooden door from passageway

Forward Cabin

- 1 double bed (1,40 x 2,00 m approx.)
- Shelves + stowage space under the bed
- 2 coat hooks
- Ventilation via deck hatch
- 1 non-opening outward facing picture window
- Curtains on non-opening picture window
- 1 LED spotlight + 2 bedside reading lights

Deck Layout

Cockpit layout :

- Seated bench with backrest and stowage locker
- 1 staircase for access to the flying bridge
- Stowage locker under staircase
- Access to the large swim platforms
- Stowage locker under the flying bridge
- 1 waterproof 12V outlet

- Main lighting with watertight spotlights 2 Aft

Transoms :

- Wide walkways to swim platforms
- Platform between transoms for dinghy storage
- 1 embedded swim ladder with cap 2

Engine Access :

- Access via polyester deck hatch equipped with hydraulic struts in cockpit
- Separated engine room
- High-performance sound proofing
- Main lighting with 1 neon light

Fordeck

- 1 expansive locker for mooring gear and stowage space
- Vast sun pad with room for three

Flying bridge

- Access via closed staircase with an Altuglass hatch
- Large sun pad in seats with backrest
- 1x6 seating bench with cushions
- Double helmsman's seat with backrest
- Waterproof exterior 12 V outlet
- Large instrument panel
- Dralon protective cover for instrument panel
- Flying bridge protected by Altuglass windshield
- 1 steering compass
- Navigation lights
- Fold-down mast with mooring lights
- Flagpole

Engines

Engines and equipment :

- 2 x 200hp engines
- 5-cylinders, common rail fuel injection system
- Engines with fly-by-wire throttles
- Direct shaft drive behind protected keels
- 2 four-blade propellers
- Engine cooled via heat exchanger

- Engine compartment ventilation natural intake of air + mechanical extraction of air
- Complete control panels and dual engine controls at helming station and on the flying bridge

Fuel System

- 2x 185 diesel tanks with separate port/starboard changeover valves
- 1 electric gauge with indicator at chart table
- 1 fuel pre-filter/water separator + 1 anti-bacteria filter
- Fuel shut-off valves

Plumbing

Plumbing

- Freshwater tank (158 G approx.) with electric gauge
- 1 electric pump and pressurized storage tank
- 1 water heater
- 1 electrical automatic bilge pump in each engine room
- 1 electrical automatic bilge pump in each hull
- 1 hand-operated external bilge pump

Electrical System

12-Volt Electrical Systems

- 1 set of onboard batteries to starboard, starboard engine 345A/h
- 1 port engine battery 100A/h
- Each set of batteries recharged via engine alternators
- Back-up emergency connection between both sets of batteries
- Remote control battery trip switch in saloon
- Overall circuit protection via trip switch
- Decentralized distribution of 12V functions with switches located at pilot's seat and saloon entrance
- Voltmeter for the 2 groups of batteries
- Trip switch protections located in difference watertight lockers
- Free sockets for additional

Entertainment

- 1 Radio/CD MP3 + I POD connection
- 2 speakers inside + 2 speakers on the fly bridge

Исключения

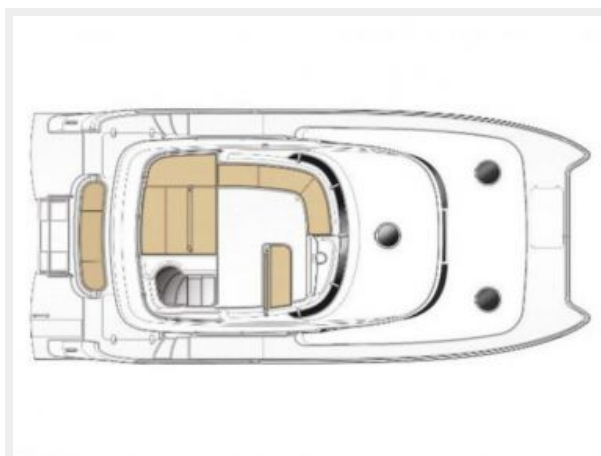
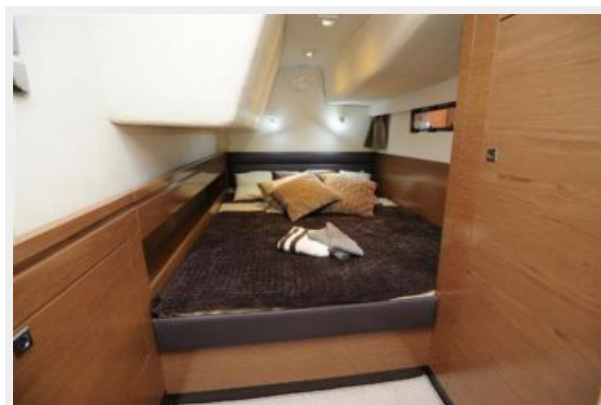
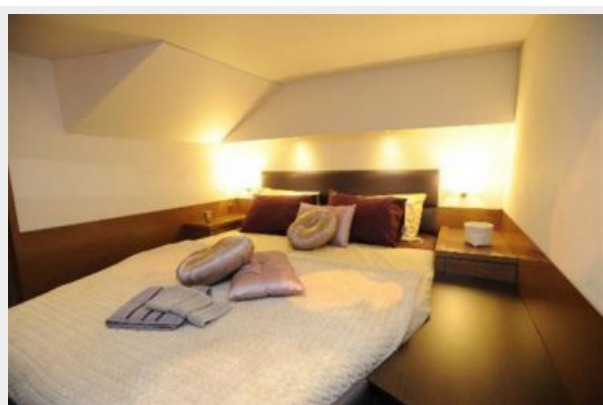
При продаже яхты исключаются личные вещи владельца.

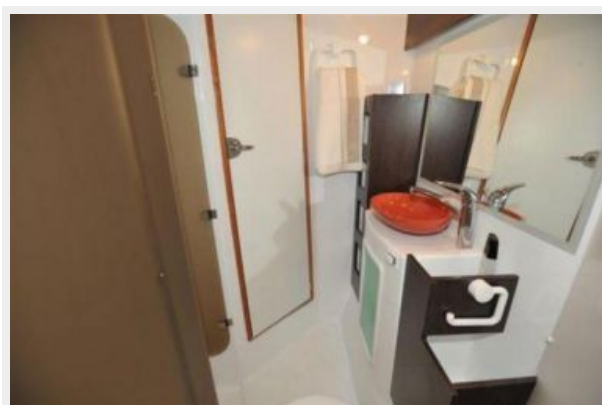
Отказ от ответственности

Компания предоставляет описание судна или яхты добросовестно, но не может гарантировать точность этой информации, а также не ручается за техническое состояние. Покупатель должен проинструктировать своих агентов или оценщиков исследовать представленную информацию более подробно, по собственному желанию. Продажа судна или яхты, изменение цены или снятие с продажи будет происходить без предварительного уведомления.

ФОТОГРАФИИ







КОНТАКТЫ

Андрей Шестаков (Andrey Shestakov) – ведущий яхтенный брокер отдела продаж яхт и судов компании Shestakov Yacht Sales Inc. Официальный представитель Shestakov Yacht Sales Inc. для русскоговорящих клиентов в центральном офисе компании в Майами/Форт Лодердейл/Флорида/США.

Контактная информация

Email: andrey@shestakovyachtsales.com

Web: shestakovyachtsales.com

Телефоны

Краснодарский край: **+7(918)465-66-44**

США, Майами, Флорида: **+1(954)274-4435**

Время работы

Понедельник – Суббота: **9:00 - 21:00**
EDT

Воскресенье: **Закрито**

Адрес



Harbour Towne Marina, 850 NE 3rd St,
STE 213, Dania, FL 33004