

43FT 2002 SILVERTON 43 MOTOR YACHT — SILVERTON



Судостроитель: SILVERTON

Год постройки: 2002

Модель: Моторная яхта

Цена: ЦЕНА ЯХТЫ ПО ЗАПРОСУ

Местонахождение: United States

Длина общая: 43' 0" (13.11m)

Ширина: 14' 10" (4.52m)

Мин. осадка: 6' 6" (1.98m)

Макс. осадка: 3' 9" (1.14m)

Купить 43ft 2002 Silvertон 43 Motor Yacht — SILVERTON а также выбрать подходящую вам яхту из нашего каталога яхт вам поможет опытный яхтенный брокер Андрей Шестаков. На сегодняшний день компания Shestakov Yacht Sales Inc. имеет большое количество яхт в собственном списке продаж, а также тесно сотрудничает со всеми крупными яхтенными производителями по всему миру.

Для того чтобы купить яхту 43ft 2002 Silvertон 43 Motor Yacht — SILVERTON а также проконсультироваться по любому вопросу связанному с покупкой, продажей, чартером яхт позвоните по телефону **+7(918)465-66-44**.

ОГЛАВЛЕНИЕ

ОГЛАВЛЕНИЕ	2
ХАРАКТЕРИСТИКИ	3
Основная информация	3
Размеры	3
Скорость, вместимость и масса	3
Размещение	3
Корпус и палуба	3
Информация о двигателе	4
ПОДРОБНОЕ ОПИСАНИЕ	5
Key Features	5
Specifications	5
Manufacturer Provided Description	6
Исключения	6
Отказ от ответственности	6
ФОТОГРАФИИ	7
КОНТАКТЫ	21
Контактная информация	21
Телефоны	21
Время работы	21
Адрес	21

ХАРАКТЕРИСТИКИ

Основная информация

Тип судна: Моторная яхта

Модельный год: 2002

Год постройки: 2002

Страна: United States

Размеры

Длина общая: 43' 0" (13.11m)

Ширина: 14' 10" (4.52m)

Мин. осадка: 6' 6" (1.98m)

Макс. осадка: 3' 9" (1.14m)

Трапы: 17' 0" (5.18m)

Скорость, вместимость и масса

Вместимость воды: 150 Gallons

Вместимость сточного бака: 95 Gallons

Объем топливного бака: 400 Gallons

Размещение

Всего коек: 6

Всего ком. состава: 2

Корпус и палуба

Материал корпуса: Fiberglass

Информация о двигателе

Двигатели: 2

Производитель: Cummings

Модель: 6СТА 8.3

Тип двигателя: Inboard

Тип топлива: Diesel

ПОДРОБНОЕ ОПИСАНИЕ

Key Features

474 Original Hours

Located in Fort Lauderdale

Very clean inside and out

Thousands of \$ of engine maintenance spares

Fresh Service

Recent Survey available upon request

Specifications

Length Overall	47'7"	14.50 m
Beam	14'11"	4.55 m
Draft	43"	1.09 m
Fuel Capacity	386 gals	1,461 l
Water Capacity	150 gals	568 l
Approx. Weight (Dry)	29,000 lbs	13,166 kg
Holding Tank Cap	80 gals	303 l
Headroom	6' 6"	1.98 m
Sleeping Capacity	6	6
Clearance Height-DWL	16'3"	4.95 m

Length Overall 47'7" 14.50 m Beam 14'11" 4.55 m Draft 43" 1.09 m Fuel Capacity 386 gals 1,461 l Water Capacity 150 gals 568 l Approx. Weight (Dry) 29,000 lbs 13,166 kg Holding Tank Cap 80 gals 303 l Headroom 6' 6" 1.98 m Sleeping Capacity 6 6 Clearance Height-DWL 16'3" 4.95 m Length Overall 47'7" 14.50 m Beam 14'11" 4.55 m Draft 43" 1.09 m Fuel Capacity 386 gals 1,461 l Water Capacity 150 gals 568 l Approx. Weight (Dry) 29,000 lbs 13,166 kg Holding Tank Cap 80 gals 303 l Headroom 6' 6" 1.98 m Sleeping Capacity 6 6 Clearance Height-DWL 16'3" 4.95 m Length Overall 47'7" 14.50 m Beam 14'11" 4.55 m Draft 43" 1.09 m Fuel Capacity 386 gals 1,461 l Water Capacity 150 gals 568 l Approx. Weight (Dry) 29,000 lbs 13,166 kg Holding Tank Cap 80 gals 303 l Headroom 6' 6" 1.98 m Sleeping Capacity 6 6 Clearance Height-DWL 16'3" 4.95 m Length Overall 47'7" 14.50 m Beam 14'11" 4.55 m Draft 43" 1.09 m Fuel Capacity 386 gals 1,461 l Water Capacity 150 gals 568 l Approx. Weight (Dry) 29,000 lbs 13,166 kg Holding Tank Cap 80 gals 303 l Headroom 6' 6" 1.98 m Sleeping Capacity 6 6 Clearance Height-DWL 16'3" 4.95 m

Manufacturer Provided Description

Elegance and spaciousness are what the Silverton 43 Motor Yacht is all about. A sleeker, lower exterior design reduces windage and enhances performance while still incorporating the trademark Silverton SideWalk. These molded steps provide quick and safe passage to the foredeck and allow the salon to reach full-width from gunnel to gunnel. An enlarged flybridge includes an expertly laid out helm with room for all the latest in electronics, plus a large seating area with loads of storage. Entertaining or relaxing is easy on the covered aft deck which comes complete with wetbar and fiberglass weather boards. Beautifully crafted cherry wood is in abundance throughout the well thought-out interior. A grand salon features a large and comfortable settee while the equally large dinette provides additional seating and storage. A standard 27-inch television is strategically located up above for all to view. The expansive, Corian-covered galley is complete with top-of-the-line appliances and plenty of storage. Even a pullout pantry is included. Both staterooms enjoy queen-size, innerspring mattresses and a multitude of storage and hanging lockers. The split head and shower arrangement both fore and aft allow for great flexibility for the owners and guests. Power options in gas or diesel will provide the performance and economy owners desire.

Исключения

При продаже яхты исключаются личные вещи владельца.

Отказ от ответственности

Компания предоставляет описание судна или яхты добросовестно, но не может гарантировать точность этой информации, а также не ручается за техническое состояние. Покупатель должен проинструктировать своих агентов или оценщиков исследовать представленную информацию более подробно, по собственному желанию. Продажа судна или яхты, изменение цены или снятие с продажи будет происходить без предварительного уведомления.

ФОТОГРАФИИ





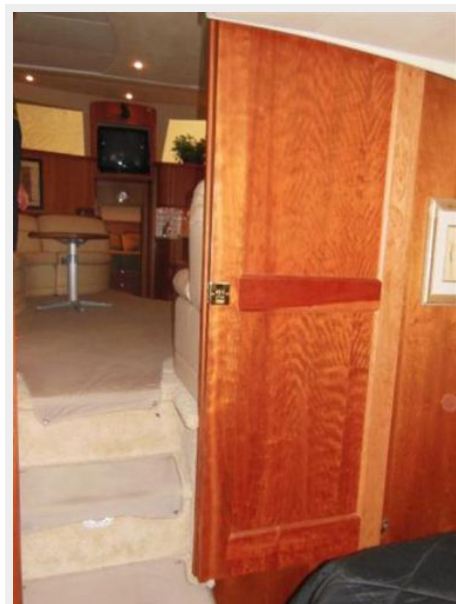












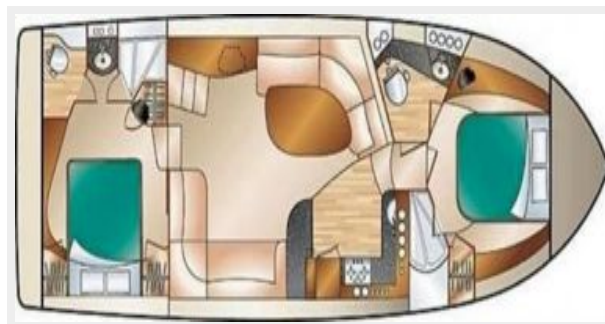












КОНТАКТЫ

Андрей Шестаков (Andrey Shestakov) – ведущий яхтенный брокер отдела продаж яхт и судов компании Shestakov Yacht Sales Inc. Официальный представитель Shestakov Yacht Sales Inc. для русскоговорящих клиентов в центральном офисе компании в Майами/Форт Лодердейл/Флорида/США.

Контактная информация

Email: andrey@shestakovyachtsales.com

Web: shestakovyachtsales.com

Телефоны

Краснодарский край: **+7(918)465-66-44**

США, Майами, Флорида: **+1(954)274-4435**

Время работы

Понедельник – Суббота: **9:00 - 21:00**
EDT

Воскресенье: **Закрыто**

Адрес



Harbour Towne Marina, 850 NE 3rd St,
STE 213, Dania, FL 33004