

SFIRIDA — BERTRAM



Судостроитель: BERTRAM

Год постройки: 2009

Модель: Катер для спортивной рыбалки

Цена: ЦЕНА ЯХТЫ ПО ЗАПРОСУ

Местонахождение: United States

Длина общая: 70' 0" (21.34m)

Ширина: 18' 9" (5.72m)

Макс. осадка: 6' 0" (1.83m)

Купить Sfirida — BERTRAM а также выбрать подходящую вам яхту из нашего каталога яхт вам поможет опытный яхтенный брокер Андрей Шестаков. На сегодняшний день компания Shestakov Yacht Sales Inc. имеет большое количество яхт в собственном списке продаж, а также тесно сотрудничает со всеми крупными яхтенными производителями по всему миру.

Для того чтобы купить яхту Sfirida — BERTRAM а также проконсультироваться по любому вопросу связанному с покупкой, продажей, чартером яхт позвоните по телефону **+7(918)465-66-44**.

ОГЛАВЛЕНИЕ

ОГЛАВЛЕНИЕ	2
ХАРАКТЕРИСТИКИ	3
Основная информация	3
Размеры	3
Размещение	3
Корпус и палуба	3
Информация о двигателе	3
ПОДРОБНОЕ ОПИСАНИЕ	4
Vessel Description	4
Исключения	8
Отказ от ответственности	8
ФОТОГРАФИИ	10
КОНТАКТЫ	14
Контактная информация	14
Телефоны	14
Время работы	14
Адрес	14

ХАРАКТЕРИСТИКИ

Основная информация

Тип судна: Катер для спортивной рыбалки

Подкатегория: Катер для спортивной рыбалки

Модельный год: 2009

Год постройки: 2009

Страна: United States

Открытая палуба мостика: Да

Кубрик: Да

Размеры

Длина общая: 70' 0" (21.34m)

Ширина: 18' 9" (5.72m)

Макс. осадка: 6' 0" (1.83m)

Размещение

Всего кают: 4

Всего ком. состава: 4

Каюты экипажа: 1

Корпус и палуба

Материал корпуса: Fiberglass

Информация о двигателе

Двигатели: 2

Производитель: MTU

Тип топлива: Diesel

ПОДРОБНОЕ ОПИСАНИЕ

Vessel Description

The ultimate enclosed bridge sport-fish yacht. The perfect example of the legendary Bertram ride and performance.

GUESTS SLEEPING: 8 GUEST STATEROOMS: 4 GUEST HEADS: 4 CREW: 1 (in enclosed bridge)

TENDERS & TOYS MAIN TENDER MAKE: Novurania MAIN TENDER SIZE: 430 MAIN TENDER POWER: 60HP OTHER: GPS and Fishfinder on tender

Vessel Overview

SALON

- L-shaped sofa
- Matching chair
- Cocktail table
- Mahogany cabinetry
- Corian counter tops
- Carpeting with acoustic padding
- Bose home theatre surround sound
- Sharp 42" LCD HDTV
- Removable frameless windows with tinted safety glass, aft
- Vinyl headliner (Whisper Wall System)
- Storage compartment behind sofa
- Dry bar with bottle storage
- Central vacuum system
- A/C electronic panel
- Electrical distribution panels
- Lighting
- 12V AC and 24V DC, 120V AC receptacles
- Starboard hull side cabinet storage
- Spiral stairs to bridge
- Remote control wood blinds

GALLEY

- Corian white countertops
- Teak and holly flooring
- Sub Zero
- (2) Refrigerator

- Freezer
- Microwave/convection oven
- Korting Oven
- Four burner cook top w/ full oven
- Dishwasher
- Trash compactor
- Designated storage for dishes and glasses
- Garbage disposal
- Single lever hot and cold faucet
- Vinyl headliner
- Remote control wood blinds

MASTER STATEROOM

- Port and starboard nightstands with drawer
- Reading lights
- Built in dressers with drawers and shelves
- Combination wood paneling/padded vinyl wall covering
- Oversized cedar lined hanging locker with safe
- Under bed drawers
- L-shaped dresser w/ drawers
- Entertainment center with Sharp 26" LCD HDT
- Bose entertainment system
- Digital alarm clock
- Wall to wall carpeting

MASTER EN-SUITE HEAD

- White Corian countertop
- Mirrored overhead
- Expansive shower stall
- Teak flooring

VIP STATEROOM

- Twin berths
- Dresser drawers
- Upper hull-side storage cabinets
- Entertainment center with Sharp 19" LCD TV
- Hull side storage shelves
- Reading lights
- Upper cabinets storage, port and starboard
- Opening hatch overhead with shade and screen
- Vinyl headliner and wall covering-padded
- Digital alarm clock

- Wall to wall carpeting
- Private access to head

VIP HEAD

- Corian countertop
- Teak wood flooring
- Mirrored overhead
- Stall shower
- Upper cabinets' with mirrored doors
- Opening hatch overhead with shade and screen

STARBOARD GUEST STATEROOM

- Large twin side by side berths with storage beneath
- Cedar hanging locker
- Nightstand w/ drawer
- Upper hull side storage cabinets
- Entertainment center with 19" LCD HDTV, AM/FM, CD, DVD player
- Reading lights
- Opening hatch overhead with shade and screen
- Vinyl headliner and wall covering-Padded
- Digital alarm clock
- Wall to wall carpeting
- Private access to head

STARBOARD GUEST HEAD

- Corian countertops
- Teak flooring
- Mirrored overhead
- Stall shower
- Upper cabinets with mirrored doors

PORT GUEST STATEROOM

- Berths, upper and lower with storage below
- Hanging locker, cedar lined with automatic light
- Entertainment Center with 19" LCD TV & AM/FM/CD/DVD player
- Digital alarm clock
- Carpeting, Private access to head
- Vinyl headline and wall covering-Padded

PORT GUEST HEAD

- Corian countertops
- Teak flooring

- Mirrored overhead
- Stall shower
- Upper cabinets with mirrored doors
- Opening hatch overhead with shade and screen

HALL

- Storage
- Washing machine

ENCLOSED FLYBRIDGE

- Pompanette Platinum Series helm and companion seat
- Electronic side mount single lever controls with matching wheel
- Teak table on flybridge
- Sink
- Refrigerated drink box starboard forward

UPPER MEZZANINE

- Control station
- Furuno RD-30
- Controls
- Bow thruster control

ELECTRONICS

- Depth sounder
- Radar
- TV Set
- Navigation Center
- Plotter
- Autopilot
- Compass
- GPS
- VHF
- 1 Furuno Navnet VX2 w/ WX Works
- 2 VEI Monitors daylight viewable
- Simrad AP28 Auto pilot
- Icom MC-604 VHF (2)
- ACR spotlight
- FLIR view night vision camera
- Furuno RD-30
- AM/FM/CD Sirius player on bridge
- Electronic ZF transmission back up controls
- Diesel center screens (20)

- American bow thruster
- Windlass control

COCKPIT

- The generous cockpit is 270 square feet, larger than those on many larger yachts
- Massive mezzanine seating
- Transom fold up gate over tuna door
- Large tuna door
- Large freezers (2)
- 7' cockpit sole fish box
- Storage lockers
- Awlgrip non-stick deck surfaces
- Molded transom steps
- Gunwale
- Cockpit shower, hot and cold
- Cockpit sole, teak
- Underwater lights across transom
- Transom fish box
- Pacmare hydrolic boarding ramp
- Cockpit San Juan sun shade
- Large teak dive platform
- Lewmar windlass with chain

OUTSIDE EQUIPMENT/EXTRAS

- Teak Cockpit
- Cockpit Shower
- Teak cover boards

ENGINE ROOM

- 23KW Kohler generators (2)
- Shore Power Inlet
- Aquamatic 800 gal./day Water maker
- 23kw Kohler generators (2)
- 50 amp shore cords (2)

Исключения

При продаже яхты исключаются личные вещи владельца.

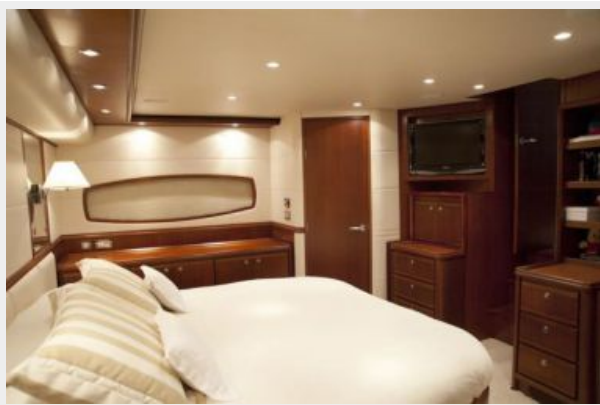
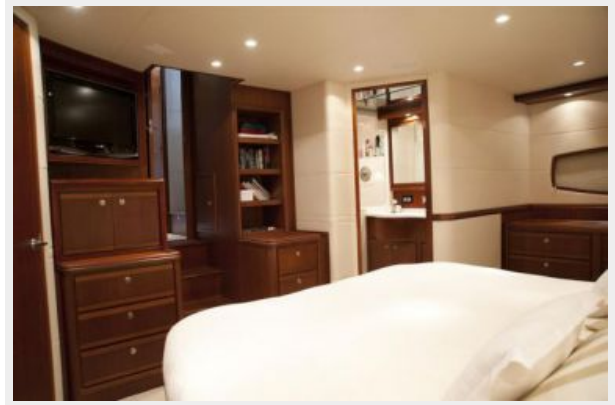
Отказ от ответственности

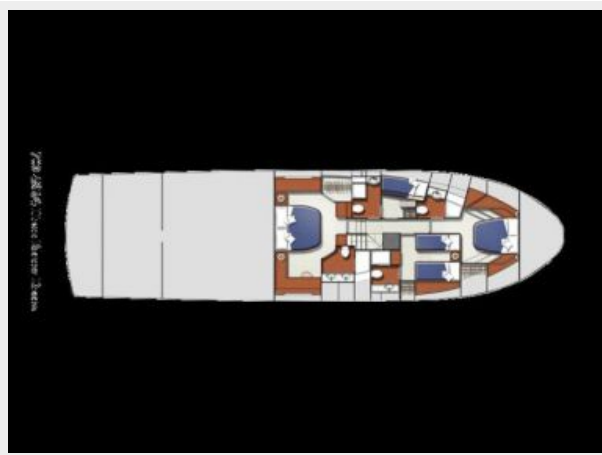
Компания предоставляет описание судна или яхты добросовестно, но не может гарантировать точность этой информации, а также не ручается за техническое состояние. Покупатель должен проинструктировать своих агентов или оценщиков исследовать представленную информацию более подробно, по собственному желанию. Продажа судна или яхты, изменение цены или снятие с продажи будет происходить без предварительного уведомления.

ФОТОГРАФИИ









КОНТАКТЫ

Андрей Шестаков (Andrey Shestakov) – ведущий яхтенный брокер отдела продаж яхт и судов компании Shestakov Yacht Sales Inc. Официальный представитель Shestakov Yacht Sales Inc. для русскоговорящих клиентов в центральном офисе компании в Майами/Форт Лодердейл/Флорида/США.

Контактная информация

Email: andrey@shestakovyachtsales.com

Web: shestakovyachtsales.com

Телефоны

Краснодарский край: **+7(918)465-66-44**

США, Майами, Флорида: **+1(954)274-4435**

Время работы

Понедельник – Суббота: **9:00 - 21:00**
EDT

Воскресенье: **Закрето**

Адрес



Harbour Towne Marina, 850 NE 3rd St,
STE 213, Dania, FL 33004