

REEL FAITH — VIKING



Судостроитель: VIKING

Год постройки: 2013

Модель: Катер для спортивной рыбалки

Цена: ЦЕНА ЯХТЫ ПО ЗАПРОСУ

Местонахождение: United States

Длина общая: 42' 0" (12.80m)

Ширина: 15' 0" (4.57m)

Макс. осадка: 3' 5" (1.04m)

Крейс. скорость: 30 Kts. (35 MPH)

Макс. скорость: 36 Kts. (41 MPH)

Купить **Reel Faith — VIKING** а также выбрать подходящую вам яхту из нашего каталога яхт вам поможет опытный яхтенный брокер Андрей Шестаков. На сегодняшний день компания **Shestakov Yacht Sales Inc.** имеет большое количество яхт в собственном списке продаж, а также тесно сотрудничает со всеми крупными яхтенными производителями по всему миру.

Для того чтобы купить яхту **Reel Faith — VIKING** а также проконсультироваться по любому вопросу связанному с покупкой, продажей, чартером яхт позвоните по телефону **+7(918)465-66-44**.

ОГЛАВЛЕНИЕ

ОГЛАВЛЕНИЕ	2
ХАРАКТЕРИСТИКИ	3
Обзор	3
Основная информация	3
Размеры	3
Скорость, вместимость и масса	3
Размещение	4
Корпус и палуба	4
Информация о двигателе	4
ПОДРОБНОЕ ОПИСАНИЕ	5
Vessel Information	5
Исключения	9
Отказ от ответственности	9
ФОТОГРАФИИ	10
КОНТАКТЫ	14
Контактная информация	14
Телефоны	14
Время работы	14
Адрес	14

ХАРАКТЕРИСТИКИ

Обзор

The Reel Faith represents a pristine example of a late model 2014 Viking. She is truly “turn key” in every respect and ready to tournament fish or cruise the Bahamas. Captain maintained with an open checkbook and highly optioned. Her maneuverability and quality craftsmanship will impress !

Основная информация

Тип судна: Катер для спортивной рыбалки

Подкатегория: Express

Модельный год: 2014

Год постройки: 2013

Страна: United States

Размеры

Длина общая: 42' 0" (12.80m)

Ширина: 15' 0" (4.57m)

Макс. осадка: 3' 5" (1.04m)

Скорость, вместимость и масса

Крейс. скорость: 30 Kts. (35 MPH)

Макс. скорость: 36 Kts. (41 MPH)

Водоизмещение: 32699 Pounds

Вместимость воды: 120 Gallons

Вместимость сточного бака: 39 Gallons

Объем топливного бака: 525 Gallons

Размещение

Всего кают: 2

Всего ком. состава: 1

Корпус и палуба

Материал корпуса: Fiberglass

Информация о двигателе

Двигатели: 2

Производитель: Cummins

Модель: QSC-600 ZEUS

Тип двигателя: Inboard

Тип топлива: Diesel

ПОДРОБНОЕ ОПИСАНИЕ

Vessel Information

Accommodations

- Master forward with queen bed
- Centerline berth with private head access
- Guest stateroom is aft with side by side bunks
- Dinette seating can sleep one for a total of 5 berths
- High gloss cabinetry throughout

Salon

- Air conditioning with temperature control
- Cabinetry with drawers and finished maple interiors
- Amtico flooring
- Overhead recessed lighting
- Main electrical service panel AC/DC
- 28" Samsung flat screen TV
- U-shaped lounge with storage below
- High gloss high/low table
- Sliding door to command deck

Galley

- Amtico flooring
- Overhead and LED lighting
- Central vacuum unit connection
- Corian countertop
- High velocity exhaust fan
- Sharp microwave convection oven
- Nova Cool large capacity refrigerator/freezer side by side
- Kenyon electric 2 burner stove
- Upper and lower storage cabinets with varnished doors

Master Stateroom

- Queen size bed with storage below
- Upgraded mattress (2014)
- Designer soft goods
- Air conditioning with reverse cycle
- Drawer storage under bed
- Hanging locker
- Headliner

- Overhead and indirect decorative lighting
- Reading lights
- Overhead speakers
- Bomar hatch/shade
- Carpeting
- 19" Samsung flat screen TV

Guest Stateroom

- Side by side berths
- New mattresses 2014
- Designer soft goods
- Air conditioning with reverse cycle
- Carpeting
- Hanging locker
- Overhead speakers
- Overhead lighting
- 19" Samsung flat screen TV

Head

- Stall shower
- Designer satin finish fixtures
- Molded fiberglass sink with Corian top
- Medicine cabinet with mirrored doors
- AC/Heat with vent in soffit
- Amtico vinyl floor
- Linen storage
- 120V receptacle
- Recessed LED overhead lighting
- Exhaust fan

Command Deck

- Center console helm full walkaround raised for improved visibility
- Offshore 3340 ships safety monitoring system
- Top mounted single lever control
- Joystick control
- Costa clear enclosure (full 360°)
- Windshield, molded fiberglass wrap around front and sides with fixed frameless glass
- Windshield wipers
- Insulated and refrigerated drink boxes
- 3 helm chairs
- Powder coated handrails
- A/C controls

- Overhead LED lighting
- Carpeting and cushions (new 2014)
- Engine room access hatch with ladder to engine room

Cockpit

- Mezzanine seating with storage (new cushions 2014)
- Engine room access through hydraulically activated mezzanine
- Cockpit freezer
- Walk-through transom door with lift gate and molded transom box/livewell
- Fresh/salt water washdowns
- 50 amp dockside electric service
- Stainless gas springs on all hatches and lids
- Molded non-skid deck
- 2 molded-in insulated fish boxes port and starboard
- Eskimo ice machine plumbed to fishbox
- 2014 Bluewater 8 hole rocket launcher with stainless steel pedestal
- 4 electric reel outlet kite or deep drop
- JL audio stereo system/speakers 2014

Tower

- Palm Beach tower 10 step gap tower
- Molded hardtops with recessed lighting
- Blacked out buggy top
- Molded electronics box
- Hydraulic wheel steering
- 6 rod holders facing aft
- 4 clear out rod holders
- Rupp double spreader tower release outriggers
- Rupp center rigger
- Padded back rest and belly band
- Nav lights
- Molded tower deck with non skid

Tower electronics

- Furuno 9" touchscreen fish finder/GPS/Radar
- Icom VHF radio
- Furuno digital depth RD 33
- Ritchie compass

Electronics

- Furuno T2T touch screen MFD 14" display plotter/GPS
- Furuno T2T touch screen MFD

- Furuno DFF1 sounder 1 kw transducer
- Furuno RD 33 digital depth/temp
- Smart Craft auto pilot with Cummins zeus engine control
- Icom VHF radio
- DCR 100 remote search light
- KVH trac phone
- KVH Sat TV
- ACR Epirb
- Smart craft engine displays
- Ritchie compass

Electrical

- 24 v DC ship service throughout
- 24 v / 12v power supply with breakers on Flybridge
- Batteries (2) independent 24v banks
- Battery chargers (2)
- Battery parallel system for mains and generator
- Phasor 10 kw generator
- Color coded, labeled and numbered wiring system with drawings
- Engine room lights AC/DC

Engine Room

- 2 Cummins QSC 600 hp engines with zeus pod drives
- Engine room ventilation system
- Fire suppression system
- Fuel priming pumps
- Hydraulic steering
- Bilge pumps linked to monitoring system
- Awlgrip engine compartment and bilges
- Racor fuel filter system
- Insulation and noise suppression
- Electric water heater
- Electric oil change system

Additional Features

- Bow pulpit / aluminum bow rail
- Lewmar V2 stainless steel windlass with rope and chain
- Clear coat tower metal
- Teak/stainless helm chair
- Custom helm
- Life raft 2014
- Helm deck air conditioning

Exclusions

Owner's personal effects

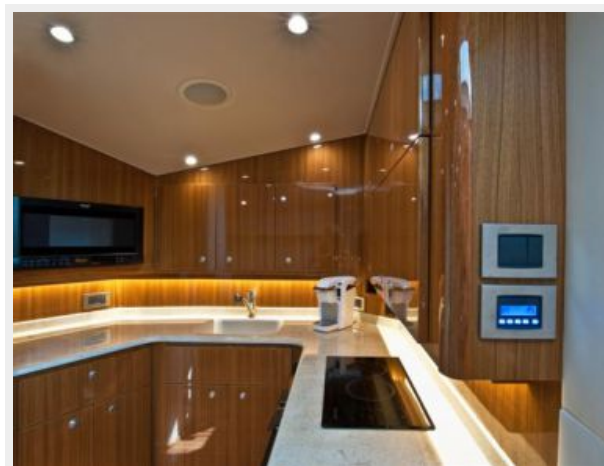
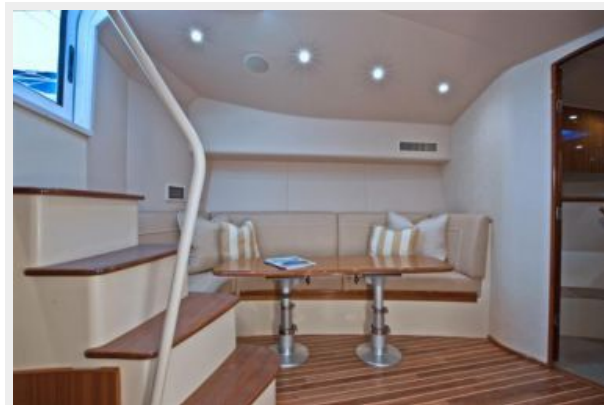
Исключения

При продаже яхты исключаются личные вещи владельца.

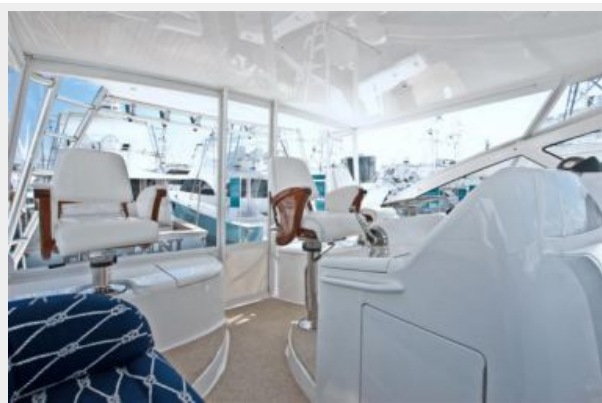
Отказ от ответственности

Компания предоставляет описание судна или яхты добросовестно, но не может гарантировать точность этой информации, а также не ручается за техническое состояние. Покупатель должен проинструктировать своих агентов или оценщиков исследовать представленную информацию более подробно, по собственному желанию. Продажа судна или яхты, изменение цены или снятие с продажи будет происходить без предварительного уведомления.

ФОТОГРАФИИ









КОНТАКТЫ

Андрей Шестаков (Andrey Shestakov) – ведущий яхтенный брокер отдела продаж яхт и судов компании Shestakov Yacht Sales Inc. Официальный представитель Shestakov Yacht Sales Inc. для русскоговорящих клиентов в центральном офисе компании в Майами/Форт Лодердейл/Флорида/США.

Контактная информация

Email: andrey@shestakovyachtsales.com

Web: shestakovyachtsales.com

Телефоны

Краснодарский край: **+7(918)465-66-44**

США, Майами, Флорида: **+1(954)274-4435**

Время работы

Понедельник – Суббота: **9:00 - 21:00**
EDT

Воскресенье: **Закрето**

Адрес



Harbour Towne Marina, 850 NE 3rd St,
STE 213, Dania, FL 33004