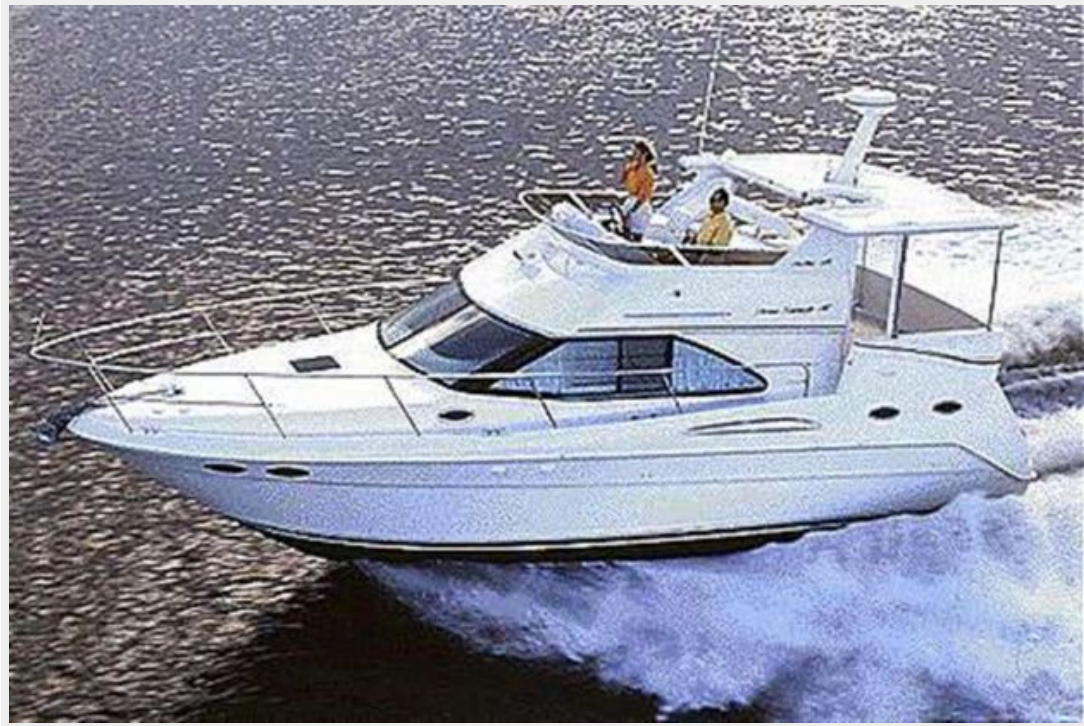


37FT 1998 SEA RAY 370 AFT CABIN — SEA RAY



Судостроитель: SEA RAY

Год постройки: 1998

Модель: Моторная яхта

Цена: ЦЕНА ЯХТЫ ПО ЗАПРОСУ

Местонахождение: United States

Длина общая: 37' 0" (11.28m)

Ширина: 14' 3" (4.34m)

Макс. осадка: 3' 2" (0.97m)

Купить 37ft 1998 Sea Ray 370 Aft Cabin — SEA RAY а также выбрать подходящую вам яхту из нашего каталога яхт вам поможет опытный яхтенный брокер Андрей Шестаков. На сегодняшний день компания Shestakov Yacht Sales Inc. имеет большое количество яхт в собственном списке продаж, а также тесно сотрудничает со всеми крупными яхтенными производителями по всему миру. Для того чтобы купить яхту 37ft 1998 Sea Ray 370 Aft Cabin — SEA RAY а также проконсультироваться по любому вопросу связанному с покупкой, продажей, чартером яхт позвоните по телефону **+7(918)465-66-44**.

ОГЛАВЛЕНИЕ

ОГЛАВЛЕНИЕ	2
ХАРАКТЕРИСТИКИ	3
Основная информация	3
Размеры	3
Скорость, вместимость и масса	3
Размещение	3
Корпус и палуба	3
Информация о двигателе	4
ПОДРОБНОЕ ОПИСАНИЕ	5
Manufacturer Provided Description	5
Исключения	5
Отказ от ответственности	5
ФОТОГРАФИИ	7
КОНТАКТЫ	11
Контактная информация	11
Телефоны	11
Время работы	11
Адрес	11

ХАРАКТЕРИСТИКИ

Основная информация

Тип судна: Моторная яхта

Модельный год: 1998

Год постройки: 1998

Страна: United States

Размеры

Длина общая: 37' 0" (11.28m)

Ширина: 14' 3" (4.34m)

Макс. осадка: 3' 2" (0.97m)

Длина привального бруса: 38' 2"
(11.63m)

Скорость, вместимость и масса

Водоизмещение: 24000 Pounds

Вместимость воды: 100 Gallons

Вместимость сточного бака: 54 Gallons

Объем топливного бака: 300 Gallons

Размещение

Всего коек: 4

Корпус и палуба

Материал корпуса: Fiberglass

Информация о двигателе

Двигатели: 2

Производитель: Mercruiser

Модель: 7.4 L MPI Horizon

Тип двигателя: Inboard

Тип топлива: Gas/Petrol

ПОДРОБНОЕ ОПИСАНИЕ

Manufacturer Provided Description

The Sea Ray 370 Aft Cabin is a sport yacht that enables you to spend the night away from home. Powered by twin 7.4L MerCruiser inboards, the 370 Aft Cabin features a center helm station with burl instrument panels, custom slide - swivel helm seats and an aft-facing sun lounger and bench seat with storage below. A wide 14-foot, three-inch beam enables the 370 Aft Cabin to provide ample, level walkways to the foredeck on both port and starboard sides. Welded stainless steel stanchions with through-bolted stainless steel handrails and bow rail ensure passengers a safe trip forward and aft. The spacious aft deck is covered by a fiberglass hardtop, has port and starboard entrance doors, and can be fully enclosed by custom side and aft skirts. This deck features 12-volt lighting, a built-in wet bar with sink, beverage holders, and trash receptacle. Access the bridge from the aft deck via portside molded steps. Two adjustable captain's chairs face the helm station. Guests can relax on the bench seat or the forward-facing sun lounger on the starboard side. The aluminum-framed Venturi windshield is tinted for optimum viewing. The center helm station has burl instrument panels with custom backlit instrumentation and a Raytheon electronics package that includes a VHF radio and Raydata multifunction instrument with depth finder, speed - sumlog, and water temperature. Below decks, there's a large salon with an L-shaped sofa, a dining - cocktail table and an entertainment center. Guests can relax in a comfortable barrel chair and enjoy the built-in 20-inch color TV - VCR combo with remote and Clarion digital AM - FM cassette stereo. The L-shaped sofa has an electrically operated slide-out bed to accommodate overnight guests. The pedestal dining - cocktail table stores out of sight when not in use. In the aft master stateroom, a queen-size bed with innerspring mattress ensures maximum comfort. Cedar-lined closets and a hanging locker with mirrored doors provide plenty of room for clothing. The en suite head has a VacuFlush toilet, Corian vanity with sink, and shower with seat and bifold door. The forward stateroom features a full-size pedestal bed, cedar-lined hanging lockers with mirrored doors, side shelf storage, a privacy door, and private access to the main head. The forward head compartment features a VacuFlush toilet, molded vanity with sink and Corian countertop, and pullout shower wand. The port stateroom features a twin bed and built-in storage. The galley has a 7.4-cubic-foot refrigerator - freezer, flush-mounted three-burner electric stove, and microwave - convection oven.

Исключения

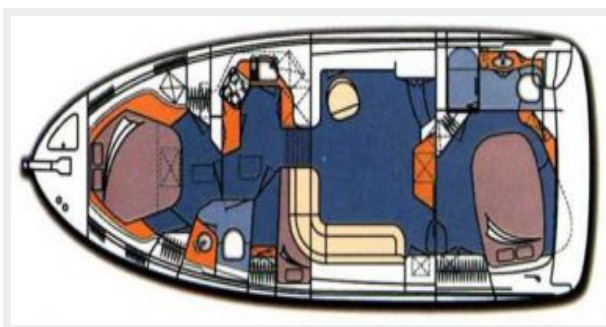
При продаже яхты исключаются личные вещи владельца.

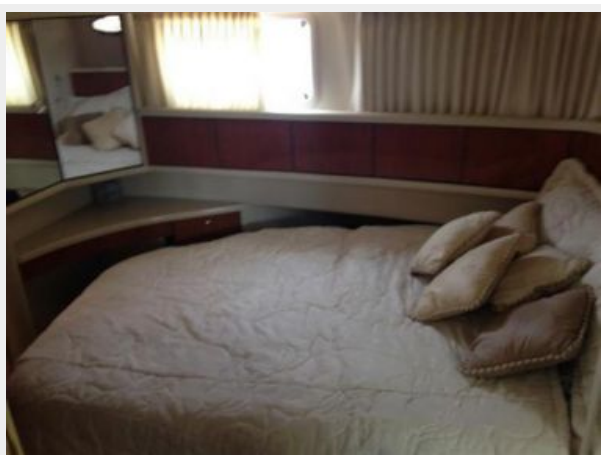
Отказ от ответственности

Компания предоставляет описание судна или яхты добросовестно, но не может гарантировать точность этой информации, а также не ручается за техническое состояние. Покупатель должен проинструктировать своих агентов или оценщиков

исследовать представленную информацию более подробно, по собственному желанию. Продажа судна или яхты, изменение цены или снятие с продажи будет происходить без предварительного уведомления.

ФОТОГРАФИИ









КОНТАКТЫ

Андрей Шестаков (Andrey Shestakov) – ведущий яхтенный брокер отдела продаж яхт и судов компании Shestakov Yacht Sales Inc. Официальный представитель Shestakov Yacht Sales Inc. для русскоговорящих клиентов в центральном офисе компании в Майами/Форт Лодердейл/Флорида/США.

Контактная информация

Email: andrey@shestakovyachtsales.com

Web: shestakovyachtsales.com

Телефоны

Краснодарский край: **+7(918)465-66-44**

США, Майами, Флорида: **+1(954)274-4435**

Время работы

Понедельник – Суббота: **9:00 - 21:00**
EDT

Воскресенье: **Закрито**

Адрес



Harbour Towne Marina, 850 NE 3rd St,
STE 213, Dania, FL 33004