

NO NAME — NEWPORT



Судостроитель: NEWPORT

Год постройки: 1984

Модель: Крейсерская яхта

Цена: **ЦЕНА ЯХТЫ ПО ЗАПРОСУ**

Местонахождение: United States

Длина общая: 33' 0" (10.06m)

Ширина: 10' 0" (3.05m)

Купить **NO NAME — NEWPORT** а также выбрать подходящую вам яхту из нашего каталога яхт вам поможет опытный яхтенный брокер Андрей Шестаков. На сегодняшний день компания **Shestakov Yacht Sales Inc.** имеет большое количество яхт в собственном списке продаж, а также тесно сотрудничает со всеми крупными яхтенными производителями по всему миру.

Для того чтобы купить яхту **NO NAME — NEWPORT** а также проконсультироваться по любому вопросу связанному с покупкой, продажей, чартером яхт позвоните по телефону **+7(918)465-66-44**.

ОГЛАВЛЕНИЕ

ОГЛАВЛЕНИЕ	2
ХАРАКТЕРИСТИКИ	3
Обзор	3
Основная информация	4
Размеры	4
Скорость, вместимость и масса	5
Размещение	5
Корпус и палуба	5
Информация о двигателе	5
ФОТОГРАФИИ	6
КОНТАКТЫ	11
Контактная информация	11
Телефоны	11
Время работы	11
Адрес	11

ХАРАКТЕРИСТИКИ

Обзор

The Newport 33 is a sloop rig with a fin keel and a deck stepped mast, equipped with a Yanmar 30hp diesel engine with 300 hours SMOH, and pedestal steering including a large and a small wheel. An autopilot is onboard. Her interior offers the traditional layout. She will sleep six with a large quarter-berth combined with the navigation station. There are teak cabinets and drawers, an aft galley serving island, stall shower within the head, teak and holly sole and leaded glass doors in the main salon area. She has four opening ports, one Forward hatch, and one Salon hatch, with headroom of 6'4". Also included is a 9' West Marine dinghy with a Johnson 6 HP Outboard. **ALL NEW CANVAS!**

This great Cruiser is ready to go now!

Additional Specs, Equipment and Information: **Specs** Builder: Capital Yachts/Newport Designer: Gary Mull Flag of Registry: United States Keel: Fin **Dimensions** LOA: 33 ft 0 in Beam: 10 ft 10 in LWL: 27 ft 0 in Maximum Draft: 5 ft 2 in Displacement: 9500 lbs Ballast: 4300 lbs Bridge Clearance: 46 ft 0 in Headroom: 6 ft 4 in **Engines** Engine 1: Engine Brand: Yanmar Year Built: 2010 Engine Type: Inboard Engine/Fuel Type: Diesel Engine Hours: 300 Drive Type: Direct Drive Engine Power: 30 HP **Tanks** Fresh Water Tanks: (70 Gallons) Fuel Tanks: (30 Gallons) Holding Tanks: (18 Gallons) **Accommodations** Number of heads: 1

Vessel Description

Accommodations Forward V-berth sleeps two, with a hanging locker on starboard, private entrance to head on port. Large head with shower to port, L shaped convertible dinette to port sleeps(2), straight settee opposite dinette to starboard; galley aft of dinette to port, chart table & nav station to starboard; quarter berth aft sleeps (1). Cabin allows for 6'4" headroom. 2 overhead hatches, lots of light.

- Teak & Holly sole
- Storage under all berths
- Wood forward cabin & Head doors
- Teak cabinets and drawers
- Leaded glass cabinet treatment

Galley

U shaped galley with lots of storage. Adler Barbour refrigerator w/freezer; 3 burner propane stove with oven (gimballed) pressure hot/cold water, manual water foot pump. Deep stainless deep sink, and a GE microwave oven.

Electronics

- Wind Speed indicator
- Ritchie Compass
- Data Marine Speed and distance
- Autopilot available to re-install
- Standard Handheld VHF
- Garmin 740 S Chart Plotter
- Icom VHF Radio
- Pioneer stereo/ CD Player
- cockpit speakers

Electrical 12 volt DC/110 Volt AC system, , two new house bank batteries, and 2 Starter batteries (1 new) 20 amp automatic battery charger, 30 amp power cord

Dinghy

9' West Marine w/ 6 HP Johnson outboard

Sails & Rigging Equipped for cruising; aluminum spar; stainless wire standing rigging, roller furling, 4 self- tailing Lewmar winches. Dacron sails, main, genoa 150%, spinnaker, all in good condition.

Основная информация

Тип судна: Крейсерская яхта

Подкатегория: Sloop

Модельный год: 1984

Год постройки: 1984

Страна: United States

Размеры

Длина общая: 33' 0" (10.06m)

Ширина: 10' 0" (3.05m)

Трапы: 46' 0" (14.02m)

Скорость, вместимость и масса

Водоизмещение: 9500 Pounds

Вместимость воды: 70 Gallons

Вместимость сточного бака: 18 Gallons **Объем топливного бака:** 30 Gallons

Размещение

Всего кают: 1

Корпус и палуба

Материал корпуса: Fiberglass

Информация о двигателе

Двигатели: 1

Производитель: Yanmar

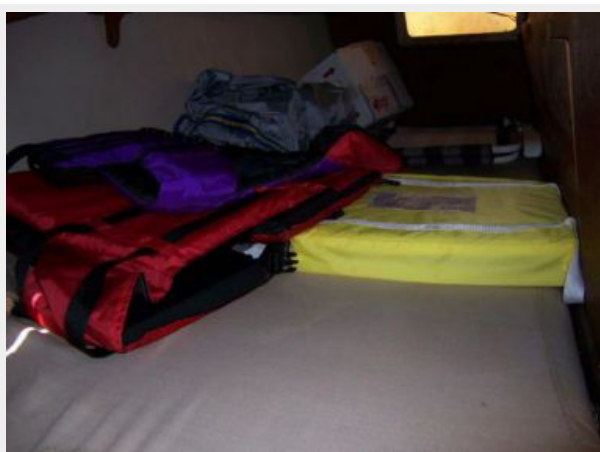
Тип двигателя: Inboard

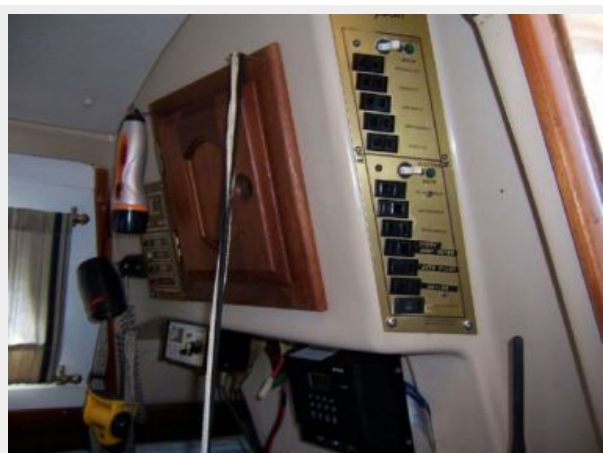
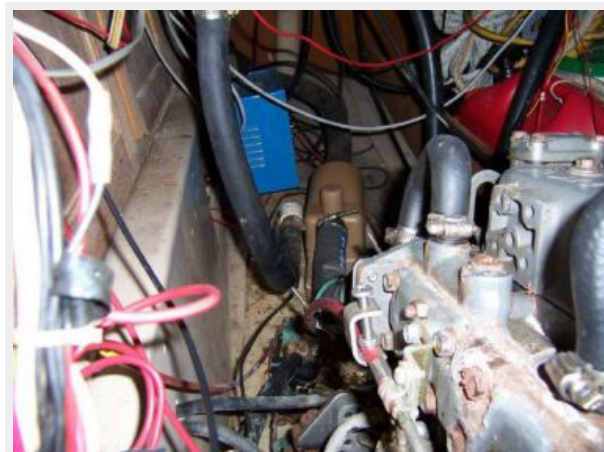
Тип топлива: Diesel

ФОТОГРАФИИ











КОНТАКТЫ

Андрей Шестаков (Andrey Shestakov) – ведущий яхтенный брокер отдела продаж яхт и судов компании Shestakov Yacht Sales Inc. Официальный представитель Shestakov Yacht Sales Inc. для русскоговорящих клиентов в центральном офисе компании в Майами/Форт Лодердейл/Флорида/США.

Контактная информация

Email: andrey@shestakovyachtsales.com

Web: shestakovyachtsales.com

Телефоны

Краснодарский край: **+7(918)465-66-44**

США, Майами, Флорида: **+1(954)274-4435**

Время работы

Понедельник – Суббота: **9:00 - 21:00**
EDT

Воскресенье: **Закрето**

Адрес



Harbour Towne Marina, 850 NE 3rd St,
STE 213, Dania, FL 33004