

LIL PENGUIN — HAKE



Судостроитель: [HAKE](#)

Год постройки: 2004

Модель: Классическая яхта

Цена: **ЦЕНА ЯХТЫ ПО ЗАПРОСУ**

Местонахождение: United States

Длина общая: 26' 0" (7.92m)

Мин. осадка: 1' 3" (0.38m)

Макс. осадка: 3' 0" (0.91m)

Крейс. скорость: 6 Kts. (7 MPH)

Купить **LIL PENGUIN — HAKE** а также выбрать подходящую вам яхту из нашего каталога яхт вам поможет опытный яхтенный брокер Андрей Шестаков. На сегодняшний день компания **Shestakov Yacht Sales Inc.** имеет большое количество яхт в собственном списке продаж, а также тесно сотрудничает со всеми крупными яхтенными производителями по всему миру.

Для того чтобы купить яхту **LIL PENGUIN — HAKE** а также проконсультироваться по любому вопросу связанному с покупкой, продажей, чартером яхт позвоните по телефону **+7(918)465-66-44**.

ОГЛАВЛЕНИЕ

ОГЛАВЛЕНИЕ	2
ХАРАКТЕРИСТИКИ	4
Основная информация	4
Размеры	4
Скорость, вместимость и масса	4
Размещение	4
Корпус и палуба	4
Информация о двигателе	5
ПОДРОБНОЕ ОПИСАНИЕ	6
OVERVIEW	6
ACCOMMODATIONS	6
SAILS & RIGGING	6
Electronics	6
Additional Equipment	6
Исключения	7
Отказ от ответственности	7
ФОТОГРАФИИ	8
Bow Sprit & Trailer Steps	8
Trailer Tongue W/Surge Brakes	8
Bow Portside	8
Stainless Steel Portholes	8
Lil Penguin w/Rudder in up position	8
Stern View w/open transom	8
Self Tailing Anderson Winches	9
2-Step Folding Boarding Ladder	9
Wheel Steering & Engine Controls	9
Instrument Cluster & Compass	9
Perch Seats Port & Starboard + Outboard Mount	9

Portside Aft Berth	9
"Y" Valve for holding tank	10
Storage Locker Starboard Side	10
Standing Rigging is in excellent shape	10
Engine Instruments & Warning Lights	10
Mainsheet & Traveler	10
Boom w/Lazy Jacks	10
Battery Tester & A/B Selector	11
Forward "V" for a Double	11
Overhead Hatch in Forward "V"	11
6 Stainless Steel opening ports	11
Main & Genoa plus 12Volt Spotlight	11
Flares, Flag & First Aid Kit	11
Starboard Berth	12
Origio 2000 Stove & Sink with hand pump	12
Primary 12 Volt Panel plus 12Volt Outlet	12
Cover on Stove trash holder under white cover	12
Stand up head with Holding Tank	13
Port Hole plus solid door in head	13
Yanmar 2GM Diesel (Top View)	13
Yanmar Diesel (Side View)	13
КОНТАКТЫ	14
Контактная информация	14
Телефоны	14
Время работы	14
Адрес	14

ХАРАКТЕРИСТИКИ

Основная информация

Тип судна: Классическая яхта

Подкатегория: Sloop

Модельный год: 2004

Год постройки: 2004

Страна: United States

Кубрик: Да

Размеры

Длина общая: 26' 0" (7.92m)

Мин. осадка: 1' 3" (0.38m)

Макс. осадка: 3' 0" (0.91m)

Длина привального бруса: 28' 5" (8.66m)

Скорость, вместимость и масса

Крейс. скорость: 6 Kts. (7 MPH)

Вместимость воды: 20 Gallons

Вместимость сточного бака: 20 Gallons

Объем топливного бака: 6 Gallons

Размещение

Всего кают: 1

Всего коек: 3

Спальные места: 4

Всего ком. состава: 1

Корпус и палуба

Материал корпуса: Fiberglass

Информация о двигателе

Двигатели: 1

Производитель: Yanmar

Модель: 2GM20F

Тип топлива: Diesel

ПОДРОБНОЕ ОПИСАНИЕ

OVERVIEW

You will not be disappointed in this sturdy 26' RK vessel. She survived "Hurricane Sandy" that blew thru on Halloween in 2012 that damaged so many vessels up in the Northeast. She was on her double axle trailer when the storm hit and a number of other boats caused damage to the "lifting" keel along with some minor cosmetic damage. The owners trailered "Lil' Penguin" to the factory in Stewart Florida in 2013 where they replaced the damaged keel with a new and improved version and repaired all other blemishes. The upgraded version allows the skipper to control the keel lift from the cockpit.

This vessel is essentially a 2010 version of this fine sailboat. A new head foil was installed in 2015 and the 2 stroke Yanmar engine with less than 500 hours pushes "Lil' Penguin" at hull speed. A double axle Magic Tilt trailer with surge breaks is included in the sale.

Check out the many additional extras that are included in this price.

ACCOMMODATIONS

- Forward "V" berth Sleeps two comfortably
- Dinette table drops to sleep one
- Aft Quarter Berth Sleeps one
- Head with 20 gallon Holding tank & pump out

SAILS & RIGGING

- 135% Geona (Excellent Condition)
- Fully Battened Main w/Lazy Jacks (Very Good Condition)
- Upgraded SS rigging

Electronics

- Garmin Depth
- Garmin Speed
- Garmin Wind Direction

Additional Equipment

- Bowsprit mounted Plow Anchor with chain & rode

- Lazy Jacks for Mailsail
- Mid-Boom Traveler System
- Adjustable Genoa Sheet Block
- Factory Cockpit Cushions
- Aft Pulpit "Perch" Seats
- Full Set of galley Plates, Cups & Glasses
- Safety Flare Package
- First Aid Kit
- 6 PFD's
- 4- Fenders
- Dock lines
- 30 amp Shore Power Cord
- Wheel Steering
- VHF Radio
- Shafer Roller Furling w/135% Genoa
- Mast Raising Kit
- 120V House Power w/Selector Switch
- Upgraded reinforced rudder Attachment 2013

Исключения

При продаже яхты исключаются личные вещи владельца.

Отказ от ответственности

Компания предоставляет описание судна или яхты добросовестно, но не может гарантировать точность этой информации, а также не ручается за техническое состояние. Покупатель должен проинструктировать своих агентов или оценщиков исследовать представленную информацию более подробно, по собственному желанию. Продажа судна или яхты, изменение цены или снятие с продажи будет происходить без предварительного уведомления.

ФОТОГРАФИИ

Bow Sprit & Trailer Steps



Trailer Tongue W/Surge Brakes



Bow Portside



Stainless Steel Portholes



Lil Penguin w/Rudder in up position



Stern View w/open transom



Self Tailing Anderson Winches



2-Step Folding Boarding Ladder



Wheel Steering & Engine Controls



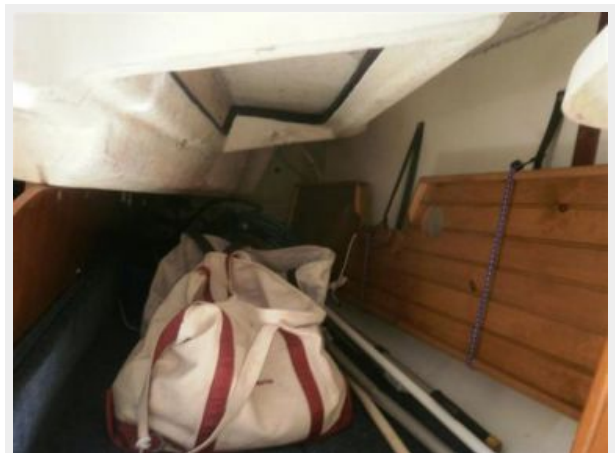
Instrument Cluster & Compass



Perch Seats Port & Starboard + Outboard Mount



Portside Aft Berth



"Y" Valve for holding tank



Storage Locker Starboard Side



Standing Rigging is in excellent shape



Engine Instruments & Warning Lights



Boom w/Lazy Jacks



Mainsheet & Traveler



Battery Tester & A/B Selector



Forward "V" for a Double



Overhead Hatch in Forward "V"



6 Stainless Steel opening ports



Main & Genoa plus 12Volt Spotlight



Flares, Flag & First Aid Kit



Starboard Berth



Origo 2000 Stove & Sink with hand pump



Cover on Stove trash holder under white cover



Primary 12 Volt Panel plus 12Volt Outlet



Stand up head with Holding Tank



Port Hole plus solid door in head



Yanmar 2GM Diesel (Top View)



Yanmar Diesel (Side View)



КОНТАКТЫ

Андрей Шестаков (Andrey Shestakov) – ведущий яхтенный брокер отдела продаж яхт и судов компании Shestakov Yacht Sales Inc. Официальный представитель Shestakov Yacht Sales Inc. для русскоговорящих клиентов в центральном офисе компании в Майами/Форт Лодердейл/Флорида/США.

Контактная информация

Email: andrey@shestakovyachtsales.com

Web: shestakovyachtsales.com

Телефоны

Краснодарский край: **+7(918)465-66-44**

США, Майами, Флорида: **+1(954)274-4435**

Время работы

Понедельник – Суббота: **9:00 - 21:00**
EDT

Воскресенье: **Закрыто**

Адрес



Harbour Towne Marina, 850 NE 3rd St,
STE 213, Dania, FL 33004