

## NO NAME — AZIMUT



**Судостроитель:** [AZIMUT](#)

**Год постройки:** 2012

**Модель:** Моторная яхта

**Цена:** ЦЕНА ЯХТЫ ПО ЗАПРОСУ

**Местонахождение:** United States

**Длина общая:** 72' 0" (21.95m)

**Крейс. скорость:** 32 Kts. (37 MPH)

**Макс. скорость:** 38 Kts. (44 MPH)

Купить **NO NAME — AZIMUT** а также выбрать подходящую вам яхту из нашего [каталога яхт](#) вам поможет опытный яхтенный брокер Андрей Шестаков. На сегодняшний день компания **Shestakov Yacht Sales Inc.** имеет большое количество яхт в **собственном списке продаж**, а также тесно сотрудничает со всеми крупными яхтенными производителями по всему миру.

Для того чтобы купить яхту **NO NAME — AZIMUT** а также проконсультироваться по любому вопросу связанному с покупкой, продажей, чартером яхт позвоните по телефону **+7(918)465-66-44**.

# ОГЛАВЛЕНИЕ

ОГЛАВЛЕНИЕ	2
ХАРАКТЕРИСТИКИ	4
Обзор	4
Основная информация	4
Размеры	4
Скорость, вместимость и масса	4
Размещение	4
Корпус и палуба	5
Информация о двигателе	5
ПОДРОБНОЕ ОПИСАНИЕ	6
Options- Included Equipment Upgrades	6
Sportbridge	6
Cockpit & Main Level Exterior Areas	6
Main Deck - Helm Station	7
Salon Features	7
Dinette	8
Master Stateroom	8
Master Head	8
VIP Cabin	8
VIP Head	8
Guest Cabin- Port Side	9
Guest Head - Port Side	9
Galley	9
Crew Quarter	9
Certifications	9
Disclaimer	10
Исключения	10
Отказ от ответственности	10

---

ФОТОГРАФИИ	11
КОНТАКТЫ	20
Контактная информация	20
Телефоны	20
Время работы	20
Адрес	20

# ХАРАКТЕРИСТИКИ

## Обзор

- Twin SeaKeeper Stabilization Gyros
- Hydraulic Bimini Top
- Upgraded XENTA Joystick w/ Trolling Valves
- 6 Blue LED Under Water Lights
- Garage w/ Tender Crane
- Hydraulic Swim Platform
- Upgraded A/V Package w/ whole boat Control 4 System
- Entertainment Centers in Cockpit & Fly
- Teak Flooring in Cockpit, Side Decks, & Fly
- Loaded with Features, Options & Custom Upgrades

Seriously For Sale, Bring All Offers

## Основная информация

Тип судна: Моторная яхта

Модельный год: 2012

Год постройки: 2012

Страна: United States

## Размеры

Длина общая: 72' 0" (21.95m)

## Скорость, вместимость и масса

Крейс. скорость: 32 Kts. (37 MPH)

Макс. скорость: 38 Kts. (44 MPH)

## Размещение

Всего кают: 3

Всего ком. состава: 3

## Корпус и палуба

---

**Материал корпуса:** Fiberglass

## Информация о двигателе

---

**Двигатели:** 2

**Производитель:** MAN

**Модель:** 1800

**Тип двигателя:** Inboard

**Тип топлива:** Diesel

---

# ПОДРОБНОЕ ОПИСАНИЕ

---

## Options- Included Equipment Upgrades

---

- 2 Seakeeper, Active Gyro Stabilizers
- Hydraulic Bow Thruster
- Hydraulic Passarelle
- Aft cockpit electric Awning
- Ice maker in Cockpit
- Barbecue in Cockpit
- Wine cooler
- HI-Lo system for dinette TV
- Electric curtain for salon sunroof
- 2 Lounges for Fly
- Double Cable Master
- Ray Marine G Series Package w/ Cameras
- Hull Paint
- Xenta Joystick
- Teak on Flybridge Floor
- Hi-Gloss Cockpit table
- S.S. Anchor
- 6 Blue LED Underwater Lights
- Wireless Xenta Joystick
- Hydraulic retractable Bimini Top
- External furniture / seating covers
- Extensive full vessel Audio Visual Package

## Sportbridge

---

- Sunbathing cushions
- Plexiglas windshield with stainless steel frame
- Boning Touch Screen for Nav, Instruments & switching
- Modular Furniture
- Refrigerator, Ice Maker, Sink w/ sprayer
- Xenta VMA Plus joystick for Cruising and Docking
- Hydraulic Folding Bimini top
- 2 Chaise loungers
- Stereo Speakers & equipment

## Cockpit & Main Level Exterior Areas

---

- Side Boarding Gates
- Lofrans Anchor Windlass w/ controls
- S.S. Anchor w/ approx. 200' of chain
- (2) Locrans Cockpit Windlass
- S.S. Cleats w/ midship cleats
- Dual Cockpit Hi-Lo tables w/ sun bathing cushion
- Modular Unit housing Ice Maker
- Modular Unit w/ slide out BBQ & Sink
- Teak Cockpit, Swim Platform & Side Decks
- Garage w/ Opacmare slide out tender crane
- Hydraulic Swim Platform
- Passarelle
- Bow sun bathing cushion
- Covers: furniture, seating & windows

---

## Main Deck - Helm Station

---

- Motronica Multitask display monitoring system
- Direct access to the side walkways
- MAN Displays
- Raymarine G series GPS / Radar (15')
- Raymarine Autopilot
- Raymarine VHF
- Raymarine Tri Data
- Chain counter
- Full Gauges and monitoring
- XENTA VMA Plus Joystick
- SeaKeeper Gyro Display controls
- Dual Croc Leather Adjustable Helm Seats
- Sliding Window

---

## Salon Features

---

- 4 piece S.S. sliding entrance doors
- Large Retractable sunroof over the dinette
- Port & Starboard opposing leather couches
- Salon Pouf
- Wood Floor w/ side carpeting
- Samsung TV w/ full surround sound
- Sat TV predisposition, DVD player
- Custom whole boat A / V sound package

---

## Dinette

---

- Expandable Dinette table to seat 8 persons
- Custom Seating
- Full dinnerware setting for 8
- Carpeting
- Hi-Lo TV for viewing from dinette
- Immense Storage

---

## Master Stateroom

---

- Marine Queen Size innerspring mattress (HMC)
- Mattress, pillows and bedspread
- Walk-in closet
- Designer Chest of drawers – port side
- Private Dinette w/ opposing seating & vanity
- Carpeting
- Samsung TV w/ surround sound
- Full A / V package: Sat TV predisposition, DVD

---

## Master Head

---

- TECMA Head
- Dual Sinks
- Wood Floors
- Oversized Shower

---

## VIP Cabin

---

- Marine Queen innerspring mattress (HMC)
- Mattress, pillows and bedspread
- 2 Wall closets
- Carpeting
- Samsung TV w/ surround sound
- Full A / V package: Sat TV predisposition, DVD

---

## VIP Head

---

- TECMA Head
- Wood Floors



- Oversized Shower

---

## Guest Cabin- Port Side

---

- Two single berths w/ innerspring mattress (HMC)
- Mattresses, pillows and bedspreads
- Wall closet
- Carpeting
- Samsung TV
- Full A / V package: Sat TV predisposition, DVD

---

## Guest Head - Port Side

---

- TECMA Head
- Wood Floors
- Oversized Circular Shower

---

## Galley

---

- Upright SubZero Refrigerator & Freezer
- Miele full size dishwasher
- Miele 4 burner cooktop
- Miele microwave / oven combo
- Wine Cooler
- Double S.S. sink
- Opening port windows
- Privacy door

---

## Crew Quarter

---

- Single Bed
- Air Conditioning
- Full head w/ shower
- Lounge area

---

## Certifications

---

As-is

---

## Disclaimer

---

The Company offers the details of this vessel in good faith but cannot guarantee or warrant the accuracy of this information nor warrant the condition of the vessel. A buyer should instruct his agents, or his surveyors, to investigate such details as the buyer desires validated. This vessel is offered subject to prior sale, price change, or withdrawal without notice.

---

## Исключения

---

При продаже яхты исключаются личные вещи владельца.

---

## Отказ от ответственности

---

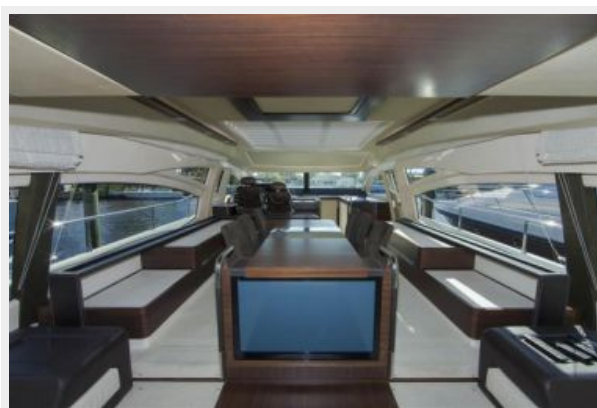
Компания предоставляет описание судна или яхты добросовестно, но не может гарантировать точность этой информации, а также не ручается за техническое состояние. Покупатель должен проинструктировать своих агентов или оценщиков исследовать представленную информацию более подробно, по собственному желанию. Продажа судна или яхты, изменение цены или снятие с продажи будет происходить без предварительного уведомления.

# ФОТОГРАФИИ

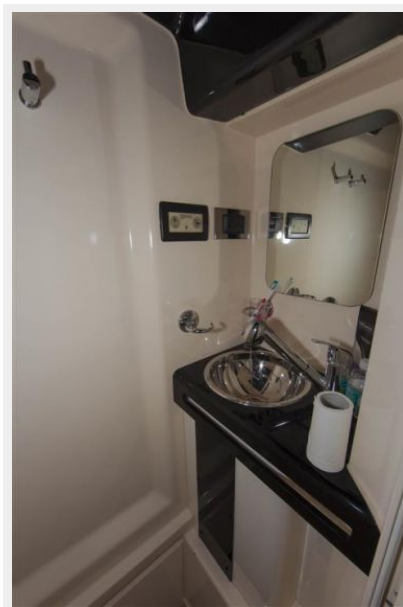






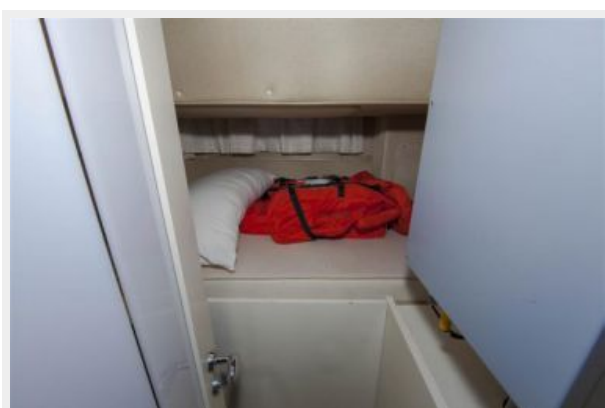














# КОНТАКТЫ

---

Андрей Шестаков (Andrey Shestakov) – ведущий яхтенный брокер отдела продаж яхт и судов компании Shestakov Yacht Sales Inc. Официальный представитель Shestakov Yacht Sales Inc. для русскоговорящих клиентов в центральном офисе компании в Майами/Форт Лодердейл/Флорида/США.

## Контактная информация

---

Email: [andrey@shestakovyachtsales.com](mailto:andrey@shestakovyachtsales.com)

Web: [shestakovyachtsales.com](http://shestakovyachtsales.com)

## Телефоны

---

Краснодарский край: **+7(918)465-66-44**

США, Майами, Флорида: **+1(954)274-4435**

## Время работы

---

Понедельник – Суббота: **9:00 - 21:00**  
EDT

Воскресенье: **Закрето**

## Адрес

---



Harbour Towne Marina, 850 NE 3rd St,  
STE 213, Dania, FL 33004