

42FT 1990 SEA RAY 420 STX — SEA RAY



Судостроитель: SEA RAY

Год постройки: 1990

Модель: Крейсер

Цена: ЦЕНА ЯХТЫ ПО ЗАПРОСУ

Местонахождение: United States Virgin Islands

Длина общая: 42' 0" (12.80m)

Ширина: 13' 11" (4.24m)

Макс. осадка: 3' 6" (1.07m)

Купить 42ft 1990 Sea Ray 420 STX — SEA RAY а также выбрать подходящую вам яхту из нашего каталога яхт вам поможет опытный яхтенный брокер Андрей Шестаков. На сегодняшний день компания Shestakov Yacht Sales Inc. имеет большое количество яхт в собственном списке продаж, а также тесно сотрудничает со всеми крупными яхтенными производителями по всему миру.

Для того чтобы купить яхту 42ft 1990 Sea Ray 420 STX — SEA RAY а также проконсультироваться по любому вопросу связанному с покупкой, продажей, чартером яхт позвоните по телефону **+7(918)465-66-44**.

ОГЛАВЛЕНИЕ

ОГЛАВЛЕНИЕ	2
ХАРАКТЕРИСТИКИ	3
Основная информация	3
Размеры	3
Скорость, вместимость и масса	3
Размещение	3
Корпус и палуба	3
Информация о двигателе	4
ПОДРОБНОЕ ОПИСАНИЕ	5
Key Features	5
Specifications	5
Исключения	6
Отказ от ответственности	6
ФОТОГРАФИИ	7
КОНТАКТЫ	11
Контактная информация	11
Телефоны	11
Время работы	11
Адрес	11

ХАРАКТЕРИСТИКИ

Основная информация

Тип судна: Крейсер

Подкатегория: Express

Модельный год: 1990

Год постройки: 1990

Страна: United States Virgin Islands

Размеры

Длина общая: 42' 0" (12.80m)

Ширина: 13' 11" (4.24m)

Макс. осадка: 3' 6" (1.07m)

Скорость, вместимость и масса

Водоизмещение: 20000 Pounds

Размещение

Всего кают: 2

Всего коек: 2

Всего ком. состава: 1

Корпус и палуба

Материал корпуса: Fiberglass

Информация о двигателе

Двигатели: 2

Производитель: Caterpillar

Модель: 3208

Тип двигателя: Inboard

Тип топлива: Diesel

ПОДРОБНОЕ ОПИСАНИЕ

Key Features

3208 Caterpillar (turbo), 375 hp Hours on engines :

Port = 1866 Starboard = 1861

Northern Lights Generator

Ray Marine C-80, chart plotter, GPS, radar, depth, auto pilot with color monitor

Spare Props

Specifications

Model/year : SeaRay Sundancer 420 /1990

Power : Twin diesel, 3208 Caterpillar (turbo), 375 hp Hours on engines : Port = 1866
Starboard = 1861

Generator : Northern Lights (diesel) 8 kw w/ sound box

Length : 47' 6"

Beam : 13' 11"

Miss Behavin has undergone extensive repairs and upgrades since I bought her (Sept 2001). She was beautiful and well maintained when I bought her, and she is still a beautiful and well maintained boat with many upgrades and improvements.

Many of them are described below :

DASHBOARD : The entire dash has been replaced, including the back plate (custom built by Technografic, Ft. Lauderdale, FL, June 2003).

All switched, breakers, dials and gauges have been replaced with new units.

The chart plotter was replaced with a Ray Marine C-80, which contains a chart plotter, GPS, radar, depth gauge, with color monitor. The C-80 is integrated with the auto pilot (original equipment). ** Ray Marine bought the company which manufactures the auto pilot, and the connection is a simple RS232 plug-in.

INTERIOR UPHOLSTERY :

A previous owner replaced and customized the interior (their captain's wife owned an

upholstery shop and the owner gave her complete liberty to 're-do' the interior). Calypso Canvas fabricate fitted, custom covers for the forward berth and hatches. Wilson Canvas replaced the top with new canvas, including raising the front portion (forward of the spoiler) and installing zippered, roll-up panels. They also replaced the rear, fixed support tubes with canvas, tie down straps, so that portion of the top canvas could be folded forward and tied to the spoiler. They also fabricated a customized, removable, canvas floor cover to protect the carpet.

GALLEY :

Microwave/convection oven.

Updated refrigerator/freezer.

ENGINE ROOM :

Battery Charger :

ProMarine –ProSport 20, a dual bank battery charge, plus 2 battery switches

Stuffing Boxes : The original equipment (dripless couplers) were replaced with standard stuffing boxes, which are much easier to service (parts are much easier to find, in the Caribbean).

In essence, Miss Behavin is a well maintained boat which you can start and drive away from the dock.

She is not a 'fixer-upper', which will require a lot of investment to make sea worthy.

Includes many extras, including extra pair of bronze propellers, belts, clamps, pumps, impellers, tools, hoses, 30 amp traveling electrical lines, and others.

Исключения

При продаже яхты исключаются личные вещи владельца.

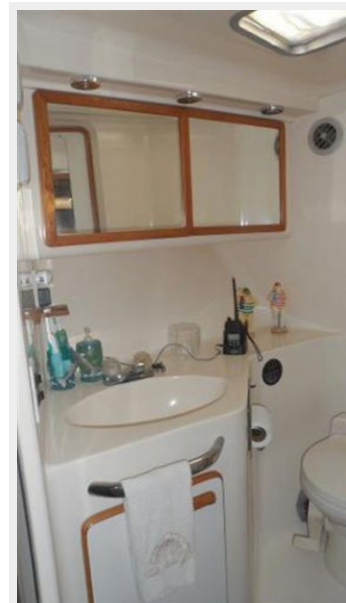
Отказ от ответственности

Компания предоставляет описание судна или яхты добросовестно, но не может гарантировать точность этой информации, а также не ручается за техническое состояние. Покупатель должен проинструктировать своих агентов или оценщиков исследовать представленную информацию более подробно, по собственному желанию. Продажа судна или яхты, изменение цены или снятие с продажи будет происходить без предварительного уведомления.

ФОТОГРАФИИ









КОНТАКТЫ

Андрей Шестаков (Andrey Shestakov) – ведущий яхтенный брокер отдела продаж яхт и судов компании Shestakov Yacht Sales Inc. Официальный представитель Shestakov Yacht Sales Inc. для русскоговорящих клиентов в центральном офисе компании в Майами/Форт Лодердейл/Флорида/США.

Контактная информация

Email: andrey@shestakovyachtsales.com

Web: shestakovyachtsales.com

Телефоны

Краснодарский край: **+7(918)465-66-44**

США, Майами, Флорида: **+1(954)274-4435**

Время работы

Понедельник – Суббота: **9:00 - 21:00**
EDT

Воскресенье: **Закрето**

Адрес



Harbour Towne Marina, 850 NE 3rd St,
STE 213, Dania, FL 33004