

LIVERNANO — PRINCESS YACHTS



Судостроитель: PRINCESS YACHTS

Год постройки: 2010

Модель: Моторная яхта

Цена: ЦЕНА ЯХТЫ ПО ЗАПРОСУ

Местонахождение: United States

Длина общая: 95' 0" (28.96m)

Ширина: 23' 0" (7.01m)

Макс. осадка: 6' 0" (1.83m)

Крейс. скорость: 18 Kts. (21 MPH)

Макс. скорость: 28 Kts. (32 MPH)

Купить **LIVERNANO — PRINCESS YACHTS** а также выбрать подходящую вам яхту из нашего каталога яхт вам поможет опытный яхтенный брокер Андрей Шестаков. На сегодняшний день компания **Shestakov Yacht Sales Inc.** имеет большое количество яхт в собственном списке продаж, а также тесно сотрудничает со всеми крупными яхтенными производителями по всему миру.

Для того чтобы купить яхту **LIVERNANO — PRINCESS YACHTS** а также проконсультироваться по любому вопросу связанному с покупкой, продажей, чартером яхт позвоните по телефону **+7(918)465-66-44**.

ОГЛАВЛЕНИЕ

ОГЛАВЛЕНИЕ	2
ХАРАКТЕРИСТИКИ	4
Обзор	4
Основная информация	4
Размеры	4
Скорость, вместимость и масса	4
Размещение	5
Корпус и палуба	5
Информация о двигателе	5
ПОДРОБНОЕ ОПИСАНИЕ	6
Accommodations	6
Machinery	6
Communication System	6
Navigation Systems	7
Audio & Visual Equipment	7
Tenders and Toys	7
Deck Equipment	7
Security, Fire Fighting & Safety Equipment	7
Broker's Comment	7
Исключения	8
Отказ от ответственности	8
ФОТОГРАФИИ	9
Main Salon	9
Dining	9
Stairway	9
Galley	9
Master Stateroom	9
Master Stateroom	9

Master Bath	10
Master Bath	10
Master Shower	10
VIP Stateroom	10
Double Stateroom	10
Guest Stateroom	10
Guest Stateroom	11
Pilothouse	11
Pilothouse	11
Aft Deck	11
Flybridge	11
Engine Room	11
Aft View	12
General Arrangement	12
Destination	12
КОНТАКТЫ	13
Контактная информация	13
Телефоны	13
Время работы	13
Адрес	13

ХАРАКТЕРИСТИКИ

Обзор

LIVERNANO is a beautiful 2010 Princess 95' found in excellent condition. She has been lightly used and well kept. Her five stateroom layout is incredibly spacious for a vessel of this size. Her aft deck, main saloon and bridge deck make for ample entertainment space for lounging, dining or sunning. LIVERNANO is a very high spec build with many upgrades. She is well appointed throughout and her warm and inviting décor has to be seen.

Основная информация

Тип судна: Моторная яхта

Модельный год: 2010

Год постройки: 2010

Год обновления: 2016

Страна: United States

Размеры

Длина общая: 95' 0" (28.96m)

Ширина: 23' 0" (7.01m)

Макс. осадка: 6' 0" (1.83m)

Длина привального бруса: 96' 5"
(29.39m)

Скорость, вместимость и масса

Крейс. скорость: 18 Kts. (21 MPH)

Макс. скорость: 28 Kts. (32 MPH)

Чистый вес: 128 Pounds

Вместимость воды: 530 Gallons

Объем топливного бака: 2950 Gallons

Размещение

Всего кают: 5

Спальные места: 10

Всего ком. состава: 5

Каюта капитана: Да

Каюты экипажа: 2

Койки экипажа: 4

Спальных мест экипажа: 4

Комм. состав экипажа: 1

Корпус и палуба

Материал корпуса: Fiberglass

Цвет корпуса: White

Информация о двигателе

Двигатели: 2

Производитель: MTU

Модель: 16V2000 M93

Тип двигателя: Inboard

Тип топлива: Diesel

ПОДРОБНОЕ ОПИСАНИЕ

Accommodations

Walk Through Forward from the large main aft deck which is laid out with settee, table, chairs and bar, one goes through the floor to ceiling glass sliding doors to the main salon area. Fitted with a vast relaxed sofa area to port, flowing forward into an elegant formal dining area for up to eight guests. Samsung HD 55" flatscreen TV with DirecTV, BOSE Sound Touch surround system, Apple TV, Apple Airplay, and Wii. Continue forward one will reach a large and well laid out galley to port with a day toilet to starboard. Continue forward to reach the state of the art equipped pilothouse. In this foyer area one will find the stair to the five stateroom accommodation. From the main deck foyer one can make their way to a spacious bridge deck with wet bar, lounge areas, sun pads and dining for eight. Master Stateroom The full beam king berth master cabin is located amidship, fitted with vanity area to port and an extremely spacious en suite complete with tub, walk in shower, and twin sinks. Samsung HD 46" flatscreen TV with DirecTV, BOSE surround sound system, AppleTV, and Apple Airplay. Twin Stateroom 1 Forward and to starboard is the side by side twin cabin also with en suite and wardrobe. Samsung HD 19" flatscreen TV with DirecTV, BOSE surround sound system, AppleTV, and Apple Airplay. Twin Stateroom 2 Further forward to starboard an additional twin cabin with over and under berths and wardrobe. Double Stateroom Forward and to port is a king berth guest cabin with en suite and wardrobe. Samsung HD 26" flatscreen TV with DirecTV, BOSE surround sound system, AppleTV, and Apple Airplay. VIP Stateroom Located in the bow is a large king berth guest VIP cabin, with wardrobe and en suite. Samsung HD 26" flatscreen TV with DirecTV, BOSE surround sound system, AppleTV, and Apple Airplay.

Machinery

Generators and Electricity Output: 50 HZ, 220v Generators: 2x Cummins Onan with 3400 hours Shore Power: A-Sea Shore power converter/1 cord/1 or 3 Phase, or 480 Batteries Main Engine Starting: 24v Generator Starting: 24v Emergency: 24v Other Machinery Watermakers: Technicomar - 1,000 gpd Stabilizers: ABT Trac with touch screen controls and At Rest Stabilization (zero speed) Trim Tabs: Bennett with controls in the pilot house and flybridge Bow Thruster: American bow thruster and stern thruster Fuel Separator & Filtration; Racor Air Conditioning: CruiseAir, 3 chillers Redundant/Backup pumps in place for toilet system, AC raw water, AC fresh water loop, black water pump out, and grey water pump out

Communication System

VSAT Telephone System: Panasonic PBX KX-TDA30 with VOIP line WAVE WiFi internet Cradlepoint 4G modem VHF: ICOM IC-M506 (two with remote stations on sundeck)

Navigation Systems

Radars: Furuno Bridge Plotters: Furuno TZ Touch2 15", capable of repeating on iPad with Furuno App Flybridge Plotters: Furuno TZ Touch2 12", capable of repeating on iPad with Furuno App Magnetic Compass: Plastimo 135 Auto Pilot: Furuno NAVPilot Depth Sounder: Furuno FI-70 GPS: Furuno GP-32 Ships Computer: Princess Touch Screen Wind/Speed Log: Furuno FI-70 Navtex; Furuno NX-700 AIS: Furuno FA-150

Audio & Visual Equipment

DSS Satellite in guest cabins, main salon, pilothouse, and sun deck. Bose Surround Sound System throughout, with Apple AirPlay to wirelessly stream your music collection. Wifi throughout the yacht. There is a HP Envy printer with wireless printing capabilities.

Tenders and Toys

Tender: Excluded SeaDoo: Excluded Dive Gear; Snorkel Gear - 8 sets Recreation: Wake Board, Towables, Trampoline, Skis

Deck Equipment

Anchor Windlass: 2x Lewmar Aft Warming Capstans; 2x Lewmar Anchors: 2x Stainless Steel Anchor Chain: 2x 250' Boat Crane and Davits: Opacmar Davit on sundeck Passerelle: Opacmar port stern with wireless remote Swimming Platform: Hydraulic with wireless remote Gangway: Marquip 7-Step with teak Underwater Lights: 3x 10,000 lumin blue lights on transom

Security, Fire Fighting & Safety Equipment

Security Equipment Lorex HD CCTV System with DVR Cameras: 4 with infrared Monitors: 1 Web app/interface to view CCTV remotely Fire Fighting Equipment Fire Control System: Fireboy Engine shut down Bilge/Fire Pumps: 2x Fire hydrants with hoses Extinguishers: 13 Alarms: yes Safety Equipment Life Rafts: 2x 12 person rafts Life Rings: 1 EPIRBS: 1 Ditch Bag with secondary EPIRB, flares, and PLB

Broker's Comment

LIVERNANO is a must see yacht. She is found in excellent condition and has been kept "like new" by her professional full time Captain and crew. LIVERNANO completed a refit in January 2016 with a major upgrade of the latest navigation and communications electronics, including VSAT and TV antennas. Her layout is perfect for charter or private use with spacious accommodation and public space throughout. You will not be disappointed by what you see

when you inspect LIVERNANO.

Исключения

При продаже яхты исключаются личные вещи владельца.

Отказ от ответственности

Компания предоставляет описание судна или яхты добросовестно, но не может гарантировать точность этой информации, а также не ручается за техническое состояние. Покупатель должен проинструктировать своих агентов или оценщиков исследовать представленную информацию более подробно, по собственному желанию. Продажа судна или яхты, изменение цены или снятие с продажи будет происходить без предварительного уведомления.

ФОТОГРАФИИ

Main Salon



Dining



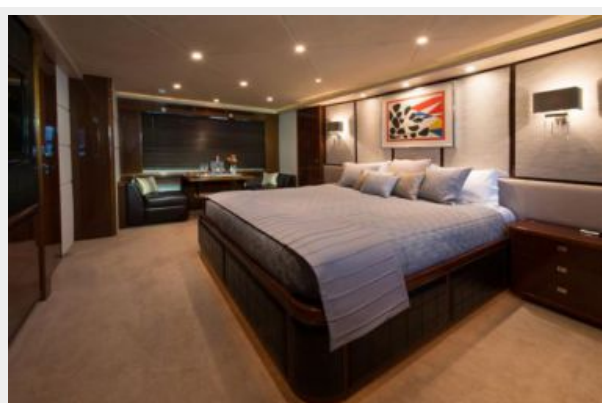
Galley



Stairway



Master Stateroom



Master Stateroom



Master Bath



Master Bath



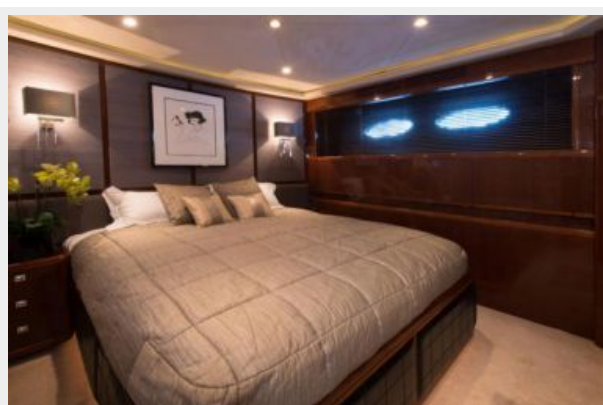
Master Shower



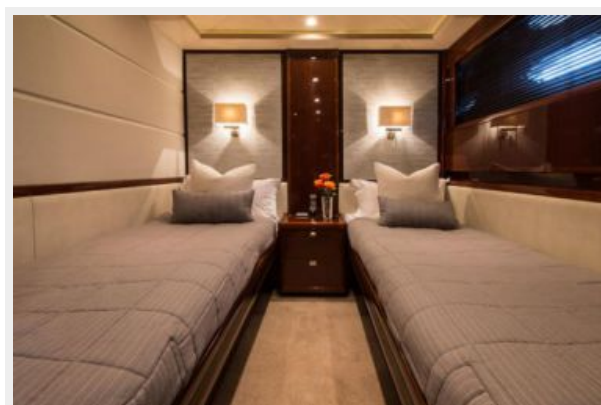
VIP Stateroom



Double Stateroom



Guest Stateroom



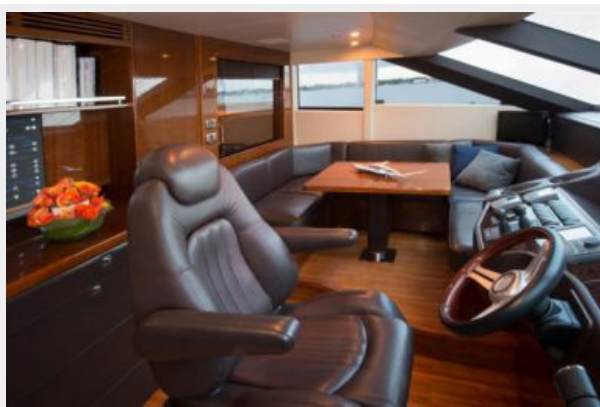
Guest Stateroom



Pilothouse



Pilothouse



Aft Deck



Flybridge



Engine Room



Aft View



General Arrangement



Destination



КОНТАКТЫ

Андрей Шестаков (Andrey Shestakov) – ведущий яхтенный брокер отдела продаж яхт и судов компании Shestakov Yacht Sales Inc. Официальный представитель Shestakov Yacht Sales Inc. для русскоговорящих клиентов в центральном офисе компании в Майами/Форт Лодердейл/Флорида/США.

Контактная информация

Email: andrey@shestakovyachtsales.com

Web: shestakovyachtsales.com

Телефоны

Краснодарский край: **+7(918)465-66-44**

США, Майами, Флорида: **+1(954)274-4435**

Время работы

Понедельник – Суббота: **9:00 - 21:00**
EDT

Воскресенье: **Закрито**

Адрес



Harbour Towne Marina, 850 NE 3rd St,
STE 213, Dania, FL 33004