

38FT 1988 ISLAND PACKET 38 — ISLAND PACKET YACHTS



Судостроитель:

ISLAND PACKET YACHTS

Длина общая: 38' 0" (11.58m)

Год постройки: 1988

Модель: Крейсерская яхта

Цена: ЦЕНА ЯХТЫ ПО ЗАПРОСУ

Местонахождение: United States

Купить 38ft 1988 Island Packet 38 — ISLAND PACKET YACHTS а также выбрать подходящую вам яхту из нашего каталога яхт вам поможет опытный яхтенный брокер Андрей Шестаков. На сегодняшний день компания Shestakov Yacht Sales Inc. имеет большое количество яхт в собственном списке продаж, а также тесно сотрудничает со всеми крупными яхтенными производителями по всему миру.

Для того чтобы купить яхту 38ft 1988 Island Packet 38 — ISLAND PACKET YACHTS а также проконсультироваться по любому вопросу связанному с покупкой, продажей, чартером яхт позвоните по телефону **+7(918)465-66-44**.

ОГЛАВЛЕНИЕ

ОГЛАВЛЕНИЕ	2
ХАРАКТЕРИСТИКИ	3
Основная информация	3
Размеры	3
Корпус и палуба	3
Информация о двигателе	3
ПОДРОБНОЕ ОПИСАНИЕ	4
Additional Equipment	4
Исключения	9
Отказ от ответственности	9
ФОТОГРАФИИ	10
КОНТАКТЫ	21
Контактная информация	21
Телефоны	21
Время работы	21
Адрес	21

ХАРАКТЕРИСТИКИ

Основная информация

Тип судна: Крейсерская яхта

Подкатегория: Cutter

Модельный год: 1988

Год постройки: 1988

Страна: United States

Размеры

Длина общая: 38' 0" (11.58m)

Корпус и палуба

Материал корпуса: Fiberglass

Информация о двигателе

Производитель: Not Applicable

Тип топлива: Diesel

ПОДРОБНОЕ ОПИСАНИЕ

Additional Equipment

Deck gear

Simpson Lawrence electric windlass with reverse action and freefall mechanism for main anchor with 200 ft chain.

Simpson Lawrence 555 manual windlass for standby anchor with chain/rope gypsy and warping head with 30 ft chain and 150 feet rope

Davits for dinghy (when windvane partly removed and stored)

9 ft dinghy with hard bottom, brand Caribe. The dubble bottom is filled with closed cell foam to prevent leakage and to provide 100% floatation.

Outboard engine Yamaha, 5 hp., complete with oars and spare fuel tank.

Bimini with separate sidecovers.

Deckcover tent over complete boat for longtime storage.

Mast and rigging

Mast and rigging professionally checked in 2014 and found to be in good condition.

Mainsail slab reefing system modified for fail-safe operation from the cockpit.

Mast steps (folding) added for easy access to mast top.

2 spinnaker halyards fitted for lifting of dinghy and spinnaker use. One of these external on aft side of mast to provide backup main sail halyard.

Main sheet traveler control tackles fitted.

Separate track fitted for Try sail.

Bosuns chair.

Sails

Main working sails replaced in Australia (genoa and mainsail) in 2006.

Mainsail fitted with full battens and Ronstan track cars.

Lazy jack lines added.

Cruising spinnaker (a symmetrical)

Storm Try sail

Storm Jib

Steering

Rudder overbalance (common problem with IP38) removed and neutral balance achieved for

improved steering. (this was done by Dalac Marine shipyard in Malaysia 2014 in consultation with marine architect and Island Packet boatyard)

Monitor windvane self steering fitted for offshore passages. Fully independent from power system.

Provision to Monitor for electronic tiller pilot control.

Original Benmar autopilot replaced with TMQ AP55 system

Electronics

Furuno 24 mile radar fitted

Nexus instruments for wind, speed and depth fitted in 2011.

Main GME GPS plotter added 2011

Main and backup GPS NMEA output connection to serial port with serial to USB interface for laptop chart plotting operation (using open CPN)

Vesper marine AIS system added for safe watchkeeping.

ATECH weather station

Electrical charging system / power supply

Shore connection with fittings for 110V and 220V (for cruising to overseas destinations. Currently set to 110V)

110 / 220 volt battery charging system with individual battery bank monitoring.

upgraded 100 Amp Alternator with Heat Interface 'smart regulator'.

Heat Interface battery monitoring system fore power consumption installed

Solar panels added (2x80 Watt an 1x100 Watt on elevated support aft over cockpit for minimum shading by sails and rigging.

BP GCR 2000 charge controller for solar panels.

Backup Flexcharge regulator (handles both solar and wind generator)

110V 250 Watt inverter.

220V 400 Watt inverter.

Air conditioning

Cruisair split unit air conditioning fitted with dual zone control. (requires 110V mains supply and check-up for watersupply.)

Communications

Uniden MC535 VHF radio with cockpit speaker.

Plastimo SX-200 handheld VHF

Panasonic RF 3100 L shortwave receiver.

2 Oricom CB units for ship to tender operation.

Safety equipment

6 lifejackets. (2 Self inflating.)

2 safety harnesses.

Lifesling MOB retrieval system.

6 person Zodiac Liferaft with st.st. Storage rack on cabintop.

Epirb (406)

Flares (rocket, parachute, smoke signals)

Recent maintenance schedule

2011; haul out in Whangarei, New Zealand for bottom paint and replacement of cutlass bearing and installation of dripless Volvo Penta shaft seal.

2011; Manholes added to fuel and water tank for inspection and cleaning. Original Dahl fuel filtration system replaced with Racor for better access and cartridge exchange.

2012; engine rebuilt in Langkawi, Malaysia.

2013; haul out in Langkawi, Malaysia for bottom paint.

March 2014 haul out at Dalac marine Malaysia for bottom paint and rudder modification. Major inspection and maintenance to all ships systems. Fuel delivery line from main tank to primary fuel filter upgraded to 1/4" (from factory 1/8").

January 2015 haul out in Cape Town, South Africa, for bottom paint and replacement of cutlass bearing. Overboard discharge seacocks for toilets replaced.

January 2015 Cape Town, sails inspected and recut for better performance by Ulman Sails.

January 2015 new manual pump toilets installed.

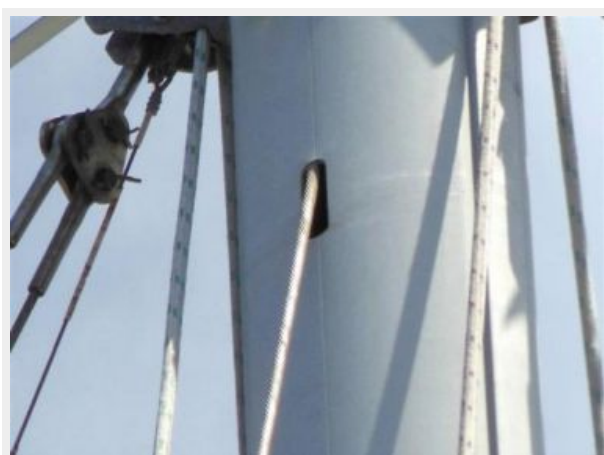
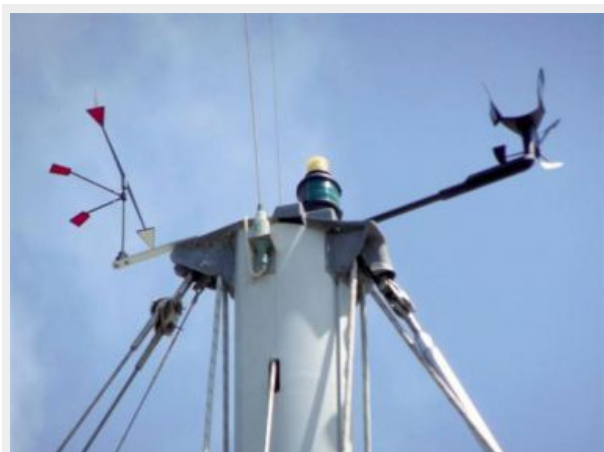
Исключения

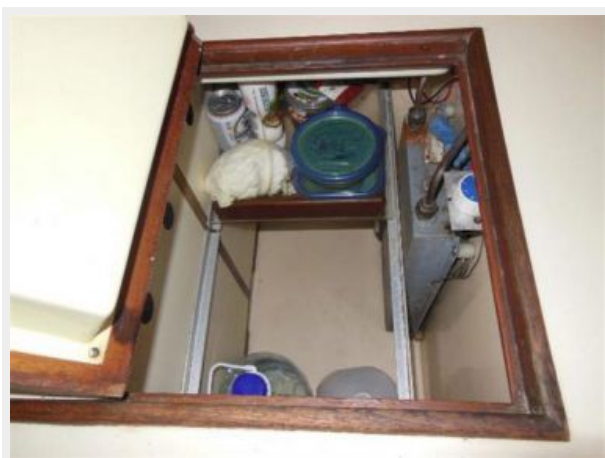
При продаже яхты исключаются личные вещи владельца.

Отказ от ответственности

Компания предоставляет описание судна или яхты добросовестно, но не может гарантировать точность этой информации, а также не ручается за техническое состояние. Покупатель должен проинструктировать своих агентов или оценщиков исследовать представленную информацию более подробно, по собственному желанию. Продажа судна или яхты, изменение цены или снятие с продажи будет происходить без предварительного уведомления.

ФОТОГРАФИИ



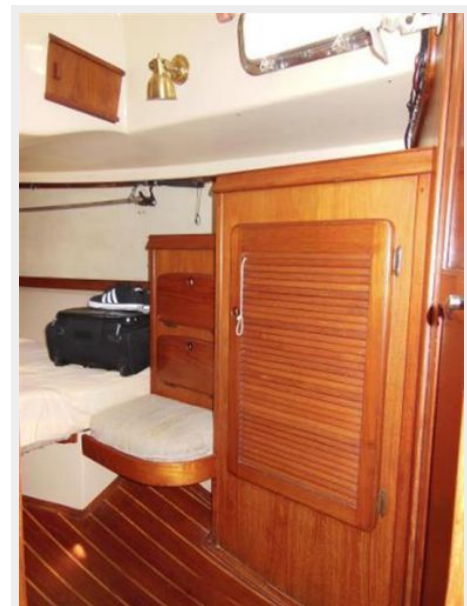




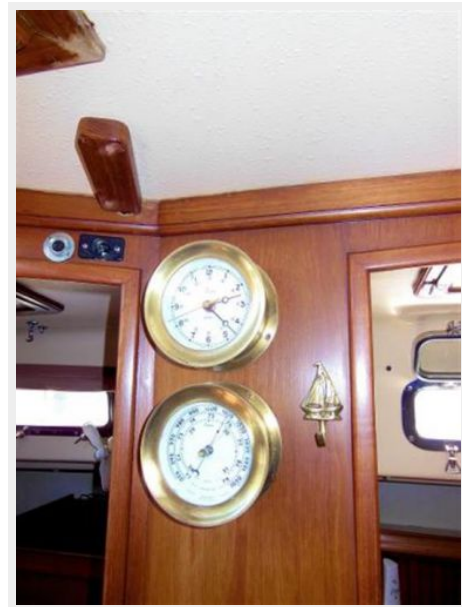


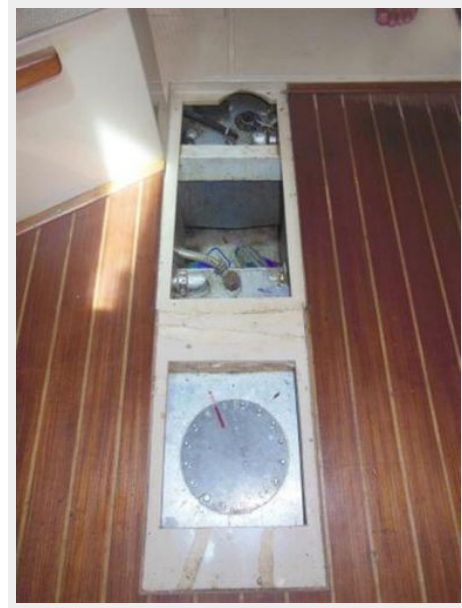














КОНТАКТЫ

Андрей Шестаков (Andrey Shestakov) – ведущий яхтенный брокер отдела продаж яхт и судов компании Shestakov Yacht Sales Inc. Официальный представитель Shestakov Yacht Sales Inc. для русскоговорящих клиентов в центральном офисе компании в Майами/Форт Лодердейл/Флорида/США.

Контактная информация

Email: andrey@shestakovyachtsales.com

Web: shestakovyachtsales.com

Телефоны

Краснодарский край: **+7(918)465-66-44**

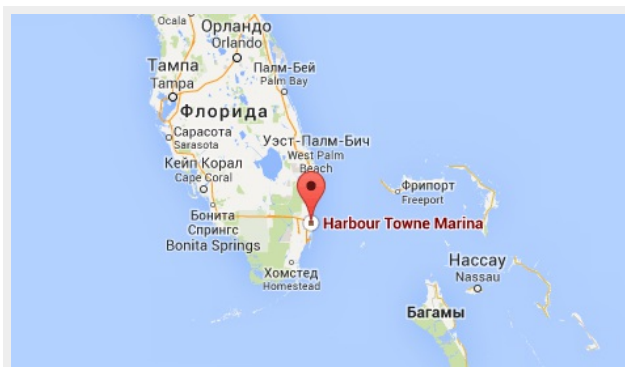
США, Майами, Флорида: **+1(954)274-4435**

Время работы

Понедельник – Суббота: **9:00 - 21:00**
EDT

Воскресенье: **Закрето**

Адрес



Harbour Towne Marina, 850 NE 3rd St,
STE 213, Dania, FL 33004