

## FLORIDA FISH FINDER — SWIFTSHIPS



**Судостроитель:** SWIFTSHIPS

**Длина общая:** 105' 0" (32.00m)

**Год постройки:** 1980

**Модель:** Промысловое судно

**Цена:** **ЦЕНА ЯХТЫ ПО ЗАПРОСУ**

**Местонахождение:** United States

Купить Florida Fish Finder — SWIFTSHIPS а также выбрать подходящую вам яхту из нашего каталога яхт вам поможет опытный яхтенный брокер Андрей Шестаков. На сегодняшний день компания Shestakov Yacht Sales Inc. имеет большое количество яхт в собственном списке продаж, а также тесно сотрудничает со всеми крупными яхтенными производителями по всему миру.

Для того чтобы купить яхту Florida Fish Finder — SWIFTSHIPS а также проконсультироваться по любому вопросу связанному с покупкой, продажей, чартером яхт позвоните по телефону **+7(918)465-66-44**.

# ОГЛАВЛЕНИЕ

---

ОГЛАВЛЕНИЕ	2
ХАРАКТЕРИСТИКИ	3
Обзор	3
Основная информация	3
Размеры	3
Размещение	3
Корпус и палуба	4
Информация о двигателе	4
ФОТОГРАФИИ	5
КОНТАКТЫ	7
Контактная информация	7
Телефоны	7
Время работы	7
Адрес	7

# ХАРАКТЕРИСТИКИ

## Обзор

**(LOCATION: Fort Myers Beach FL) The 105' Swiftship is built to be a multipurpose commercial vessel.** M/V Florida Fish Finder has for decades taken many thousands of passengers on the fishing adventure of a lifetime and now she's ready for her own next adventure. A 105' Swiftship built in 1980, she's had several modifications and refits over the years to keep her a very up to date, comfortable and efficient operation.

She is currently configured for overnight fishing charter sleeping 36+crew or for day trips, 84 persons onboard. She can easily be reconfigured for many other purposes including liveaboard dive, crew/supply vessel, housing for dredging or other maritime projects, a research vessel, ferry operation, and many more.

This 105' Swiftship has an aluminum hull, pilothouse, open upper deck, berths for 36 passengers, full galley, laundry, basically everything you need for extended duty.

Powered by twin Caterpillar 3412 TA producing 1680 horsepower. She will burn between 20 and 35 gph depending on cruising speed. She is equipped with twin 30-kW generators, two compressors, an 800 gpd watermaker, dual zone HVAC, and bow thruster. The pilothouse features the full range of electronics to provide safe and accurate navigation.

## Основная информация

**Тип судна:** Промысловое судно

**Подкатегория:** Passenger

**Модельный год:** 1980

**Год постройки:** 1980

**Страна:** United States

**Верх:** Enclosed Pilothouse

## Размеры

**Длина общая:** 105' 0" (32.00m)

## Размещение

**Всего кают:** 2

**Всего ком. состава:** 3

---

## Корпус и палуба

---

**Материал корпуса:** Aluminum

---

## Информация о двигателе

---

**Двигатели:** 2

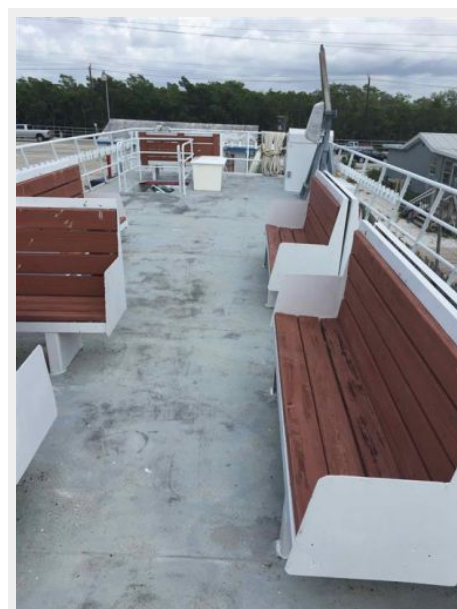
**Производитель:** Caterpillar

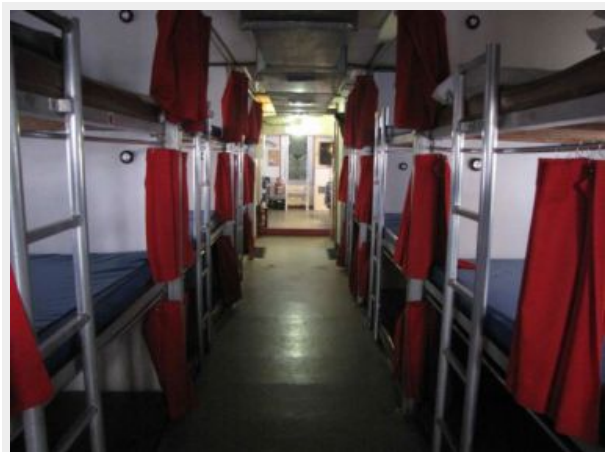
**Модель:** 3412

**Тип двигателя:** Inboard

**Тип топлива:** Diesel

# ФОТОГРАФИИ







# КОНТАКТЫ

---

Андрей Шестаков (Andrey Shestakov) – ведущий яхтенный брокер отдела продаж яхт и судов компании Shestakov Yacht Sales Inc. Официальный представитель Shestakov Yacht Sales Inc. для русскоговорящих клиентов в центральном офисе компании в Майами/Форт Лодердейл/Флорида/США.

## Контактная информация

---

Email: [andrey@shestakovyachtsales.com](mailto:andrey@shestakovyachtsales.com)

Web: [shestakovyachtsales.com](http://shestakovyachtsales.com)

## Телефоны

---

Краснодарский край: **+7(918)465-66-44**

США, Майами, Флорида: **+1(954)274-4435**

## Время работы

---

Понедельник – Суббота: **9:00 - 21:00**  
EDT

Воскресенье: **Закрито**

## Адрес

---



Harbour Towne Marina, 850 NE 3rd St,  
STE 213, Dania, FL 33004