

## MY WAY — BUDDY DAVIS



**Судостроитель:** BUDDY DAVIS

**Год постройки:** 2000

**Модель:** Катер для спортивной рыбалки

**Цена:** ЦЕНА ЯХТЫ ПО ЗАПРОСУ

**Местонахождение:** United States

**Длина общая:** 68' 0" (20.73m)

**Ширина:** 17' 6" (5.33m)

**Макс. осадка:** 5' 8" (1.73m)

Купить **MY WAY — BUDDY DAVIS** а также выбрать подходящую вам яхту из нашего каталога яхт вам поможет опытный яхтенный брокер Андрей Шестаков. На сегодняшний день компания **Shestakov Yacht Sales Inc.** имеет большое количество яхт в собственном списке продаж, а также тесно сотрудничает со всеми крупными яхтенными производителями по всему миру.

Для того чтобы купить яхту **MY WAY — BUDDY DAVIS** а также проконсультироваться по любому вопросу связанному с покупкой, продажей, чартером яхт позвоните по телефону **+7(918)465-66-44**.

# ОГЛАВЛЕНИЕ

---

ОГЛАВЛЕНИЕ	2
ХАРАКТЕРИСТИКИ	3
Обзор	3
Основная информация	3
Размеры	3
Скорость, вместимость и масса	3
Размещение	3
Корпус и палуба	3
Информация о двигателе	4
ПОДРОБНОЕ ОПИСАНИЕ	5
Features	5
Исключения	6
Отказ от ответственности	6
ФОТОГРАФИИ	7
КОНТАКТЫ	17
Контактная информация	17
Телефоны	17
Время работы	17
Адрес	17

# ХАРАКТЕРИСТИКИ

## Обзор

Beautiful 68 Buddy Davis 2000, One Owner sportfish. Twin Caterpillars in tunnel drives.

Easy to see at the Fontainebleau Resort, Miami Beach.

## Основная информация

**Тип судна:** Катер для спортивной рыбалки

**Модельный год:** 2000

**Год постройки:** 2000

**Страна:** United States

## Размеры

**Длина общая:** 68' 0" (20.73m)

**Ширина:** 17' 6" (5.33m)

**Макс. осадка:** 5' 8" (1.73m)

## Скорость, вместимость и масса

**Вместимость воды:** 250 Gallons

**Объем топливного бака:** 1850 Gallons

## Размещение

**Всего кают:** 3

## Корпус и палуба

**Материал корпуса:** Fiberglass

---

## Информация о двигателе

---

**Производитель:** Caterpillar

**Модель:** 3412

**Тип топлива:** Diesel

---

# ПОДРОБНОЕ ОПИСАНИЕ

---

## Features

---

**Salon** L-shape leather sofa with storage underneath Expandable cocktail table with Hi-Lo settings Bar stools for galley bar area Stainless steel spiral staircase to enclosed bridge Flat screen TV with home theater and SAT TV receivers Silhouette blinds Cruise Air A/C Credenza with granite top and storage area Maple hard wood floor at entrance and dinette area Dinette with leather seating and maple wood top.

**Galley** Granite counter tops Sub Zero stainless steel under counter drawer refrigerator/freezer (3 units) Maple hard wood flooring Ample pantry storage (3) burner ceramic cook top Stainless steel sink Convection/microwave oven Dish washer Trash compactor.

**Master Stateroom** Island queen berth with storage underneath His and Hers full size closet LCD TV with DSS receiver Night tables with granite tops Private head with granite tile floor and granite counter tops Large shower Abundance of vanity storage

**Forward Stateroom** Queen island berth with storage Side credenzas with granite tops Overhead storage cabinets Hanging closet En-suite head with large shower Granite vanity top Maple hard wood floors

**Forward Bunk Room** Upper and lower bunks Hanging closet Storage drawers Access to guest head

**Guest Head** Granite vanity tops, large shower, maple hard wood floors.

**Crew Stateroom** Upper and lower bunks Storage drawers Engine room access door

**Enclosed Bridge** Enclosed pilot house with maple wood accents A/C L-shape leather sofa Recaro leather captain's chair Two companion leather bench seats Maple hard wood floors Granite helm top with burl wood dash board

**Electronics** (2) Koden Radars Ray Marine wind speed indicator (2) SEA VHF SEA hailer Northstar 962 GPS Northstar 952 GPS Robertson autopilot Bow thruster Electronic controls for engines Night vision camera Koden fish finder Search light Interphase forward looking sonder Dart depth and log

**Cockpit** Teak cockpit Teak covering boards and coaming Cockpit table with 4" pedestal Fish box Cockpit freezer Swim platform Cockpit shade (2) 50 amp shore cords Transom fish box Outriggers

**Deck Equipment** Full bow rail 13' Novurania w/ Yamaha F50 Davit Windlass Bow pulpit Full bow rail Fender storage racks Spare anchor Radar mast on bridge.

**Mechanical** American Bowthruster Twin CAT 3412 engines, 1350 hp each (2) Northern Lights generators, 32 kw each 1200 GPD water maker Eskimo Ice machine Battery chargers (6) air conditioner compressors Engine room cameras Intercom system with bridge Dripless shaft logs Racor fuel filters.

## Исключения

---

При продаже яхты исключаются личные вещи владельца.

## Отказ от ответственности

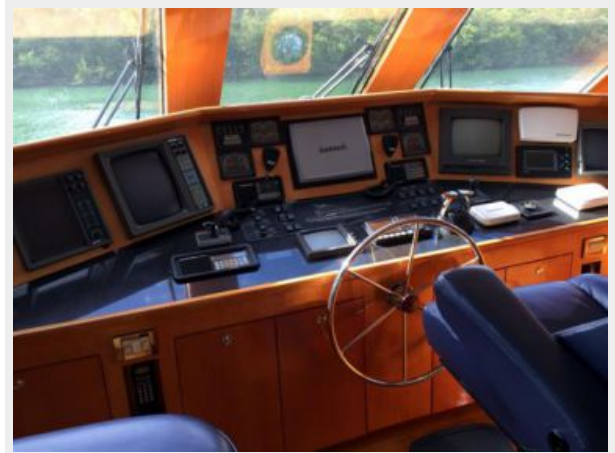
---

Компания предоставляет описание судна или яхты добросовестно, но не может гарантировать точность этой информации, а также не ручается за техническое состояние. Покупатель должен проинструктировать своих агентов или оценщиков исследовать представленную информацию более подробно, по собственному желанию. Продажа судна или яхты, изменение цены или снятие с продажи будет происходить без предварительного уведомления.

# ФОТОГРАФИИ







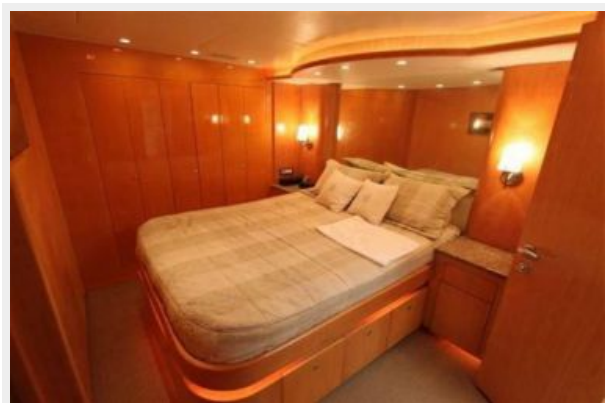


























# КОНТАКТЫ

---

Андрей Шестаков (Andrey Shestakov) – ведущий яхтенный брокер отдела продаж яхт и судов компании Shestakov Yacht Sales Inc. Официальный представитель Shestakov Yacht Sales Inc. для русскоговорящих клиентов в центральном офисе компании в Майами/Форт Лодердейл/Флорида/США.

## Контактная информация

---

Email: [andrey@shestakovyachtsales.com](mailto:andrey@shestakovyachtsales.com)

Web: [shestakovyachtsales.com](http://shestakovyachtsales.com)

## Телефоны

---

Краснодарский край: **+7(918)465-66-44**

США, Майами, Флорида: **+1(954)274-4435**

## Время работы

---

Понедельник – Суббота: **9:00 - 21:00**  
EDT

Воскресенье: **Закрето**

## Адрес

---



Harbour Towne Marina, 850 NE 3rd St,  
STE 213, Dania, FL 33004