

SKOOKUM — SAN JUAN



Судостроитель: [SAN JUAN](#)

Год постройки: 2000

Модель: Моторная яхта

Цена: **ЦЕНА ЯХТЫ ПО ЗАПРОСУ**

Местонахождение: United States

Длина общая: 38' 0" (11.58m)

Ширина: 12' 1" (3.68m)

Крейс. скорость: 25 Kts. (29 MPH)

Макс. скорость: 30 Kts. (35 MPH)

Купить Skookum — SAN JUAN а также выбрать подходящую вам яхту из нашего каталога яхт вам поможет опытный яхтенный брокер Андрей Шестаков. На сегодняшний день компания Shestakov Yacht Sales Inc. имеет большое количество яхт в собственном списке продаж, а также тесно сотрудничает со всеми крупными яхтенными производителями по всему миру.

Для того чтобы купить яхту Skookum — SAN JUAN а также проконсультироваться по любому вопросу связанному с покупкой, продажей, чартером яхт позвоните по телефону **+7(918)465-66-44**.

ОГЛАВЛЕНИЕ

| | |
|-------------------------------|---|
| ОГЛАВЛЕНИЕ | 2 |
| ХАРАКТЕРИСТИКИ | 3 |
| Обзор | 3 |
| Основная информация | 3 |
| Размеры | 3 |
| Скорость, вместимость и масса | 3 |
| Размещение | 3 |
| Корпус и палуба | 4 |
| Информация о двигателе | 4 |
| ПОДРОБНОЕ ОПИСАНИЕ | 5 |
| KEY FEATURES & UPGRADES | 5 |
| Specifications | 5 |
| Исключения | 6 |
| Отказ от ответственности | 6 |
| ФОТОГРАФИИ | 7 |
| КОНТАКТЫ | 9 |
| Контактная информация | 9 |
| Телефоны | 9 |
| Время работы | 9 |
| Адрес | 9 |

ХАРАКТЕРИСТИКИ

Обзор

This San Juan is BEAUTIFUL both inside and out, "Skookum" has an exquisite satin finished teak interior and a dark navy hull. The open pilothouse and spacious cockpit extend the living and entertaining space outdoors. She has been exceptionally maintained & is ready for cruising.

No mechanical or structural issues of any kind. With heavy, but shallow (24in) displacement hull, she handles like a dream! The boat has been stored each winter since current owner's purchase at San Juan Yachts, Anacortes in a covered, heated warehouse.

Основная информация

Тип судна: Моторная яхта

Модельный год: 2000

Год постройки: 2000

Страна: United States

Размеры

Длина общая: 38' 0" (11.58m)

Ширина: 12' 1" (3.68m)

Длина привального бруса: 40' 5"
(12.32m)

Скорость, вместимость и масса

Крейс. скорость: 25 Kts. (29 MPH)

Макс. скорость: 30 Kts. (35 MPH)

Водоизмещение: 15800 Pounds

Вместимость воды: 85 Gallons

Вместимость сточного бака: 18 Gallons

Объем топливного бака: 300 Gallons

Размещение

Всего кают: 2

Всего ком. состава: 1

Корпус и палуба

Материал корпуса: Fiberglass

Информация о двигателе

Производитель: Yanmar

Модель: 6LY(M)-STE turbo charged

Тип топлива: Diesel

ПОДРОБНОЕ ОПИСАНИЕ

KEY FEATURES & UPGRADES

- New Garmin radar, sonar, auto pilot and FLIR ultraviolet camera - \$20,000
- Electric lowering mechanism for pilot house table to convert to dbl bed - \$5,000
- New, heavier trim tabs for more efficient cruise - \$3,000
- Full height man door installed in transom for ingress/egress to swim step - \$50,000
- 2015 new top house paint job complete together with new varnish coats - \$20,000
- TD 350hp Yanmars
- Cruise at 25 knots
- 2 Staterooms
- Flir Night Vision
- New Stereo
- VHF
- Pilothouse sunroof
- Trolling valves
- Bow thruster
- Webasto furnace
- Stored in a heated facility the last 4 winters

Specifications

Accommodations Forward is the private vee-berth stateroom with hanging locker. Moving aft to port is the galley with the refrigerator and microwave across to starboard. Next aft to port is the second stateroom with an athwartship double berth and hanging locker. The head with a separate shower stall is to starboard. Continuing aft, up steps into the enclosed pilothouse is the lower helm to starboard followed by a wet bar and a raised dinette across to port. The pilothouse, as well as the accommodations below are all fully heated.

The exquisite woodwork throughout is satin finished teak with a teak and holly sole.

Galley

- Force 10 3-burner propane stove with oven
- Refrigerator/freezer
- Stainless steel sink
- Solid surface countertop
- Opening port
- U-Line SP-18 icemaker at pilothouse bar

Electronics

- Standard GZ1260 SAB1S1 VHF radio c/w RAM mic CMP23B

Electrical

- (4) 8D house bank batteries
- (2) 4D engine start batteries
- Heart Interface 2500 inverter/charger

Deck

- Muir Atlantic 850 chrome, low profile rope/chain windlass
- (2) Stainless steel fishing rod holders
- Hot and cold cockpit shower
- Teak decks in cockpit, pilothouse and on swim step
- 12 V compressor for inflating shore boat
- Fresh water wash down system
- Mermet windshield screen cover
- Hydraulic pilothouse sunroof
- Pilothouse drop curtain
- Screen door for pilothouse drop curtain
- Cockpit cover
- Weather covers for aft seat cushions and engine box cushions
- Contrasting non-skid color

Mechanical and Engine Equipment

- Trolling valves for main engine
- Micro Commander electronic engine synchronization
- Sidepower 4hp bow thruster w/heavy duty fiberglass tube
- Webasto Thermal 90 hydronic heater
- Kahlenberg twin chrome air horn upgrade

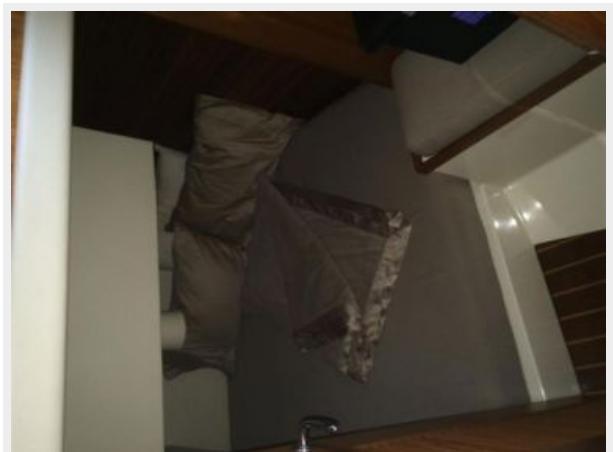
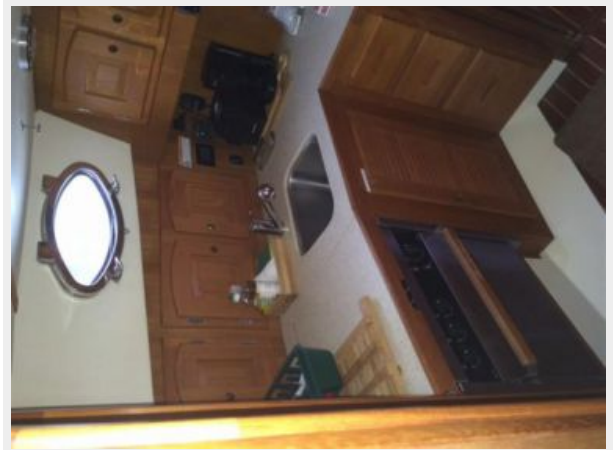
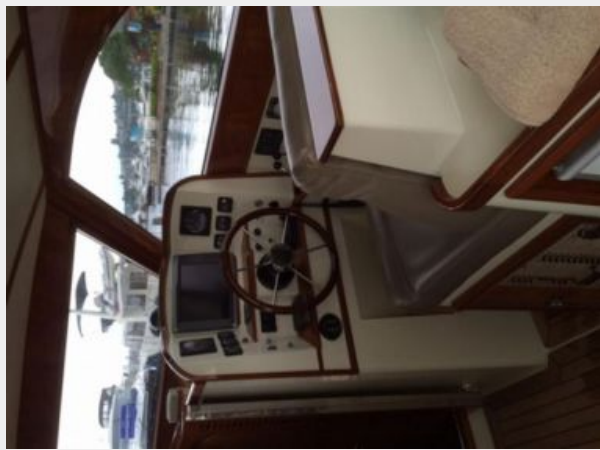
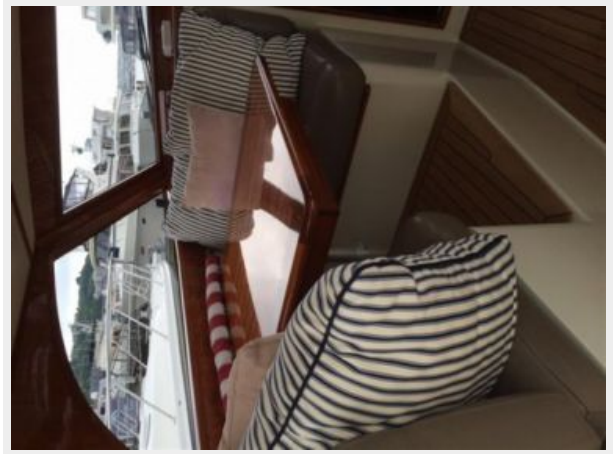
Исключения

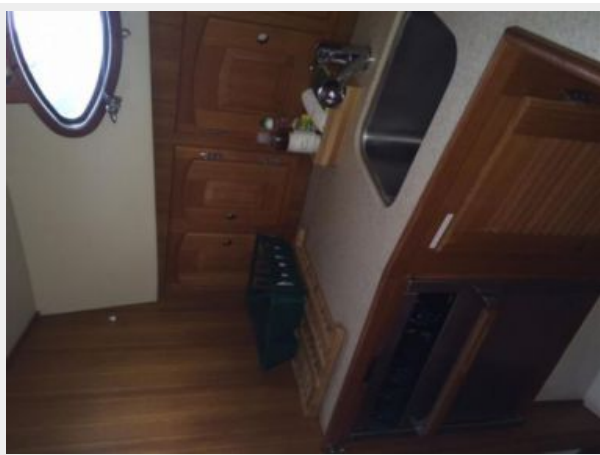
При продаже яхты исключаются личные вещи владельца.

Отказ от ответственности

Компания предоставляет описание судна или яхты добросовестно, но не может гарантировать точность этой информации, а также не ручается за техническое состояние. Покупатель должен проинструктировать своих агентов или оценщиков исследовать представленную информацию более подробно, по собственному желанию. Продажа судна или яхты, изменение цены или снятие с продажи будет происходить без предварительного уведомления.

ФОТОГРАФИИ





КОНТАКТЫ

Андрей Шестаков (Andrey Shestakov) – ведущий яхтенный брокер отдела продаж яхт и судов компании Shestakov Yacht Sales Inc. Официальный представитель Shestakov Yacht Sales Inc. для русскоговорящих клиентов в центральном офисе компании в Майами/Форт Лодердейл/Флорида/США.

Контактная информация

Email: andrey@shestakovyachtsales.com

Web: shestakovyachtsales.com

Телефоны

Краснодарский край: **+7(918)465-66-44**

США, Майами, Флорида: **+1(954)274-4435**

Время работы

Понедельник – Суббота: **9:00 - 21:00**
EDT

Воскресенье: **Закрито**

Адрес



Harbour Towne Marina, 850 NE 3rd St,
STE 213, Dania, FL 33004