

DOGS LIFE — LINSSEN



Судостроитель: LINSSEN

Год постройки: 2002

Модель: Моторная яхта

Цена: **ЦЕНА ЯХТЫ ПО ЗАПРОСУ**

Местонахождение: United States

Длина общая: 47' 0" (14.33m)

Ширина: 14' 9" (4.50m)

Макс. осадка: 4' 6" (1.37m)

Крейс. скорость: 9 Kts. (10 MPH)

Купить **DOGS LIFE — LINSSEN** а также выбрать подходящую вам яхту из нашего каталога яхт вам поможет опытный яхтенный брокер Андрей Шестаков. На сегодняшний день компания **Shestakov Yacht Sales Inc.** имеет большое количество яхт в собственном списке продаж, а также тесно сотрудничает со всеми крупными яхтенными производителями по всему миру.

Для того чтобы купить яхту **DOGS LIFE — LINSSEN** а также проконсультироваться по любому вопросу связанному с покупкой, продажей, чартером яхт позвоните по телефону **+7(918)465-66-44**.

ОГЛАВЛЕНИЕ

ОГЛАВЛЕНИЕ	2
ХАРАКТЕРИСТИКИ	5
Основная информация	5
Размеры	5
Скорость, вместимость и масса	5
Размещение	5
Корпус и палуба	5
Информация о двигателе	6
ПОДРОБНОЕ ОПИСАНИЕ	7
OVERVIEW	7
ACCOMMODATIONS-MASTER SUITE (AFT)	7
SALON	8
GALLEY & DINING AREA	8
VIP SUITE (FORWARD)	8
NAVIGATION ELECTRONICS(UPPER & LOWER HELM STATIONS)	8
MECHANICAL EQUIPMENT	9
ELECTRICAL EQUIPMENT	10
HULL & DECK	10
Исключения	11
Отказ от ответственности	11
ФОТОГРАФИИ	12
Port Stern	12
Upper Deck Forward	12
Upper Helm	12
Upper Deck Seating	12
Starboard Sidedeck	12
Foredeck	12
Windlass	13

Foredeck Aft	13
Mast	13
Port Sidedeck	13
Entry/Companionway	14
Companionway interior	14
Starboard Salon Lounge	14
Salon Forward	14
Lower Helm	14
Control Panel	14
Dinette	15
Galley	15
Oven	15
Microwave	15
VIP Stateroom Forward	15
Washer / Dryer	15
Guest SR Head	16
Guest SR Tub	16
Master Stateroom Berth	16
Master SR Head w/Shower Stall	16
Master SR Walk-in Closet	17
Radiator Heating	17
Starboard Engine (2074 Hours)	17
Fresh Water Engine Flush	17
Port Engine (2066 Hours)	17
Thrush Bearing / Dripless Shaft	17
Props / Rudder	18
ONAN 9kw Genset (1616 hours)	18
2002 Linssen Grand Sturdy 470	18
Grand Sturdy 470	18

Tender/Davits	19
Floor plan	19
КОНТАКТЫ	20
Контактная информация	20
Телефоны	20
Время работы	20
Адрес	20

ХАРАКТЕРИСТИКИ

Основная информация

Тип судна: Моторная яхта

Подкатегория: Водоизмещение

Модельный год: 2002

Год постройки: 2002

Страна: United States

Верх: Bimini Top

Размеры

Длина общая: 47' 0" (14.33m)

Длина по ватерлинии: 39' 3" (11.96m)

Ширина: 14' 9" (4.50m)

Макс. осадка: 4' 6" (1.37m)

Трапы: 10' 0" (3.05m)

Скорость, вместимость и масса

Крейс. скорость: 9 Kts. (10 MPH)

Водоизмещение: 53000 Pounds

Вместимость воды: 220 Gallons

Вместимость сточного бака: 50 Gallons

Объем топливного бака: 495 Gallons

Размещение

Всего кают: 2

Всего коек: 2

Спальные места: 4

Всего ком. состава: 2

Корпус и палуба

Материал корпуса: Steel

Материал палубы: Teak and Steel

Цвет корпуса: DARK BLUE

Информация о двигателе

Двигатели: 2

Производитель: Volvo Penta

Модель: TAMD-41HB

Тип двигателя: Inboard

Тип топлива: Diesel

ПОДРОБНОЕ ОПИСАНИЕ

OVERVIEW

The Linssen Grand Sturdy 470 is a very High Quality Yacht in Excellent Condition - built in Holland by Linssen (60+ years a yacht builder). Fewer than 20 of these were imported in 2002-2003. Award winning vibration and noise reduction engineering with a Thrust Bearing Drive. High quality throughout and a very good value at this price. Built for the US market and more than lives up to the name "Grand Sturdy" Her 4 1/2 draft, full keel, skeg hung rudders and low air draft makes her a perfect yacht for the LOOP, cruise the ICW, Bahamas and well beyond. Powered by recently serviced twin 147 HP Volvo-Penta diesels (2075 hours) and she will cruise comfortably at 9 1/2 knots.

She is equipped with all the creature comforts to make your time aboard thoroughly enjoyable. Onan 9 KW genset with sound shield (1616 hours), full Raymarine electronic package at both Upper & Lower helms, (3) reverse cycle A/C, heat units, outside shower, dinghy on davits and outboard, Vetus bow thruster and much more.

She has been update, the hull recently re-painted with Pettit Endeavor Blue EZ-POXY2 paint and fresh Pettit Hyrdro-Coat Eco Non-Copper bottom paint (APRIL 2015), is spotless and in TURNKEY condition.

A very high quality yacht at a great price!

ACCOMMODATIONS-MASTER SUITE (AFT)

Large Centerline Queen berth

- *Cherry paneled walls*
- *Solid cherry drawers & doors w/ebony inlay*
- *(2) Hanging lockers*
- *(4) Fixed aluminum portholes w/screens*
- *Head weatherproof ventilation*
- *PAR fresh water head*
- *Separate Shower Stall*
- *Heated towel rack*
- *Mirrored headboard*
- *Walk-in cedar closet*
- *Storage throughout*
- *Teak & Holly Sole*
- *Skylight with 4 port light*
- *Port light in head*

SALON

U-shaped ultra suede upholstery lounge seating for 6

- *Movable cherry dinette table w/fiddles and chart storage*
- *Sky light*
- *Seatel Satellite TV (wired)*
- *U-line Icemaker*
- *Sliding windows port & starboard w/screens*

GALLEY & DINING AREA

NEW Cruise-Air refrigerator/freezer - 2014

- *Siemens ceramic 4 burner stovetop*
- *Origo microwave oven*
- *Splendide 2000 washer/dryer combo*
- *Engel portable refrigerator/Freezer*
- *Dinette w/seating for 4*
- *Dinette converts to sleeping bed*

VIP SUITE (FORWARD)

Island Queen berth

- *Port & Starboard closets*
- *(2) opening skylights*
- *(2) brass halogen reading lights*
- *Private Jabsco head*
- *Separate tub compartment (2015)*
- *Built-in drawers & cabinets*
- *Storage shelves outside of berth*
- *(2) hanging lockers*
- *Tiled ceramic floor*
- *Storage shelves w/cherry fiddles*
- *PAR fresh water electric head*
- *Cherry vanity*
- *Towel warmer*
- *Weatherproof ventilation*
- *(1) Opening portlight*

NAVIGATION ELECTRONICS(UPPER & LOWER HELM)

STATIONS)

Raytheon ST6000 Autopilot

- *Raytheon ST60 Tridata*
- *Raytheon ST60 electric fluxgate compass*
- *Raytheon Pathfinder RL80C color radar/chartplotter*
- *Ray Marine 240 (2010)*
- *Cell phone repeater*
- *Vetus 24v bow thruster*
- *Morse single handle engine controls*
- *Wiper controls*
- *Spotlight*
- *Powered helm seat*
- *Stazo teak wood steering wheel*
- *Tachometers w/engine hour meters*
- *Engine temperature alarms*
- *Oil pressure alarms*
- *Voltage meters w/alarms*
- *Fuel tank gauges*
- *Dual ignition gauges*
- *Phillips ARC AM/FM/Cassette/CD stereo*

MECHANICAL EQUIPMENT

Twin 147HP Volvo Penta Turbo TAMD-41HB (2075 Hours)

- *NEW Turbos installed - May 2015 + (2) fully reconditioned Turbo Spares*
 - *ZF Hurth Marine transmissions 2:5:1 reduction gear*
 - *SS Dripless shaft seals (2) NEW spares in the box*
 - *Bronze 26x21 five bladed propellers*
 - *Super quieting muffler*
 - *Hydraulic steering*
 - *(2) Metal fuel tanks 475 gls w/inspection plates*
 - *(5) Separ fuel filters*
 - *Copper fuel lines*
 - *Fuel sight gauges*
 - *Hot & Cold pressure water system*
 - *Freshwater tanks w/sight gauges 220 Gal (4) 55 gal tanks*
 - *14 Gal Hot water tank*
 - *Diesel furnace w/ radiators*
 - *(3) Automatic bilge pump*
 - *Holding tank 58 gal w/electric discharge*
 - *Automatic Fire suppressing system*
 - *Additional 58 gal fresh water tank*

- *Lumar windlass*
- *Morse controls*

ELECTRICAL EQUIPMENT

Onan 9Kw generator w/sound shield (1616 Hours)

- *(7) Marine deep discharge batteries - 2014 (3) House (4) Starting*
- *(4) 12v outlets*
- *60 amp Alternator*
- *(2) 30 amp Shore power outlets*
- *(3) 12K btu Cruisair reverse cycle heat/AC*

HULL & DECK

Hull painted (Pettit Endeavor Blue EZ POXY 2 Paint) April 2015

- *Bottom Painted Pettit Hydro Coat Eco - Non Copper Paint (April 2015)*
- *Swim Platform w/solid teak steps*
- *Access ladder*
- *Stainless Steel Davits*
- *Raytheon MOB sensor*
- *9' Dinghy*
- *3.3 HP Mercury Engine*
- *Walk-around teak deck*
- *Stereo speakers*
- *Jaga gas heating system throughout vessel*
- *Swim Platform w/ladder and hot/cold freshwater shower*
- *Shore power hook up*
- *Throw able life ring*
- *Electronic mast*
- *Bimini for aft deck w/SS framework*
- *Dodger w/zipper closure for Bimini*
- *Provisions for stern thruster*

- *Polished S.S. Windscreen w/ wipers*
- *Oversized S.S. Handrails*
- *Anchor locker*
- *S.S. Boarding ladder*
- *Waterproof speakers*
- *Deck wash connection at forepeak and aft steering station*
- *Electical adjustable outside helmseat*
- *Under mounted Swim Ladder*
- *Outside shower*

- *(4) Single S.S. Bollards*
- *(4) Double S.S. Bollards*
- *Aluminum, Powder Coated, Stayed Mast w/ hinged Tabernacle*
- *Automatic Search light mounted on mast*
- *Polished Aft Bulwarks w/ Deck boxes and cushions*
- *Protected propeller - Skeg hung Rudder w/ Sand Shoe*

Исключения

При продаже яхты исключаются личные вещи владельца.

Отказ от ответственности

Компания предоставляет описание судна или яхты добросовестно, но не может гарантировать точность этой информации, а также не ручается за техническое состояние. Покупатель должен проинструктировать своих агентов или оценщиков исследовать представленную информацию более подробно, по собственному желанию. Продажа судна или яхты, изменение цены или снятие с продажи будет происходить без предварительного уведомления.

ФОТОГРАФИИ

Port Stern



Upper Deck Forward



Upper Helm



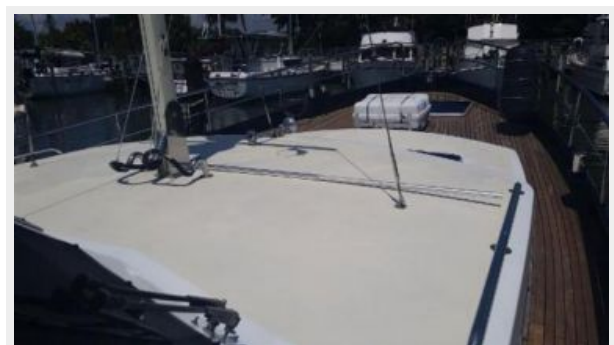
Upper Deck Seating



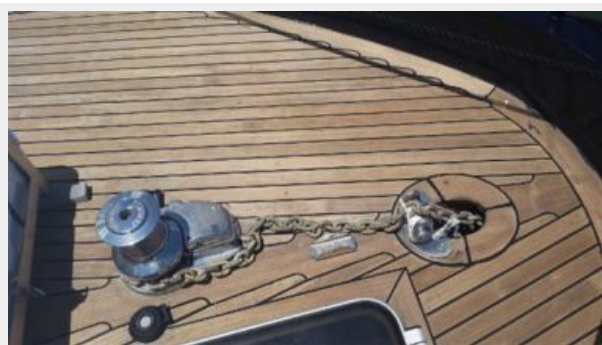
Starboard Sidedeck



Foredeck



Windlass



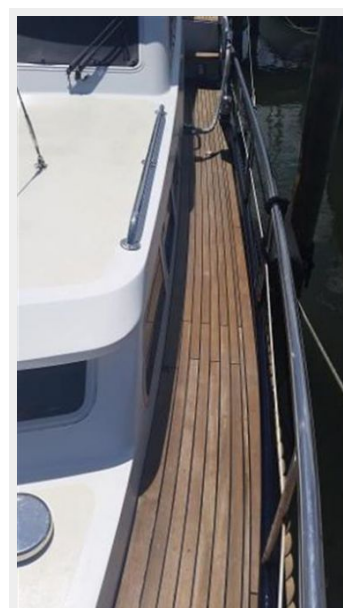
Foredeck Aft



Mast



Port Sidedeck



Entry/Companionway



Companionway interior



Starboard Salon Lounge



Salon Forward



Lower Helm



Control Panel



Dinette



Galley



Oven



Microwave



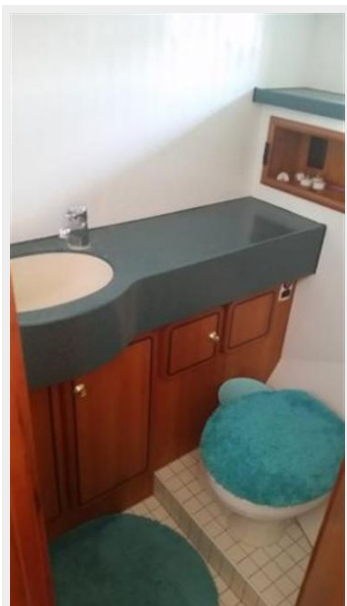
Washer / Dryer



VIP Stateroom Forward



Guest SR Head



Guest SR Tub



Master Stateroom Berth



Master SR Head w/Shower Stall



Master SR Walk-in Closet



Radiator Heating



Starboard Engine (2074 Hours)



Fresh Water Engine Flush



Port Engine (2066 Hours)



Thrush Bearing / Dripless Shaft



ONAN 9kw Genset (1616 hours)



Props / Rudder



Grand Sturdy 470



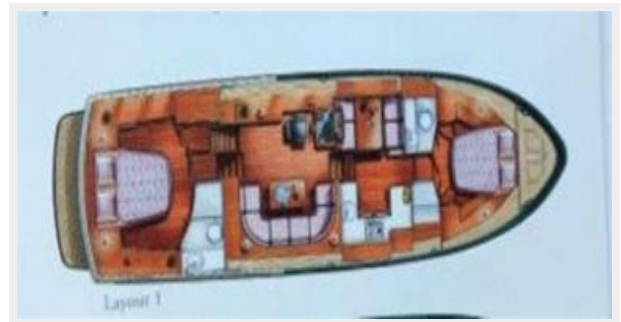
2002 Linssen Grand Sturdy 470



Tender/Davits



Floor plan



КОНТАКТЫ

Андрей Шестаков (Andrey Shestakov) – ведущий яхтенный брокер отдела продаж яхт и судов компании Shestakov Yacht Sales Inc. Официальный представитель Shestakov Yacht Sales Inc. для русскоговорящих клиентов в центральном офисе компании в Майами/Форт Лодердейл/Флорида/США.

Контактная информация

Email: andrey@shestakovyachtsales.com

Web: shestakovyachtsales.com

Телефоны

Краснодарский край: **+7(918)465-66-44**

США, Майами, Флорида: **+1(954)274-4435**

Время работы

Понедельник – Суббота: **9:00 - 21:00**
EDT

Воскресенье: **Закрито**

Адрес



Harbour Towne Marina, 850 NE 3rd St,
STE 213, Dania, FL 33004