

CARPE DIEM — GRAND BANKS



Судостроитель: GRAND BANKS

Год постройки: 2005

Модель: Крейсер

Цена: ЦЕНА ЯХТЫ ПО ЗАПРОСУ

Местонахождение: United States

Длина общая: 43' 0" (13.11m)

Ширина: 13' 2" (4.01m)

Макс. осадка: 3' 7" (1.09m)

Крейс. скорость: 24 Kts. (28 MPH)

Макс. скорость: 30 Kts. (35 MPH)

Купить **Carpe Diem — GRAND BANKS** а также выбрать подходящую вам яхту из нашего каталога яхт вам поможет опытный яхтенный брокер Андрей Шестаков. На сегодняшний день компания **Shestakov Yacht Sales Inc.** имеет большое количество яхт в собственном списке продаж, а также тесно сотрудничает со всеми крупными яхтенными производителями по всему миру.

Для того чтобы купить яхту **Carpe Diem — GRAND BANKS** а также проконсультироваться по любому вопросу связанному с покупкой, продажей, чартером яхт позвоните по телефону **+7(918)465-66-44**.

ОГЛАВЛЕНИЕ

ОГЛАВЛЕНИЕ	2
ХАРАКТЕРИСТИКИ	4
Обзор	4
Основная информация	4
Размеры	4
Скорость, вместимость и масса	4
Размещение	4
Корпус и палуба	5
Информация о двигателе	5
ПОДРОБНОЕ ОПИСАНИЕ	6
Vessel Walkthrough	6
Helm	6
Electronics/Audio Visual	6
Cockpit	6
Galley/Dinette	7
Deck Equipment	7
Forward Cabin	7
Master Cabin	7
Исключения	8
Отказ от ответственности	8
ФОТОГРАФИИ	9
Fresh Bottom April 2015	9
Transom Ladder	9
Fold Down Mast	10
Canvas Overhang Extension	10
Searchlight Control	10
Ready for Prospeed	10
New Electronics April 2015	10

VHF and New Garmin	10
Chartbox to port	11
Master portside	11
Centerline Master Berth	11
Companionway looking aft	11
Master Stateroom	12
Companionway looking forward	12
Head to starboard forward	12
Audio Visual	12
Dinette to starboard	12
Dinette	12
Galley to port	13
Galley 3 Burner Stove	13
Double S.S. Sink	13
Fold Down TV Box	13
Ice Chest	13
Helm Deck TV	13
Large Shower to port forward	14
Master TV	14
КОНТАКТЫ	15
Контактная информация	15
Телефоны	15
Время работы	15
Адрес	15

ХАРАКТЕРИСТИКИ

Обзор

Once in a great while a boat comes to light that has been truly kept "under wraps" or "in a time warp". "Carpe Diem" was purchased new in 2005 and then kept in a shed until March of 2015. She has been upgraded and kept in sterling condition. All new Garmin upgrades in the last month! Upon arriving in Ft. Lauderdale she received bottom paint, new bearings, prop reconditioning, and wax on her gleaming flag-blue hull. This is a "no-apologies" boat! Her gelcoat, varnish and teak are OUTSTANDING! This boat is "TURN KEY!"

Основная информация

Тип судна: Крейсер

Подкатегория: Express

Модельный год: 2005

Год постройки: 2005

Страна: United States

Размеры

Длина общая: 43' 0" (13.11m)

Ширина: 13' 2" (4.01m)

Макс. осадка: 3' 7" (1.09m)

Трапы: 14' 5" (4.39m)

Скорость, вместимость и масса

Крейс. скорость: 24 Kts. (28 MPH)

Макс. скорость: 30 Kts. (35 MPH)

Водоизмещение: 29760 Pounds

Вместимость воды: 110 Gallons

Объем топливного бака: 450 Gallons

Размещение

Всего кают: 2

Корпус и палуба

Материал корпуса: Fiberglass

Информация о двигателе

Двигатели: 2

Производитель: Caterpillar

Модель: C7

Тип двигателя: Inboard

Тип топлива: Diesel

ПОДРОБНОЕ ОПИСАНИЕ

Vessel Walkthrough

After entering the cockpit, it is two steps up into the salon/bridge deck. She features a long L-shaped lounge to port with a wet bar/icemaker/storage to starboard. There is a custom teak drop box over the sink for the aft salon TV. The helm has a Stiff helm chair with all electronics and controls within easy reach. The salon/helm deck has an open back with Eisenglass enclosure, two opening side windows, two top hatches, and a center opening windshield. Rod storage is overhead.

Helm

- Fireboy (recertified 3/15)
- Stainless steel hydraulic steering wheel
- Panish engine controls
- Wiper controls
- Jabsco spotlight control
- Side Power bow thruster joystick
- Helmdeck A/C control
- Maxwell windlass control
- Bennett trim tabs

Electronics/Audio Visual

- Simrad AP26 autopilot
- (2) New Garmin 8212 GPS plotters
- New Garmin HD2 radar scanner
- New GMI 20 depth/temp gauge
- VHF ICOM M422
- New Garmin remote card reader
- New Garmin GSD24 module
- New AIS capability with satellite weather
- Computank monitor
- Sea Tel TV unit
- XM satellite radio
- Bose speakers throughout boat

Cockpit

- Cockpit shower

- Transom door
- Teak swim platform with ladder
- Upper fixed awning, giving an extra 2 1/2 ft of shelter
- Glendinning 50 amp shore cord

Galley/Dinette

- Galley is to port
- Teak faced Norcold AC/DC refrigeration
- Drop in top loading ice chest
- Teak pantry
- Sharp Carousel microwave/convection oven
- Deep stainless steel split sink
- 5 Burner Kenyon stove top

Dinette is across to starboard and folds down to make a double berth. Loads of storage!

Deck Equipment

- Chrome Jabsco searchlight
- (5) opening stainless steel hatches
- (2) Dorade boxes with chrome funnels
- Stainless steel pulpit with 25 pound Bruce anchor
- Maxwell windlass
- Kahlenberg air horn
- All teak decks (in excellent condition)
- Teak feature moldings
- Teak toe rails
- (3) opening stainless steel hatches
- Sea Tel dome (TV)

Forward Cabin

- Head and sink to starboard
- Shower to port across companionway (full size where 2nd stateroom usually is)

Master Cabin

- Located forward with centerline berth and hanging locker
- Loads of storage

- Stainless steel portlights

Исключения

При продаже яхты исключаются личные вещи владельца.

Отказ от ответственности

Компания предоставляет описание судна или яхты добросовестно, но не может гарантировать точность этой информации, а также не ручается за техническое состояние. Покупатель должен проинструктировать своих агентов или оценщиков исследовать представленную информацию более подробно, по собственному желанию. Продажа судна или яхты, изменение цены или снятие с продажи будет происходить без предварительного уведомления.

ФОТОГРАФИИ



Fresh Bottom April 2015



Transom Ladder



Canvas Overhang Extension



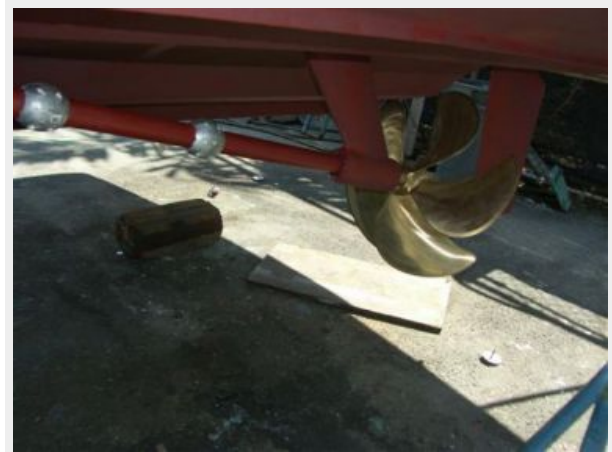
Fold Down Mast



Searchlight Control



Ready for Propspeed



New Electronics April 2015



VHF and New Garmin



Chartbox to port



Master portside



Centerline Master Berth



Companionway looking aft



Master Stateroom



Companionway looking forward



Head to starboard forward



Audio Visual



Dinette to starboard



Dinette



Galley to port



Galley 3 Burner Stove



Double S.S. Sink



Fold Down TV Box



Ice Chest



Helm Deck TV



Large Shower to port forward



Master TV



КОНТАКТЫ

Андрей Шестаков (Andrey Shestakov) – ведущий яхтенный брокер отдела продаж яхт и судов компании Shestakov Yacht Sales Inc. Официальный представитель Shestakov Yacht Sales Inc. для русскоговорящих клиентов в центральном офисе компании в Майами/Форт Лодердейл/Флорида/США.

Контактная информация

Email: andrey@shestakovyachtsales.com

Web: shestakovyachtsales.com

Телефоны

Краснодарский край: **+7(918)465-66-44**

США, Майами, Флорида: **+1(954)274-4435**

Время работы

Понедельник – Суббота: **9:00 - 21:00**
EDT

Воскресенье: **Закрето**

Адрес



Harbour Towne Marina, 850 NE 3rd St,
STE 213, Dania, FL 33004