

ELEANOR'S ISLAND



Год постройки: 1985

Модель: Sloop

Цена: ЦЕНА ЯХТЫ ПО ЗАПРОСУ

Длина общая: 26' (7.92mm)

Ширина: 10.5

Макс. осадка: 3' 9" (1.14mm)

Крейс. скорость: 6 Knots Kts. (7 MPH)

Купить **ELEANOR'S ISLAND** — н/д а также выбрать подходящую вам яхту из нашего каталога яхт вам поможет опытный яхтенный брокер Андрей Шестаков. На сегодняшний день компания Shestakov Yacht Sales Inc. имеет большое количество яхт в собственном списке продаж, а также тесно сотрудничает со всеми крупными яхтенными производителями по всему миру.

Для того чтобы купить яхту **ELEANOR'S ISLAND** — н/д а также проконсультироваться по любому вопросу связанному с покупкой, продажей, чартером яхт позвоните по телефону **+7(918)465-66-44**.

ОГЛАВЛЕНИЕ

ОГЛАВЛЕНИЕ	2
ХАРАКТЕРИСТИКИ	5
Основная информация	5
Размеры	5
Скорость, вместимость и масса	5
Размещение	5
Корпус и палуба	5
Информация о двигателе	6
ФОТОГРАФИИ	7
Bow On	7
Robust "Free Standing" Mast	7
Double Bow Rollers w/Anchors	7
Double Chain Lockers	7
Portside View	7
Lazy Jack/with Mainsail Cover	7
Wishbone Boom	8
Protective covers over hatch	8
End of Boom Tackle	8
View from stern	8
Destroyer w/Compass on Binnacle	8
Cockpit Folding Table	8
Ventilated Hatchboards w/line & instrument protection	9
Great visibility forward from helm station	9
Line Pocket	9
Two Solar Vents Port & Starboard	9
Engine Instruments w/461 total Hrs.	9
Tack Tic "Wireless" Wind Instrument	9
DataMarine Depth Finder	10

Cabin Top Mainsail Halyard Winch	10
Barient 18-2 Speed Self Tailing Primary	10
Clutches led to Cockpit	10
Engine Cluster-Oil, Water, Fuel, RPM	10
Battery Tender "mini" battery below	10
Cover on Emergency Tiller access	11
Propane Tank compartment	11
Transom Boarding Ladder	11
Headliner w/hatch sun cover visible	11
Portside Aft Berth	11
2nd Bilge w/auto Float Switch	11
Primary Bilge Pump	12
Heater for hot water	12
Manual Head	12
Forward "V" Storage	12
Starboard Forward "V" Storage	12
Port Forward "V" Storage	12
Looking Forward from Hatchway	13
Portside View from Forward Cabin	13
Starboard View	13
Horseshoe Ring and First Aid Kit	13
Starboard Aft Single Berth	13
Starboard Settee & Berth	13
Easy Access to Electronics	14
Horizon VHF Radio	14
2-Burner Propane Stove	14
Storage behind stove for cutting board	14
Stove Cover/Cutting board	14
Single SS Sink with H/C water	14

Refrigerator w/ice tray	15
Propane Gas safety Indicator	15
Wash Basin In Head w/Pull out Shower	15
Dehumidifier	15
21hp 3 Cylinder Westerbeke Engine	15
Duel Power Switches w/ Off/ 1/2	15
12 Volt Panel	16
120V House Panel	16
120V Pig Tail & Extra 2-Blade Prop	16
Screen Storage in aft berth	16
Sail & Floor Plans	16
Starboard Aft Storage Locker/Whaler Emergency Pump	16
КОНТАКТЫ	17
Контактная информация	17
Телефоны	17
Время работы	17
Адрес	17

ХАРАКТЕРИСТИКИ

Основная информация

Тип судна: Sloop

Модельный год: 1985

Год постройки: 1985

Размеры

Длина общая: 26' (7.92mm)

Длина по ватерлинии: 24' 6" (7.47mm)

Ширина: 10.5

Макс. осадка: 3' 9" (1.14mm)

Скорость, вместимость и масса

Крейс. скорость: 6 Knots Kts. (7 MPH)

Вместимость воды: 30 Gallons

Вместимость сточного бака: 25 Gal
Gallons

Объем топливного бака: 24 Gal Gallons

Размещение

Всего кают: 1

Всего коек: 4

Спальные места: 4

Всего ком. состава: 1

Корпус и палуба

Материал корпуса: Fiberglass

Материал палубы: Fiberglass

Информация о двигателе

Двигатели: 1

Производитель: Westerbeke

Тип двигателя: Inboard

Тип топлива: Diesel

ФОТОГРАФИИ

Bow On



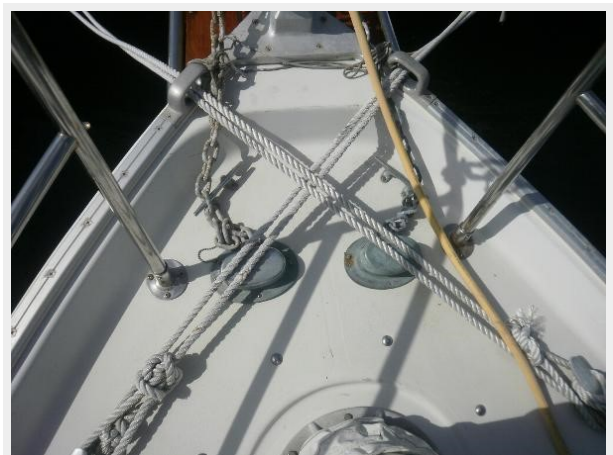
Robust "Free Standing" Mast



Double Bow Rollers w/Anchors



Double Chain Lockers



Portside View



Lazy Jack/with Mainsail Cover



Wishbone Boom



Protective covers over hatch



End of Boom Tackle



View from stern



Destroyer w/Compass on Binnacle



Cockpit Folding Table



Great visibility forward from helm station



Ventilated Hatchboards w/line & instrument protection



Line Pocket



Two Solar Vents Port & Starboard



Engine Instruments w/461 total Hrs.



Tack Tic "Wireless" Wind Instrument



DataMarine Depth Finder



Cabin Top Mainsail Halyard Winch



Barient 18-2 Speed Self Tailing Primary



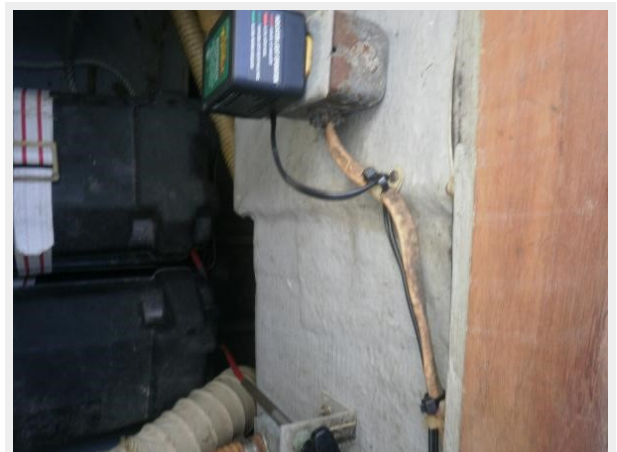
Clutches led to Cockpit



Engine Cluster-Oil, Water, Fuel, RPM



Battery Tender "mini" battery below



Cover on Emergency Tiller access



Propane Tank compartment



Transom Boarding Ladder



Headliner w/hatch sun cover visible



Portside Aft Berth



2nd Bilge w/auto Float Switch



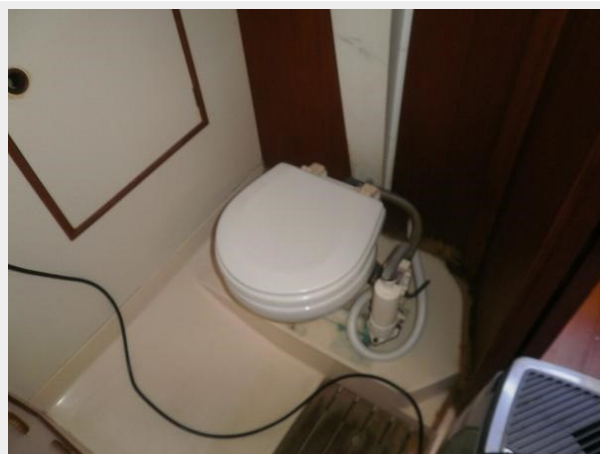
Primary Bilge Pump



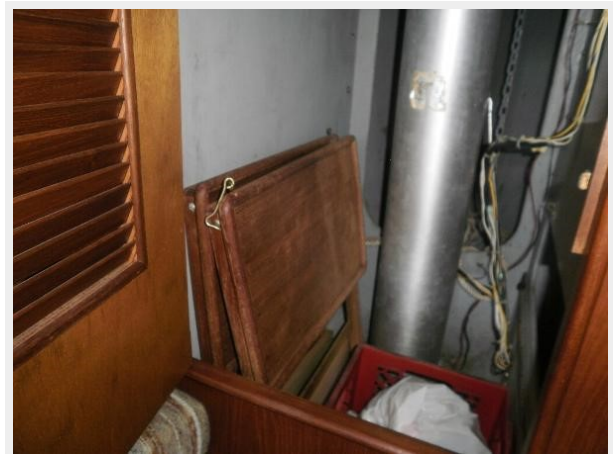
Heater for hot water



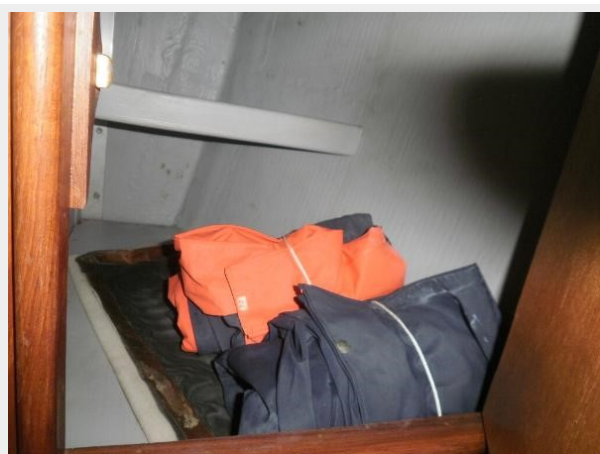
Manual Head



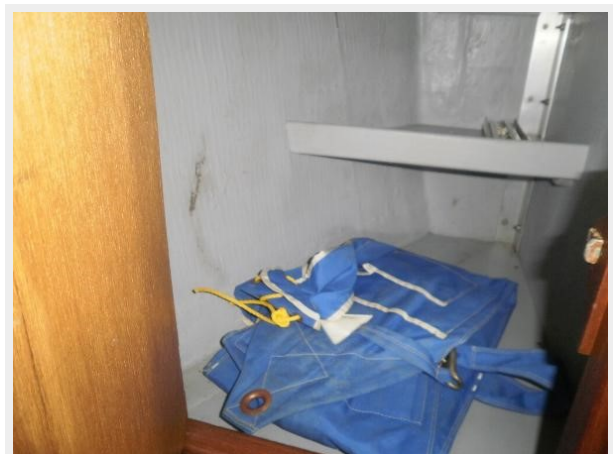
Forward "V" Storage



Starboard Forward "V" Storage



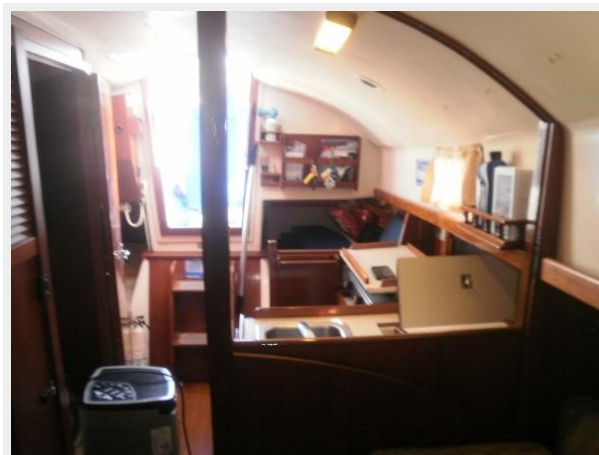
Port Forward "V" Storage



Looking Forward from Hatchway



Portside View from Forward Cabin



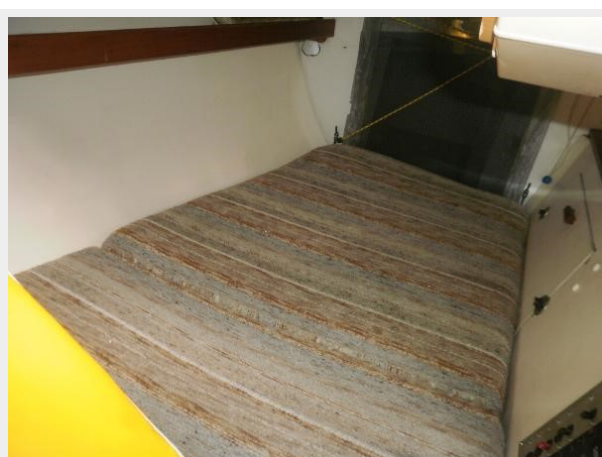
Starboard View



Horseshoe Ring and First Aid Kit



Starboard Aft Single Berth



Starboard Settee & Berth



Easy Access to Electronics



Horizon VHF Radio



2-Burner Propane Stove



Storage behind stove for cutting board



Stove Cover/Cutting board



Single SS Sink with H/C water



Refrigerator w/ice tray



Propane Gas safety Indicator



Wash Basin In Head w/Pull out Shower



Dehumidifier



21hp 3 Cylinder Westerbeke Engine



Duel Power Switches w/ Off/ 1/2



12 Volt Panel



120V House Panel



120V Pig Tail & Extra 2-Blade Prop



Screen Storage in aft berth



**Starboard Aft Storage Locker/Whaler
Emergency Pump**



Sail & Floor Plans



КОНТАКТЫ

Андрей Шестаков (Andrey Shestakov) – ведущий яхтенный брокер отдела продаж яхт и судов компании Shestakov Yacht Sales Inc. Официальный представитель Shestakov Yacht Sales Inc. для русскоговорящих клиентов в центральном офисе компании в Майами/Форт Лодердейл/Флорида/США.

Контактная информация

Email: andrey@shestakovyachtsales.com

Web: shestakovyachtsales.com

Телефоны

Краснодарский край: **+7(918)465-66-44**

США, Майами, Флорида: **+1(954)274-4435**

Время работы

Понедельник – Суббота: **9:00 - 21:00**
EDT

Воскресенье: **Закрето**

Адрес



Harbour Towne Marina, 850 NE 3rd St,
STE 213, Dania, FL 33004