

INTERLUDE — MARINE TRADER



Судостроитель: MARINE TRADER

Год постройки: 1990

Модель: Крейсер

Цена: **ЦЕНА ЯХТЫ ПО ЗАПРОСУ**

Местонахождение: United States

Длина общая: 48' 0" (14.63m)

Ширина: 15' 5" (4.70m)

Мин. осадка: 4' 7" (1.40m)

Крейс. скорость: 10 Kts. (12 MPH)

Макс. скорость: 1 Kts. (1 MPH)

Купить **Interlude — MARINE TRADER** а также выбрать подходящую вам яхту из нашего каталога яхт вам поможет опытный яхтенный брокер Андрей Шестаков. На сегодняшний день компания **Shestakov Yacht Sales Inc.** имеет большое количество яхт в собственном списке продаж, а также тесно сотрудничает со всеми крупными яхтенными производителями по всему миру.

Для того чтобы купить яхту **Interlude — MARINE TRADER** а также проконсультироваться по любому вопросу связанному с покупкой, продажей, чартером яхт позвоните по телефону **+7(918)465-66-44**.

ОГЛАВЛЕНИЕ

| | |
|-------------------------------|----|
| ОГЛАВЛЕНИЕ | 2 |
| ХАРАКТЕРИСТИКИ | 5 |
| Обзор | 5 |
| Основная информация | 5 |
| Размеры | 5 |
| Скорость, вместимость и масса | 5 |
| Размещение | 5 |
| Корпус и палуба | 6 |
| Информация о двигателе | 6 |
| ПОДРОБНОЕ ОПИСАНИЕ | 7 |
| Accommodations and Layout | 7 |
| Electronics & Navigation | 7 |
| Inside Equipment | 7 |
| Electrical | 7 |
| Mechanical & Engines | 7 |
| Navigational Equipment | 7 |
| Outside Equipment | 8 |
| Исключения | 8 |
| Отказ от ответственности | 8 |
| ФОТОГРАФИИ | 9 |
| Starboard | 9 |
| Stern | 9 |
| Salon | 9 |
| Aft | 9 |
| Aft | 9 |
| Aft | 9 |
| Aft | 10 |
| Aft Deck | 10 |

| | |
|-----------------------|----|
| Aft Deck | 10 |
| Aft Deck | 10 |
| Aft Deck | 10 |
| Bridge | 10 |
| Dinette | 11 |
| Double Sink | 11 |
| Electric Panel | 11 |
| Electric panel | 11 |
| Electronics | 11 |
| Engine | 11 |
| Engine | 12 |
| Galley Refrigerator | 12 |
| Galley | 12 |
| Generator | 12 |
| Guest Stateroom | 12 |
| Guest Stateroom | 12 |
| Head | 13 |
| Head | 13 |
| Interior Helm | 13 |
| Interior Helm | 13 |
| Locker | 13 |
| Master Stateroom | 13 |
| Microwave | 14 |
| Oven | 14 |
| КОНТАКТЫ | 15 |
| Контактная информация | 15 |
| Телефоны | 15 |
| Время работы | 15 |
| Адрес | 15 |

ХАРАКТЕРИСТИКИ

Обзор

1990 Marine Trading 48 Med Yachts was built in Taiwan. She is powered by twin Cummins 210HP diesel engines. This beautiful motor yacht has a rich varnished teak interior, two double staterooms, large salon with a helm forward and a spacious fly bridge with second helm. The Galley is well equipped for extended living aboard. The aftdeck is abundant with space for entertaining!

1990 Marine Trading 48 Med Yachts was built in Taiwan.

She is powered by twin Cummins 210HP diesel engines. This beautiful motor yacht has a rich varnished teak interior, two double staterooms, large salon with a helm forward and a spacious fly bridge with second helm. The Galley is well equipped for extended living aboard. The aftdeck is abundant with space for entertaining!

Основная информация

Тип судна: Крейсер

Модельный год: 1990

Год постройки: 1990

Страна: United States

Размеры

Длина общая: 48' 0" (14.63m)

Ширина: 15' 5" (4.70m)

Мин. осадка: 4' 7" (1.40m)

Скорость, вместимость и масса

Крейс. скорость: 10 Kts. (12 MPH)

Макс. скорость: 1 Kts. (1 MPH)

Водоизмещение: 40000 Pounds

Размещение

Всего кают: 2

Всего ком. состава: 2

Корпус и палуба

Материал корпуса: Fiberglass

Информация о двигателе

Производитель: Cummins

Модель: 210

ПОДРОБНОЕ ОПИСАНИЕ

Accommodations and Layout

2 cabins

Coffee Maker

Flat Screen Tv

Refrigerator

Microwave

Double Sink

Oven

Dinette

Electronics & Navigation

Depthsounder VHF DVD player TV set Compass

Inside Equipment

Oven Microwave oven Air conditioning - 4 units new in 2013 Battery charger Heating Refrigerator Electric bilge pump Hot water Marine head

Electrical

Generator - Onan 12.5 KW Shore power inlet - 50 Amp Electrical Circuit: 110V

Mechanical & Engines

- Dripless Shaft Seals
- 6 Cylinder Diesel Midship Engines
- Fuel Tanks new in 2012
- Radar Arch/Mast System

Navigational Equipment

Depth Instrument Depth Sounder DVD Player Fuel Gauges Compass VHF Radio

- Depth Instrument
- Depth Sounder
- DVD Player
- Fuel Gauges
- Compass
- VHF Radio

Outside Equipment

Swimming ladder Electric windlass

Исключения

При продаже яхты исключаются личные вещи владельца.

Отказ от ответственности

Компания предоставляет описание судна или яхты добросовестно, но не может гарантировать точность этой информации, а также не ручается за техническое состояние. Покупатель должен проинструктировать своих агентов или оценщиков исследовать представленную информацию более подробно, по собственному желанию. Продажа судна или яхты, изменение цены или снятие с продажи будет происходить без предварительного уведомления.

ФОТОГРАФИИ

Starboard



Stern



Salon



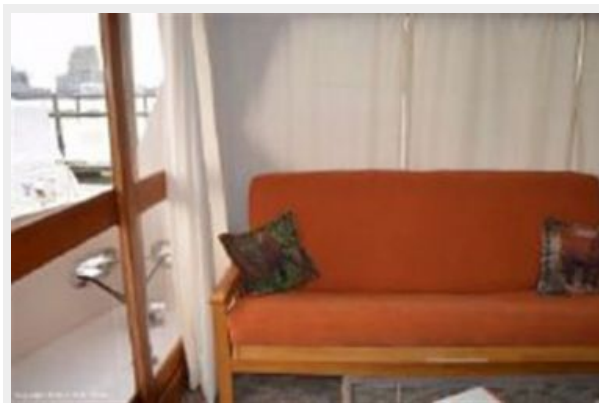
Aft



Aft



Aft



Aft



Aft Deck



Aft Deck



Aft Deck



Aft Deck



Bridge



Dinette



Double Sink



Electric Panel



Electric panel



Electronics



Engine



Engine



Galley Refrigerator



Galley



Generator



Guest Stateroom



Guest Stateroom



Head



Head



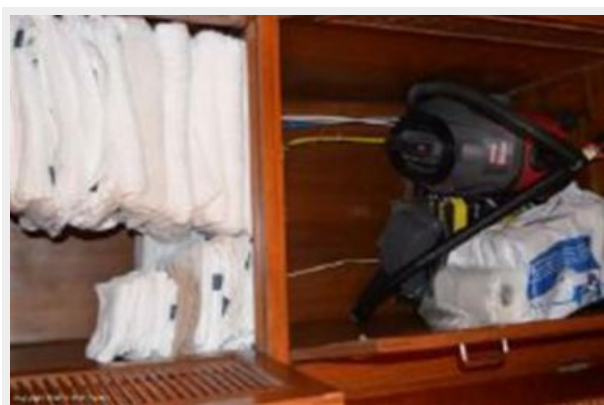
Interior Helm



Interior Helm



Locker



Master Stateroom



Microwave



Oven



КОНТАКТЫ

Андрей Шестаков (Andrey Shestakov) – ведущий яхтенный брокер отдела продаж яхт и судов компании Shestakov Yacht Sales Inc. Официальный представитель Shestakov Yacht Sales Inc. для русскоговорящих клиентов в центральном офисе компании в Майами/Форт Лодердейл/Флорида/США.

Контактная информация

Email: andrey@shestakovyachtsales.com

Web: shestakovyachtsales.com

Телефоны

Краснодарский край: **+7(918)465-66-44**

США, Майами, Флорида: **+1(954)274-4435**

Время работы

Понедельник – Суббота: **9:00 - 21:00**
EDT

Воскресенье: **Закрыто**

Адрес



Harbour Towne Marina, 850 NE 3rd St,
STE 213, Dania, FL 33004