

DAY OFF — FERRETTI



Судостроитель: FERRETTI

Год постройки: 2006

Модель: Моторная яхта

Цена: ЦЕНА ЯХТЫ ПО ЗАПРОСУ

Местонахождение: Greece

Длина общая: 88' 9" (27.03m)

Ширина: 22' 1" (6.72m)

Макс. осадка: 7' 2" (2.18m)

Крейс. скорость: 26 Kts. (30 MPH)

Макс. скорость: 30 Kts. (35 MPH)

Купить **DAY OFF — FERRETTI** а также выбрать подходящую вам яхту из нашего каталога яхт вам поможет опытный яхтенный брокер Андрей Шестаков. На сегодняшний день компания **Shestakov Yacht Sales Inc.** имеет большое количество яхт в собственном списке продаж, а также тесно сотрудничает со всеми крупными яхтенными производителями по всему миру.

Для того чтобы купить яхту **DAY OFF — FERRETTI** а также проконсультироваться по любому вопросу связанному с покупкой, продажей, чартером яхт позвоните по телефону **+7(918)465-66-44**.

ОГЛАВЛЕНИЕ

ОГЛАВЛЕНИЕ	2
ХАРАКТЕРИСТИКИ	3
Обзор	3
Основная информация	4
Размеры	4
Скорость, вместимость и масса	4
Размещение	4
Корпус и палуба	4
Информация о двигателе	5
ФОТОГРАФИИ	6
КОНТАКТЫ	11
Контактная информация	11
Телефоны	11
Время работы	11
Адрес	11

ХАРАКТЕРИСТИКИ

Обзор

This splendid Ferretti 881 provides beautiful and comfortable accommodation for up to 10 guests in 4 lovely cabins, each with its own bathroom with marble floors. The boat has a comfortable living area inside, a world class-flying bridge for entertaining including jacuzzi, plus a huge water sports activity area on the stern. All of these features make the boat versatile, this serving the needs of a wide range of owners.

Accommodation Master Cabin: Walk In Wardrobe. Marble floor in bathroom. His and Hers toilet/bidet/sink and large shower and jacuzzi. Large hull windows on both sides. Large LCD TV and DVD / Satellite. Panasonic Phone. VIP Cabin: Double Bed. Marble floor in bathroom. Ensuite bathroom with shower. Walk in Wardrobe. 15" LCD TV & DVD / Satellite. Panasonic Phone. Twin Cabins Port and Starboard: Pullman bunks. Marble floor in bathroom. Ensuite bathroom with shower. 15" LCD TV and DVD / Satellite. Panasonic Phone. Captains Cabin: One large bed and Pullman bunk. Ensuite bathroom and shower. Panasonic Phone. Raymarine multidisplay for wind / depth / speed instruments. Crew Twin Cabin: 2 Bunk Beds, with additional Pullman. Ensuite bathroom with shower. Crew Mess Area modified with extra refrigerator and TV/DVD Equipment. HI-LO dinette table in the crew area Communications and navigational equipment

Navigator GEONAV 11" colour in fly Navigator GEONAV multi LCD 15' screen in bridge Radar 48 N.M. 15" screen SSB Radio telephone Furuno NAVIOP system 3rd Control station in cockpit Antenna SAT TV navisystem 95NT Second antenna DOM (symmetric) TV/Video modulator distribution TV, SAT, DVD, TVCC TV closed circuit system with 4 cameras NAVIOP system with monitoring for portholes and door Telephone centre Panasonic Mechanical, propulsion and engine room equipment

2x MTU 16V 2000 M91, logging 1300 hours Mitsubishi Anti-Roll-Gyro stabilizers Water maker 120 Liters per hour Fullair conditioning 120.000 BTU reverse cycle Inverter 24V – 240V – 3000 Watt, plus second inverter 5.000W for service Hydraulic bow thruster 58Hp Hydraulic stern thruster 50 HP (double prop) 2 Kohler Generators 27Kw Spare shaft Anchor chain 140 meters Additional pre filters for the engines Galley, domestic and laundry equipment

Electric raising for curtains in salon and master cabin Smoke alarm in each cabin Oven: bigger new Bosch in galley Washing machine 5KG and separate drying machine Mosquito screens for the portholes Extractor fan in day head Entertainment equipment

TV 43" with electric raising device HI-FI surround playtime master TV 32" in master with stereo Bose HI-FI TV 20" in VIP cabin TV 20" in both guest cabins TV 17" in main bridge TV 15" in captains cabin Radio CD stereo in each cabin DVD for master cabin and salon Deck equipment

Jacuzzi in the fly Jacuzzi in master shower Hydraulic bimini top Cockpit cover in light material Watertight lights underneath the spoiler Extension for the gangway Ice maker in the cockpit Teak

deck Capstans 2x 2 side doors (one on each side walk)

Основная информация

Тип судна: Моторная яхта

Подкатегория: Flybridge

Модельный год: 2006

Год постройки: 2006

Страна: Greece

Открытая палуба мостика: Да

Размеры

Длина общая: 88' 9" (27.03m)

Ширина: 22' 1" (6.72m)

Макс. осадка: 7' 2" (2.18m)

Скорость, вместимость и масса

Крейс. скорость: 26 Kts. (30 MPH)

Макс. скорость: 30 Kts. (35 MPH)

Дальность на макс. скорости: 355 Kts.

Чистый вес: 108 Pounds

Размещение

Всего кают: 4

Спальные места: 10

Корпус и палуба

Материал корпуса: FRP

Цвет корпуса: White

Дизайнер экстерьера: Zucon International **Дизайнер интерьера:** Zucon International

Информация о двигателе

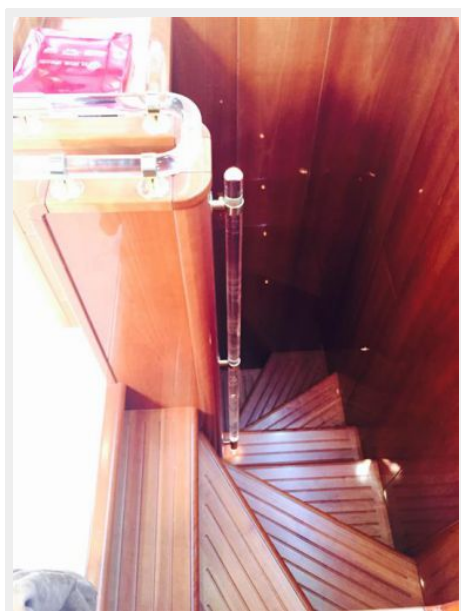
Двигатели: 2

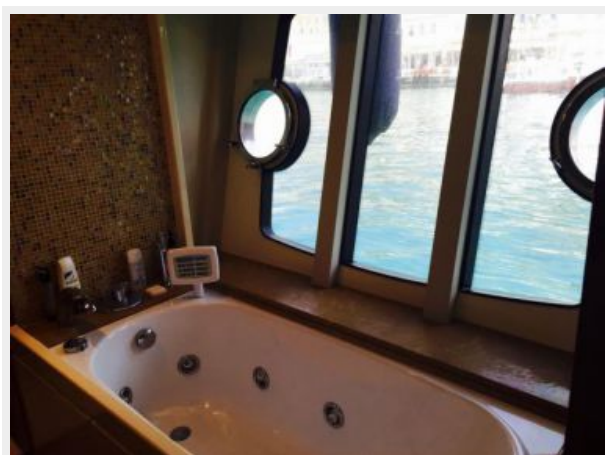
Производитель: MTU

Модель: MTU 16V 2000 M91

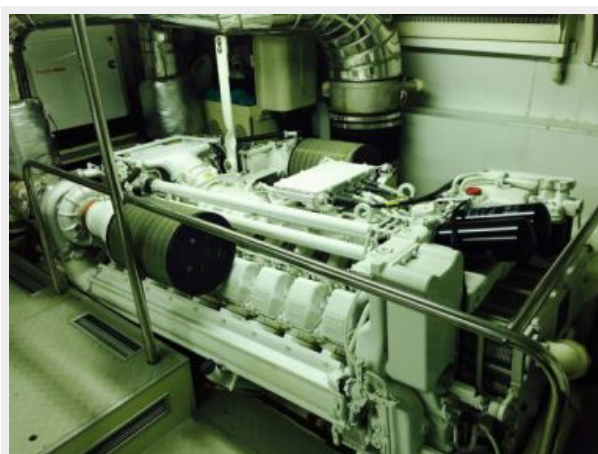
Тип топлива: Diesel

ФОТОГРАФИИ











КОНТАКТЫ

Андрей Шестаков (Andrey Shestakov) – ведущий яхтенный брокер отдела продаж яхт и судов компании Shestakov Yacht Sales Inc. Официальный представитель Shestakov Yacht Sales Inc. для русскоговорящих клиентов в центральном офисе компании в Майами/Форт Лодердейл/Флорида/США.

Контактная информация

Email: **andrey@shestakovyachtsales.com**

Web: shestakovyachtsales.com

Телефоны

Краснодарский край: **+7(918)465-66-44**

США, Майами, Флорида: **+1(954)274-4435**

Время работы

Понедельник – Суббота: **9:00 - 21:00**
EDT

Воскресенье: **Закрито**

Адрес



Harbour Towne Marina, 850 NE 3rd St,
STE 213, Dania, FL 33004