

AMBERJACK — BERTRAM



Судостроитель: BERTRAM

Год постройки: 1981

Модель: Катер для спортивной рыбалки

Цена: **ЦЕНА ЯХТЫ ПО ЗАПРОСУ**

Местонахождение: United States

Длина общая: 35' 4" (10.77m)

Ширина: 13' 3" (4.04m)

Макс. осадка: 3' 2" (0.97m)

Купить **AMBERJACK — BERTRAM** а также выбрать подходящую вам яхту из нашего каталога яхт вам поможет опытный яхтенный брокер Андрей Шестаков. На сегодняшний день компания **Shestakov Yacht Sales Inc.** имеет большое количество яхт в собственном списке продаж, а также тесно сотрудничает со всеми крупными яхтенными производителями по всему миру.

Для того чтобы купить яхту **AMBERJACK — BERTRAM** а также проконсультироваться по любому вопросу связанному с покупкой, продажей, чартером яхт позвоните по телефону **+7(918)465-66-44**.

ОГЛАВЛЕНИЕ

ОГЛАВЛЕНИЕ	2
ХАРАКТЕРИСТИКИ	4
Обзор	4
Основная информация	4
Размеры	4
Скорость, вместимость и масса	4
Размещение	5
Корпус и палуба	5
Информация о двигателе	5
ПОДРОБНОЕ ОПИСАНИЕ	6
Accommodations	6
Main Cabin	6
Head	6
Galley	6
Helm / Electronics and Navigation	6
Deck	7
Engine and Mechanical Equipment	7
Electrical System / Equipment	7
Cockpit / Fishing Equipment	7
Exclusions	7
Salesman's Comments	8
Исключения	8
Отказ от ответственности	8
ФОТОГРАФИИ	9
Salon 1 - Forward V-Berth	9
Salon 2 - Settee Sleeper	9
Salon 3 - Sofa	9
Salon 4 - TV	9

Head	10
Galley 1	10
Galley 2 - Stove	10
Galley 3 - Refrigerator	10
Helm / Electronics & Navigation 2 - Overhead Gauges	11
Helm / Electronics & Navigation 1	11
Helm / Electronics & Navigation 3 - Radar	11
Deck - Forward Helm Seating	11
Engine & Mechanical Equipment 1	12
Engine & Mechanical Equipment 2	12
Engine & Mechanical Equipment 3 - Water Heater	12
Electrical System / Equipment - Electrical Panel	12
Cockpit / Fishing Equipment 2 - Cockpit Storage	13
Cockpit / Fishing Equipment 1	13
Cockpit / Fishing Equipment 3 - Rod Holders	13
Cockpit / Fishing Equipment 4	13
Cockpit / Fishing Equipment 5	14
Cockpit / Fishing Equipment 6	14
Rear Profile	14
КОНТАКТЫ	15
Контактная информация	15
Телефоны	15
Время работы	15
Адрес	15

ХАРАКТЕРИСТИКИ

Обзор

This is a 35' Bertram Flybridge. 1981 was the first year for the tournament-style Flybridge with forward seating. Same owner for the past fifteen years. Boat has been cared for with love and attention. She is worth a look by anyone in the market for a 35 Bertram. **PRICE REDUCED FOR QUICK SALE! OWNERS ARE READY TO SELL!!! "AMBERJACK" IS IN THE WATER AND READY TO GO!!! ACT NOW!!!**

Основная информация

Тип судна: Катер для спортивной рыбалки

Подкатегория: Convertible

Модельный год: 1981

Год постройки: 1981

Страна: United States

Верх: Hardtop

Открытая палуба мостика: Да

Кубрик: Да

Размеры

Длина общая: 35' 4" (10.77m)

Ширина: 13' 3" (4.04m)

Макс. осадка: 3' 2" (0.97m)

Скорость, вместимость и масса

Водоизмещение: 22500 Pounds

Вместимость воды: 15 Gallons

Объем топливного бака: 360 Gallons

Размещение

Всего коек: 1

Спальные места: 5

Всего ком. состава: 1

Корпус и палуба

Материал корпуса: Fiberglass

Материал палубы: Fiberglass

Отделка корпуса: Plastic

Информация о двигателе

Двигатели: 2

Производитель: Caterpillar

Модель: 3208T

Тип двигателя: Inboard

Тип топлива: Diesel

ПОДРОБНОЕ ОПИСАНИЕ

Accommodations

Sleeps five owners and guests. V-berth forward sleeps two plus sofa bed sleeps two plus sleeper settee sleeps one for a total of five berths. One Head.

Main Cabin

- Rod storage
- Sleeper sofa
- Sleeper settee
- AM / FM radio
- TV set w/ DVD player
- V-berth forward w/ storage under

Head

- Sink
- Cabinets
- Marine head
- Medicine cabinet

Galley

- Hot water
- Microwave oven
- Sub-Zero refrigerator
- Princess oven w/ glass cook top

Helm / Electronics and Navigation

- Compass
- Garmin GPS
- Icom VHF radio
- Raymarine auto pilot
- Raymarine VHF radio
- Raymarine Radar / Chart plotter / Digital fish finder / GPS

Deck

- Flybridge lights
- Weblon hardtop

Engine and Mechanical Equipment

- Heating
- Water heater
- Air conditioning
- Electric bilge pump
- Burns 12 gph per engine at cruise speed
- Twin 300 hp. Diesel I/B 1981 Caterpillar 3208T's w/ 2900 hrs. (majority of these hours were trolling hours)
- Fuel capacity is 360 gallons (prior owner converted the water tank to fuel) w/ Racor on the line that is transferred from the auxiliary tank into the main tank

Electrical System / Equipment

- Generator
- Battery charger
- (2) 30 amp. Shore power inlets

Cockpit / Fishing Equipment

- Outriggers
- Fiberglass Deck
- Cockpit speakers
- Under water lights
- Cockpit tackle center
- Tackle locker under step
- Quartz lights under Cockpit coaming
- (9) Rod holders for clearing the Deck
- (6) Rod holders in haunch for storage
- (7) Rod holders mounted on gunwales
- (3) Rod holders on aft rail of Flybridge
- (6) Rod holders in Cockpit covering boards
- Cockpit coaming w/ custom made cabinets underneath

Exclusions

Owner's personal gear and items.

Salesman's Comments

This is a 35' Bertram Flybridge. 1981 was the first year for the tournament-style Flybridge with forward seating. Same owner for the past fifteen years. Boat has been cared for with love and attention. She is worth a look by anyone in the market for a 35 Bertram. ***PRICE REDUCED FOR QUICK SALE! OWNERS ARE READY TO SELL!!! "AMBERJACK" IS IN THE WATER AND READY TO GO!!! ACT NOW!!!***

Исключения

При продаже яхты исключаются личные вещи владельца.

Отказ от ответственности

Компания предоставляет описание судна или яхты добросовестно, но не может гарантировать точность этой информации, а также не ручается за техническое состояние. Покупатель должен проинструктировать своих агентов или оценщиков исследовать представленную информацию более подробно, по собственному желанию. Продажа судна или яхты, изменение цены или снятие с продажи будет происходить без предварительного уведомления.

ФОТОГРАФИИ

Salon 1 - Forward V-Berth



Salon 2 - Settee Sleeper



Salon 3 - Sofa



Salon 4 - TV



Head



Galley 1



Galley 2 - Stove



Galley 3 - Refrigerator



Helm / Electronics & Navigation 1



Helm / Electronics & Navigation 2 - Overhead Gauges



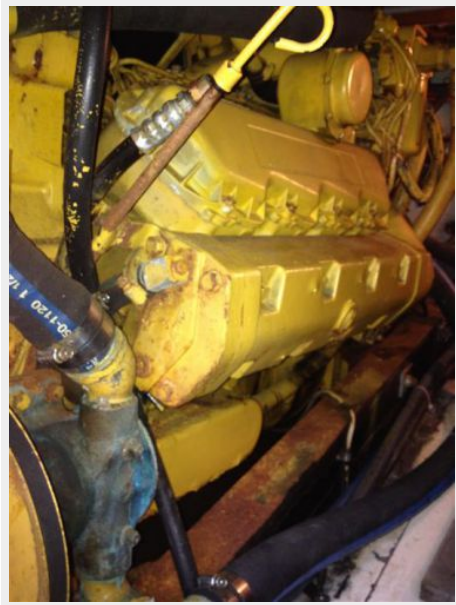
Helm / Electronics & Navigation 3 - Radar



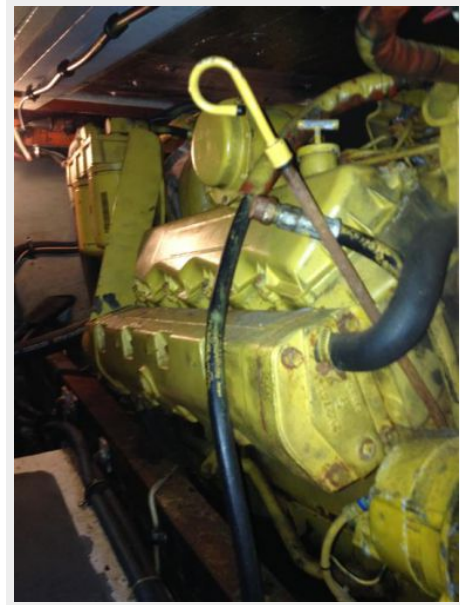
Deck - Forward Helm Seating



Engine & Mechanical Equipment 1



Engine & Mechanical Equipment 2



Engine & Mechanical Equipment 3 - Water Heater



Electrical System / Equipment - Electrical Panel



Cockpit / Fishing Equipment 2 - Cockpit Storage

Cockpit / Fishing Equipment 1

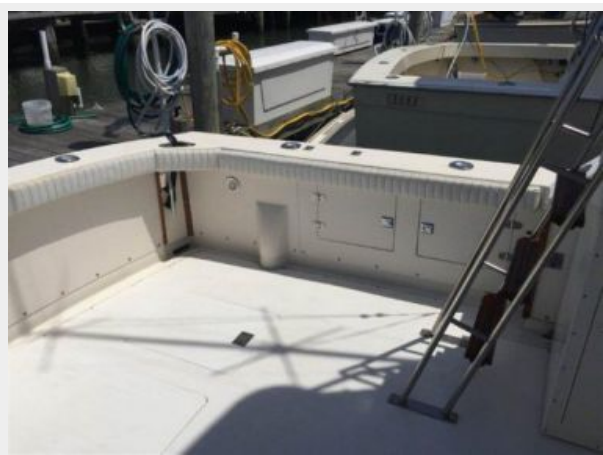


Cockpit / Fishing Equipment 3 - Rod Holders

Cockpit / Fishing Equipment 4



Cockpit / Fishing Equipment 5



Cockpit / Fishing Equipment 6



Rear Profile



КОНТАКТЫ

Андрей Шестаков (Andrey Shestakov) – ведущий яхтенный брокер отдела продаж яхт и судов компании Shestakov Yacht Sales Inc. Официальный представитель Shestakov Yacht Sales Inc. для русскоговорящих клиентов в центральном офисе компании в Майами/Форт Лодердейл/Флорида/США.

Контактная информация

Email: andrey@shestakovyachtsales.com

Web: shestakovyachtsales.com

Телефоны

Краснодарский край: **+7(918)465-66-44**

США, Майами, Флорида: **+1(954)274-4435**

Время работы

Понедельник – Суббота: **9:00 - 21:00**
EDT

Воскресенье: **Закрито**

Адрес



Harbour Towne Marina, 850 NE 3rd St,
STE 213, Dania, FL 33004