

## WAG — SEA RAY



**Судостроитель:** SEA RAY

**Год постройки:** 2006

**Модель:** Крейсер

**Цена:** ЦЕНА ЯХТЫ ПО ЗАПРОСУ

**Местонахождение:** United States

**Длина общая:** 40' 0" (12.19m)

**Ширина:** 13' 2" (4.01m)

**Макс. осадка:** 2' 10" (0.86m)

Купить **WAG — SEA RAY** а также выбрать подходящую вам яхту из нашего каталога яхт вам поможет опытный яхтенный брокер Андрей Шестаков. На сегодняшний день компания **Shestakov Yacht Sales Inc.** имеет большое количество яхт в собственном списке продаж, а также тесно сотрудничает со всеми крупными яхтенными производителями по всему миру.

Для того чтобы купить яхту **WAG — SEA RAY** а также проконсультироваться по любому вопросу связанному с покупкой, продажей, чартером яхт позвоните по телефону **+7(918)465-66-44**.

# ОГЛАВЛЕНИЕ

---

ОГЛАВЛЕНИЕ	2
ХАРАКТЕРИСТИКИ	4
Обзор	4
Основная информация	4
Размеры	4
Скорость, вместимость и масса	4
Размещение	5
Корпус и палуба	5
Информация о двигателе	5
ПОДРОБНОЕ ОПИСАНИЕ	6
Noteable Upgrades	6
Cockpit & Helm Features	6
Main Cabin Features	7
Salon	8
Galley	8
Master Stateroom	8
Head	9
Mid-Cabin	9
Helm Console & Navigation Electronics	10
Hull & Deck Features	10
Mechanical & Electrical Systems	11
Fuel, Water and Waste Systems	12
Исключения	13
Отказ от ответственности	13
ФОТОГРАФИИ	14
КОНТАКТЫ	21
Контактная информация	21
Телефоны	21

---

Время работы	21
Адрес	21

---

# ХАРАКТЕРИСТИКИ

## Обзор

**Only 370hrs on Cummins Diesel Engines, Kept Under Cover Out of the Sun Since New, Original Owner**

**Bow Thruster, Cockpit A/C, Raymarine Electronics, Hardtop w/Enclosure, Pewter Hull**

**Excellent Condition and Well Maintained Since New**

**Very Shallow 2'10" Draft Allows for Cruising in Shallower Areas**

**One of Sea Ray's Most Popular Models, the 40 Sundancer Hits all the High Marks for Comfort, Luxury, Fuel Economy and Versatility. She is as much at home cruising through the Bahamas as she is going to your local hangout for the weekend!**

## Основная информация

**Тип судна:** Крейсер

**Подкатегория:** Express

**Модельный год:** 2006

**Год постройки:** 2006

**Страна:** United States

## Размеры

**Длина общая:** 40' 0" (12.19m)

**Ширина:** 13' 2" (4.01m)

**Макс. осадка:** 2' 10" (0.86m)

**Длина привального бруса:** 41' 0"  
(12.50m)

## Скорость, вместимость и масса

**Водоизмещение:** 19300 Pounds

**Вместимость воды:** 70 Gallons

**Вместимость сточного бака:** 42 Gallons

**Объем топливного бака:** 275 Gallons

## Размещение

---

Всего кают: 1

Всего коек: 2

Всего ком. состава: 1

## Корпус и палуба

---

Материал корпуса: Fiberglass

Цвет корпуса: Grey

Дизайнер корпуса: Sea Ray Boats

Дизайнер экстерьера: Sea Ray Boats

Дизайнер интерьера: Sea Ray Boats

## Информация о двигателе

---

Двигатели: 2

Производитель: Cummins

Модель: QSB380 Common Rail

Тип двигателя: Inboard

Тип топлива: Diesel

---

# ПОДРОБНОЕ ОПИСАНИЕ

---

## Noteable Upgrades

---

- Cummins QSB380 diesel engines w/375hrs
- Diesel Generator ONAN 9kw w/490hrs
- Fiberglass Hardtop with Full Enclosure
- Raymarine E120 Chartplotter, Autopilot and Radar
- Sea Ray Navigator II On-Board Computer
- Cockpit Air Conditioning
- Pewter Hull
- Bow Sunpads (not pictured but included)
- Central Vacuum System
- Canvas Dash Cover
- Power Steering
- Refrigerator in Cockpit
- Rod Holders (2)
- Remote Controlled Spotlight
- Flag Pole
- TV's Throughout (4)

## Cockpit & Helm Features

---

- Cockpit Air Conditioning UPGRADE
- Beverage Holders (6)
- Carpet
- Transom Door
- Engine Room Hatch- Electrically Actuated
- Insulated - Built-In Ice Bucket - Insulated
- 120V Icemaker
- Lighting, Indirect
- 12V Accessory Outlet
- 120V GFI Protected Outlet
- Seating, Companion Bench w/Molded Fiberglass Storage Base & Euro-Style Backrest

- Seating, Helm - Bucket w/Slider, Flip-Up Thigh-Rise
- Seating, U-Shaped - Aft
- Ships Bell
- Hardtop w/Overhead Lighting
- Molded Deck Access Step
- Cockpit Table w/Dedicated Storage
- Wet Bar w/Sink
- Stainless Steel Handrail
- Trash Receptacle
- Storage Cabinet – Port

## Main Cabin Features

---

- Central Vacuum System UPGRADE
- Carpet Runners
- Curtains & Drape Trim
- Handrails, Stainless Steel
- Interior Finish - Blossom Cherry
- Phone Outlet
- 120V GFI Protected Outlets
- Outlets & Switch Plates - Satin Nickel Finish
- Accent Pillows
- Clarion Stereo AM/FM Single CD, Satellite-Ready w/6-Disc CD Changer, Amplifier, Subwoofer, Speakers (8), Digital Cockpit Remote Control & Speaker Selector Switches
- In-Floor Storage
- Handcrafted Wood Trim

---

## Salon

---

- Real Wood Blinds
- Wall Accent Mirrors
- Seating, L-Shaped Sofa w/Storage Below - Converts to Bed w/Filler Cushions
- Storage, Gunwale Cabinets
- Table, Dinette w/High-Gloss Wood Surface & Dedicated Storage
- TV, 20" Flatscreen LCD, Flip Down, (120V) w/Remote DVD Player, Coax Outlet & Gain
- Power Distribution Panel

---

## Galley

---

- Coffeemaker, 120V
- Countertop, Solid Surface, Sink, Sink Cover
- Refrigerator, Under-Counter - Dual-Voltage -120V/12
- Freezer, Under-Counter - Dual-Voltage - 120V/12V
- Microwave, 120V Outlet, 12V Accessory
- Power Vent, 12V
- Storage, Drawers w/ cutlery insert
- Storage, Upper & lower w/ designated plate & glass storage
- Stove, 120V surface mounted, two-burner w/ touch pad
- Trash receptacle w/ chute & solid surface cover

---

## Master Stateroom

---

- Bed, Full-Size w/Innerspring Mattress, Pillows,& Coordinated Spread
- Door, Privacy - Sliding Pocket
- Hanging Locker, Mirrored w/Light - Port
- Mirrored Rope Locker Bulkhead



- Storage Compartment - Starboard
- Storage, Gunwale Cabinets - Port & Starboard
- TV/DVD Combo, 13" - 120V w/Remote & Coax Outlet

---

## Head

---

- Door, Privacy - Access from Forward Stateroom & Salon
- Handrails, Stainless Steel
- Head, Large (VacuFlush®)
- Power Vent, 12V
- Storage, Medicine Cabinet - Mirrored
- Vanity w/Sink, Grohe Faucet & Storage Below
- Clothes Hook
- Curtain, Shower
- Door, Privacy - Access from Forward Stateroom
- Handrails, Stainless Steel
- Walk-In Shower w/Seat & Adjustable Grohe Shower Wand

---

## Mid-Cabin

---

- Curtain, Privacy w/Dedicated Storage
- Hanging Locker w/Light - Port
- Mirrored Bulkhead - Aft
- Portlight, Stainless Steel - Fixed
- Seating, Conversation Pit w/Slide-Out Base
- Storage, Cabinet – Starboard
- TV/DVD Combo, 15"

---

## Helm Console & Navigation Electronics

---

- Raymarine E 120 Color Display
- Raymarine 72 Mile Radar
- Raymarine ST 7001 Autopilot
- Sea Ray Navigator
- Remote Spotlight Control
- Sea Ray Systems Monitor - Engine Diagnostics & Bilge Pumps
- Bow Thruster UPGRADE
- Compass
- Emergency Start Parallel Switch
- Horns, Air Dual Trumpet
- Instrument Panel
- Shift & Throttle Controls w/Gold Knobs
- SmartCraft Engine Display – All engine functions w/ fuel burn
- Hydraulic Steering w/ Tilt Helm & Wood-Accent Wheel
- Switch Panel (Backlit)
- Switches, Illuminated Weatherproof Rockers & Dimmer Control
- Windshield Wipers w/Delay & Speed Control
- Windshield Washer System
- Stereo Remote Control

---

## Hull & Deck Features

---

- Bow Rail w/Welded Stanchions, Intermediate Rails & Life Lines
- Lights, Navigation
- Portlights, Stainless Steel (4 Fixed, 2 Opening)
- Rub Rail, PVC w/Stainless Steel Insert

- Storage, Transom Wall - (For Fenders & Gear)
- Swim Platform, Integral w/Concealed Stainless Steel Three-Step Swim Ladder w/Integral Grab Handle
- Thru-Hull Fittings, Stainless Steel
- Stainless steel windshield frame with electric front vent stainless
- Anchor
- Stainless Steel Anchor Chute
- Galvanized Anchor
- Rope/Chain Storage w/Hatch
- Anchor Washdown Spigot
- Helm Control switch
- Fore Deck Foot Switches
- Bonding System w/Zinc Hull Plate
- Propeller Shafts, 1 1/2" Stainless Steel
- Propellers, Nibral 4-Blade ?
- Rudders, Manganese-Bronze w/Stainless Steel Posts
- Seacocks on all Underwater Fittings
- Seawater Strainers
- Dripless Shaft Logs
- Struts, Manganese-Bronze
- Trim Tabs, Hydraulic

---

## Mechanical & Electrical Systems

---

- 120V/60 Cycle 9.0 kW Onan Diesel Generator
- Electronics Circuit, 50 Amp/12V

- (4) Batteries w/Trays
- Battery Charger/Converter-40 Amp
- 12V Circuit Breaker Panel in Engine Room
- Distribution Panel - AC
- Distribution Panel - DC
- Dual 30 AMP Shore Power-120V/60 Cycle
- (2) 50' Shore Power Cords
- TV/Phone Inlet w/ TV Shore Cord & Phone Shore Cord
- Wiring is Color-Coded w/Chafe Protection
- (2) Bilge Pumps w/ Auto Float Switches
- High-Water Pumps w/ Alarms(1 Bilge, 1 Cabin)
- Blowers, 12V Bilge (2)
- Exhaust, Underwater - Patented
- Fire Suppression System - Automatic w/Manual Pull
- Gel-Coated Engine Room, Oyster
- Insulation, Engine Room
- Oil Changer System - Engines & Generator

## **Fuel, Water and Waste Systems**

---

- Fuel Filters, Remote - Racor
- Fuel Lines, USCG - Type A-1
- Fuel Tanks Aluminum w/Anti-Siphon Valves
- Sending Units (2)
- Water Inlet, Dockside
- Pressure Water System w/12V Pump
- Freshwater Spigot - Engine Room

- Freshwater Spigot – Transom Locker
- Manifold System w/Shutoff Valves
- Shower, Cockpit - Hot & Cold
- Water Heater, 120V (6-Gallon)
- Head System - VacuFlush
- Holding Tank (42 Gallon) with Level Indicators
- Dockside Pump-Out or Macerator Overboard Discharge
- Shower Sump Box w/Pump–Automatic

## Исключения

---

При продаже яхты исключаются личные вещи владельца.

## Отказ от ответственности

---

Компания предоставляет описание судна или яхты добросовестно, но не может гарантировать точность этой информации, а также не ручается за техническое состояние. Покупатель должен проинструктировать своих агентов или оценщиков исследовать представленную информацию более подробно, по собственному желанию. Продажа судна или яхты, изменение цены или снятие с продажи будет происходить без предварительного уведомления.

# ФОТОГРАФИИ





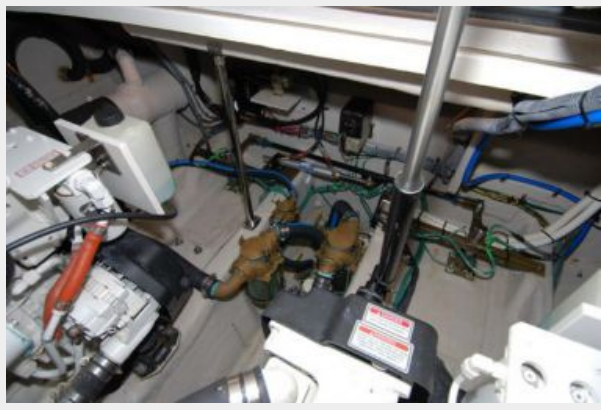












# КОНТАКТЫ

---

Андрей Шестаков (Andrey Shestakov) – ведущий яхтенный брокер отдела продаж яхт и судов компании Shestakov Yacht Sales Inc. Официальный представитель Shestakov Yacht Sales Inc. для русскоговорящих клиентов в центральном офисе компании в Майами/Форт Лодердейл/Флорида/США.

## Контактная информация

---

Email: [andrey@shestakovyachtsales.com](mailto:andrey@shestakovyachtsales.com)

Web: [shestakovyachtsales.com](http://shestakovyachtsales.com)

## Телефоны

---

Краснодарский край: **+7(918)465-66-44**

США, Майами, Флорида: **+1(954)274-4435**

## Время работы

---

Понедельник – Суббота: **9:00 - 21:00**  
EDT

Воскресенье: **Закрито**

## Адрес

---



Harbour Towne Marina, 850 NE 3rd St,  
STE 213, Dania, FL 33004