

RAZMATAZ — FORMULA



Судостроитель: FORMULA

Год постройки: 2014

Модель: Крейсер

Цена: ЦЕНА ЯХТЫ ПО ЗАПРОСУ

Местонахождение: United States

Длина общая: 40' 0" (12.19m)

Ширина: 11' 0" (3.35m)

Мин. осадка: 0' 11" (0.28m)

Крейс. скорость: 35 Kts. (40 MPH)

Макс. скорость: 42 Kts. (48 MPH)

Купить **RazMataz — FORMULA** а также выбрать подходящую вам яхту из нашего каталога яхт вам поможет опытный яхтенный брокер Андрей Шестаков. На сегодняшний день компания **Shestakov Yacht Sales Inc.** имеет большое количество яхт в собственном списке продаж, а также тесно сотрудничает со всеми крупными яхтенными производителями по всему миру.

Для того чтобы купить яхту **RazMataz — FORMULA** а также проконсультироваться по любому вопросу связанному с покупкой, продажей, чартером яхт позвоните по телефону **+7(918)465-66-44**.

ОГЛАВЛЕНИЕ

ОГЛАВЛЕНИЕ	2
ХАРАКТЕРИСТИКИ	5
Обзор	5
Основная информация	5
Размеры	5
Скорость, вместимость и масса	5
Размещение	5
Корпус и палуба	6
Информация о двигателе	6
ПОДРОБНОЕ ОПИСАНИЕ	7
Overview	7
Standard Features - Exterior	7
Standard Features - Cockpit	7
Standard Features - Cabin	8
Factory Optional Equipment	9
Helm	10
Electronics	10
Electrical System	10
Исключения	11
Отказ от ответственности	11
ФОТОГРАФИИ	12
Galley	12
Galley	12
Galley	12
Dinette Table	12
Dinette Table	13
TV	13
Main Distribution Panel	13

Master Stateroom	13
Master Stateroom	13
Master Stateroom	13
Head	14
Head	14
Head	14
Helm	14
Joystick	15
Helm	15
Helm Seating	15
Helm Seating	15
Electronics	15
Engine Room	15
Engine Room	16
Cockpit	16
Cockpit	16
Cockpit	16
Bow	16
Shorepower	16
Hard Top	17
Transom	17
Profile	17
Profile	17
Profile	17
Profile	17
Profile	18
КОНТАКТЫ	19
Контактная информация	19
Телефоны	19

Время работы	19
Адрес	19

ХАРАКТЕРИСТИКИ

Обзор

This 2014 Formula 400 super Sport has been stored in-doors. Ordered new by a knowledgeable boater with all of the best equipment including the safe and fuel efficient Volvo D6-400 Diesel Duo-prop with PTA.

Основная информация

Тип судна: Крейсер

Подкатегория: Express

Модельный год: 2014

Год постройки: 2014

Страна: United States

Размеры

Длина общая: 40' 0" (12.19m)

Ширина: 11' 0" (3.35m)

Мин. осадка: 0' 11" (0.28m)

Скорость, вместимость и масса

Крейс. скорость: 35 Kts. (40 MPH)

Макс. скорость: 42 Kts. (48 MPH)

Водоизмещение: 18100 Pounds

Вместимость воды: 50 Gallons

Вместимость сточного бака: 50 Gallons

Объем топливного бака: 250 Gallons

Размещение

Всего кают: 2

Спальные места: 4

Всего ком. состава: 1

Корпус и палуба

Материал корпуса: Fiberglass

Цвет корпуса: Black Onyx

Информация о двигателе

Двигатели: 2

Производитель: Volvo

Модель: D6-400

Тип двигателя: I/O

Тип топлива: Diesel

ПОДРОБНОЕ ОПИСАНИЕ

Overview

The Formula 400 super Sport is built on Formula's "Fas3Tech" hull bottom – a double-stepped deep-V designed to reduce the water's grip on the hull. The result, according to company engineers, is a faster and more stable boat that runs at near-optimal running angles without the need to constantly trim the drives. Beautifully styled, the Super Sport is a superb day boat with plenty of cockpit space and a wide-open interior. With the owner's stateroom aft, a rich Ultraleather wraparound lounge forward and four overhead translucent hatches dominate the salon. On deck, the doublewide helm seat folds away for standup driving, and a walk-through windshield opens to a wide stretch of nonskid leading to the bow.

Standard Features - Exterior

- NMMA Yacht/CE Certification
- Transferable 5-Year Formula Guard® Limited Protection Plan with 10 year Structural Warranty (USA only)
- Concealed electric windlass with chain counter, 150' chain polished stainless anchor, remote & freshwater anchor washdown system
- Remote control halogen searchlight
- Polished Bomar® gull-wing deck venting hatches with screens (4) & polished port lights with screens (6)
- Nonskid foredeck center walkway
- Tinted, tempered curved-glass windshield with center walk-thru, polished stainless frame & windshield wipers
- Clarion® waterproof transom-mounted stereo control & two 6 1/1 speakers with polished stainless grilles
- Integrated swim platform with concealed stainless swim ladder & pull-up cleats
- Transom shower with hot & cold controls
- 120V shorepower with fail-safe galvanic isolator & two 30 amp cords
- Polished stainless shorepower, cable TV, telephone hook-ups & chromed city water inlet

Standard Features - Cockpit

- Volvo EVC system with 7" engine display
- Clarion dash-mounted stereo control, two arch & four cockpit 6 ½ speakers with polished stainless grilles iPOD/MP3 port, 600 watts stereo amplification & 200 watts subwoofer
- 12 polished stainless drink holders
- Cockpit/swim platform blue/white LED courtesy lights with remote control
- Dual position helm & companion seats

- Portside & U-shaped aft lounge with storage
- Color-coordinated dual-height cockpit table with Corian® top & filler cushion
- Aft-facing sun lounge with table, cushions & fender (4) storage below – converts to full length sunpad
- Color-coordinated molded wetbar with sink, Corian® countertop, 120V.12V pullout cockpit refrigerator with stainless front
- 17 ½ quart Igloo cooler
- Trash container
- 120V GFCI outlet

Standard Features - Cabin

- Sliding/locking cabin door with screen
- Solid wood cabin entry steps
- Woodgrain finish flooring throughout cabin
- Accent lighting
- Ultraleather™ lounge with Ultrasuede lumbar
- High-gloss Wenge wood table & filler cushions
- Custom décor pillows & draperies
- OceanAir Skysol pleated blind system in Galley
- In-floor table/filler cushion storage with pneumatic lift
- Entertainment center in Wenge finish with Corian® countertop and 26" LCD HDTV
- Blu-ray disc player with Wi-Fi and dockside access cord
- 16,000BTU reverse cycle air conditioner with digital control
- Illuminated 120V & 12V electrical panels
- Hanging locker with automatic light
- Clarion® AM/FM/CD stereo with iPod /USB docking station & two 6x9 & two 6 ½ speakers
- Subscription-ready Sirius™ Satellite Radio
- Aft cabin with queen size Sensus® memory foam bed, pillow shams, privacy curtain. night stand with concealed storage, individual reading lights, phone jack & 120V outlets
- & entertainment module/storage unit with drawers & cable TV outlet & upholstered headboard storage
- Aft cabin cedar lined hanging locker with fire extinguisher
- Aft cabin remote stereo volume control
- Complete galley in high gloss Wenge finish with storage & hardwood dovetailed drawers blue LED-lit cabinet showcase with tempered stemware & tumblers, full Corian® countertop with tempered stemware & tumblers, full Corian® countertop
- Polished stainless sink, standup 120V/12V stainless refrigerator/freezer, concealed electric stove with safety switch, microwave, Krups® blender, concealed trash container, water level gauge & fire extinguisher
- Demand water system with 50-gal capacity one-point water fill for freshwater tank and /or city water
- 120V water heater with heat exchanger

- Molded private head compartment with vanity, high gloss Wenge finish lower doors, Corian® countertop, polished stainless sink with swivel faucet, porcelain Flush and Forget® Vacuflush® head with 50 gallon holding tank, separate shower area with Corian seat, exhaust fan & night light
- Built-in WalVac® sweeper system
- Automatic cabin bilge pump with high water alarm
- Carbon monoxide detector

Factory Optional Equipment

400 super Sport

Flag Dsnr,fx Black Onyx with sand

Volvo Twin D6-400 Dp Dsl Evc

STD Outdrives Volvo 1.59

Dash Panels Charcoal Burl

Dash Sand with White Gel

Cockpit Corian, Gloss Tumbleweed

Cockpit White, M Sand/Oyster Bay

Décor Morning Sand Special

Cabin Seating, Chamois

Cabin Woodgrain Floor Wenge

Ash Up/Zebrano Lwr with Ash Strg

Corian, Night Sky

Cockpit Cover, black

Front/Sides/Aft, black STD

Sterndrive Joystick Dsl

Chartplotter/Radar/Autopilot E127

VHF Radio Upgrade w/Antenna

Shorepower -110v

16,000 BTU Cockpit A/C – 120V

Blue LED light System-Cockpit

Vacuum Head w/Tank/Pumpout

Stainless Steel Security Safe

Cabin LED Lights Berth

Bow Docking Lights

Underwater lighting

Hardtop

Cockpit/Swim Aged Teak Vnyl Deck

Cockpit Carpet Sand

Upper Piping, Morning Sand

TOTAL SUGGESTED RETAIL PRICE **\$906,410**

Helm

- Joystick docking
- Power steering
- 7" Volvo engine display
- Spot light control
- Volvo analogue instruments
- Compass, stereo control
- Trim tab with indicators

Electronics

- Raymarine E127 GPS widescreen color radar display/chartplotter with SmartPilot autopilot with P70 control, 48" open-array HD radar & depth sounder
- Icom VHF radio with 8' antenna
- Electronic shift & throttle control

Electrical System

- 7.6kW Westerbeke diesel generator with sound shield

- 120 Volt shorepower - Two 30 amp cords

Исключения

При продаже яхты исключаются личные вещи владельца.

Отказ от ответственности

Компания предоставляет описание судна или яхты добросовестно, но не может гарантировать точность этой информации, а также не ручается за техническое состояние. Покупатель должен проинструктировать своих агентов или оценщиков исследовать представленную информацию более подробно, по собственному желанию. Продажа судна или яхты, изменение цены или снятие с продажи будет происходить без предварительного уведомления.

ФОТОГРАФИИ

Galley



Galley



Galley



Dinette Table



Dinette Table



TV



Main Distribution Panel



Master Stateroom



Master Stateroom



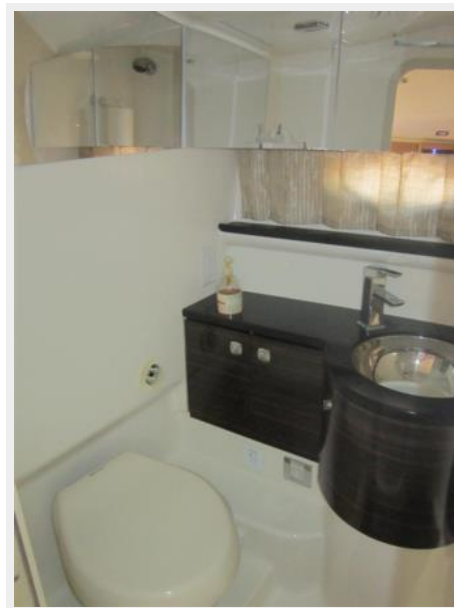
Master Stateroom



Head



Head



Head



Helm



Helm



Joystick



Helm Seating



Helm Seating



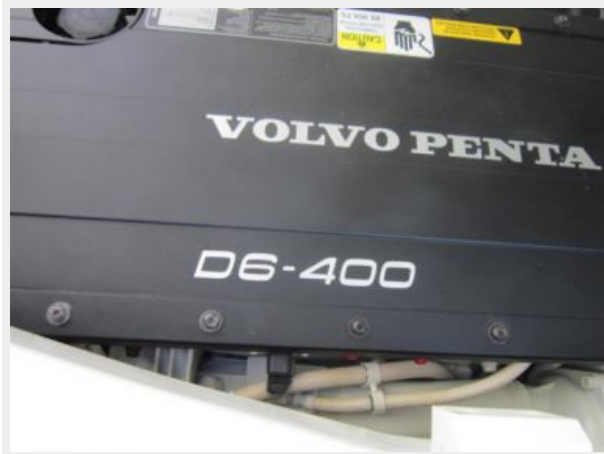
Electronics



Engine Room



Engine Room



Cockpit



Cockpit



Cockpit



Bow



Shorepower



Hard Top



Transom



Profile



Profile



Profile



Profile



Profile



КОНТАКТЫ

Андрей Шестаков (Andrey Shestakov) – ведущий яхтенный брокер отдела продаж яхт и судов компании Shestakov Yacht Sales Inc. Официальный представитель Shestakov Yacht Sales Inc. для русскоговорящих клиентов в центральном офисе компании в Майами/Форт Лодердейл/Флорида/США.

Контактная информация

Email: andrey@shestakovyachtsales.com

Web: shestakovyachtsales.com

Телефоны

Краснодарский край: **+7(918)465-66-44**

США, Майами, Флорида: **+1(954)274-4435**

Время работы

Понедельник – Суббота: **9:00 - 21:00**
EDT

Воскресенье: **Закрито**

Адрес



Harbour Towne Marina, 850 NE 3rd St,
STE 213, Dania, FL 33004