

INSIGNIA — SUNSEEKER



Судостроитель: [SUNSEEKER](#)

Год постройки: 2015

Модель: Моторная яхта

Цена: ЦЕНА ЯХТЫ ПО ЗАПРОСУ

Местонахождение: United States

Длина общая: 115' 0" (35.05m)

Ширина: 24' 3" (7.39m)

Макс. осадка: 7' 10" (2.39m)

Купить **INSIGNIA — SUNSEEKER** а также выбрать подходящую вам яхту из нашего каталога яхт вам поможет опытный яхтенный брокер Андрей Шестаков. На сегодняшний день компания **Shestakov Yacht Sales Inc.** имеет большое количество яхт в собственном списке продаж, а также тесно сотрудничает со всеми крупными яхтенными производителями по всему миру.

Для того чтобы купить яхту **INSIGNIA — SUNSEEKER** а также проконсультироваться по любому вопросу связанному с покупкой, продажей, чартером яхт позвоните по телефону **+7(918)465-66-44**.

ОГЛАВЛЕНИЕ

ОГЛАВЛЕНИЕ	2
ХАРАКТЕРИСТИКИ	3
Обзор	3
Основная информация	3
Размеры	3
Скорость, вместимость и масса	3
Размещение	3
Корпус и палуба	4
Информация о двигателе	4
ПОДРОБНОЕ ОПИСАНИЕ	5
Accommodations	5
Deck Equipment	6
Cockpit	6
Fly Bridge	7
Fly Bridge Helm	7
Galley	7
Mechanical	8
Исключения	8
Отказ от ответственности	8
ФОТОГРАФИИ	9
КОНТАКТЫ	17
Контактная информация	17
Телефоны	17
Время работы	17
Адрес	17

ХАРАКТЕРИСТИКИ

Обзор

Sunseeker's remarkable sport yacht featuring a perfect blend of power and sophistication. Raised pilothouse, on deck master, accommodations for 10 guests and 5 crew.

Основная информация

Тип судна: Моторная яхта	Подкатегория: Flybridge
Модельный год: 2015	Год постройки: 2015
Страна: United States	Верх: Hardtop

Размеры

Длина общая: 115' 0" (35.05m)	Длина по ватерлинии: 88' 5" (26.95m)
Ширина: 24' 3" (7.39m)	Макс. осадка: 7' 10" (2.39m)

Скорость, вместимость и масса

Водоизмещение: 298201 Pounds	Вместимость воды: 1031 Gallons
Вместимость сточного бака: 335 Gallons	Объем топливного бака: 3723 Gallons

Размещение

Всего кают: 5	Спальные места: 10
Всего ком. состава: 5	Каюта капитана: Да
Койки экипажа: 5	Комм. состав экипажа: 3

Корпус и палуба

Материал корпуса: Fiberglass

Информация о двигателе

Двигатели: 2

Производитель: MTU

Модель: 16V 2000 M94

Тип двигателя: Inboard

Тип топлива: Diesel

ПОДРОБНОЕ ОПИСАНИЕ

Accommodations

Main Salon

- Aft sliding doors in stainless steel and safety glass
- American Black Walnut interior
- Electric blinds and curtains throughout
- 65" Flat screen TV on rise and fall
- ORCA AV system
- Air conditioning

Dining Area

- Dining table w/seating for up to 10 guests
- Side console cabinets
- Chinaware, glassware and cutlery (10 settings)
- Air conditioning
- Access on starboard side to Foyer, Day Head, Pilothouse, Crew Quarters & Master suite

Main Deck Master Stateroom

- King size centerline berth
- 2 x Nightstands
- Bedside lights
- Sofa
- ORCA AV system
- Electric black out blinds
- Dressing table w/chair
- Storage cabinets and drawers
- Air conditioning
- Walk-in closet
- Dual access to Master En Suite
- 2 x washbasins and vanity top
- Stone floor
- Bath
- Shower cubicle w/glass door

Lower Deck Aft Port & Starboard Mirror Staterooms

- Double berth
- Nightstands
- Bedside lights
- Flat screen television (32")

- Entertainment system with DVD and CD
- Fixed port lights with electric black out blinds
- Dressing table & stool
- Stool for dressing table
- Air conditioning
- En Suite head w/shower

Lower Deck Forward Port & Starboard Mirror Staterooms

- Twin berths drawer storage below
- Nightstand between berths
- Hanging locker
- Flat screen TV
- En Suite head w/shower

Deck Equipment

- Side bulwark door on port and starboard sides
- 2 x anchor windlass w/hand control
- 2 x hawses with roller, chain stopper and devil's claw
- 2 x anchors with galvanized chain
- Fairleads bow and stern, port and starboard
- Anchor and chain wash down
- Fresh water deck wash with outlets forward and aft
- Teak-laid side decks and foredeck area
- Teak forepeak deck area
- Low-level lighting along side decks 24v
- Foredeck sunpad w/back rests at both ends
- Seating area with table

Cockpit

- Curved aft deck settee
- Teak table w/hi-gloss finish and custom compass rose inlay
- 4 x Director chairs
- Retractable canopy
- Storage lockers
- Teak stair treads to flybridge deck
- Teak-laid cockpit floor
- Teak-laid stair treads on port and starboard sides leading to bathing platform
- Teak-laid, hydraulic swim platform (fixed on outboard sides)
- Stainless steel framed sliding doors to main saloon
- Side deck door and stairs leading to engine room

- Hydraulic passerelle
- Power operated door leading to stern garage
- Stern garage (including recovery system) with storage
- Swim ladder
- Hot/cold water hand-held shower

Fly Bridge

- Direct access from pilothouse or cockpit
- Teak Decking
- Hardtop
- 40" LCD TV, drops down from hardtop
- 3 x Pairs of marine speakers w/remote control
- 2 x L-settee w/teak top tables
- 3 x Fixed bar stools plus 4 standard bar stools
- 6 x Director chairs
- Wet bar w/hot & cold water, 2 x refrigerators, icemaker and cabinet storage
- Uplighters in wetbar
- Large sunpad w/adjustable backrests both fore and aft

Fly Bridge Helm

- Individual, manually adjustable pilot and co-pilot seats (P)
- 2 x Helm chairs (S)
- GRP console with dashboard panels
- Electronic controls for main engines
- Analog engine instrumentation
- Bow thruster control
- Depth and speed display
- Rudder angle indicator
- Autopilot repeater
- Radar, chart plotter and GPS fed to 2 x PC repeater displays
- Magnetic compass
- VHF

Galley

- Stone countertops
- 2 x Electric oven
- 2 x Warming ovens
- Microwave oven
- Refrigerator

- Freezer
- Icemaker
- Dishwasher
- Electric ceramic cooktop
- Air conditioning

Butler's Pantry

- Portside, aft of galley
- Stone countertops
- Wine Cooler
- Free standing coffee machine

Mechanical

- Twin MTU 16V 2000 M94's @2640 hp each
- 2 x 55kW generators
- Bow Thruster

Исключения

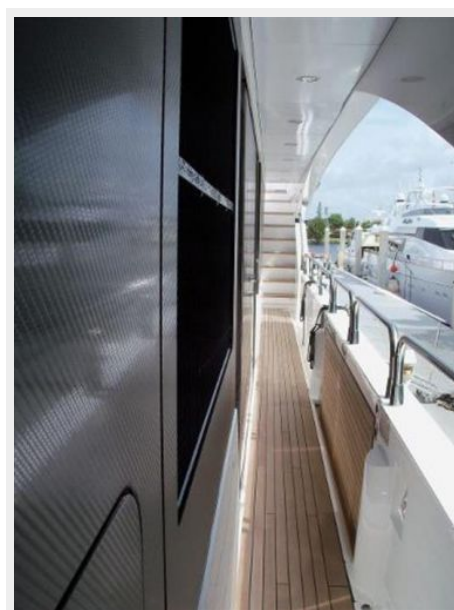
При продаже яхты исключаются личные вещи владельца.

Отказ от ответственности

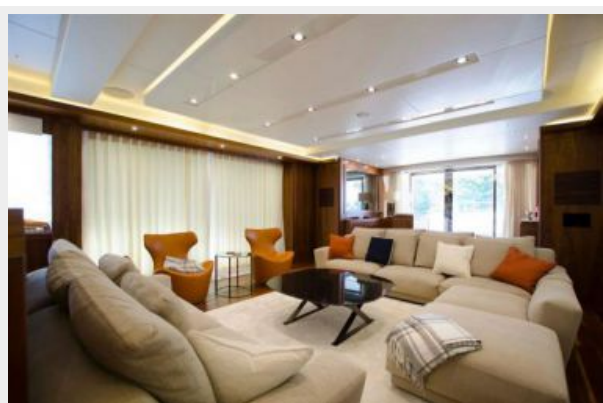
Компания предоставляет описание судна или яхты добросовестно, но не может гарантировать точность этой информации, а также не ручается за техническое состояние. Покупатель должен проинструктировать своих агентов или оценщиков исследовать представленную информацию более подробно, по собственному желанию. Продажа судна или яхты, изменение цены или снятие с продажи будет происходить без предварительного уведомления.

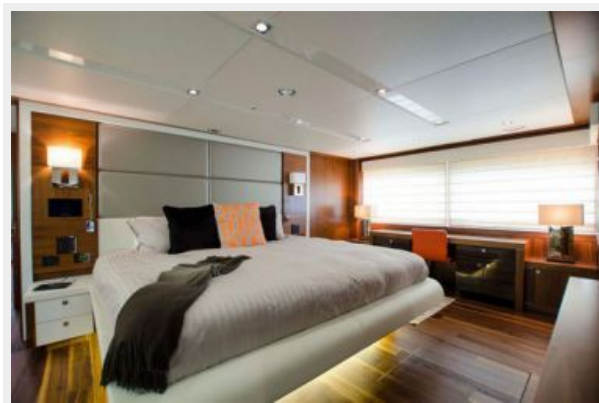
ФОТОГРАФИИ





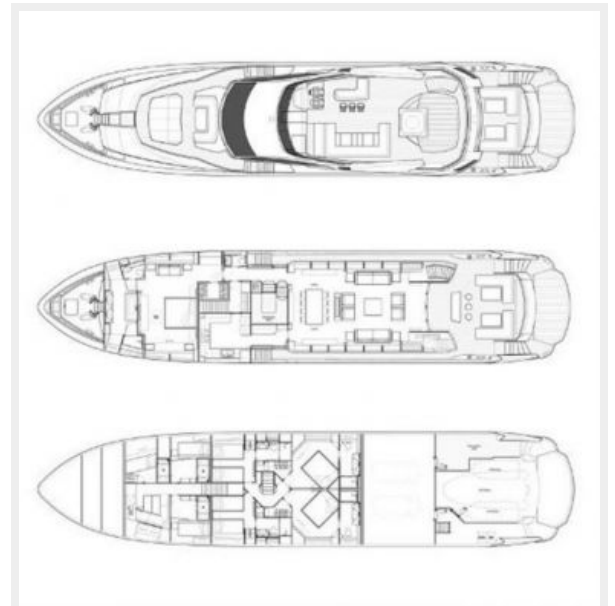
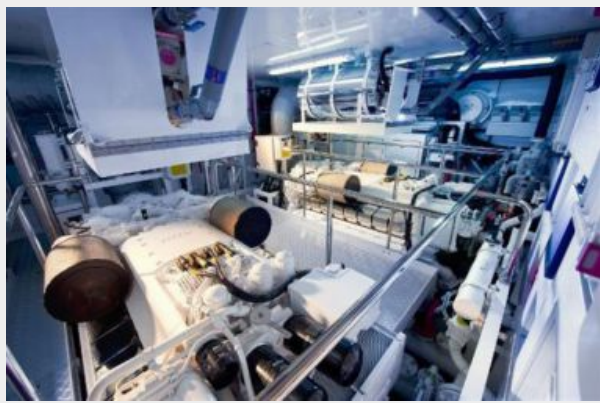












КОНТАКТЫ

Андрей Шестаков (Andrey Shestakov) – ведущий яхтенный брокер отдела продаж яхт и судов компании Shestakov Yacht Sales Inc. Официальный представитель Shestakov Yacht Sales Inc. для русскоговорящих клиентов в центральном офисе компании в Майами/Форт Лодердейл/Флорида/США.

Контактная информация

Email: andrey@shestakovyachtsales.com

Web: shestakovyachtsales.com

Телефоны

Краснодарский край: **+7(918)465-66-44**

США, Майами, Флорида: **+1(954)274-4435**

Время работы

Понедельник – Суббота: **9:00 - 21:00**
EDT

Воскресенье: **Закрето**

Адрес



Harbour Towne Marina, 850 NE 3rd St,
STE 213, Dania, FL 33004