

# 41FT 2001 LAGOON 410 4 CABIN LAYOUT — LAGOON



**Судостроитель:** LAGOON

**Год постройки:** 2001

**Модель:** Крейсерская яхта

**Цена:** ЦЕНА ЯХТЫ ПО ЗАПРОСУ

**Местонахождение:** Guatemala

**Длина общая:** 41' 0" (12.50m)

**Ширина:** 23' 3" (7.09m)

**Макс. осадка:** 3' 11" (1.19m)

Купить 41ft 2001 Lagoon 410 4 Cabin Layout — LAGOON а также выбрать подходящую вам яхту из нашего каталога яхт вам поможет опытный яхтенный брокер Андрей Шестаков. На сегодняшний день компания Shestakov Yacht Sales Inc. имеет большое количество яхт в собственном списке продаж, а также тесно сотрудничает со всеми крупными яхтенными производителями по всему миру.

Для того чтобы купить яхту 41ft 2001 Lagoon 410 4 Cabin Layout — LAGOON а также проконсультироваться по любому вопросу связанному с покупкой, продажей, чартером яхт позвоните по телефону **+7(918)465-66-44**.

# ОГЛАВЛЕНИЕ

---

ОГЛАВЛЕНИЕ	2
ХАРАКТЕРИСТИКИ	3
Основная информация	3
Размеры	3
Скорость, вместимость и масса	3
Размещение	3
Корпус и палуба	3
Информация о двигателе	4
ПОДРОБНОЕ ОПИСАНИЕ	5
Specifications	5
Equipment	5
Sail Area	6
Manufacturer Provided Description	6
Исключения	7
Отказ от ответственности	7
ФОТОГРАФИИ	8
КОНТАКТЫ	16
Контактная информация	16
Телефоны	16
Время работы	16
Адрес	16

# ХАРАКТЕРИСТИКИ

## Основная информация

Тип судна: Крейсерская яхта

Модельный год: 2001

Год постройки: 2001

Страна: Guatemala

## Размеры

Длина общая: 41' 0" (12.50m)

Длина по ватерлинии: 38' 3" (11.66m)

Ширина: 23' 3" (7.09m)

Макс. осадка: 3' 11" (1.19m)

Трапы: 60' 0" (18.29m)

## Скорость, вместимость и масса

Водоизмещение: 15900 Pounds

Вместимость воды: 116 Gallons

Объем топливного бака: 52 Gallons

## Размещение

Всего кают: 4

Всего коек: 4

Всего ком. состава: 4

## Корпус и палуба

Материал корпуса: Fiberglass

---

## Информация о двигателе

---

**Двигатели:** 2

**Производитель:** Yanmar

**Тип двигателя:** Inboard

**Тип топлива:** Diesel

# ПОДРОБНОЕ ОПИСАНИЕ

## Specifications

Builder:	Jeanneau
Designer:	Marc Van Peteghem / Vincent Lauriot Prévost
Built:	2001
Model:	Lagoon 410
Length Overall:	12.37m (40'7")
LWL:	11.67m (38'4")
Beam:	7.09m (23'3")
Headroom	1.90m (6'3")
Draft:	1.20m (3'11")
Displacement:	9,180kg (20,240bs)
Mast height:	18m / 59'
Sail Area:	(main , with two rows of slab reefing; with Jib 348 sq ft.(jib is auto Furling)
Aux Power :	Yanmar 3YM30 Diesels 2 x 29 HP fitted to sail drives
Speed:	Cruise 7.5 knots / Max 8.5 knots
Water Tankage	2 x 100 US gallons
Fuel Tankage	2 x 25 US Gal
Accommodations:	4 cabins 2 heads Galley Up

## Equipment

### Accommodations:

- 4 double cabins
- 2 heads with showers
- Cabin fans
- Large sitting/dining area

### Galley:

- FRIGOBOAT refrigerator (2 compartments)
- Two burner stove and oven
- vented compartment under cockpit seat
- Tons of storage beneath settee seats

### Navigation, Safety and Communications:

- VHF radio
- 2 GPS units
- 3G. Internet,
- Wind speed
- depth indicators
- Autopilot
- speed log

Personal safety equipment for each individual:

- First Aid Kit

Recreation :

- Barbeque
- Swim Platforms
- Deck Showers
- Sun Deck
- Bimini
- Trampolines

Entertainment Equipment:

- LCD TV Screens
- Stereo CD Player - Indoor/Outdoor Speakers

Electrical:

- Catadyn E80 / 3.5 G/h Watermaker
- Solar panels
- 110V Inverter

Dinghy:

- Dinghy 10 Feet
- engine 9.9hp

---

## Sail Area

IJPE : 773.00 sq ft I : 45.33 ft J : 14.08 ft P : 48.58 ft E : 18.67 ft Working Sail Area : 759.00 sq ft

---

## Manufacturer Provided Description

Conceived to meet the highest standards, the Lagoon 410 is innovative and traditional at the same time. Naval architects Marc Van Peteghen and Vincent Lauriot Prévost have optimized the

410's performance while providing four double cabins and up to four independent bathrooms, ensuring everyone's privacy. The standard model includes four cabins and two large bathrooms. The vast galley and living area, which opens directly to the cockpit through a wide, sliding door, maintains the characteristic Lagoon conviviality with a 360-degree vista. The cockpit, well protected by the roof, is the focal point for exterior activities. The portside directly accesses the sea, while the starboard-side table can seat up to ten people. The placement of the helm station at the roof's rear provides a wider view, and by freeing up the rear cockpit, provides more space. In the front, the transverse net provides a superb, secure location for communing with the sea and the dolphins.

## **Исключения**

---

При продаже яхты исключаются личные вещи владельца.

## **Отказ от ответственности**

---

Компания предоставляет описание судна или яхты добросовестно, но не может гарантировать точность этой информации, а также не ручается за техническое состояние. Покупатель должен проинструктировать своих агентов или оценщиков исследовать представленную информацию более подробно, по собственному желанию. Продажа судна или яхты, изменение цены или снятие с продажи будет происходить без предварительного уведомления.

# ФОТОГРАФИИ



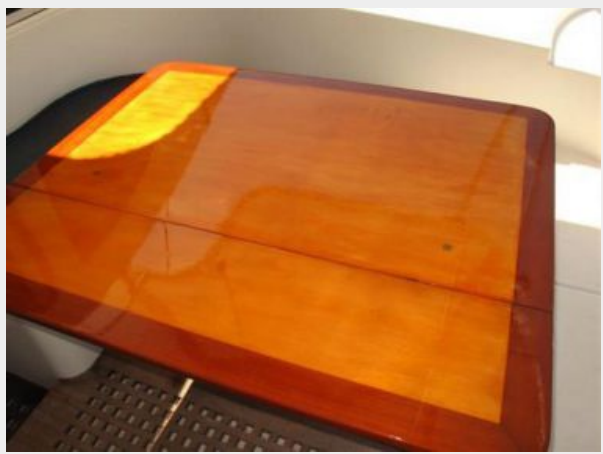


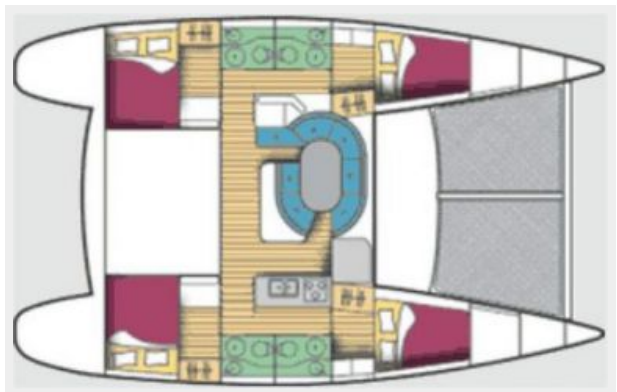
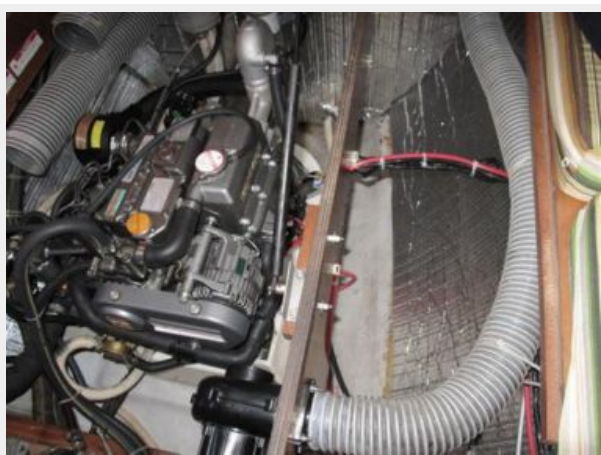


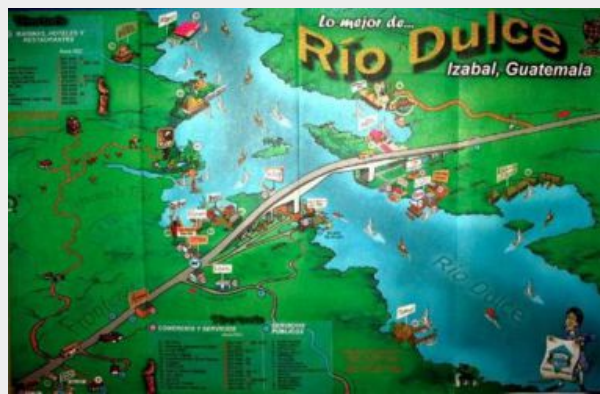
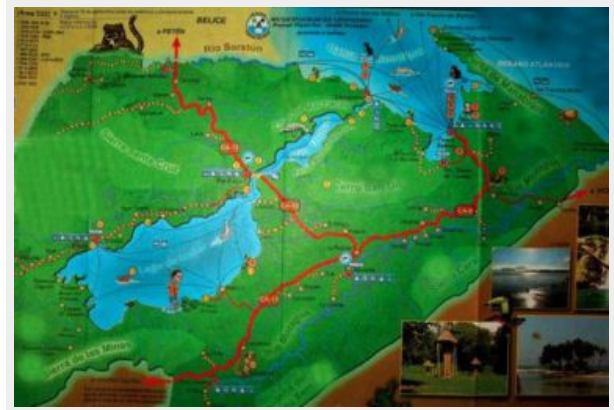
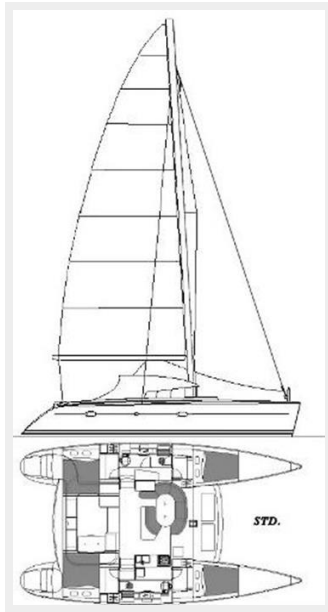












# КОНТАКТЫ

---

Андрей Шестаков (Andrey Shestakov) – ведущий яхтенный брокер отдела продаж яхт и судов компании Shestakov Yacht Sales Inc. Официальный представитель Shestakov Yacht Sales Inc. для русскоговорящих клиентов в центральном офисе компании в Майами/Форт Лодердейл/Флорида/США.

## Контактная информация

---

Email: [andrey@shestakovyachtsales.com](mailto:andrey@shestakovyachtsales.com)

Web: [shestakovyachtsales.com](http://shestakovyachtsales.com)

## Телефоны

---

Краснодарский край: **+7(918)465-66-44**

США, Майами, Флорида: **+1(954)274-4435**

## Время работы

---

Понедельник – Суббота: **9:00 - 21:00**  
EDT

Воскресенье: **Закрето**

## Адрес

---



Harbour Towne Marina, 850 NE 3rd St,  
STE 213, Dania, FL 33004