

NUBERU BLAU — ALLOY



Судостроитель: ALLOY

Год постройки: 2000

Модель: Крейсерская яхта

Цена: **ЦЕНА ЯХТЫ ПО ЗАПРОСУ**

Местонахождение: France

Длина общая: 132' 7" (40.40m)

Ширина: 28' 7" (8.70m)

Макс. осадка: 13' 8" (4.16m)

Крейс. скорость: 10 Kts. (12 MPH)

Макс. скорость: 13 Kts. (15 MPH)

Купить Nuberu Blau — ALLOY а также выбрать подходящую вам яхту из нашего каталога яхт вам поможет опытный яхтенный брокер Андрей Шестаков. На сегодняшний день компания Shestakov Yacht Sales Inc. имеет большое количество яхт в собственном списке продаж, а также тесно сотрудничает со всеми крупными яхтенными производителями по всему миру.

Для того чтобы купить яхту Nuberu Blau — ALLOY а также проконсультироваться по любому вопросу связанному с покупкой, продажей, чартером яхт позвоните по телефону **+7(918)465-66-44**.

ОГЛАВЛЕНИЕ

ОГЛАВЛЕНИЕ	2
ХАРАКТЕРИСТИКИ	4
Основная информация	4
Размеры	4
Скорость, вместимость и масса	4
Размещение	4
Корпус и палуба	4
Информация о двигателе	5
ПОДРОБНОЕ ОПИСАНИЕ	6
CONSTRUCTION	6
MAIN CHARACTERISTICS	6
MACHINERY	7
ACCOMMODATION	8
GALLEY & LAUNDRY EQUIPMENT	9
COMMUNICATIONS, NAVIGATION & ENTERTAINMENT EQUIPMENT	9
TENDERS & WATERSPORTS EQUIPMENT	10
DECK EQUIPMENT	11
RIGS & SAILS	11
SAFETY & SECURITY EQUIPMENT	11
COMMENTS	12
EXCLUSIONS	12
Исключения	12
Отказ от ответственности	12
ФОТОГРАФИИ	13
КОНТАКТЫ	15
Контактная информация	15
Телефоны	15
Время работы	15

Адрес

15

ХАРАКТЕРИСТИКИ

Основная информация

Тип судна: Крейсерская яхта

Модельный год: 2000

Год постройки: 2000

Страна: France

Размеры

Длина общая: 132' 7" (40.40m)

Ширина: 28' 7" (8.70m)

Макс. осадка: 13' 8" (4.16m)

Длина привального бруса: 132' 7"
(40.40m)

Скорость, вместимость и масса

Крейс. скорость: 10 Kts. (12 MPH)

Макс. скорость: 13 Kts. (15 MPH)

Вместимость воды: 3097.681481752
Gallons

Объем топливного бака: 6075.957196
Gallons

Расход топлива: 15.85032312 Gallons

Размещение

Всего кают: 4

Корпус и палуба

Материал корпуса: Aluminum

Информация о двигателе

Двигатели: 1

Производитель: MTU

Модель: 183TE92 12V

ПОДРОБНОЕ ОПИСАНИЕ

CONSTRUCTION

Aluminium hull & superstructure with teak decking.

MAIN CHARACTERISTICS

General

BUILDER:	Alloy Yachts
YEAR:	2000
LOA:	40.4m/132' 6"
BEAM:	8.7m/28' 6"
DRAFT:	4.16m/13' 7"
CLASSIFICATION:	ABS
TONNAGE:	199 tons
DISPLACEMENT:	195 tonnes
DESIGNER:	Dubois Naval Architects
NAVAL ARCHITECT:	Dubois Naval Architects
INTERIOR DESIGNER:	Redman Whiteley Dixon Ltd
HULL COLOUR:	Black

RIG: SLOOP

Capacities

CRUISE SPEED: 10 Knots (approx)

MAXIMUM SPEED: 13 Knots (approx)

RANGE: 3500 nm (approx)

FUEL CAPACITY: 23000 litres

WATER CAPACITY: 11726 litres

FUEL CONSUMPTION: 60 litres p/h @ cruising speed

MACHINERY

ENGINES: 1 x MTU 1,085HP

ENGINE MODEL: 183TE92 12V

ENGINE HOURS: Main engine: 2560 hours

FUEL: DIESEL

PROPULSION: PROP SHAFT

GEARBOXES: BW 196 with 3.44:1 ratio

STEERING: Wagner twin cylinder steering system

Generators

GENERATORS: 2 x 65 kw KVA Northern Lights

GENERATOR HOURS: Gen port: 6006 hours
Gen stbd: 5763 hours

Electricity

ELECTRICITY: 230/400v 50 hz throughout the vessel

SHORE POWER: Atlas 50 KVA

Air Conditioning

Condaria Air Conditioning to all guest cabins

Other Machinery

Two hydraulic 20" TRAC bow and stern thrusters by American Bow Thrusters.

3 In line Racor Systems Fuel Separators

ACCOMMODATION

8 guests in 4 cabins

Aft is the spacious full width owner's suite with office that can be separated by a pocket door. The office has informal seating and a custom walnut desk. The large owner's cabin has a sofa and a feature walnut cabinet. The ensuite bathroom is accessed from the aft end of the cabin and has two sinks and large shower. The access to the guest accommodation is from the aft end of the upper saloon. Curved stairs lead to a foyer with a walnut feature cabinet and Bubinga

rosewood sole.

Forward are two identical double guest cabins, each with ensuite and casual seating. To starboard from the foyer is a smaller double guest cabin with ensuite bathrooms. Crew mess and accommodation is forward - six crew in three double cabins each with an ensuite.

GALLEY & LAUNDRY EQUIPMENT

- 1 x Miele dishwasher
- 2 x Fosters stand up Gastro norm fridges
- 6 x Miele hotplates
- 1 Custom under floor freezer (15.5 cubic feet)
- 2 x Miele ovens
- 1 x Miele dryer - professional
- 1 x Miele Imperial microwave
- 1 x Miele washing machine - professional
- 1 x Trash compactor

COMMUNICATIONS, NAVIGATION & ENTERTAINMENT EQUIPMENT

Communications Equipment

- 1 x Satcom Mini-M
- 4 x Handheld VHF's
- 1 x Satcom Fleet 55
- 2 x Handheld UHF's
- 1 x Satcom C
- Intercom systems in all areas of yacht
- 1 x Analogue cellular
- 1 x GSM phone and fax

- 1 x Furuno ship VHF with selective calling

Navigation Equipment

- Brookes and Gatehouse sailing instruments are fitted at the inside helm and navigation stations
- 20/20 displays are fitted in the cockpit area visible to the guests
- Stand-alone navigation computer with Max Sea software
- C-Plath Gyro compass / Autopilot
- Furuno FCV 5821 depth sounder
- Furuno 72 nm radar
- Furuno Weatherfax
- B&G Hydra 2000 System

Entertainment Equipment

- SeaTel world digital satellite system
- Separate JVC auto/stereo sets consisting of tuner, amplifier, CD player and loudspeaker mounted in each cabin.
- Video and TV in crew mess and owner's cabin.
- Bose home theatre stereo system in the saloon with speakers in wheelhouse and cockpit.

TENDERS & WATERSPORTS EQUIPMENT

- Castoldi 18 rigid inflatable jet tender with Yanmar 140 hp engine – new 2006
- 5 Sets of snorkelling gear

- 3m Zodiac inflatable dinghy with 15 hp Yanmar outboard in lazarette
- 1 x Wakeboard
- 4 x Scubapro BCDs
- 2 x Ocean kayaks
- 4 x Scubapro regulators with Dive X computers

DECK EQUIPMENT

- V6000 hydraulic Simpson Lawrence Anchor Windlass
- Transom opens to form swim and boarding platform with steps up to deck level.
- Two 208kg stainless steel plough style anchors stored in bow, further 75 kg fortress style anchor in lazarette
- A removable bimini with stainless steel supports covers the cockpit
- 4.5m Hydraulic passarelle on port side of transom

RIGS & SAILS

- Marten Spars 5 spreader mast – mast & boom in carbon fibre
- Reckmann furlers, hydraulically operated with manual back up
- Rod rigging by OYS
- 6 Hydraulic captive winches by Alloy YachtsTwo Lewmar halyard winches at base of mast
- Maffioli – 2 new reacher sheets, spinnaker sheets and halyards

SAFETY & SECURITY EQUIPMENT

- 1 x 406 Epirb
- 1 x MCA Class A offshore medical kit

- 2 x 8 man life rafts
- 1 x Class 2 406 Epirb
- 1 x SART
- 30 x Lifejackets inflatable with harness clips
- 1 x Oxygen delivery system
- 18 CO2 Extinguishers
- 10 Foam Extinguisher

COMMENTS

Cherry panelling is used throughout the yacht with cream fabric panels above dado height. Deck heads are cream vinyl and carpets are cream in the guest accommodation and blue in the saloon. The upper saloon has a grooved and painted timber deck head. Bubinga rosewood soles are laid in the pilothouse and upper salon and the guest foyer below. Counter tops and soles in the ensuites are marble and the galley tops are granite. All the interior woodwork has been revarnished since the yacht was purchased in 2005. All the interior soft furnishings have been modernised since the purchase in 2005.

EXCLUSIONS

A full list of exclusions is available on request.

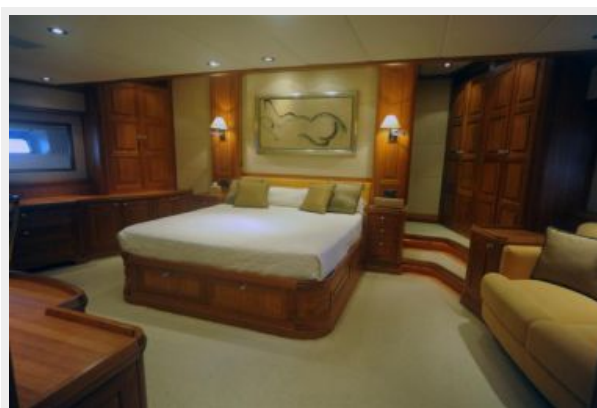
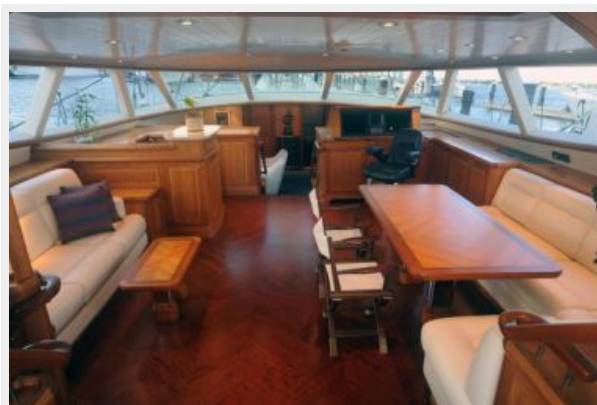
Исключения

При продаже яхты исключаются личные вещи владельца.

Отказ от ответственности

Компания предоставляет описание судна или яхты добросовестно, но не может гарантировать точность этой информации, а также не ручается за техническое состояние. Покупатель должен проинструктировать своих агентов или оценщиков исследовать представленную информацию более подробно, по собственному желанию. Продажа судна или яхты, изменение цены или снятие с продажи будет происходить без предварительного уведомления.

ФОТОГРАФИИ





КОНТАКТЫ

Андрей Шестаков (Andrey Shestakov) – ведущий яхтенный брокер отдела продаж яхт и судов компании Shestakov Yacht Sales Inc. Официальный представитель Shestakov Yacht Sales Inc. для русскоговорящих клиентов в центральном офисе компании в Майами/Форт Лодердейл/Флорида/США.

Контактная информация

Email: andrey@shestakovyachtsales.com

Web: shestakovyachtsales.com

Телефоны

Краснодарский край: **+7(918)465-66-44**

США, Майами, Флорида: **+1(954)274-4435**

Время работы

Понедельник – Суббота: **9:00 - 21:00**
EDT

Воскресенье: **Закрито**

Адрес



Harbour Towne Marina, 850 NE 3rd St,
STE 213, Dania, FL 33004