

REGAL WAVE — REGAL



Судостроитель: REGAL

Год постройки: 2011

Модель: Крейсер

Цена: **ЦЕНА ЯХТЫ ПО ЗАПРОСУ**

Местонахождение: United States

Длина общая: 42' 0" (12.80m)

Ширина: 13' 0" (3.96m)

Макс. осадка: 3' 5" (1.04m)

Крейс. скорость: 25 Kts. (29 MPH)

Купить **Regal Wave — REGAL** а также выбрать подходящую вам яхту из нашего каталога яхт вам поможет опытный яхтенный брокер Андрей Шестаков. На сегодняшний день компания **Shestakov Yacht Sales Inc.** имеет большое количество яхт в собственном списке продаж, а также тесно сотрудничает со всеми крупными яхтенными производителями по всему миру.

Для того чтобы купить яхту **Regal Wave — REGAL** а также проконсультироваться по любому вопросу связанному с покупкой, продажей, чартером яхт позвоните по телефону **+7(918)465-66-44**.

ОГЛАВЛЕНИЕ

ОГЛАВЛЕНИЕ	2
ХАРАКТЕРИСТИКИ	5
Основная информация	5
Размеры	5
Скорость, вместимость и масса	5
Размещение	5
Корпус и палуба	5
Информация о двигателе	6
ПОДРОБНОЕ ОПИСАНИЕ	7
Powerboat Guide Description	7
Galley	7
Salon	7
Master Stateroom	8
Guest Stateroom 1	8
Enclosed AC Helm Area	8
Deck	8
Engine Room	9
Electronics/Navigation	9
Исключения	9
Отказ от ответственности	10
ФОТОГРАФИИ	11
Port side	11
Stern	11
Layout	11
Manufacturer Provided Image	11
Master Stateroom	11
Master Stateroom looking out	11
Master Stateroom Head Port side	12

Master Stateroom Starboard Side	12
Galley	12
Galley Second photo	12
Salon w/ table	12
Salon w/ filler piece	12
Bose Stereo System	13
Guest Stateroom	13
Guest Stateroom looking out	13
Guest Stateroom head/shower	13
Helm	13
IPS joystick control	13
Helm Seating Electric	14
Helm area Seating	14
Helm Area Wet bar with TV above	14
Walk thru windshield w Retractable roof	14
Paper chart Holder	14
Walk thru windshield w Retractable roof Windshield closed	14
Sliding Glass door, no curtains to roll up	15
Stern seating	15
Generator w/sound shield	15
Volvo Penta IPS engine room	15
Lewmar Windlass w/ freshwater wash down on a reel	15
Bow Cushion	15
SS Remote spotlight	16
Radar and Trac Vision	16
КОНТАКТЫ	17
Контактная информация	17
Телефоны	17
Время работы	17

Адрес

17

ХАРАКТЕРИСТИКИ

Основная информация

Тип судна: Крейсер

Подкатегория: Express

Модельный год: 2011

Год постройки: 2011

Страна: United States

Верх: Electronic Sunroof

Размеры

Длина общая: 42' 0" (12.80m)

Ширина: 13' 0" (3.96m)

Макс. осадка: 3' 5" (1.04m)

Скорость, вместимость и масса

Крейс. скорость: 25 Kts. (29 MPH)

Водоизмещение: 20500 Pounds

Вместимость воды: 70 Gallons

Вместимость сточного бака: 40 Gallons

Объем топливного бака: 280 Gallons

Размещение

Всего кают: 2

Всего ком. состава: 2

Корпус и палуба

Материал корпуса: Fiberglass

Информация о двигателе

Двигатели: 2

Производитель: Volvo

Модель: IPS 400

Тип двигателя: Inboard

Тип топлива: Diesel

ПОДРОБНОЕ ОПИСАНИЕ

Powerboat Guide Description

2015 PowerBoat Guide

An innovative yacht, the Regal 42 Sport Coupe is a stylish hardtop cruiser with a huge single-level cockpit and yacht-class accommodations below. Her full beam retractable hard-top, sliding glass doors, and walk-thru windshield open the entire cockpit area to the outdoors. Should the weather turn bad, the entire upper deck can be quickly converted into a weather-proof, climate controlled salon. Belowdecks, the interior layout of the 42 Sport Coupe includes a forward owner's stateroom with island queen bed, and an aft (midcabin) stateroom with twin berths and a pocket door for privacy. A U-shaped sofa and full-service galley occupy the salon which is notable for its high-gloss cabinetry and excellent headroom. The cockpit can be entered from both sides of the extended swim platform, and the center section of the deck lifts hydraulically for complete access to the engines and drives. The hull of the 42 Sport Coupe was designed specifically for Volvo's IPS drive system. A good performer with relatively small engines, she'll cruise efficiently at 25 knots (low 30s top) with twin 300hp IPS diesels

Galley

- **Black Corian counter top**
- **2 Burner Kenyon top w/ cover**
- **Contoure Convection Grill/Microwave**
- **Vitrifrigo SS Refrigerator**
- **Plenty of Storage**
- **Cherry and Holly Sole**

Salon

- **Samsung Flat Screen TV**
- **Bose Stereo System**
- **Cherry and Holly floor**
- **Teak Steps**
- **Screen Door**
- **AC unit**
- **Seating has flip up foot rest**
- **Electric Panel Starboard Side near steps**
- **Removable table that expands**
- **Pull out couch extender piece, see photos**

- **Built in Vac System**

Master Stateroom

- **Queen berth accessible both sides**
- **Sharp TV w/ built in DVD player**
- **It's own AC unit and control**
- **Reading Lights**
- **Hatch w/shade**
- **Separate head Port Side, with optional SS Port hole, see photos**
- **Separate Shower Starboard side with optional SS Port hole, see photos**
- **Hanging Closets**

Guest Stateroom 1

- **It's own Head and Shower**
- **Sink outside of enclosed Head area, see photos**
- **Two berths**
- **AC**
- **Rug on floor**

Enclosed AC Helm Area

- **Electric Retractable Hardtop**
- **Molded in steps w/ walk thru windshield to bow, see photos**
- **Electric up/down, forward/aft double helm seat**
- **Teak Table with L seating around it**
- **Wet Bar w SS refrigerator, SS sink and electric grill**
- **2 Windshield wipers w/washers**
- **Electric side window vents**
- **18,000 BTU AC system for Helm Area**
- **Paper chart holder**
- **Glass Sliding Door, no curtains to roll up or store**
- **TV with DVD Player**
- **Great entertaining area**
- **Tilt Steering Wheel**

Deck

- **Bow Cushions, easily reach by walk thru windshield**

- **Windshield cover**
- **Lewmar SS Windlass w/ all chain**
- **Freshwater washdown w/ hose on a retractable reel**
- **SS remote spotlight**
- **Lift up apartment for carry on cooler**
- **Swim Platform w/Swim Ladder**
- **H/C Transom shower**
- **Transom Door**
- **Large electric hatch for easy engineers access**
- **Day hatch to check engineroom**
- **Underwater lights**
- **Great transom sunpad seating**
- **Trim Tabs**
- **High Water Alarm**

Engine Room

- **Twin Diesel Volvo Penta IPS w/ Joy stick control**
- **Engines service by Volvo shop on 12/2014**
- **All new batteries August 2015**
- **Westerbeke Diesel 7.6 KW Generator, w/Shound Shield**
- **Oil X Changer system**
- **Fireboy system**
- **Shoreline reel for 50 amp Power cord**
- **Pro Safe FS60 Galvanic Isolator**
- **Pro Nautic Pro Marine 12-50p Power Corrector**
- **Hot Water Heater**
- **Retractable reels on water hoses**

Electronics/Navigation

- **Twin Garmin Color GPS MAP 5212 Chartplotters**
- **Garmin GHC 10 Auto Pilot**
- **Garmin 100 VHF**
- **TracVision® M3, the world's smallest stabilized marine satellite TV system**
- **Sat Marine Weather**
- **Sea Watch TV antenna**
- **Ritchie Compass**

Исключения

При продаже яхты исключаются личные вещи владельца.

Отказ от ответственности

Компания предоставляет описание судна или яхты добросовестно, но не может гарантировать точность этой информации, а также не ручается за техническое состояние. Покупатель должен проинструктировать своих агентов или оценщиков исследовать представленную информацию более подробно, по собственному желанию. Продажа судна или яхты, изменение цены или снятие с продажи будет происходить без предварительного уведомления.

ФОТОГРАФИИ

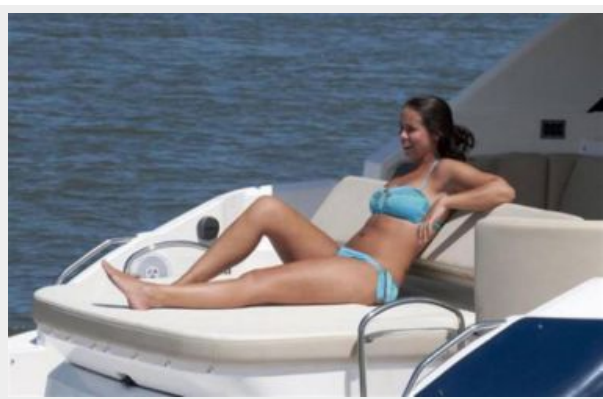
Port side



Stern



Manufacturer Provided Image



Layout



Master Stateroom



Master Stateroom looking out



Master Stateroom Head Port side



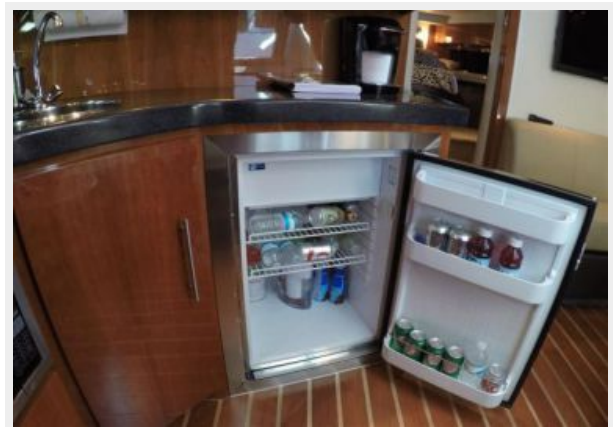
Master Stateroom Starboard Side



Galley



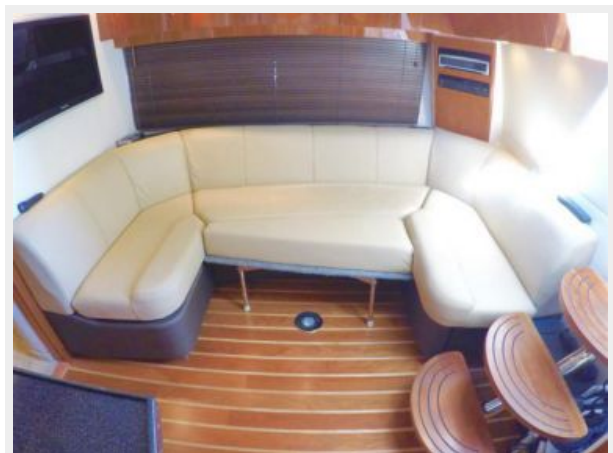
Galley Second photo



Salon w/ table



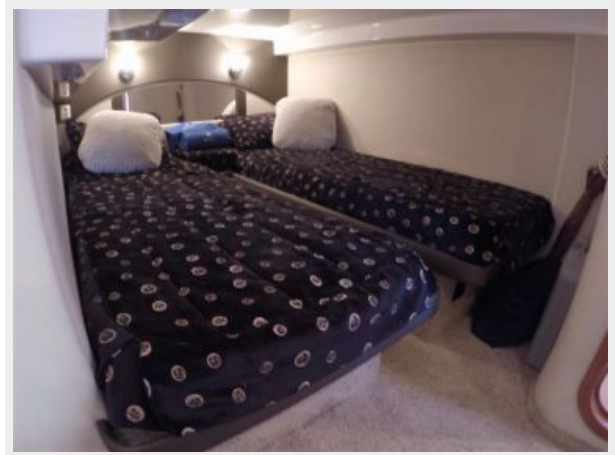
Salon w/ filler piece



Bose Stereo System



Guest Stateroom



Guest Stateroom looking out



Guest Stateroom head/shower



Helm



IPS joystick control



Helm Seating Electric



Helm area Seating



Helm Area Wet bar with TV above



Walk thru windshield w Retractable roof



**Walk thru windshield w Retractable roof
Windshield closed**



Paper chart Holder



Stern seating



Sliding Glass door, no curtains to roll up



Volvo Penta IPS engine room



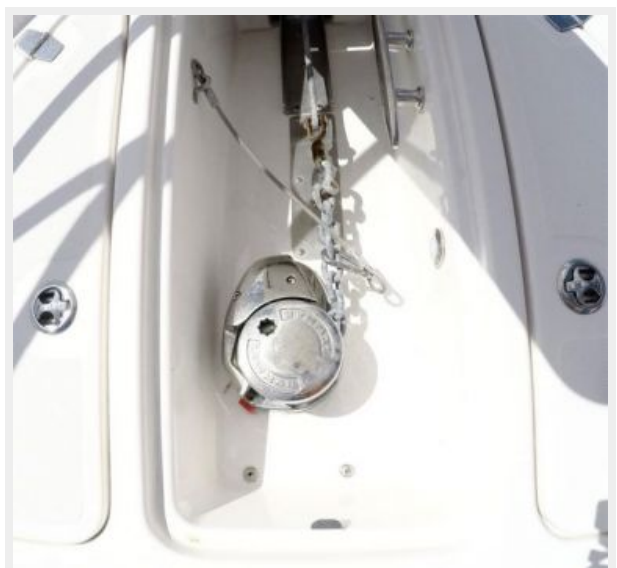
Generator w/sound shield



Bow Cushion



Lewmar Windlass w/ freshwater wash down on a reel



Radar and Trac Vision



SS Remote spotlight



КОНТАКТЫ

Андрей Шестаков (Andrey Shestakov) – ведущий яхтенный брокер отдела продаж яхт и судов компании Shestakov Yacht Sales Inc. Официальный представитель Shestakov Yacht Sales Inc. для русскоговорящих клиентов в центральном офисе компании в Майами/Форт Лодердейл/Флорида/США.

Контактная информация

Email: andrey@shestakovyachtsales.com

Web: shestakovyachtsales.com

Телефоны

Краснодарский край: **+7(918)465-66-44**

США, Майами, Флорида: **+1(954)274-4435**

Время работы

Понедельник – Суббота: **9:00 - 21:00**
EDT

Воскресенье: **Закрето**

Адрес



Harbour Towne Marina, 850 NE 3rd St,
STE 213, Dania, FL 33004