

NO NAME — SUNSEEKER



Судостроитель: SUNSEEKER

Длина общая: 74' 0" (22.56m)

Год постройки: 2001

Макс. осадка: 5' 0" (1.52m)

Модель: Крейсер

Цена: ЦЕНА ЯХТЫ ПО ЗАПРОСУ

Местонахождение: United States

Купить No Name — SUNSEEKER а также выбрать подходящую вам яхту из нашего каталога яхт вам поможет опытный яхтенный брокер Андрей Шестаков. На сегодняшний день компания Shestakov Yacht Sales Inc. имеет большое количество яхт в собственном списке продаж, а также тесно сотрудничает со всеми крупными яхтенными производителями по всему миру.

Для того чтобы купить яхту No Name — SUNSEEKER а также проконсультироваться по любому вопросу связанному с покупкой, продажей, чартером яхт позвоните по телефону **+7(918)465-66-44**.

ОГЛАВЛЕНИЕ

ОГЛАВЛЕНИЕ	2
ХАРАКТЕРИСТИКИ	3
Обзор	3
Основная информация	3
Размеры	3
Скорость, вместимость и масса	3
Размещение	4
Корпус и палуба	4
Информация о двигателе	4
ПОДРОБНОЕ ОПИСАНИЕ	5
Accommodations	5
Mechanical	5
Navigation Equipment	6
Electrical Equipment	6
Deck Equipment	7
Исключения	7
Отказ от ответственности	7
ФОТОГРАФИИ	9
КОНТАКТЫ	15
Контактная информация	15
Телефоны	15
Время работы	15
Адрес	15

ХАРАКТЕРИСТИКИ

Обзор

The Manhattan 74 has been declared one of the best designed yachts in the world. It is especially spacious and well-equipped. A very comfortable salon welcomes you from the aft deck. Up two steps, just forward of the salon is the galley to starboard and the dining area to port. A bird's eye view of the world is yours through the very stylishly designed windows and forward windscreen. To starboard is the well equipped helm station. A stairway giving access to the forward guest cabins is center. The master stateroom is accessed via stairs from the salon. The two berth crew cabin can be entered from the transom. A stairway from the cockpit leads to the fly bridge. This model can be owner operated very successfully.

Основная информация

Тип судна: Крейсер

Подкатегория: Sport Cruiser

Модельный год: 2001

Год постройки: 2001

Страна: United States

Верх: Bimini Top

Открытая палуба мостика: Да

Размеры

Длина общая: 74' 0" (22.56m)

Длина по ватерлинии: 58' 5" (17.81m)

Макс. осадка: 5' 0" (1.52m)

Скорость, вместимость и масса

Водоизмещение: 41500 Pounds

Объем топливного бака: 1321 Gallons

Размещение

Всего кают: 4

Всего ком. состава: 3

Спальных мест экипажа: 2

Комм. состав экипажа: 1

Корпус и палуба

Материал корпуса: Fiberglass

Информация о двигателе

Двигатели: 2

Производитель: MAN

Тип двигателя: Inboard

Тип топлива: Diesel

ПОДРОБНОЕ ОПИСАНИЕ

Accommodations

There are 4 guest staterooms (master, VIP and 2 doubles) and 3 guest heads. There is a crew cabin aft with 2 berths and a head and shower. The main salon is very spacious and comfortably appointed with mirror image settees, built-in cabinetry, a full entertainment system and large side windows with window treatments. Aft is access to the aft deck through a sliding door and at the forward end of the salon is the raised galley and dining area. This arrangement never takes the cook away from the action and it is of true benefit for large parties. The master stateroom is midship and privately accessed through the salon. It has a king bed, a settee and vanity, built-in drawer storage, and a large cedar-lined closet with mirrored doors. There are opening ports with screens and curtains, as well as overhead and reading lighting. This suite has its own head with shower, wash basin and vanity. Completely forward is a VIP stateroom with a queen bed, built-in drawer storage, overhead lockers, (2) wardrobes with mirrored doors, and opening port lights with screens and curtains. 24 volt lighting is provided in the form of overhead treatment and reading lamps. The en suite head has a shower with acrylic door and teak grating, and wash basin. A TV/VCR/CD player is also included. There are mirror image twin berth staterooms (port & starboard) that each have built-in drawer storage, a wardrobe and bedside table. Opening port lights have screens and curtains. They are equipped with 24 volt overhead and reading lighting and a TV/VCR/CD player combo. These staterooms share a head with shower and wash basin. The privately accessed crew cabin aft is equipped with (2) twin sized berths, a hanging locker, a mirrored vanity unit and a head with shower and wash basin. Overhead and reading lighting, air conditioning, opening port light with screen, refrigerator and satellite plumbed TV/VCR are also provided.

Mechanical

- Marine Air 72,000 BTU A/C (6 air handling units)
- Soundproofing throughout engine room
- Fuel tanks with electric sending unit
- Separ fuel filters/water separators
- Remote oil filters
- Racor filters
- Hydraulic steering
- ZFBW190 gear boxes
- Sealand 24V sewage system (3 vacuum heads, 1 manual)
- 5-blade bronze propellers
- Automatic fire extinguisher
- Engine room & forward bilge flood alarms
- (2) Automatic bilge pumps
- (2) Automatic flood pumps

- (2) 50 cm 240 volt extractor fans
- Manual bilge pump
- Floset 24V fresh water system
- Water heater
- HRO watermaker@600 gpd
- Access from crew quarters

Navigation Equipment

Interior Station:

- Guest search/flood light
- Furuno 1942 Mark II 64-mile radar
- Northstar 961XD DGPS Chart System
- Robertson AP20 autopilot
- Ritchie compass
- Bow thruster
- Raytheon ST60 speed indicator
- Raytheon ST60 depth sounder
- ICOM IC-M402 VHF radio
- KVH Tracphone 50
- Mathers controls
- VDO gauges
- Custom Roccaro seat
- Internal Panasonic telephone system (1 line, 6 extensions) w/intercom

Flybridge:

- Furuno Mark II 64-mile radar
- Robertson AP20 autopilot
- Raytheon ST multi speed/depth
- Northstar 961XD DGPS Chart System
- ICOM IC-M402 VHF radio
- Sound Link stereo with Alpine speakers
- Mathers controls
- Bow thruster controls
- VDO gauges
- Guest spotlight

Electrical Equipment

- 19 kW Kohler generator 1800 rpm
- 8 kW Kohler generator 1500 rpm

- Glendenning Cablemaster
- 110/240 V AC dockside connection
- Galvanic isolator
- 12/24 V DC system w/full circuit breaker protection
- (6) Engine batteries 24 V circuit
- Alternator split charging system
- Remote battery charger for 12V circuits
- 110V AC sockets throughout boat
- 24V hand light and cable
- Phase Three Smart Charger

Deck Equipment

- Besenzoni 3-stage electric hydraulic passarelle (concealed when stowed)
- Hydraulic swim platform with tender chocks
- All stainless steel fittings
- Stainless steel guard and grab rails
- (8) Deck cleats
- Bow roller with anchor stop
- Bow plate
- Delta plow anchor with 60m galvanized chain
- Simpson electric windlass w/capstan
- (2) Simpson Lawrence capstans (aft)
- Marquipt 6-step aluminum boarding ladder
- Cockpit controls
- Chain locker / fender stowage
- Pantographing windshield wipers / washers 24V
- IMCO navigation lights
- Ensign staff and socket
- Fenders and dock lines
- Sun pads on bow lounge area
- Icemaker, table and built-in settee on aft deck
- Teak aft deck, swim platform and walkaround

Исключения

При продаже яхты исключаются личные вещи владельца.

Отказ от ответственности

Компания предоставляет описание судна или яхты добросовестно, но не может гарантировать точность этой информации, а также не ручается за техническое

состояние. Покупатель должен проинструктировать своих агентов или оценщиков исследовать представленную информацию более подробно, по собственному желанию. Продажа судна или яхты, изменение цены или снятие с продажи будет происходить без предварительного уведомления.

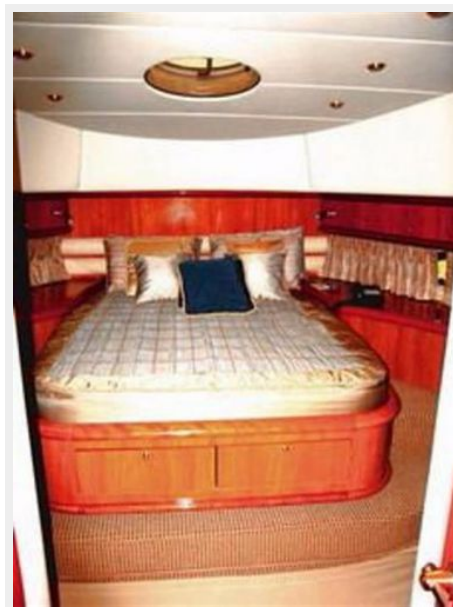
ФОТОГРАФИИ

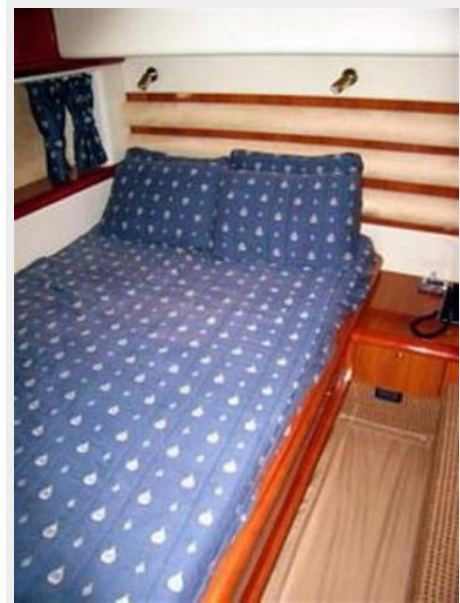












КОНТАКТЫ

Андрей Шестаков (Andrey Shestakov) – ведущий яхтенный брокер отдела продаж яхт и судов компании Shestakov Yacht Sales Inc. Официальный представитель Shestakov Yacht Sales Inc. для русскоговорящих клиентов в центральном офисе компании в Майами/Форт Лодердейл/Флорида/США.

Контактная информация

Email: **andrey@shestakovyachtsales.com**

Web: shestakovyachtsales.com

Телефоны

Краснодарский край: **+7(918)465-66-44**

США, Майами, Флорида: **+1(954)274-4435**

Время работы

Понедельник – Суббота: **9:00 - 21:00**
EDT

Воскресенье: **Закрито**

Адрес



Harbour Towne Marina, 850 NE 3rd St,
STE 213, Dania, FL 33004