

ODD COUPLE — ALBEMARLE



Судостроитель: ALBEMARLE

Год постройки: 1999

Модель: Катер для спортивной рыбалки

Цена: ЦЕНА ЯХТЫ ПО ЗАПРОСУ

Местонахождение: United States

Длина общая: 30' 0" (9.14m)

Ширина: 11' 0" (3.35m)

Мин. осадка: 2' 10" (0.86m)

Купить **ODD COUPLE — ALBEMARLE** а также выбрать подходящую вам яхту из нашего каталога яхт вам поможет опытный яхтенный брокер Андрей Шестаков. На сегодняшний день компания **Shestakov Yacht Sales Inc.** имеет большое количество яхт в собственном списке продаж, а также тесно сотрудничает со всеми крупными яхтенными производителями по всему миру.

Для того чтобы купить яхту **ODD COUPLE — ALBEMARLE** а также проконсультироваться по любому вопросу связанному с покупкой, продажей, чартером яхт позвоните по телефону **+7(918)465-66-44**.

ОГЛАВЛЕНИЕ

ОГЛАВЛЕНИЕ	2
ХАРАКТЕРИСТИКИ	4
Обзор	4
Основная информация	4
Размеры	4
Скорость, вместимость и масса	4
Размещение	4
Корпус и палуба	5
Информация о двигателе	5
ПОДРОБНОЕ ОПИСАНИЕ	6
Accommodations	6
Main Cabin	6
Head	6
Galley, Below Deck, Aft Starboard	6
Helm / Electronics and Navigation	6
Deck	7
Engine and Mechanical Equipment	7
Electrical System / Equipment	7
Cockpit / Fishing Equipment	8
Additional Features / Equipment	8
Exclusions	8
Salesman's Comments	8
Исключения	8
Отказ от ответственности	8
ФОТОГРАФИИ	9
Main Cabin	9
Profile 2	9
Head	9

Helm / Electronics & Navigation 1	9
Helm / Electronics & Navigation 3 - Radio Box	10
Helm / Electronics & Navigation 2	10
Helm / Electronics & Navigation 4 - Tower Controls	10
Deck 1 - Tower	10
Deck 2 - Bow	10
Deck 3 - Helm Seating	10
Engine & Mechanical Equipment - Engine Room	11
Electrical System / Equipment - Generator	11
Cockpit / Fishing Equipment 1 - Cockpit	11
Cockpit / Fishing Equipment 2 - Cockpit	11
Cockpit / Fishing Equipment 3 - Rocket Launcher	11
Cockpit / Fishing Equipment 4 - Bait Prep & Tackle Storage	11
Cockpit / Fishing Equipment 5 - Tackle Storage	12
Cockpit / Fishing Equipment 6 - Live Well	12
Rear Profile	12
Cockpit / Fishing Equipment 7 - Live Well	12
КОНТАКТЫ	13
Контактная информация	13
Телефоны	13
Время работы	13
Адрес	13

ХАРАКТЕРИСТИКИ

Обзор

The 305 Albemarle is a tournament level Sport Fisherman. She's a solid boat heavily built with lots of bow flare! She is known for a comfortable ride and great "big water" handling characteristics. **BRING ALL OFFERS!!!**

Основная информация

Тип судна: Катер для спортивной рыбалки

Подкатегория: Express

Модельный год: 1999

Год постройки: 1999

Страна: United States

Верх: Hardtop W/Tower

Кубрик: Да

Размеры

Длина общая: 30' 0" (9.14m)

Ширина: 11' 0" (3.35m)

Мин. осадка: 2' 10" (0.86m)

Скорость, вместимость и масса

Водоизмещение: 15500 Pounds

Вместимость воды: 30 Gallons

Объем топливного бака: 300 Gallons

Размещение

Всего коек: 3

Спальные места: 3

Всего ком. состава: 1

Корпус и палуба

Материал корпуса: Fiberglass

Материал палубы: Fiberglass

Комплектация корпуса: Deep Vee

Цвет корпуса: White

Информация о двигателе

Двигатели: 2

Производитель: Caterpillar

Модель: 3116

Тип двигателя: Inboard

Тип топлива: Diesel

ПОДРОБНОЕ ОПИСАНИЕ

Accommodations

V-berth with fold-up upper sleeps three for a total of three berths. One Head with shower. Step into the Cabin from the port side to find fold-up upper & lower berths. A small Galley and a stand-up Head provide enough accommodations to stay overnight offshore.

Main Cabin

- TV
- Table
- Storage
- Carpeting
- Stereo system
- Overhead rod storage
- V-berth with fold-up upper berth
- Air conditioning / heater with controls

Head

- Sink
- Shower
- Exhaust fan
- Medicine cabinet
- Overboard, recirculating, electric head w/ holding tank

Galley, Below Deck, Aft Starboard

- Sink
- Refrigerator
- Water heater
- Microwave oven
- Pressure fresh water system

Helm / Electronics and Navigation

- Transducer
- 3" Compass
- AP22 Auto pilot

- Furuno 48nm Radar
- SEA 225 SSB radio
- Icom 412 VHF radio
- Furuno FCV 582 Fish finder
- Northstar 951 GPS / Plotter (non-operational)

Deck

- Helm seat
- Bridge curtain
- Marlin Tower
- Transom door
- Anchor w/ lines
- Navigation lights
- Electric windlass
- Bow pulpit w/ rails
- Single, fixed, electric search light w/ remote control
- Fresh water, salt water, pressure Deck wash down system

Engine and Mechanical Equipment

- Trim tabs
- Fuel filters
- Air conditioner
- Oil pressure alarm
- Oil transfer system
- Fire control system
- Fresh water cooling
- Hydraulic, wheel steering
- Engine temperature alarm
- Thermal, acoustical insulation
- Bridge, Tower engine controls
- CO2, automatic fire extinguisher
- (3) Automatic, manual bilge pumps
- Twin 350 hp. Diesel I/B 1999 Caterpillar 3116's w/ 960 hrs.

Electrical System / Equipment

- (4) Batteries
- 12v DC electrical system
- 110v AC electrical system

- Westerbeke 5kW generator

Cockpit / Fishing Equipment

- Outriggers
- Live fish wells
- Tackle storage
- (6) Rod holders
- Rocket launcher
- Pompanette fighting chair
- Bait prep & Tackle storage

Additional Features / Equipment

- Generator rebuilt in 2014

Exclusions

Owner's personal gear and items.

Salesman's Comments

The 305 Albemarle is a tournament level Sport Fisherman. She's a solid boat heavily built with lots of bow flare! She is known for a comfortable ride and great "big water" handling characteristics. **BRING ALL OFFERS!!!**

Исключения

При продаже яхты исключаются личные вещи владельца.

Отказ от ответственности

Компания предоставляет описание судна или яхты добросовестно, но не может гарантировать точность этой информации, а также не ручается за техническое состояние. Покупатель должен проинструктировать своих агентов или оценщиков исследовать представленную информацию более подробно, по собственному желанию. Продажа судна или яхты, изменение цены или снятие с продажи будет происходить без предварительного уведомления.

ФОТОГРАФИИ

Profile 2



Main Cabin



Head



Helm / Electronics & Navigation 1



Helm / Electronics & Navigation 2



Helm / Electronics & Navigation 3 - Radio Box



Helm / Electronics & Navigation 4 - Tower Controls



Deck 1 - Tower



Deck 2 - Bow



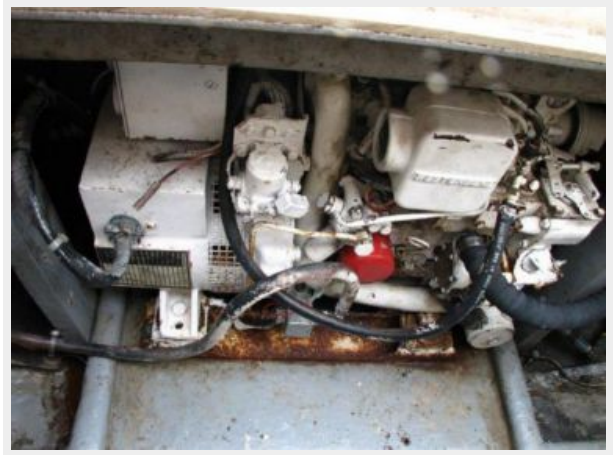
Deck 3 - Helm Seating



Engine & Mechanical Equipment - Engine Room



Electrical System / Equipment - Generator



Cockpit / Fishing Equipment 1 - Cockpit



Cockpit / Fishing Equipment 2 - Cockpit



Cockpit / Fishing Equipment 3 - Rocket Launcher



Cockpit / Fishing Equipment 4 - Bait Prep & Tackle Storage



Cockpit / Fishing Equipment 5 - Tackle Storage



Cockpit / Fishing Equipment 6 - Live Well



Cockpit / Fishing Equipment 7 - Live Well



Rear Profile



КОНТАКТЫ

Андрей Шестаков (Andrey Shestakov) – ведущий яхтенный брокер отдела продаж яхт и судов компании Shestakov Yacht Sales Inc. Официальный представитель Shestakov Yacht Sales Inc. для русскоговорящих клиентов в центральном офисе компании в Майами/Форт Лодердейл/Флорида/США.

Контактная информация

Email: andrey@shestakovyachtsales.com

Web: shestakovyachtsales.com

Телефоны

Краснодарский край: **+7(918)465-66-44**

США, Майами, Флорида: **+1(954)274-4435**

Время работы

Понедельник – Суббота: **9:00 - 21:00**
EDT

Воскресенье: **Закрито**

Адрес



Harbour Towne Marina, 850 NE 3rd St,
STE 213, Dania, FL 33004