

CAROL MARIE — GIBSON



Судостроитель: GIBSON

Год постройки: 1998

Модель: Плавающий дом

Цена: ЦЕНА ЯХТЫ ПО ЗАПРОСУ

Местонахождение: United States

Длина общая: 44' 0" (13.41m)

Ширина: 14' 0" (4.27m)

Макс. осадка: 2' 4" (0.71m)

Крейс. скорость: 17.37952484 Kts. (20 MPH)

Макс. скорость: 26.06928726 Kts. (30 MPH)

Купить **CAROL MARIE — GIBSON** а также выбрать подходящую вам яхту из нашего каталога яхт вам поможет опытный яхтенный брокер Андрей Шестаков. На сегодняшний день компания Shestakov Yacht Sales Inc. имеет большое количество яхт в собственном списке продаж, а также тесно сотрудничает со всеми крупными яхтенными производителями по всему миру.

Для того чтобы купить яхту **CAROL MARIE — GIBSON** а также проконсультироваться по любому вопросу связанному с покупкой, продажей, чартером яхт позвоните по телефону **+7(918)465-66-44**.

ОГЛАВЛЕНИЕ

ОГЛАВЛЕНИЕ	2
ХАРАКТЕРИСТИКИ	4
Основная информация	4
Размеры	4
Скорость, вместимость и масса	4
Размещение	4
Корпус и палуба	5
Информация о двигателе	5
ПОДРОБНОЕ ОПИСАНИЕ	6
OVERVIEW	6
ACCOMMODATIONS	6
GALLEY	6
Electronics	7
ELECTRICAL/MECHANICAL EQUIPMENT	7
HULL & DECK	7
Исключения	8
Отказ от ответственности	8
ФОТОГРАФИИ	9
Starboard View	9
Gibson 44 - Under way	9
Cruisin'	9
Lower Helm Station	9
Dinette	9
Galley 1	9
Galley Port	10
Galley Starboard Refrigerator-Pantry	10
Aft Head w/Shower	10
Aft Stateroom	10

Forward Head	11
Guest Stateroom	11
Lower Helm 2	11
Bridge -Upper Helm	11
Upper Helm 2	11
Bridge-Mid Level	11
Reverse Cycle A/C	12
Aft Cockpit - 9' dinghy	12
9' Leisure Water Tender	12
9' Tender on Weaver Davits	12
Twin FWC 454 Crusaders	12
Engine Hours (506)	12
Engine compartment	13
8KW Westerbeke Generator	13
Props - Rudders	13
Starboard View - Sling	13
Port View - sling	13
Bow View	13
Starboard Bow View	14
КОНТАКТЫ	15
Контактная информация	15
Телефоны	15
Время работы	15
Адрес	15

ХАРАКТЕРИСТИКИ

Основная информация

Тип судна: Плавучий дом

Подкатегория: Coastal Yacht

Модельный год: 1998

Год постройки: 1998

Страна: United States

Открытая палуба мостика: Да

Кубрик: Да

Размеры

Длина общая: 44' 0" (13.41m)

Ширина: 14' 0" (4.27m)

Макс. осадка: 2' 4" (0.71m)

Трапы: 12' 0" (3.66m)

Скорость, вместимость и масса

Крейс. скорость: 17.37952484 Kts. (20 MPH)

Макс. скорость: 26.06928726 Kts. (30 MPH)

Водоизмещение: 20000 Pounds

Вместимость воды: 100 Gallons

Вместимость сточного бака: 100 Gallons Объем топливного бака: 240 Gallons

Размещение

Всего кают: 2

Всего коек: 3

Спальные места: 4

Всего ком. состава: 2

Корпус и палуба

Материал корпуса: Fiberglass

Материал палубы: Fiberglass

Цвет корпуса: WHITE

Информация о двигателе

Двигатели: 2

Производитель: Crusader

Модель: 454XL

Тип двигателя: Inboard

Тип топлива: Gas

ПОДРОБНОЕ ОПИСАНИЕ

OVERVIEW

1998 Gibson 44 Cabin Yacht, a comfortable houseboat and IDEAL LIVE-ABOARD, lightly used and in good condition. She is powered by twin 350 HP FWC 454 XL Crusader engines with only 506 Hours and has a Westerbeke 8KW generator to power house systems when on the hook and/or cruising. 'Carol Marie' is well appointed, spacious throughout with plenty of room to comfortably sleep eight on overnight trips and can accommodate many more for day trips and special events. As stated, she's an ideal live-aboard and the ultimate get away destination.

*This GIBSON 44 Cabin yacht is ready to go and can be delivered to a destination of your choice. After five years of enjoying the vessel as a floating condo, the owner interests have changed, is really motivated to sell .. so schedule a viewing and **BRING ON A OFFER !***

ACCOMMODATIONS

The aft stateroom has a Queen sized mattress and the forward compartment has (2) Queen berths. With an additional full size convertible futon in main salon. The Gibson comfortably sleeps six to eight. Huge storage capacity throughout in many compartments. Large master head aft has a separate shower stall and the forward head has a shower as well. Both heads are Jabsco electric (37010 Series).

- *NEW wall to wall carpeting*
- *Upper & Lower Helm Controls W/ Full Instrumentation*
- *(Two) Duo-Therm A/C-Heat*
- *(Two) Jabsco Electric Heads & Showers*
- *Hot Water Heater*
- *WalVac Built-in Vacuum System*
- *AM/FM/CD player in the salon*

GALLEY

kitchen flooring

- *Emerson Microwave Oven*
- *Galley Maid (3) Burner Range & Oven*
- *GE Full Size Refrigerator/Frost-Free Freezer/Ice Maker*
- *Double Stainless Steel Sinks*

- *GE SmartWater house water filtration*
- *Large Pantry*

Electronics

Upper & Lower Helms w/ Full Instrumentation

- *GARMIN 2010 GPS/CHARTPLOTTER (interchangeable)*
- *(2) Lowrance LMS-160 GPS/Sonar Units*
- *Aurora VHF Radio w/ topside remote*
- *Aqua Meter Compass (lower station)*
- *Recotron TV3000 TV Antenna*
- *Sony AM/FM/CD Player (Salon)*
- *Dual Spotlight Controls*
- *Rudder Indicators (Up & Down)*
- *Uniden Depth Sounder (Bridge)*
- *Electric Horn & Ships Bell*

ELECTRICAL/MECHANICAL EQUIPMENT

ELECTRICAL

- *Westerbeke 8.5 kw generator (700 Hours)*
- *Five 12V #27 Batteries (3) NEW - House (2015) (1) - Genset (1) Engine Starting Battery (2013)*
- *NEW 30AMP Battery Charger (2014)*
- *Twin 30 AMP Shore Power Cables*

MECHANICAL

- *TWIN FWC 454 XL Crusaders - 350 HP (506 HRS)*
- *NEW Risers - June 2010 (<50 hours since M&F service)*
- *Two Rule-Mate Automatic Bilge Pumps*

HULL & DECK

Bimini Top & Fly Bridge Cover

- *Side Railing Canvas (Top & Bottom)*
- *Deck chairs, Lounges*
- *Weaver Snap Davits for Dingy*
- *Two (2) Fortress Danforth Anchors*
- *One (1) Delta Plow Anchor w/ Chain*
- *Two (2) 200' Anchor & Mooring Lines*
- *Swim Platform & ladder*

EXTRA EQUIPMENT *9' Leisure Water Tender/Dingy w/ Weaver Davits on Stern*

Исключения

При продаже яхты исключаются личные вещи владельца.

Отказ от ответственности

Компания предоставляет описание судна или яхты добросовестно, но не может гарантировать точность этой информации, а также не ручается за техническое состояние. Покупатель должен проинструктировать своих агентов или оценщиков исследовать представленную информацию более подробно, по собственному желанию. Продажа судна или яхты, изменение цены или снятие с продажи будет происходить без предварительного уведомления.

ФОТОГРАФИИ

Starboard View



Gibson 44 - Under way



Cruisin'



Lower Helm Station



Dinette



Galley 1



Galley Port



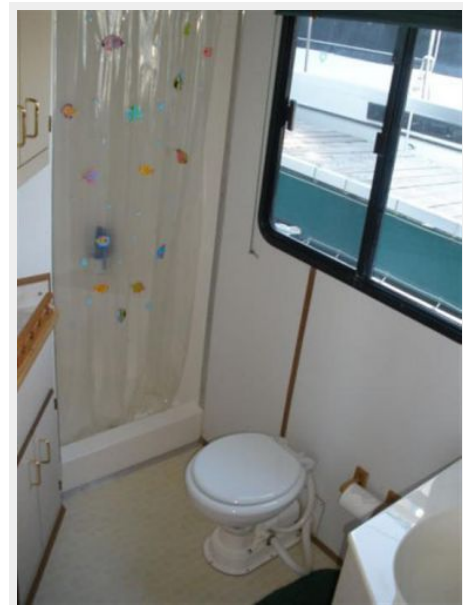
Galley Starboard Refrigerator-Pantry



Aft Stateroom



Aft Head w/Shower



Guest Stateroom



Forward Head



Lower Helm 2



Bridge -Upper Helm



Upper Helm 2



Bridge-Mid Level



Reverse Cycle A/C



Aft Cockpit - 9' dinghy



9' Leisure Water Tender



9' Tender on Weaver Davits



Twin FWC 454 Crusaders



Engine Hours (506)



Engine compartment



8KW Westerbeke Generator



Props - Rudders



Starboard View - Sling



Port View - sling



Bow View



Starboard Bow View



КОНТАКТЫ

Андрей Шестаков (Andrey Shestakov) – ведущий яхтенный брокер отдела продаж яхт и судов компании Shestakov Yacht Sales Inc. Официальный представитель Shestakov Yacht Sales Inc. для русскоговорящих клиентов в центральном офисе компании в Майами/Форт Лодердейл/Флорида/США.

Контактная информация

Email: andrey@shestakovyachtsales.com

Web: shestakovyachtsales.com

Телефоны

Краснодарский край: **+7(918)465-66-44**

США, Майами, Флорида: **+1(954)274-4435**

Время работы

Понедельник – Суббота: **9:00 - 21:00**
EDT

Воскресенье: **Закрето**

Адрес



Harbour Towne Marina, 850 NE 3rd St,
STE 213, Dania, FL 33004