

GIAOLA LU — AZIMUT



Судостроитель: [AZIMUT](#)

Год постройки: 2006

Модель: Моторная яхта

Цена: ЦЕНА ЯХТЫ ПО ЗАПРОСУ

Местонахождение: United States

Длина общая: 116' 7" (35.53m)

Ширина: 24' 1" (7.34m)

Макс. осадка: 4' 6" (1.37m)

Крейс. скорость: 23 Kts. (26 MPH)

Купить **GIAOLA LU — AZIMUT** а также выбрать подходящую вам яхту из нашего каталога яхт вам поможет опытный яхтенный брокер Андрей Шестаков. На сегодняшний день компания **Shestakov Yacht Sales Inc.** имеет большое количество яхт в собственном списке продаж, а также тесно сотрудничает со всеми крупными яхтенными производителями по всему миру.

Для того чтобы купить яхту **GIAOLA LU — AZIMUT** а также проконсультироваться по любому вопросу связанному с покупкой, продажей, чартером яхт позвоните по телефону **+7(918)465-66-44**.

ОГЛАВЛЕНИЕ

ОГЛАВЛЕНИЕ	2
ХАРАКТЕРИСТИКИ	3
Основная информация	3
Размеры	3
Скорость, вместимость и масса	3
Размещение	3
Корпус и палуба	3
Информация о двигателе	4
ПОДРОБНОЕ ОПИСАНИЕ	5
Construction	5
Dimensions	5
Mechanical	5
Audio & Visual Equipment	6
Galley	7
Tenders	7
Deck Equipment	7
Safety & Fire Protection	7
Accommodations	8
Исключения	8
Отказ от ответственности	8
ФОТОГРАФИИ	9
КОНТАКТЫ	13
Контактная информация	13
Телефоны	13
Время работы	13
Адрес	13

ХАРАКТЕРИСТИКИ

Основная информация

Тип судна: Моторная яхта

Модельный год: 2006

Год постройки: 2006

Страна: United States

Открытая палуба мостика: Да

Размеры

Длина общая: 116' 7" (35.53m)

Ширина: 24' 1" (7.34m)

Макс. осадка: 4' 6" (1.37m)

Скорость, вместимость и масса

Крейс. скорость: 23 Kts. (26 MPH)

Чистый вес: 248 Pounds

Объем топливного бака: 4756 Gallons

Размещение

Всего кают: 5

Спальные места: 10

Каюты экипажа: 3

Спальных мест экипажа: 5

Корпус и палуба

Материал корпуса: Fiberglass

Информация о двигателе

Двигатели: 2

Производитель: MTU

Модель: 16V2000 M91

ПОДРОБНОЕ ОПИСАНИЕ

Construction

GIAOLA-LU was built in 2006 by Azimut. Hull designed was completed by Stefano Righini and she features interior design by Carlo Galeazzi. She has a RINA classification and is built with composite material, featuring teak decks on the main deck.

Dimensions

General

Length Overall:	116.48 feet (35.50 meters)
Length at Waterline (LWL):	95.67 feet (29.16 meters)
Beam (molded):	24.28 feet (7.40 meters)
Draft (loaded):	6.56 feet (2.00 meters)
Tonnage:	190 gross tons; 60 net tons

Capacities

Fuel Capacity:	4,756 US gallons (18,000 liters)
Water Capacity:	740 US gallons (2,800 liters)
Watermakers:	Hydromar (120 liters/hr)

Speed

	Speed	Consumption per hour (per engine)	RPM
Maximum:	22.0	240 lt/hr	2,150
Cruising:	15.5	181 lt/hr	1,700
Economical:	12.1	76 lt/hr	1,300

Mechanical

Main Engines

Engine Type: (2) MTU 16V2000 M-91 @ 2,000 Hp each

Gearboxes for Main Engines: ZF, 2,778:1 ratio

Drive: Propeller (Detra 4-blade- NIBRAL)

Generators & Electricity:

Generators: (2) Kohler 65 kW

Generator Fuel Consumption: 150 liters/day

Output: 440 volts, Phase 3, 60 Hz

Shore Power: SAE 35, 120-580 volts, Phase 3, 50-60 Hz

Rotary Converter: 220 Volts, 35 amps, 60 Hz

Batteries: Main Engine: (2) 12v x 220 alt, charged (Voltmaster 25 alt)
Generator: (2) 12v x 220 alt, charged (Voltmaster 25 alt)
General Service: (12) 2v, GEL 24v, charged (Voltmaster 100 alt)
Emergency: (2) 24v x 100 alt, charged (Voltmaster 25 alt)

Air Conditioning:

Type: Cruiser, 120,000 BTU, 16 air handling units

Other Machinery

Watermakers: Idromar MC3J-1220 lt/hr
Trim Tabs/Stabilizers: Saim Marine
Bow Thruster: Yaripeed 616G5, 100 Hp
Steering System: BCS CO24N-24
Fresh Water System: Gianceschi (22v and 220 v)
Helm Stations: (2) Bridge & Flybridge

Audio & Visual Equipment

Communication Systems

VHF: Fixed: ICOM IC-M603
Handheld: (2) ICOM GMDSS IC GM1600E

Computer: Laptop HP

Printer: HP OfficeJet 4,500 wireless

Navigation Systems

Radar: Raymarine E-80, range 64 miles
Magnetic Compass: White Star B6W3
Auto Pilot: Raymarine ST2-90
Depth Sounder: Raymarine ST2-90
GPS: Raymarine
Laser Plotter: Raymarine E-120
Navtex: JRC-NCR-333

Entertainment System Video Equipment

TV's: (2) Panasonic "Viero" 47"- Salon, Deck Cabin
(4) Sharp "D-Quos" 17"- VIP Cabin, All Guest cabins, Crew Mess

VCR's: (2) BOSE- Salon, Master Cabin

DVD's: Double Cabin

Audio Equipment

Stereo's: BOSE-Salon

I-POD Station: Salon

Galley

Main Galley Equipment

Cooking Equipment: Vitro: (2) Teka YT-TC-2P.1.2

Oven: Gaggenav

Grill: Gaggenav

Microwave: GE

Refrigeration/Freezer: Frigomar

Icemaker: 3

Wine-Cooler 1

Dishwasher: Bosch-Silence Plus

Trashcompactor: Bosch

Laundry Equipment

Main Laundry Equipment Washer & Dryer: Miele (pantry)

Tenders

Tender & Toys

Tenders: 15' Novamarine, Honda outboard 40 Hp

Other: Waverunner: Seadoo 1200

Motor Scooter: Seadoo 3D

Jacuzzi: Flybridge

Deck Equipment

Deck Equipment

Anchor Windlass System: Maxwell- Serie 6000

Anchors: (2) Hall

Anchor Chain: (2) 100 meter

Deck Capstans: (2) Stern Cockpit, electric

Passerelle: Opacmare- Hydraulic

Safety & Fire Protection

Fire Fighting Equipment

Fire Control System: (12) detectors

(3) 30 KG Fixed CO2

(6) portable CO2 (Garage, machine room, technical room)

Fire Extinguishers: (17) ABC
Seawater Fire Fighting Stations: (2) For & Aft Deck
Safety Equipment
Life Rafts: (2) Arimar- Deep Sea (16 & 12 Pax)
Life Rings: (2)
Flares: Standard Equipment

Accommodations

General

GIAOLA-LU has guest accommodations for up to 11 in 5 staterooms, along with crew accommodations for up to 6 in three cabins. Owner

The master cabin is located amidships on the lower deck. It features a king bed, complete bath with shower and separate Jacuzzi tub. Guests The VIP cabin is located forward on the main deck. It features a complete bath with shower.

The two double cabins are located on the lower deck and they both have private baths with showers. In addition, the twin cabin is also located on the lower deck with two twin beds & Pullman with bath and shower. Crew

The crew accommodations are located in the lower level bow. The captain quarters feature a double bed with private bathroom and shower. The two twin cabins each have two single twin beds and their own bathrooms with showers.

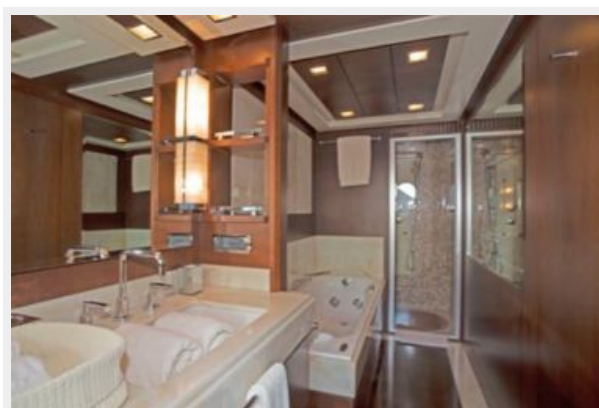
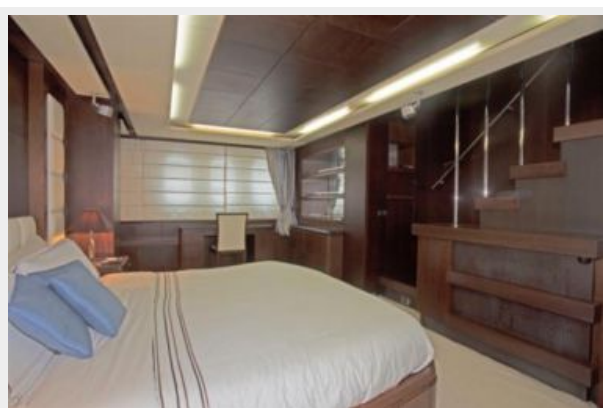
Исключения

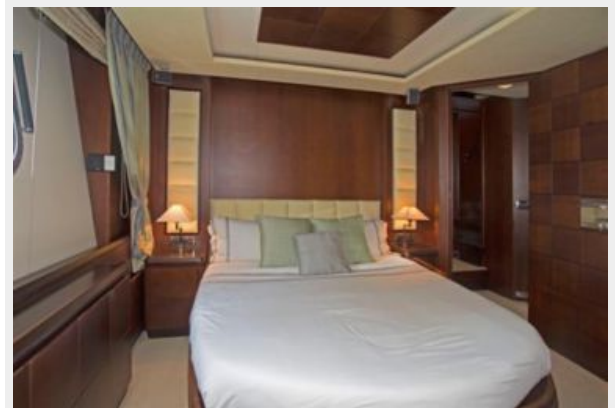
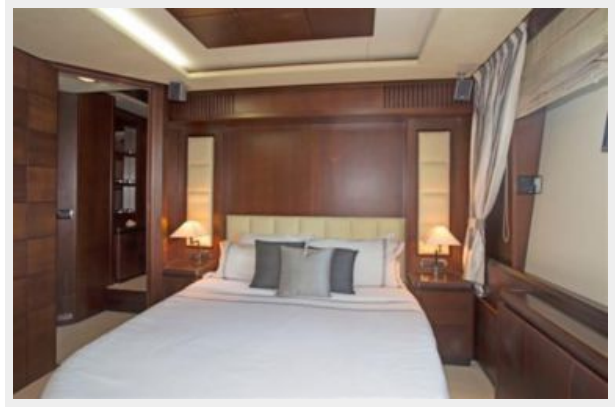
При продаже яхты исключаются личные вещи владельца.

Отказ от ответственности

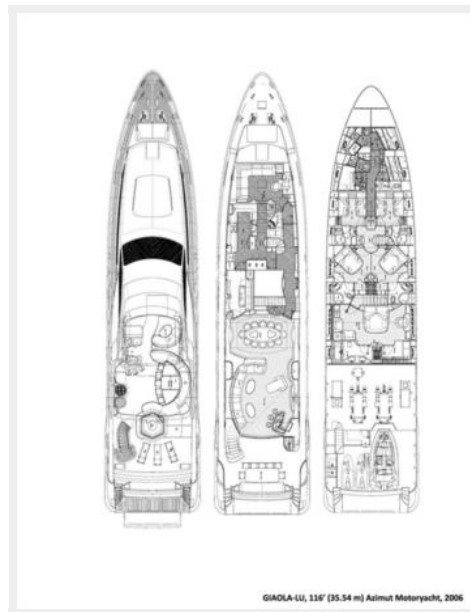
Компания предоставляет описание судна или яхты добросовестно, но не может гарантировать точность этой информации, а также не ручается за техническое состояние. Покупатель должен проинструктировать своих агентов или оценщиков исследовать представленную информацию более подробно, по собственному желанию. Продажа судна или яхты, изменение цены или снятие с продажи будет происходить без предварительного уведомления.

ФОТОГРАФИИ









КОНТАКТЫ

Андрей Шестаков (Andrey Shestakov) – ведущий яхтенный брокер отдела продаж яхт и судов компании Shestakov Yacht Sales Inc. Официальный представитель Shestakov Yacht Sales Inc. для русскоговорящих клиентов в центральном офисе компании в Майами/Форт Лодердейл/Флорида/США.

Контактная информация

Email: andrey@shestakovyachtsales.com

Web: shestakovyachtsales.com

Телефоны

Краснодарский край: **+7(918)465-66-44**

США, Майами, Флорида: **+1(954)274-4435**

Время работы

Понедельник – Суббота: **9:00 - 21:00**
EDT

Воскресенье: **Закрито**

Адрес



Harbour Towne Marina, 850 NE 3rd St,
STE 213, Dania, FL 33004