

44FT 2015 BENETEAU 44 GT — BENETEAU



Судостроитель: BENETEAU

Год постройки: 2015

Модель: Крейсер

Цена: **ЦЕНА ЯХТЫ ПО ЗАПРОСУ**

Местонахождение: United States

Длина общая: 44' 0" (13.41m)

Ширина: 12' 11" (3.94m)

Мин. осадка: 2' 10" (0.86m)

Макс. осадка: 3' 5" (1.04m)

Крейс. скорость: 27 Kts. (31 MPH)

Макс. скорость: 33 Kts. (38 MPH)

Купить 44ft 2015 Beneteau 44 GT — BENETEAU а также выбрать подходящую вам яхту из нашего каталога яхт вам поможет опытный яхтенный брокер Андрей Шестаков. На сегодняшний день компания Shestakov Yacht Sales Inc. имеет большое количество яхт в собственном списке продаж, а также тесно сотрудничает со всеми крупными яхтенными производителями по всему миру.

Для того чтобы купить яхту 44ft 2015 Beneteau 44 GT — BENETEAU а также проконсультироваться по любому вопросу связанному с покупкой, продажей, чартером яхт позвоните по телефону **+7(918)465-66-44**.

ОГЛАВЛЕНИЕ

ОГЛАВЛЕНИЕ	2
ХАРАКТЕРИСТИКИ	4
Основная информация	4
Размеры	4
Скорость, вместимость и масса	4
Размещение	4
Корпус и палуба	5
Информация о двигателе	5
ПОДРОБНОЕ ОПИСАНИЕ	6
Hull Construction	6
MOORING - ANCHORING	6
Deck	6
Cockpit	6
HARD TOP	6
STEERING STATION	7
SALON INTERIOR	7
Galley	7
Forward Stateroom	7
FORWARD HEAD	8
Master Stateroom	8
Master Head	8
Engines	8
Electrical	9
Plumbing	9
Исключения	9
Отказ от ответственности	9
ФОТОГРАФИИ	10
КОНТАКТЫ	16

Контактная информация	16
Телефоны	16
Время работы	16
Адрес	16

ХАРАКТЕРИСТИКИ

Основная информация

Тип судна: Крейсер

Подкатегория: Express

Модельный год: 2015

Год постройки: 2015

Страна: United States

Размеры

Длина общая: 44' 0" (13.41m)

Длина по ватерлинии: 43' 4" (13.21m)

Ширина: 12' 11" (3.94m)

Мин. осадка: 2' 10" (0.86m)

Макс. осадка: 3' 5" (1.04m)

Трапы: 14' 2" (4.32m)

Скорость, вместимость и масса

Крейс. скорость: 27 Kts. (31 MPH)

Крейсерская скорость поворота: 3000 Kts.

Макс. скорость: 33 Kts. (38 MPH)

Макс. скорость поворота: 3450 Kts.

Водоизмещение: 19616 Pounds

Вместимость воды: 106 Gallons

Вместимость сточного бака: 32 Gallons

Объем топливного бака: 212 Gallons

Размещение

Всего кают: 2

Всего коек: 2

Всего ком. состава: 2

Корпус и палуба

Материал корпуса: Fiberglass

Информация о двигателе

Двигатели: 2

Производитель: Volvo

Модель: VOLVO D6-370

Тип двигателя: I/O

Тип топлива: Diesel

ПОДРОБНОЕ ОПИСАНИЕ

Hull Construction

- Air Step Technology
- 8 opening portholes (with shades)

MOORING - ANCHORING

- Swivel bow fitting with anchor securing system
- 1000 W Electric windlass (with remote control)
- 2 Forward cleats, 2 central and 4 aft in stainless steel

Deck

- Half open pulpit in stainless steel with guardrail and hand rail
- 2 Stainless steel handrails on access to catwalk steps
- 2 12" Handrails
- Forward sun deck: 7'7" x 5'7"

Cockpit

- Natural solid wood cockpit
- Cockpit unit with sink, grill stand and space for refrigerator, Ice maker or Storage
- 6 persons saloon convertible to sun-pad
- Natural solid wood cockpit table
- Cockpit shower with hot/cold water
- Cup holders and glove box
- Cockpit gate access
- Solid wood swim platform
- Telescopic swimming ladder embedded in swim platform locker
- Garage for inflatable 8'2" tender and electrically-opened, using 2 electric struts
- Service compartment access to starboard + engine access from garage back

HARD TOP

- Lighting: Led
- Hardtop with electric opening
- Radar support

- Navigation lights

STEERING STATION

- Tinted windscreen with black lacquered aluminum uprights
- 2 Windshield wipers with washers
- Pilot and copilot bench with Bolster function
- Instrument panel with grey background
- Compass
- Fuel gauge and rudder angle indicator
- Interior socket 12 V for mobile phone

SALON INTERIOR

- Headroom: 6'7"
- Television LED 22"
- Opening hull porthole in salon
- Light wells + 2 Blinds (optional)
- Stereo System: CD, DVD, MP3 + Speakers inside and out

Galley

- Headroom: 6'7"
- Kitchen-type layout: Optimum storage space
- 2 stainless steel sinks
- Ceramic cook-top 2 burners
- White corian worktop
- Microwave oven
- Fridge Freezer
- Opening hull porthole

Forward Stateroom

- Headroom: 6'7"
- 1 Double bed 6'7" x 4'11"
- Marine mattress
- Opening hatch fitted with blind
- 2 Opening hull portholes
- 2 Closets and cubbyholes
- Storage space under bed

- Mirror

FORWARD HEAD

- Headroom: 6'7"
- Quiet Flush electric toilet
- Separate shower stall
- Basin with hot/cold faucet
- Mirror and storage space

Master Stateroom

- Headroom: 7'10"
- Full width cabin
- Center line queen bed
- Wardrobes, Hanger closets, Cubbyholes and storage space
- Adjustable reading lighting
- 2 Panoramic opening porthole-fitted port lights with blinds
- Space for LED 22" screen television (optional)
- Chase lounge to port
- Safe storage starboard

Master Head

- Headroom: 6'6"
- Quiet flush electric toilet + Holding tank 32 US Gal
- Separate shower stall
- Basin with hot/cold faucet
- Mirror and storage space

Engines

- Propulsion Stern Drive:
- Volvo 2x D6 370 HP Diesel
- Fuel filter with decanter
- Seawater filter
- Air intakes on the deck for engine compartment cooling
- Hot air exhaust through electric ventilator
- Engine room foam soundproofed
- Fire extinguishing system activated from the steering station

- Stainless steel fuel filler
- 2 106 US Gal water tanks
- 110V power point in engine compartment
- Steering system: Hydraulic steering
- 2 Housings with counter rotating propellers
- System Joystick (Trim level Dynamic)

Electrical

- Simrad NS12 GPS/Auto Pilot/Depth Finder/Radar
- 8 Batteries 12 V (4 Engine batteries 50 Ah + 4 house batteries 140 Ah)
- 3 Bilge pumps: 2 Electric pumps - 1 Manual pump
- 2 Extinguishers
- Inverter 12 V / 24 V
- Battery charger 12 V 60 Ah

Plumbing

- 2 x 53 US Gal water tanks
- Stainless steel water filler
- Water pump for pressurizing hot/cold water system
- 11 US Gal water heater working off engine heat exchanger and 110 V

Исключения

При продаже яхты исключаются личные вещи владельца.

Отказ от ответственности

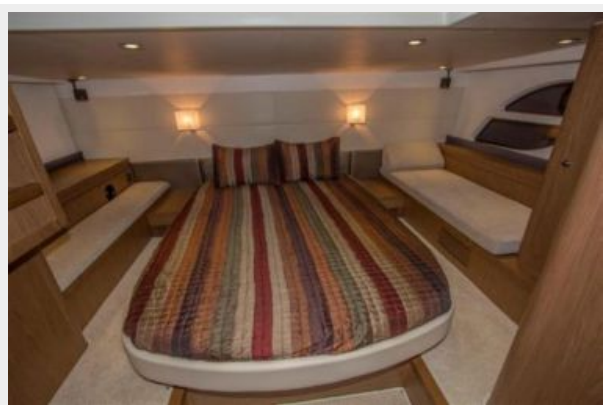
Компания предоставляет описание судна или яхты добросовестно, но не может гарантировать точность этой информации, а также не ручается за техническое состояние. Покупатель должен проинструктировать своих агентов или оценщиков исследовать представленную информацию более подробно, по собственному желанию. Продажа судна или яхты, изменение цены или снятие с продажи будет происходить без предварительного уведомления.

ФОТОГРАФИИ













КОНТАКТЫ

Андрей Шестаков (Andrey Shestakov) – ведущий яхтенный брокер отдела продаж яхт и судов компании Shestakov Yacht Sales Inc. Официальный представитель Shestakov Yacht Sales Inc. для русскоговорящих клиентов в центральном офисе компании в Майами/Форт Лодердейл/Флорида/США.

Контактная информация

Email: andrey@shestakovyachtsales.com

Web: shestakovyachtsales.com

Телефоны

Краснодарский край: **+7(918)465-66-44**

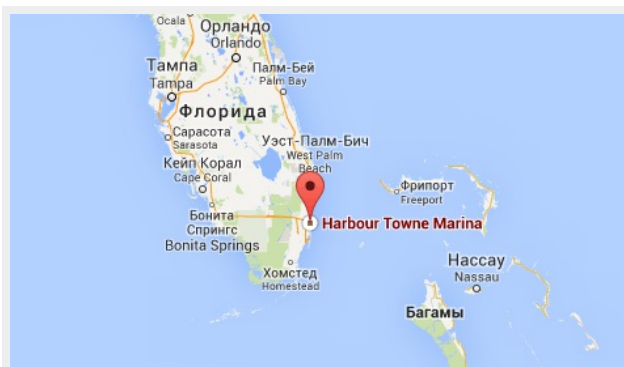
США, Майами, Флорида: **+1(954)274-4435**

Время работы

Понедельник – Суббота: **9:00 - 21:00**
EDT

Воскресенье: **Закрито**

Адрес



Harbour Towne Marina, 850 NE 3rd St,
STE 213, Dania, FL 33004