

## LUCKY PENNY — PHOENIX



**Судостроитель:** PHOENIX

**Год постройки:** 1984

**Модель:** Крейсер

**Цена:** ЦЕНА ЯХТЫ ПО ЗАПРОСУ

**Местонахождение:** United States

**Длина общая:** 29' 0" (8.84m)

**Ширина:** 10' 0" (3.05m)

**Макс. осадка:** 2' 6" (0.76m)

Купить Lucky Penny — PHOENIX а также выбрать подходящую вам яхту из нашего каталога яхт вам поможет опытный яхтенный брокер Андрей Шестаков. На сегодняшний день компания Shestakov Yacht Sales Inc. имеет большое количество яхт в собственном списке продаж, а также тесно сотрудничает со всеми крупными яхтенными производителями по всему миру.

Для того чтобы купить яхту Lucky Penny — PHOENIX а также проконсультироваться по любому вопросу связанному с покупкой, продажей, чартером яхт позвоните по телефону **+7(918)465-66-44**.

# ОГЛАВЛЕНИЕ

---

ОГЛАВЛЕНИЕ	2
ХАРАКТЕРИСТИКИ	3
Обзор	3
Основная информация	4
Размеры	4
Скорость, вместимость и масса	4
Размещение	4
Корпус и палуба	5
Информация о двигателе	5
ФОТОГРАФИИ	6
КОНТАКТЫ	12
Контактная информация	12
Телефоны	12
Время работы	12
Адрес	12

# ХАРАКТЕРИСТИКИ

## Обзор

*If your searching for **A good dependable fishing vessel** please don't overlook this great **Phoenix 29 Flybridge**. **Under 20k**, rugged twin engine set up to fish offshore and stay there for an extended trip. This Phoenix 29 Flybridge is **equipped with outriggers, Galley and Head**. There is plenty of room to move about on her **uncluttered decks**. This is a straight and honest **"no gimmick's"** fishing vessel. Take a look at **"Lucky Penny"** and you may have just found what you've been looking for elsewhere. **"Lucky Penny"** is lift kept with a **clean bottom** and is ready to go fishing.*

**"Lucky Penny" comes with two spare props.**

**Dimensions** LOA: 29 ft 0 in Beam: 10 ft 0 in Maximum Draft: 2 ft 6 in Bridge Clearance: 10 ft 0 in Dry Weight: 13000 lbs **Engines** Engine 1: Engine Brand: Chrysler Year Built: 1984 Engine Model: Electronic 5.2 liter Engine Type: Inboard Engine/Fuel Type: Gas/Petrol Location: Starboard Engine Hours: 617 Propeller: 3 blade propeller Drive Type: Direct Drive Engine Power: 235 HP Engine 2: Engine Brand: Chrysler Year Built: 1984 Engine Model: Electronic 5.2 liter Engine Type: Inboard Engine/Fuel Type: Gas/Petrol Engine Hours: 859 Propeller: 3 blade propeller Drive Type: Direct Drive Engine Power: 235 HP **Tanks** Fresh Water Tanks: 1 Aluminum (40 Gallons) Fuel Tanks: 2 Aluminum (70 Gallons) Holding Tanks: 1 (6 Gallons) **Accommodations** Number of double berths: 2 Number of cabins: 1 Number of heads: 1 **Electronics** Log-speedometer VHF - Uniden Solara w/Distress Plotter - Garmin GPS Map 740s Compass - Ritchie Angler Depthsounder **Inside Equipment** Electric bilge pump - Rule Marine head - Manfield Tank In Battery charger Refrigerator **Electrical Equipment** Electrical Circuit: 12V **Outside Equipment/Extras** Swimming ladder

## Phoenix 29 Flybridge

### *Walk Around*

Viewing this Phoenix 29 Flybridge in her lift afforded a good look at the bottom, which was very clean with good bottom paint. "Lucky Penny" is a purpose built "go fishing" vessel. Stepping aboard one first notices the large aft fishing cockpit. This area is very large with plenty of room to move where one needs to be while wrestling a fish. The inside of the gunwale has knee bolsters with a stainless steel rail atop the gunwale sporting fishing rod holders all around.

Stainless steel railing starts just forward of the cockpit and on to the bow. There is a grab rail atop the cabin for a secure hold on the way up. On the bow is a well secured Danforth anchor with 5' of rubber coated chain and nylon rode. There is no windlass, however there are two strong stainless cleats and two stainless open chocks. On up to the Flybridge which is accessed via ladder from the Fishing Deck is located a bench type wide helm chair facing the console. Here are the engine instruments for both engines, Switch Panel, compass, depth and Chart Plotter. This area is cover by a bimini and is equipped with a radar arch. Down below, the cabin is equipped with everything needed for a week-end fishing trip including galley stove,

refrigerator/freezer and sink with on-demand pressurized water. Across the way to port is a Mansfield Marine toilet with built in holding, macerator pump and a stainless sink with shower attachment. There is a nice Dinette that can easily seat four to port with a settee to starboard which folds out to make two bunks. On forward in the bow is a very large berth for two.

### Notes and exclusions

- \* Radar unit is not included in the sale.
- \* Starboard engine hour meter quit working at one point. Port is true. \* "Lucky Penny" comes with two spare props!

## Основная информация

Тип судна: Крейсер	Модельный год: 1984
Год постройки: 1984	Страна: United States
Открытая палуба мостика: Да	

## Размеры

Длина общая: 29' 0" (8.84m)	Ширина: 10' 0" (3.05m)
Макс. осадка: 2' 6" (0.76m)	Трапы: 10' 0" (3.05m)

## Скорость, вместимость и масса

Водоизмещение: 13000 Pounds	Вместимость воды: 40 Gallons
Вместимость сточного бака: 6 Gallons	Объем топливного бака: 70 Gallons

## Размещение

Всего кают: 1	Всего коек: 2
Всего ком. состава: 1	

## Корпус и палуба

---

**Материал корпуса:** Fiberglass

**Отделка корпуса:** Aluminum

## Информация о двигателе

---

**Двигатели:** 2

**Производитель:** Chrysler

**Модель:** Electronic 5.2 liter

**Тип двигателя:** Inboard

**Тип топлива:** Gas/Petrol

# ФОТОГРАФИИ





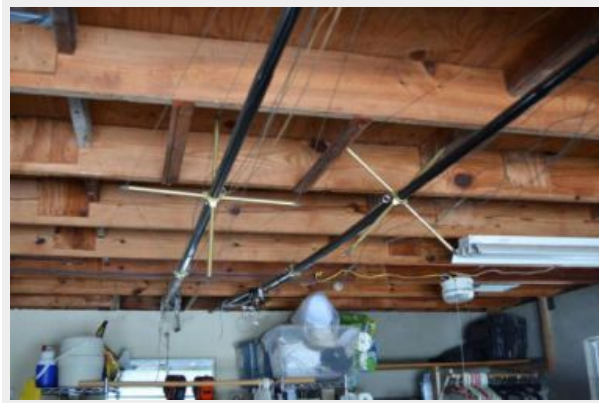












# КОНТАКТЫ

---

Андрей Шестаков (Andrey Shestakov) – ведущий яхтенный брокер отдела продаж яхт и судов компании Shestakov Yacht Sales Inc. Официальный представитель Shestakov Yacht Sales Inc. для русскоговорящих клиентов в центральном офисе компании в Майами/Форт Лодердейл/Флорида/США.

## Контактная информация

---

Email: [andrey@shestakovyachtsales.com](mailto:andrey@shestakovyachtsales.com)

Web: [shestakovyachtsales.com](http://shestakovyachtsales.com)

## Телефоны

---

Краснодарский край: **+7(918)465-66-44**

США, Майами, Флорида: **+1(954)274-4435**

## Время работы

---

Понедельник – Суббота: **9:00 - 21:00**  
EDT

Воскресенье: **Закрето**

## Адрес

---



Harbour Towne Marina, 850 NE 3rd St,  
STE 213, Dania, FL 33004