

FLYING TUNA — BERTRAM



Судостроитель: BERTRAM

Год постройки: 2006

Модель: Моторная яхта

Цена: **ЦЕНА ЯХТЫ ПО ЗАПРОСУ**

Местонахождение: Italy

Длина общая: 63' 2" (19.25m)

Ширина: 18' 4" (5.57m)

Мин. осадка: 5' 3" (1.60m)

Макс. осадка: 5' 3" (1.60m)

Купить **Flying Tuna — BERTRAM** а также выбрать подходящую вам яхту из нашего каталога яхт вам поможет опытный яхтенный брокер Андрей Шестаков. На сегодняшний день компания **Shestakov Yacht Sales Inc.** имеет большое количество яхт в собственном списке продаж, а также тесно сотрудничает со всеми крупными яхтенными производителями по всему миру.

Для того чтобы купить яхту **Flying Tuna — BERTRAM** а также проконсультироваться по любому вопросу связанному с покупкой, продажей, чартером яхт позвоните по телефону **+7(918)465-66-44**.

ОГЛАВЛЕНИЕ

ОГЛАВЛЕНИЕ	2
ХАРАКТЕРИСТИКИ	3
Обзор	3
Основная информация	5
Размеры	5
Скорость, вместимость и масса	5
Размещение	6
Корпус и палуба	6
Информация о двигателе	6
ФОТОГРАФИИ	7
КОНТАКТЫ	14
Контактная информация	14
Телефоны	14
Время работы	14
Адрес	14

ХАРАКТЕРИСТИКИ

Обзор

Boat in good conditions, needs cleanings, services and polishing

Really a good boat

SPECIFICATION

Length:	19,25 mt
Beam:	5,57 mt
Draft:	1,60 mt
Hull Material:	Fiberglass
Fuel Capacity:	7000 lt
Water Capacity:	1000 lt
Flag:	ITALY
Location:	TYRRENIAN SEA
Year:	2006

LAYOUT

Cabins:	4
Berth:	8
Toilet:	4

ENGINE

Brand:	CATERPILLAR
Model:	C32
Power:	2 X 1825 HP
Engine hours:	1250
Trasmission:	SHAFT DRIVE
Fuel:	Diesel

ELETTIC

12V - 220V - Air Conditioning - Heating system - Generator

EQUIPMENT

GPS/Plotter SIMRAD - Autopilot SIMRAD - Radar SIMRAD - VHF
RAYMARINE E240

ACCESSORIES

Bow thruster - Bathing ladder - Gallery - Fridge - Freezer - Icemaker - Washing machine - Sat tv system - TV n° 5 - Water pump - Gangway - LEather sofa - Waste holding tank - Searchlight - Water heater - T-Top - Outriggers - Third station in cockpit - Galley wood floor - Bose sound system - Fly teak table.

Основная информация

Тип судна: Моторная яхта

Модельный год: 2006

Год постройки: 2006

Страна: Italy

Размеры

Длина общая: 63' 2" (19.25m)

Ширина: 18' 4" (5.57m)

Мин. осадка: 5' 3" (1.60m)

Макс. осадка: 5' 3" (1.60m)

Скорость, вместимость и масса

Вместимость воды: 264.172052 Gallons

Объем топливного бака: 1849.204364
Gallons

Размещение

Всего кают: 4

Всего коек: 8

Всего ком. состава: 4

Корпус и палуба

Материал корпуса: Fiberglass

Информация о двигателе

Двигатели: 2

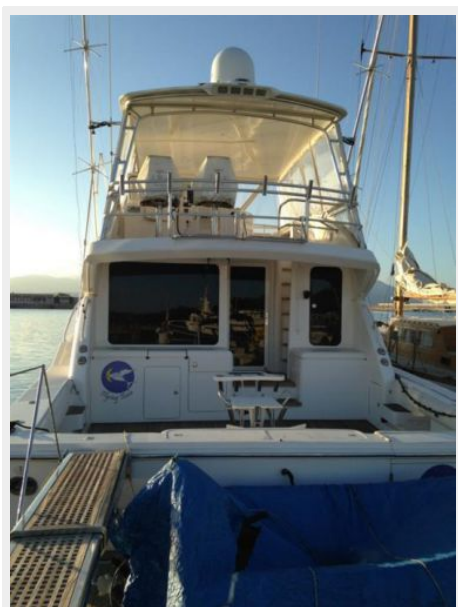
Производитель: Caterpillar

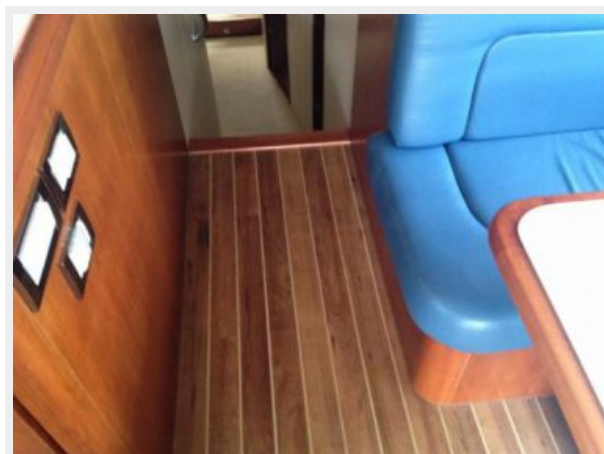
Модель: C32

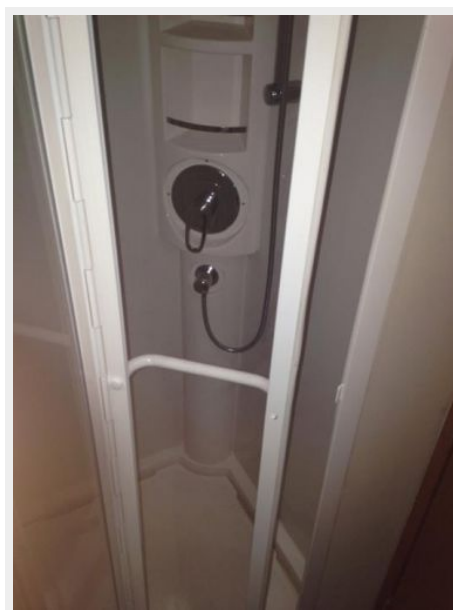
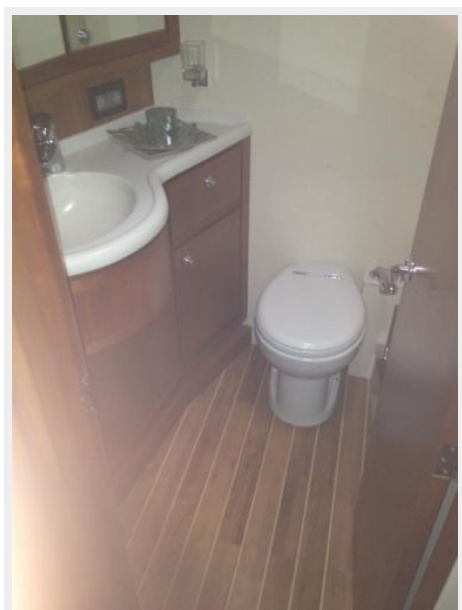
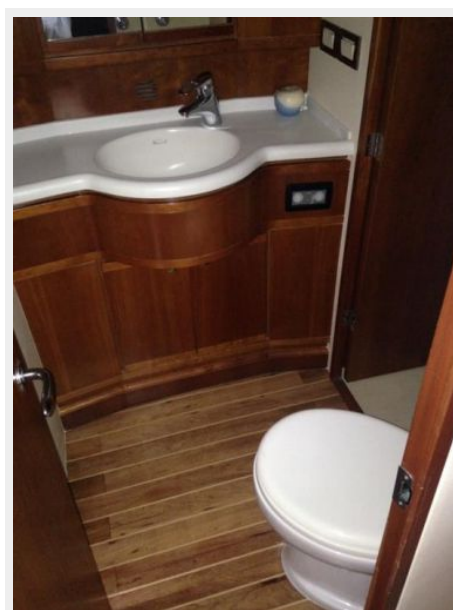
Тип двигателя: Inboard

Тип топлива: Diesel

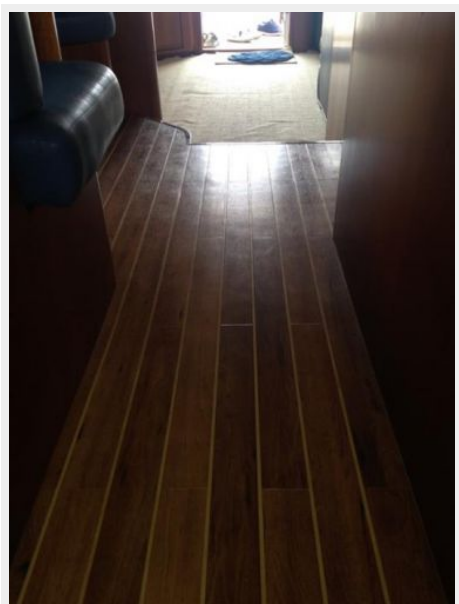
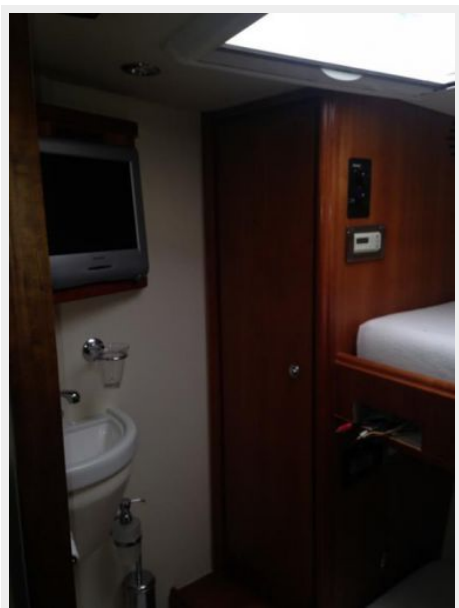
ФОТОГРАФИИ

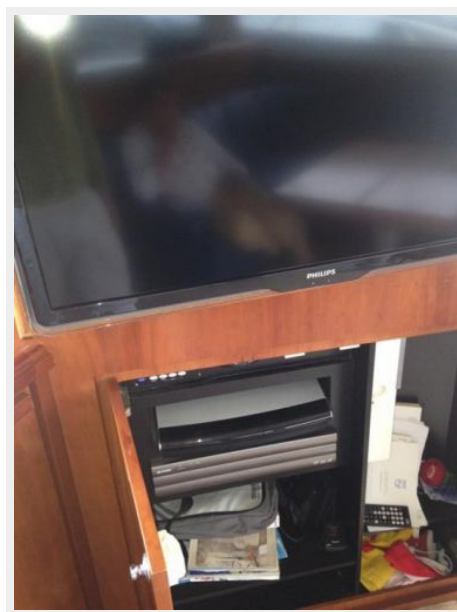














КОНТАКТЫ

Андрей Шестаков (Andrey Shestakov) – ведущий яхтенный брокер отдела продаж яхт и судов компании Shestakov Yacht Sales Inc. Официальный представитель Shestakov Yacht Sales Inc. для русскоговорящих клиентов в центральном офисе компании в Майами/Форт Лодердейл/Флорида/США.

Контактная информация

Email: andrey@shestakovyachtsales.com

Web: shestakovyachtsales.com

Телефоны

Краснодарский край: **+7(918)465-66-44**

США, Майами, Флорида: **+1(954)274-4435**

Время работы

Понедельник – Суббота: **9:00 - 21:00**
EDT

Воскресенье: **Закрето**

Адрес



Harbour Towne Marina, 850 NE 3rd St,
STE 213, Dania, FL 33004